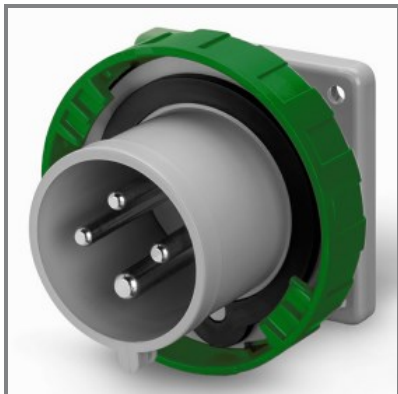


248.32961

SPINA DA INCASSO
32A 3P+T 10h >50V 100-300Hz
75X75MM Morsetti a vite



EN 60309-1 (1999)
EN 60309-2 (1999)
DIR. BASSA TENSIONE 2014/35/EU

Serie Commerciale

Serie OPTIMA

Descrizione sintetica

SPINA DA INCASSO

Tipo installazione

INCASSO

CARATTERISTICHE TECNICHE

| | |
|---------------------|-----------------|
| Corrente nominale | 32A |
| Poli | 3P+T |
| Riferimento Orario | 10h |
| Tensione nominale | >50V |
| Frequenza d'impiego | 100-300Hz |
| Morsetti | Morsetti a vite |

CARATTERISTICHE FISICHE

| | |
|--------------------------------|-----------------------|
| Tipo installazione | INCASSO |
| Colore | VERDE |
| Materiale | TERMOPLASTICO |
| Grado di protezione generico | Stagno all'immersione |
| Grado di protezione IP | IP66/IP67/IP69 |
| Grado di protezione IK | IK08 |
| Tipo di uscite disponibili | DIRITTA |
| Materiale di contatto | CuZn (ottone) |
| Trattamento superficiale cont. | Nichelato |

CARATTERISTICHE DIMENSIONALI

| | |
|---------|---------|
| Flangia | 75X75MM |
|---------|---------|

DOWNLOAD

Disegno tecnico [PDF]
Disegno tecnico [DWG]
Disegno tecnico [STP]