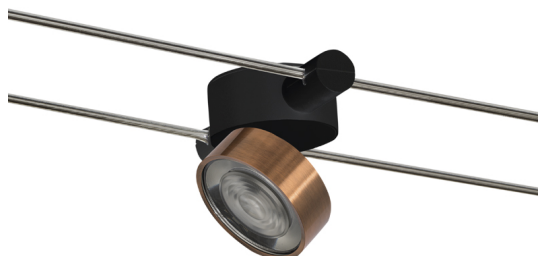


WIRE

WIR018RA

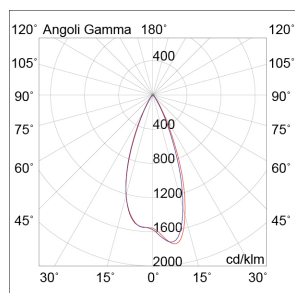
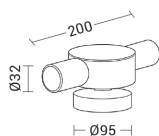
Tesata



Descrizione

SISTEMA A TESATA NERO/RAME LED 13W 38° IP20 3000K CRI9 - WIRE

Sistema a tesata compatto che porta la luce esattamente dove serve, anche quando soffitti e pareti non permettono installazioni tradizionali. Il doppio cavo da 160mm ospita elementi luminosi soluzioni lineari a LED con luce diffusa, apparecchi a emissione singola o doppia e spot con attacchi GU10, R7s ed E27, offrendo massima libertà progettuale per illuminare in modo preciso abitazioni, negozi, uffici e hotel con un'unica struttura leggera e discreta.



Al fine di favorire un costante aggiornamento dei propri prodotti, ROSSINI ILLUMINAZIONE si riserva il diritto di apportare modifiche per migliorare senza preavviso.

Caratteristiche Prodotto

Installazione:	Tesata
Materiale:	Alluminio
Colore:	Rame
Dimensioni:	Ø 95 x 200 x 78 mm
Attacco:	ALTRO
Sorgente:	LED
Potenza:	13W
Temperatura colore:	3000K
Emissione:	Diretto
Flusso nominale diretto:	1446 lm
Ottica:	38°
CRI:	>90
Alimentatore:	Incluso, integrato
Dimmer:	TAGLIO DI FASE
Tensione di alimentazione:	220-240V AC
Frequenza di alimentazione:	50/60HZ
Grado di protezione:	IP20
Classe di isolamento:	II

WIRE

WIR018RA

