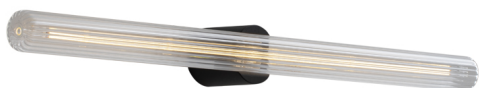


POTTER POT003N

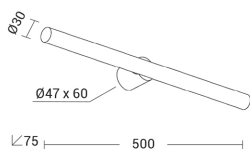
Lampade da bagno



Descrizione

APPLIQUE DA BAGNO NERA CON S14D RIGATA 7W IP44 2700K - POTTER

Lampada da parete a LED con attacco S14Dd per lampadina linestra (inclusa) che può essere installata sia in verticale che in orizzontale. Ideale per ingressi, corridoi, testate letto, specchi e ambienti contract dove servono luce funzionale e stile pulito. Il portalampana è disponibile in tre diverse finiture (bianco, nero e rame) e la lampadina LED è proposta in versione trasparente (POT001), opale (POT002), rigata (POT003) o in ceramica bianca (POT004), combinazioni che trasformano Potter in un dettaglio decorativo su misura.



Caratteristiche Prodotto

Installazione:	Lampade da parete/applique
Materiale:	Plastica
Colore:	Nero
Dimensioni:	Ø 30 x 500 x 75 mm
Attacco:	S14d
Sorgente:	Lampadina LED
Potenza:	7W
Temperatura colore:	2700K
Emissione:	Diretto
Flusso nominale diretto:	350 lm
Tensione di alimentazione:	220-240V AC
Frequenza di alimentazione:	50/60HZ
Grado di protezione:	IP44
Classe di isolamento:	II

Al fine di favorire un costante aggiornamento dei propri prodotti, ROSSINI ILLUMINAZIONE si riserva il diritto di apportare modifiche per migliorare senza preavviso.

POTTER

POT003N

