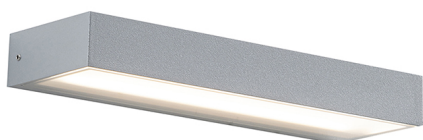


LEVEL

LEV003GR

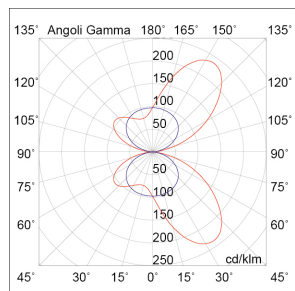
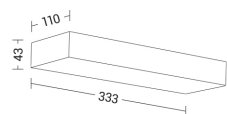
ESTERNO Applique



Descrizione

APPLIQUE BIEMISSIONE GRIGIO LED 15W 100° - 100° IP65 3000K CRI8 - LEVEL

Apparecchio LED parete per esterno (IP65) monoemissione a luce indiretta e biemissione con struttura in pressofusione di alluminio verniciata con polveri poliestere a elevata resistenza ai raggi ultravioletti e alla corrosione. Diffusore in vetro temperato e parabola riflettente in alluminio. Disponibili in tre finiture (bianco, grigio e antracite) e in due temperature colore (3000K e 4000K). Disponibili giunti certificati IP68 per la realizzazione delle connessioni elettriche, sicure, durevoli con barriera anticondensa.



Al fine di favorire un costante aggiornamento dei propri prodotti, ROSSINI ILLUMINAZIONE si riserva il diritto di apportare modifiche per migliorare senza preavviso.

Caratteristiche Prodotto

Gruppo etim:	EG000027
Classe etim:	EC002892
Installazione:	Lampade da parete/applique
Materiale:	Alluminio
Colore:	Grigio
Dimensioni:	333 x 110 x 43 mm
Attacco:	ALTRO
Sorgente:	LED
Potenza:	15W
Temperatura colore:	3000K
Emissione:	Diretto/Indiretto
Flusso nominale diretto:	2000 lm
Ottica:	100 - 100°
CRI:	>80
Grado di protezione:	IP65
Classe di isolamento:	I

LEVEL
LEV003GR

