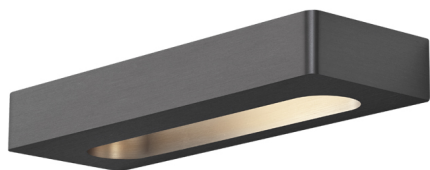


HELIOS

HEI001TI

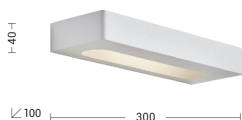
Applique



Descrizione

HELIOS - APPLIQUE TITANIO LED 13W IP54 3000K CRI9

Lampada LED da parete biemissione 3000K dal design minimal e semplice, dalla linea sottile e dimensioni ridotte - solo 40 mm di altezza - in metallo laccato bianco opaco, nero opaco, oro e titanio con schermo in policarbonato a copertura della fonte luminosa.



Caratteristiche Prodotto

Installazione:	Lampade da parete/applique
Materiale:	Alluminio
Colore:	Titanio
Dimensioni:	40 x 100 x 300 mm
Attacco:	ALTRO
Sorgente:	LED
Potenza:	13W
Temperatura colore:	3000K
Emissione:	Diretto/Indiretto
Flusso nominale diretto:	963 lm
CRI:	>90
Rischio fotobiologico:	RG1
Ugr:	<19
Alimentatore:	Incluso, integrato
Tensione di alimentazione:	220-240V AC
Frequenza di alimentazione:	50/60HZ
Life time:	50000h
Macadam:	SDCM5
Grado di protezione:	IP54
Classe di isolamento:	I

Al fine di favorire un costante aggiornamento dei propri prodotti, ROSSINI ILLUMINAZIONE si riserva il diritto di apportare modifiche per migliorare senza preavviso.

HELIOS

HEI001TI

