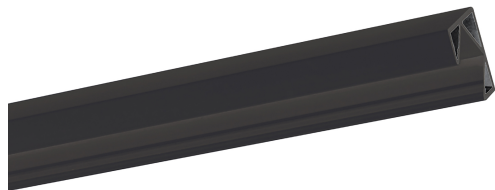


GINGER

GIN003N

INTERNO Profili



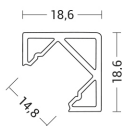
Caratteristiche Prodotto

Gruppo etim:	EG000030
Classe etim:	EC002707
Installazione:	Profili
Materiale:	Alluminio
Colore:	Nero
Dimensioni:	18 x 18 mm
Peso netto:	0.7 kg

Descrizione

PROFILO NERO ANGOLARE 2MT - GINGER

Profilo in alluminio estruso per alloggiare strip LED, fornito in lunghezza 2000mm, sezionabile. Disponibile in due differenti profondità e tre finiture (bianco, alluminio e nero). Prodotto versatile per le diverse applicazioni (da completare con i vari kit di installazione): a parete/plafone, angolare, incasso rasato (per struttura in cartongesso) e incasso. Da completare con diffusore in policarbonato opale, trasparente o nero.



Note: Tappi e clip di fissaggio inclusi.

Al fine di favorire un costante aggiornamento dei propri prodotti, ROSSINI ILLUMINAZIONE si riserva il diritto di apportare modifiche per migliorare senza preavviso.

GINGER

GIN003N

