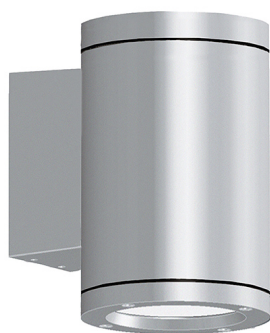


AVERY

AVE006GR

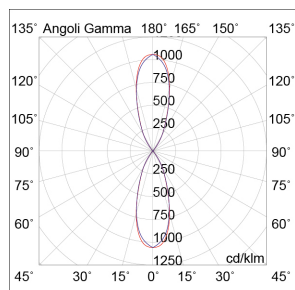
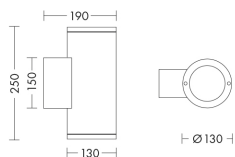
ESTERNO Applique



Descrizione

AVERY - APPLIQUE BIEMISSIONE TONDA GRIGIA 31,2W 40° IP65 4000K CRI80 - TONDO BIEMISSIONE

Apparecchio LED a parete per esterno (IP65), monoemissione e biemissione, tondo o quadrato. Struttura in pressofusione di alluminio e diffusore in vetro temperato. Disponibile in tre finiture (antracite, grigio e marrone) e in due temperature colore (3000K e 4000K). Disponibili giunti certificati IP68 per la realizzazione delle connessioni elettriche, sicure, durevoli e con barriera anticondensa.



Al fine di favorire un costante aggiornamento dei propri prodotti, ROSSINI ILLUMINAZIONE si riserva il diritto di apportare modifiche per migliorare senza preavviso.

Caratteristiche Prodotto

Gruppo etim:	EG000027
Classe etim:	EC002892
Installazione:	Lampade da parete/applique
Materiale:	Alluminio
Colore:	Grigio
Dimensioni:	Ø 130 x 250 x 190 mm
Peso netto:	1.5 kg
Attacco:	ALTRO
Sorgente:	LED
Potenza:	15,6W+15,6W
Temperatura colore:	4000K
Emissione:	Diretto/Indiretto
Flusso nominale diretto:	2620 lm
Flusso nominale indiretto:	2620 lm
Ottica:	40°
CRI:	>80
Tensione di alimentazione:	220-240V AC
Frequenza di alimentazione:	50/60HZ
Life time:	50000h
Macadam:	SDCM3
Grado di protezione:	IP65
Classe di isolamento:	I

Note: Su richiesta il prodotto e' personalizzabile con ottiche 16A° - 74A°.

AVERY

AVE006GR

