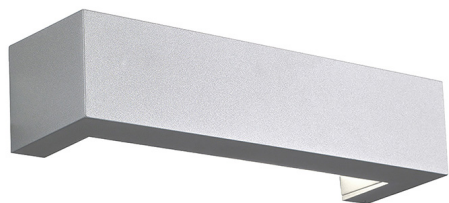


FLINT

A.1117-GR-LED-C

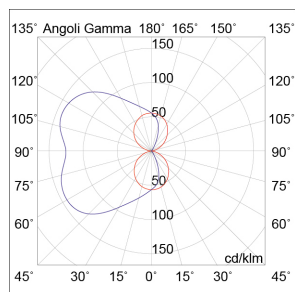
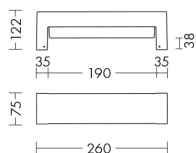
ESTERNO Applique



Descrizione

FLINT - APPLIQUE GRIGIA LED 9W 60-60° IP65 3000K CRI8

Apparecchio LED a parete per esterno (IP66) con struttura in pressofusione di alluminio verniciato a polveri resistente a raggi UV e corrosione, e diffusore in policarbonato. Proposto in due temperature colore (3000K e 4000K) e due finiture (grigio e antracite). Disponibili giunti IP68 per connessioni elettriche sicure, durevoli e con barriera anticondensa.



Al fine di favorire un costante aggiornamento dei propri prodotti, ROSSINI ILLUMINAZIONE si riserva il diritto di apportare modifiche per migliorare senza preavviso.

Caratteristiche Prodotto

Gruppo etim:	EG000027
Classe etim:	EC002892
Installazione:	Lampade da parete/applique
Materiale:	Alluminio
Colore:	Grigio
Dimensioni:	260 x 122 x 75 mm
Peso netto:	2.5 kg
Attacco:	ALTRO
Sorgente:	LED
Potenza:	9W
Temperatura colore:	3000K
Emissione:	Diretto/Indiretto
Flusso nominale diretto:	1160 lm
Flusso nominale indiretto:	600 lm
Ottica:	60 - 60°
CRI:	>80
Alimentatore:	Incluso, integrato
Tensione di alimentazione:	220-240V AC
Frequenza di alimentazione:	50/60HZ
Grado di protezione:	IP65
Classe di isolamento:	I

FLINT

A.1117-GR-LED-C

