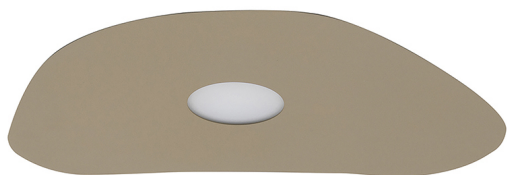


KAHLO

KAH1040SGX53

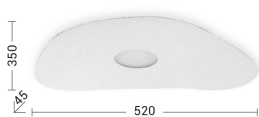
INTERNO Lampade da soffitto/plafoniere



Descrizione

KAHLO - DIFFUSORE ORO SATINATO 520X350 - LARGE

Lampada da parete e da soffitto con struttura e diffusore in alluminio verniciata a polveri. Design tondeggiante e dallo spessore minimo (1mm). Attacco GX53 che consente di montare lampadina LED. Disponibile in quattro misure (versione mini, small, medium e large) che si possono montare singolarmente o accostare in composizioni, da due, tre, quattro o cinque elementi (vedi schema di montaggio). Proposta in tre finiture (bianca, nera e oro satinato) che si prestano per composizioni uniche e personalizzate. La tecnica di fissaggio a calamita dei singoli elementi facilita il montaggio e la pulizia del prodotto. Il montaggio della parte metallica alla fonte luminosa è a calamita. Questo permette di ruotare le forme a proprio piacimento.



Al fine di favorire un costante aggiornamento dei propri prodotti, ROSSINI ILLUMINAZIONE si riserva il diritto di apportare modifiche per migliorare senza

KAHLO

KAH1040SGX53

Caratteristiche Prodotto

Gruppo etim:	EG000027
Classe etim:	EC002892
Installazione:	Lampade da soffitto/plafoniere
Materiale:	Metallo
Colore:	Oro satinato
Dimensioni:	520 x 350 x 45 mm
Attacco:	GX53
Sorgente:	LAMPADINA
Potenza:	1x9W
Emissione:	Diretto
Tensione di alimentazione:	220-240V
Frequenza di alimentazione:	50/60HZ
Grado di protezione:	IP20
Classe di isolamento:	I

KAHLO
KAH1040SGX53

