

FOGLIO ISTRUZIONI INSTRUCTION SHEET

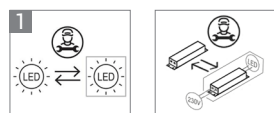
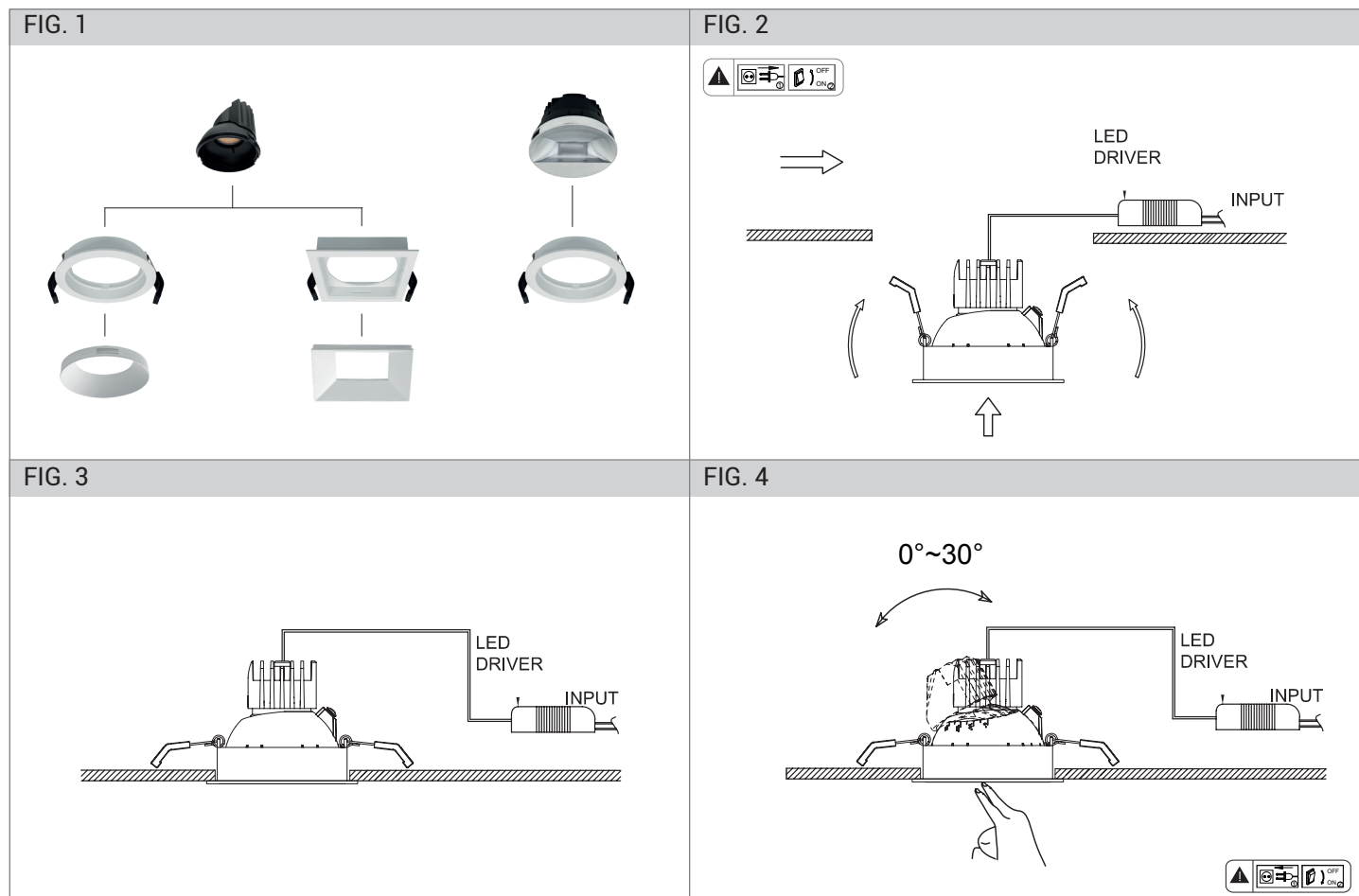
KOMPO - 7W / 18W / 33W / 16W WALL WASHER con cornice frame ring

Note per l'installazione

- L'installazione e la manutenzione dell'apparecchio devono essere eseguite solo dopo aver disinserito l'energia elettrica.
- La ditta non accetta responsabilità per danni causati da incorretta installazione, incorretto uso o dall'utilizzo di parti di ricambio che non appartengono al prodotto originale.
- Per qualsiasi dubbio, consultare un elettricista qualificato.

Installation notes

- The installation and maintenance must be performed only after disconnecting the electric power.
- The Company accepts no responsibility whatsoever for damages caused by incorrect installation, misuse or when used by combing it with spare parts not belonging to the products.
- If you have any doubt, consult a qualified electrician.



1 Sorgente luminosa sostituibile da un professionista autorizzato
Light source replaceable by an authorized professional

2 Sorgente luminosa sostituibile da un professionista autorizzato
Light source replaceable by an authorized professional

Questo prodotto contiene una sorgente luminosa di classe di efficienza energetica E
This product contains a light source of energy efficiency class E

Smaltimento Disposal



Questa marcatura indica che il prodotto non deve essere smaltito con altri rifiuti domestici in tutta l'UE. Per evitare eventuali danni all'ambiente o alla salute umana causati da smaltimento dei rifiuti, riciclarlo in maniera responsabile per favorire il riutilizzo sostenibile delle risorse materiali, per riportare il dispositivo utilizzato si prega di utilizzare i sistemi di restituzione e raccolta o contattare il rivenditore presso il quale il prodotto è stato acquistato. Possono prendere questo prodotto per l'ambiente riciclo sicuro. This designation indicates that the product should not be disposed of with other household waste throughout the EU. To prevent possible harm to the environment or human health from waste disposal, recycle it responsibly to promote the sustainable reuse of material resources, to bring the device used, please use the return and collection systems or contact the retailer which the product was purchased. They can take this product for environmentally safe recycling.

	FORMA TONDA ROUND SHAPE	FORMA QUADRATA SQUARE SHAPE	CORRENTE PILOTAGGIO PILOTING CURRENT
7W	Ø 78 mm	78 x 78 mm	700 mA
18W	Ø 100 mm	102 x 102 mm	500 mA
33W	Ø 150 mm	150 x 150 mm	900 mA
16W - WALL WASHER	Ø 150 mm		500 mA

ATTENZIONE CONTROLLARE E SELEZIONARE LA CORRENTE IN USCITA DEI DRIVER MULTIPOTENZA CON LE CORRENTI DI PILOTAGGIO INDICATE
CAUTION: CHECK AND SELECT THE OUTPUT CURRENT OF THE MULTIPOWER DRIVERS WITH THE INDICATED DRIVING CURRENTS.

FOGLIO ISTRUZIONI INSTRUCTION SHEET

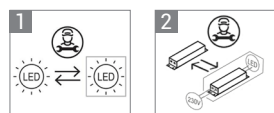
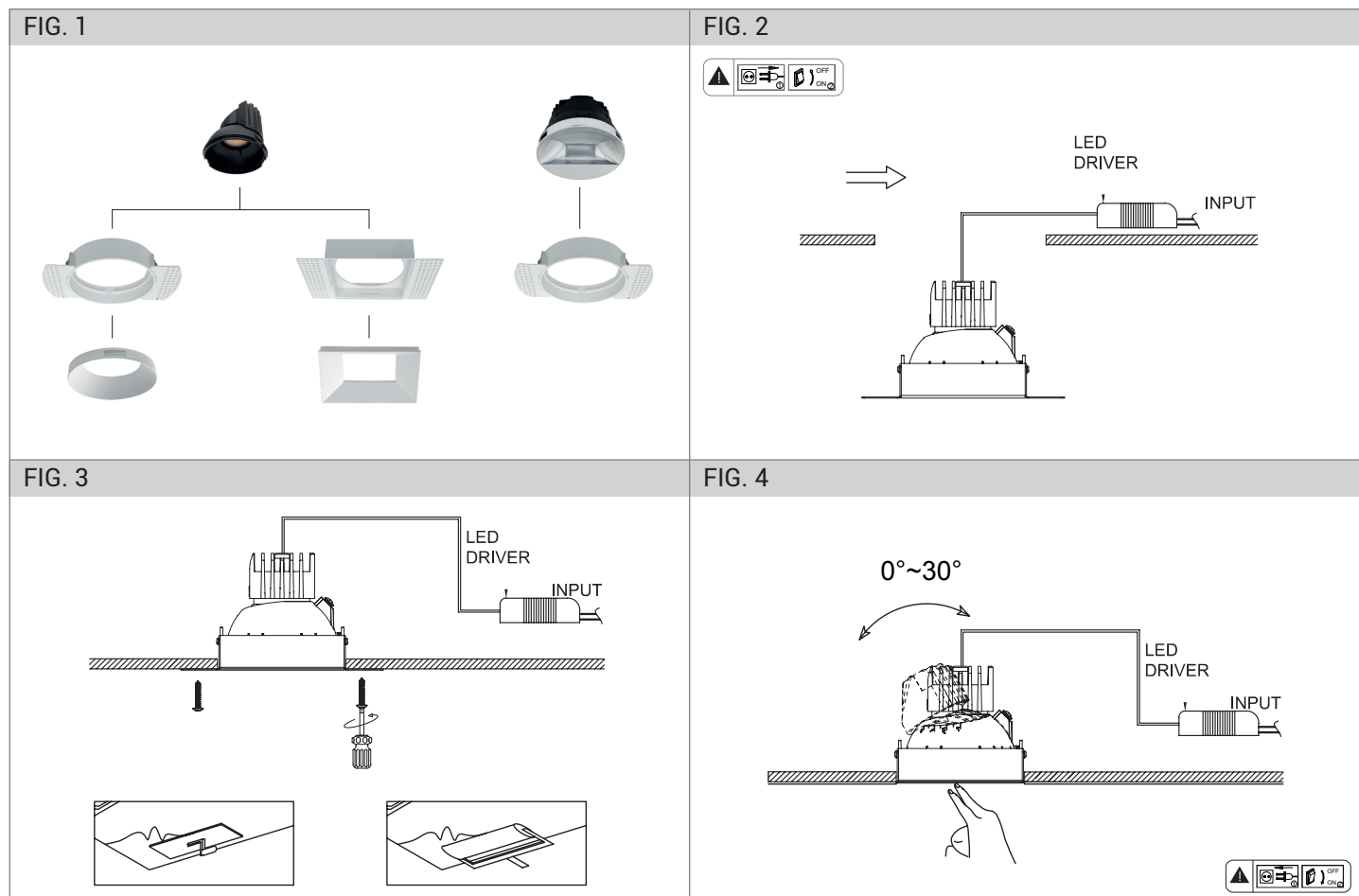
KOMPO - 7W / 18W / 33W / 16W WALL WASHER senza cornice frameless ring

Note per l'installazione

- L'installazione e la manutenzione dell'apparecchio devono essere eseguite solo dopo aver disinserito l'energia elettrica.
- La ditta non accetta responsabilità per danni causati da incorretta installazione, incorretto uso o dall'utilizzo di parti di ricambio che non appartengono al prodotto originale.
- Per qualsiasi dubbio, consultare un elettricista qualificato.

Installation notes

- The installation and maintenance must be performed only after disconnecting the electric power.
- The Company accepts no responsibility whatsoever for damages caused by incorrect installation, misuse or when used by combining it with spare parts not belonging to the products.
- If you have any doubt, consult a qualified electrician.



1 Sorgente luminosa sostituibile da un professionista autorizzato
Light source replaceable by an authorized professional

2 Sorgente luminosa sostituibile da un professionista autorizzato
Light source replaceable by an authorized professional

	FORMA TONDA ROUND SHAPE	FORMA QUADRATA SQUARE SHAPE	CORRENTE PILOTAGGIO PILOTING CURRENT
7W	Ø 78 mm	78 x 78 mm	700 mA
18W	Ø 100 mm	102 x 102 mm	500 mA
33W	Ø 150 mm	150 x 150 mm	900 mA
16W - WALL WASHER	Ø 150 mm		500 mA

ATTENZIONE CONTROLLARE E SELEZIONARE LA CORRENTE IN USCITA DEI DRIVER MULTIPOTENZA CON LE CORRENTI DI PILOTAGGIO INDICATE
CAUTION: CHECK AND SELECT THE OUTPUT CURRENT OF THE MULTIPOWER DRIVERS WITH THE INDICATED DRIVING CURRENTS.

Questo prodotto contiene una sorgente luminosa di classe di efficienza energetica E
This product contains a light source of energy efficiency class E

Smaltimento Disposal



Questa marcatura indica che il prodotto non deve essere smaltito con altri rifiuti domestici in tutta l'UE. Per evitare eventuali danni all'ambiente o alla salute umana causati da smaltimento dei rifiuti, riciclarlo in maniera responsabile per favorire il riutilizzo sostenibile delle risorse materiali, per riportare il dispositivo utilizzato si prega di utilizzare i sistemi di restituzione e raccolta o contattare il rivenditore presso il quale il prodotto è stato acquistato. Possono prendere questo prodotto per l'ambiente riciclo sicuro. This designation indicates that the product should not be disposed of with other household waste throughout the EU. To prevent possible harm to the environment or human health from waste disposal, recycle it responsibly to promote the sustainable reuse of material resources, to bring the device used, please use the return and collection systems or contact the retailer which the product was purchased. They can take this product for environmentally safe recycling.