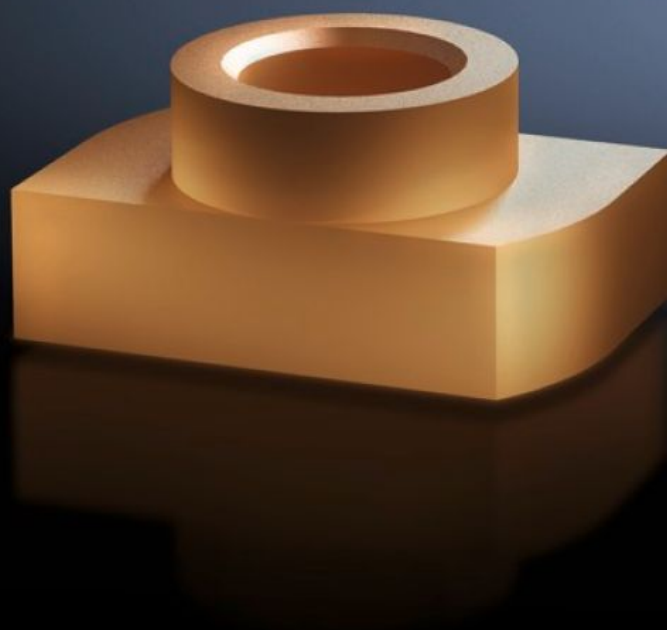
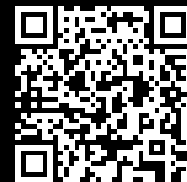


Rittal – The System.

Faster – better – everywhere.



SV 9650.910

Dado scorrevole

Stato: 6/10/2025 (Fonte: [rittal.com/it-it](https://www.rittal.com/it-it))

ENCLOSURES

POWER DISTRIBUTION

CLIMATE CONTROL

IT INFRASTRUCTURE

SOFTWARE & SERVICES

FRIEDHELM LOH GROUP



SV 9650.910 - Dado scorrevole per sbarre di distribuzione Maxi-PLS

Per un'introduzione successiva nel profilato a sbarre Maxi-PLS.

Caratteristiche

| | |
|-----------------------------|---|
| Codice prodotto | SV 9650.910 |
| Descrizione prodotto | Per il fissaggio delle sbarre piatte in rame e dei componenti di connessione alle sbarre di distribuzione Maxi-PLS. Per l'inserimento successivo nel profilato della sbarra e il fissaggio dei perni filettati. |
| Materiale | Rame elettrolitico |
| Per sbarre di distribuzione | Maxi-PLS 60 |
| Dimensioni | Filettatura: M10 |
| Confezione | 15 pz. |
| Peso netto | 0.285 |
| Peso lordo | 0.303 |
| Quota di rame (kg / pezzo) | 0.02 |
| Codice tariffa doganale | 73181692 |
| EAN | 4028177239692 |
| ETIM 9 | EC000096 |
| ECLASS 8.0 | 23110804 |

Approvazioni

| | |
|--------------|--------------------|
| Approvazioni | UL + C-UL (listed) |
|--------------|--------------------|