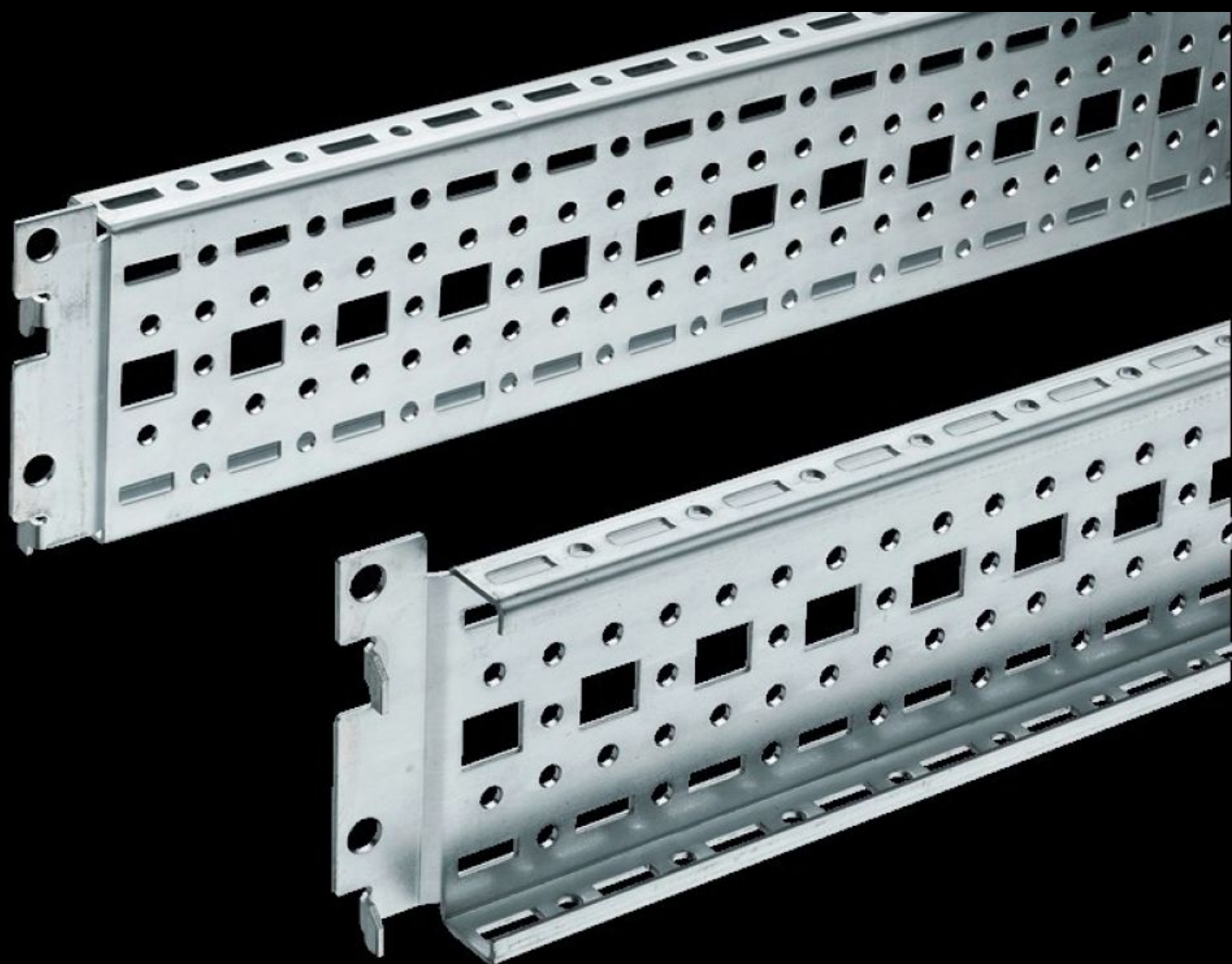
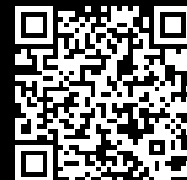


Rittal – The System.

Faster – better – everywhere.



TS 8612.080

Chassis TS 17 x 73 mm

Stato: 6/10/2025 (Fonte: rittal.com/it-it)

ENCLOSURES

POWER DISTRIBUTION

CLIMATE CONTROL

IT INFRASTRUCTURE

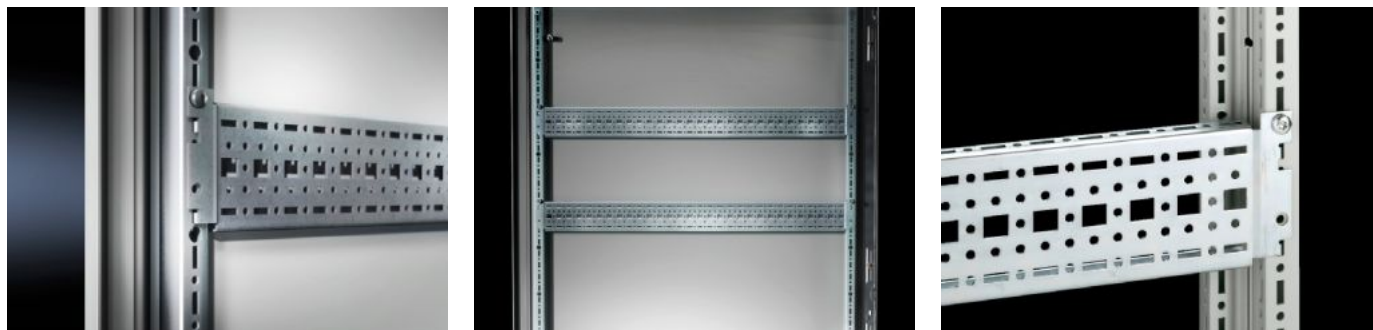
SOFTWARE & SERVICES

FRIEDHELM LOH GROUP



TS 8612.080 - Chassis TS 17 x 73 mm

Per allestimenti universali sul profilo portante dell'armadio o installazioni parziali. Il montaggio avviene semplicemente agganciando e bloccando l'elemento a chassis al sistema di foratura.



Caratteristiche

Codice prodotto	TS 8612.080
Esecuzione	Installabili sul piano di montaggio interno e sulle porte.
Descrizione prodotto	Per allestimenti universali o parziali sul profilo portante dell'armadio. Il montaggio avviene semplicemente agganciando e bloccando l'elemento a chassis al sistema di foratura.
Materiale	Lamiera d'acciaio
Superficie	Zincato
Parti incluse nella fornitura	Viti di fissaggio
Lunghezza	790 mm
Per porte larghe	900 mm
Possibili installazioni	<p>Sul profilo verticale TS, VX SE: montaggio sul piano interno, su tutti i lati, sfalsato in altezza</p> <p>Nell'armadio SE è installabile in profondità anche sul profilato orizzontale superiore</p> <p>In TS, SE e PC nel telaio di rinforzo della porta</p> <p>In TP sul profilo di allestimento interno: in larghezza, per il piano di montaggio interno</p> <p>Utilizzati come set di installazione per ripiani porta-apparecchi in TS, VX SE, è sufficiente agganciarli e bloccarli</p>
Indicazioni per il montaggio	Per l'installazione nei pulpiti TP è necessario il profilo per l'allestimento interno

Caratteristiche

Adatti per	Tipo di contenitore: VX SE TP PC IW TX CableNet Adatto per larghezza/profondità: 800 mm
Confezione	4 pz.
Peso netto	3.384
Peso lordo	3.54
PCF/VE (Cradle-to-Gate)	13,7 kg CO2 eq (Cat B)
Nota sulla classificazione PCF	Categoria B: Valore PCF (Cradle-to-Gate) calcolato approssimativamente in base al peso del prodotto e autodichiarato
Codice tariffa doganale	73269098
EAN	4028177212107
ETIM 9	EC002625
ECLASS 8.0	27189234