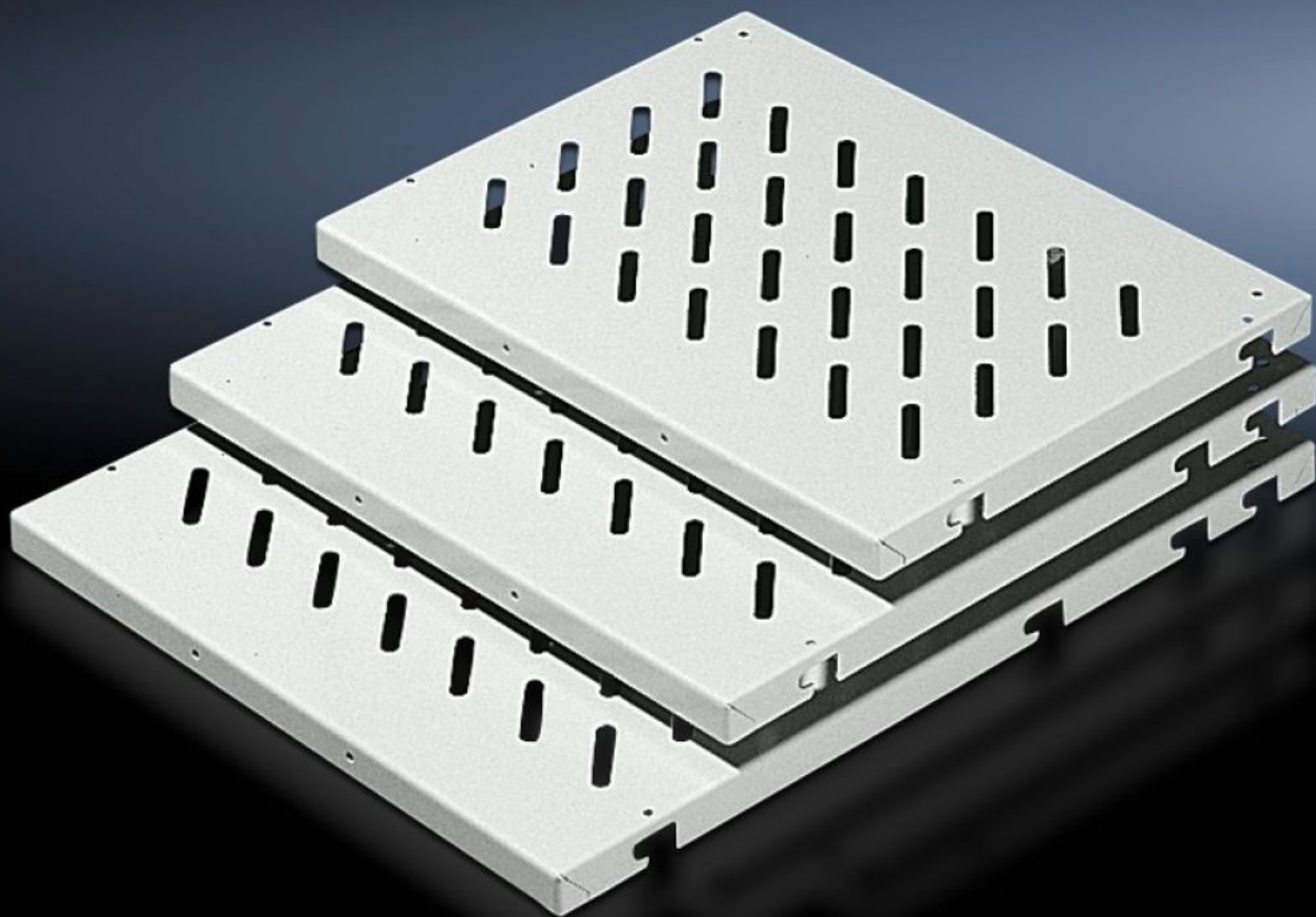


Rittal – The System.

Faster – better – everywhere.



DK 7464.035

**Ripiani porta-apparecchi per telai
senza piano di montaggio**

Stato: 6/10/2025 (Fonte: rittal.com/it-it)

ENCLOSURES

POWER DISTRIBUTION

CLIMATE CONTROL

IT INFRASTRUCTURE

SOFTWARE & SERVICES

FRIEDHELM LOH GROUP



DK 7464.035 - Ripiani porta-apparecchi per telai senza piano di montaggio per larghezza armadio 600 mm e 800 mm

Adatti all'installazione in armadi privi di telaio da 482,6 mm (19").

Caratteristiche

Codice prodotto	DK 7464.035
Esecuzione	con fori di aerazione
Descrizione prodotto	Per il fissaggio sul telaio degli armadi senza piano di montaggio da 482,6 mm (19").
Vantaggi	I perni o le guide di fissaggio vengono inseriti nella profondità dell'armadio nel reticolo con passo da 25 mm Nel ripiano sono predisposti i fori per l'inserimento delle maniglie
Applicazioni tipiche	Da installare negli armadi senza piano di montaggio da 19" (482,6 mm)
Materiale	Lamiera d'acciaio
Superficie	Verniciati
Colore	RAL 7035
Parti incluse nella fornitura	Ripiano porta-apparecchi, forato 2 pz. guide di fissaggio
Possibili installazioni	Installazione fissa: ripiano porta-apparecchi 50 kg con perni di fissaggio sullo chassis di montaggio Installazione fissa: ripiano porta-apparecchi 100 kg con guide sullo chassis di montaggio Regolabile in profondità: ripiano per apparecchi con guide telescopiche sullo chassis di montaggio
Capacità di carico	Carico superficiale 100 kg
Indicazioni per il montaggio	Per il piano di montaggio interno sono richiesti anche due elementi a chassis

Caratteristiche

Nota	Profondità max. ripiani porta-apparecchi = profondità dell'armadio - 100 mm
Dimensioni	Larghezza: 471 mm Altezza: 45 mm Profondità: 400 mm
Adatti per	Tipo di contenitore: VX VX IT TS IT Larghezza: 600 mm
Confezione	1 pz.
Peso netto	5.348
Peso lordo	5.629
PCF/VE (Cradle-to-Gate)	21,4 kg CO2 eq (Cat B)
Nota sulla classificazione PCF	Categoria B: Valore PCF (Cradle-to-Gate) calcolato approssimativamente in base al peso del prodotto e autodichiarato
Codice tariffa doganale	94039910
EAN	4028177165977
ETIM 9	EC002620
ECLASS 8.0	27189261