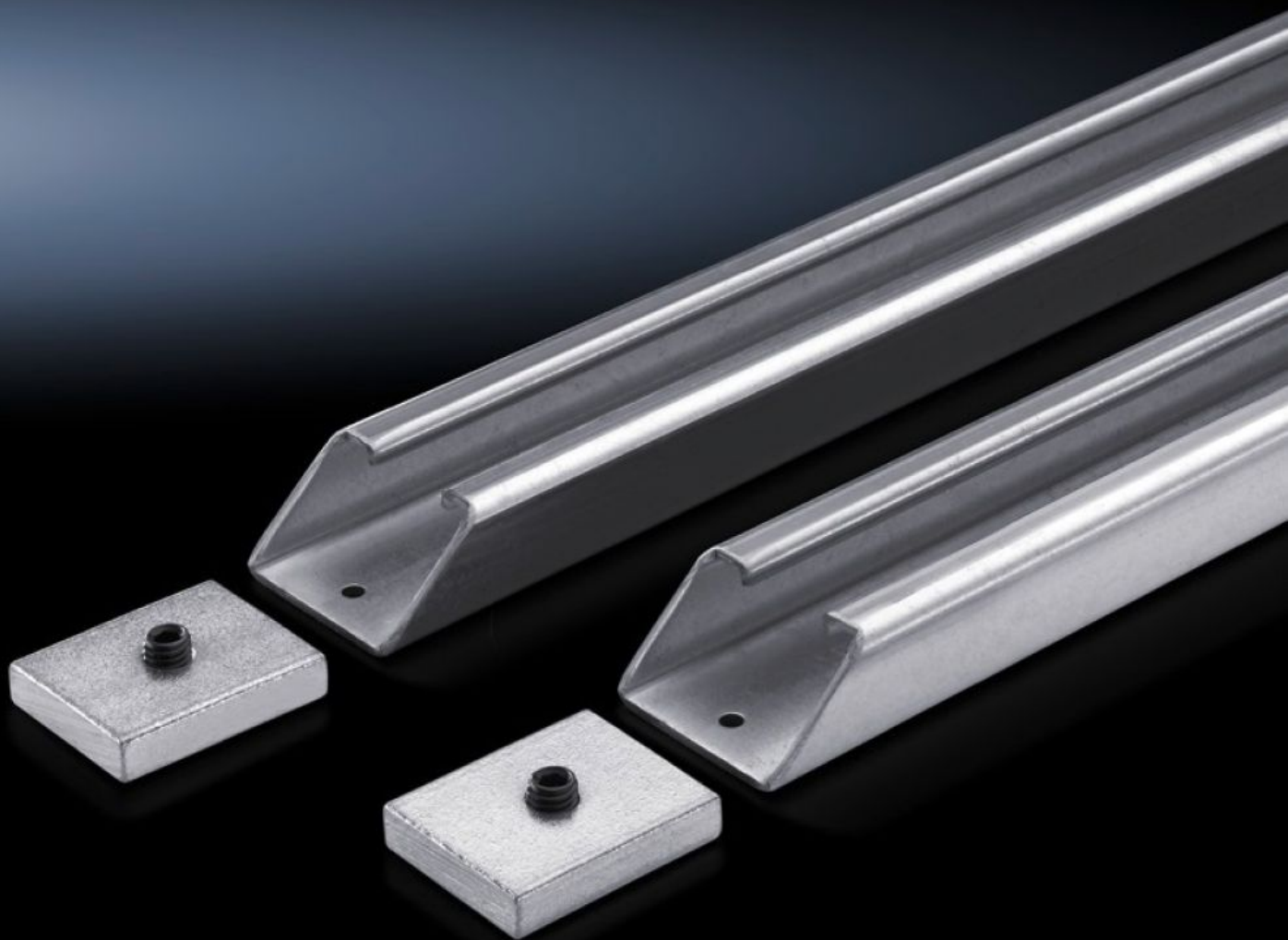
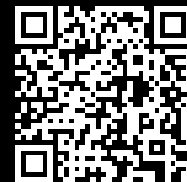


Rittal – The System.

Faster – better – everywhere.



VX 4333.180

**Rinforzi trasversali per piastre di
montaggio**

Stato: 6/10/2025 (Fonte: rittal.com/it-it)

ENCLOSURES

POWER DISTRIBUTION

CLIMATE CONTROL

IT INFRASTRUCTURE

SOFTWARE & SERVICES

FRIEDHELM LOH GROUP



VX 4333.180 - Rinforzi trasversali per piastre di montaggio per VX, TS, VX SE

Rinforzi trasversali orizzontali per attenuare le vibrazioni. Utili anche per stabilizzare in un secondo tempo piastre di montaggio. Utili anche per il bloccaggio di componenti particolarmente pesanti.



Caratteristiche

Codice prodotto	VX 4333.180
Descrizione prodotto	Rinforzi trasversali orizzontali per attenuare le vibrazioni. Utili anche per stabilizzare in un secondo tempo piastre di montaggio larghe. Utili anche per il bloccaggio di componenti particolarmente pesanti.
Materiale	Lamiera d'acciaio
Superficie	Zincato
Parti incluse nella fornitura	2 profili 4 elementi di fissaggio 4 perni filettati M10 x 16 mm
Informazioni sul nr. d'ord.	Altre larghezze su richiesta.
Adatti per	Tipo di contenitore: VX TS VX SE Larghezza: = 1.800 mm
Confezione	2 pz.
Peso netto	7.414
Peso lordo	7.804

Caratteristiche

PCF/VE (Cradle-to-Gate)	29,7 kg CO2 eq (Cat B)
Nota sulla classificazione PCF	Categoria B: Valore PCF (Cradle-to-Gate) calcolato approssimativamente in base al peso del prodotto e autodichiarato
Codice tariffa doganale	73269098
EAN	4028177099135
ETIM 9	EC002625
ETIM 8	EC002625
ECLASS 8.0	27189234