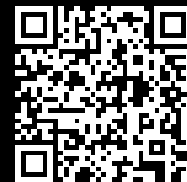


Rittal – The System.

Faster – better – everywhere.



SK 3213.340

Deviatore di flusso

Stato: 6/10/2025 (Fonte: [rittal.com/it-it](https://www.rittal.com/it-it))

ENCLOSURES

POWER DISTRIBUTION

CLIMATE CONTROL

IT INFRASTRUCTURE

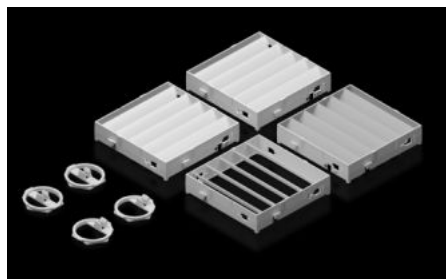
SOFTWARE & SERVICES

FRIEDHELM LOH GROUP



SK 3213.340 - Deviatore di flusso

Conduzione mirata dell'aria fredda per evitare la formazione di sacche di calore. Particolarmente adatto in caso di elevata densità di componenti elettrici all'interno dell'armadio.



Caratteristiche

Codice prodotto	SK 3213.340
Descrizione prodotto	Destinato ai condizionatori da parete per deviare il flusso d'aria fredda verso il basso. Particolarmente adatto in caso di elevata concentrazione di componenti elettrici nella zona frontale all'area di uscita dell'aria fredda.
Vantaggi	Regolazione individuale della direzione dell'aria di mandata Facilità di montaggio senza l'ausilio di attrezzi Può essere installato rapidamente in un secondo momento (senza forature) Profondità di montaggio minima
Materiale	ABS Resistenza al fuoco secondo UL 94-V0
Colore	RAL 7035
Adatti per	Condizionatore da parete Blue e+
Informazioni sul nr. d'ord.	Non adatto per condizionatore a parete Blue e+ Outdoor
Adatto per nr. d'ord.	3184.837 3185.83x 3185.530
Dimensioni	Larghezza: 280 mm Altezza: 280 mm Profondità: 30 mm
Confezione	1 pz.

Caratteristiche

Peso netto	0.4
Peso lordo	0.46
Codice tariffa doganale	39269097
EAN	4028177976290
ETIM 9	EC011604
ETIM 8	EC011604
ECLASS 8.0	22410601