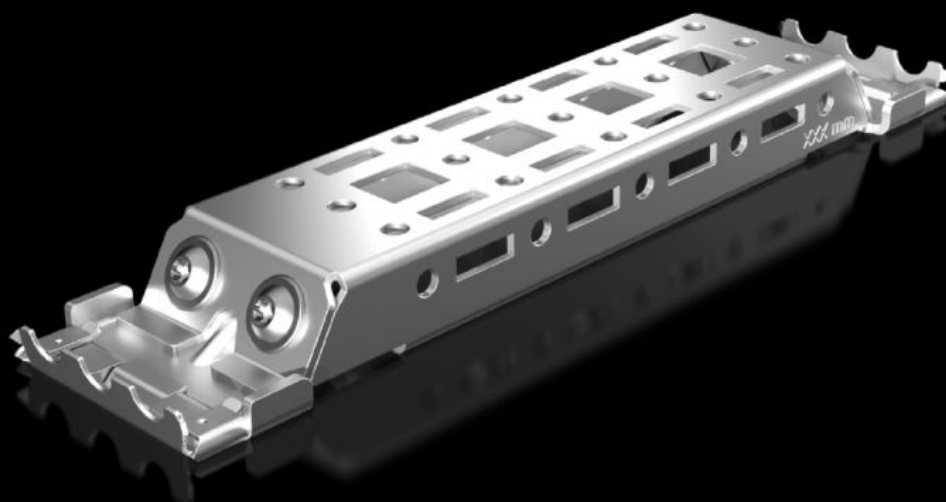
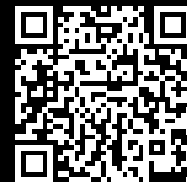


**Rittal – The System.**

Faster – better – everywhere.



**AX 2394.210**

**Rail pour l'aménagement intérieur  
AX**

État: 6/10/2025 (La source: [rittal.com/fr-fr](http://rittal.com/fr-fr))

ENCLOSURES

POWER DISTRIBUTION

CLIMATE CONTROL

IT INFRASTRUCTURE

SOFTWARE & SERVICES

FRIEDHELM LOH GROUP



# AX 2394.210 - Rail pour l'aménagement intérieur AX

Pour le montage dans le coffret, sans perçage. Le montage est possible au niveau des surfaces latérales et du toit. Création d'un plan de montage supplémentaire pour p. ex. rails de montage VX 23 x 64 mm, rails de montage VX 14 x 39 mm, lampes à diodes, contact de porte, blocage de porte, rails de retenue des câbles et rails porteurs VX.



## Caractéristiques

Référence	AX 2394.210
Description produit	Pour le montage dans le coffret, sans perçage. Le montage s'effectue sur les bossages présents dans les coffrets au niveau de ses parois latérales, de sa base et de son toit. Dotés de deux rangées de perforations, ces rails fournissent une surface de montage supplémentaire pour p. ex. : rails de montage 14 x 39 mm, lampes pour armoires électriques, contact de porte, blocages de porte, supports de goulotte souple.
Avantages	Système modulaire pour AX Compatible avec les accessoires VX25 Gain de temps grâce au montage sans perçage L'indice de protection du coffret est conservé (aucun perçage nécessaire) Équipotentialité automatique Capacité de charge et robustesse accrues
Matériau	Tôle d'acier
Finition	Zinguée
Composition de la livraison	Rail pour l'aménagement intérieur AX Adaptateurs Matériel de fixation inclus

# Caractéristiques

Remarque	Le rail de montage VX 23 x 64 mm ou l'équerre de montage pour l'aménagement intérieur sont requis pour l'intégration de la lampe à diodes
Convient à	Type de coffret: AX Profondeur: = 210 mm
Unité d'emballage	4 p.
Poids net	0.8
Poids brut	0.9
Numéro du tarif douanier	73269098
EAN	4028177965683
E-Number Sweden	E3465443
ETIM 9	EC002620
ETIM 8	EC002620
ECLASS 8.0	27189234