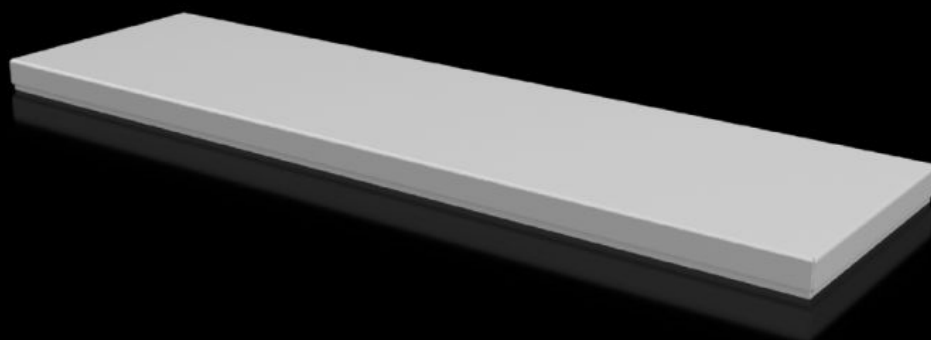
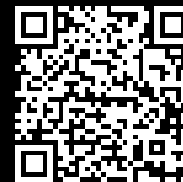


# Rittal – The System.

Faster – better – everywhere.



## CX 6730.820

# Pannello di chiusura

Stato: 10/06/2025 (Fonte: [rittal.com/it-it](http://rittal.com/it-it))

ENCLOSURES

POWER DISTRIBUTION

CLIMATE CONTROL

IT INFRASTRUCTURE

SOFTWARE & SERVICES

FRIEDHELM LOH GROUP



# CX 6730.820 - Pannello di chiusura per sistema a pulpito CX

Per chiudere l'apertura sul tetto di basamenti e leggi del sistema di pulpiti CX.

## Caratteristiche

Nr. d'ord.	CX 6730.820
Materiale	Lamiera d'acciaio
Superficie	Verniciatura bucciata
Colore	RAL 7035
Parti incluse nella fornitura	Materiale di fissaggio
Adatti per	Tipo di contenitore: Leggio CX Larghezza: = 800 mm
Grado di protezione NEMA	NEMA 1 NEMA 12
Grado di protezione IP secondo IEC 60 529	IP 55
Confezione	1 pz.
Peso netto	3.65
Peso lordo	3.729
Codice tariffa doganale	94039910
EAN	4028177983458
ETIM 9	EC000784
ETIM 8	EC000784
ECLASS 8.0	27180504

## Approvazioni

# Approvazioni

---

Approvazioni

UL + C-UL (listed)

---

Spiegazioni

Dichiarazione di conformità