

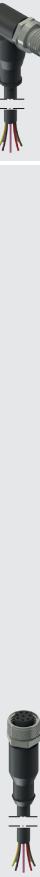


Connettori con cavo

Tipo di attacco	Tipo di connettore	Numero di poli	Rivestimento guaina	Lunghezza cavo (L)						Pagina
				3 metri	5 metri	10 metri	20 metri	30 metri	Altre lunghezze disponibili	
M8x1 femmina		4	PVC	VF CA4PD3K	VF CA4PD5K	VF CA4PD10K	VF CA4PD20K	*	VF CA4PD2K 2 metri	210
			PUR	*	VF CA4UD5K	*	*	*	VF CA4UD1K 1 metro VF CA4UD2K 2 metri	
M12x1 maschio		4	PVC	VF CF4PD3M	*	*	*	*	VF CF4PD2M 2 metri	199
		5	PVC	VF CF5PD3M	VF CF5PD5M	*	*	*	*	
		8	PVC	VF CF8PD3M	VF CF8PD5M	VF CF8PD10M	*	*	*	
	8	PVC	VF CF8PG3M	*	*	*	*	*		
M12x1 femmina		4	PVC	VF CA4PD3M	VF CA4PD5M	VF CA4PD10M	*	*	VF CA4PD1M 1 metro VF CA4PD2M 2 metri VF CA4PD4M 4 metri	200
			PUR	VF CA4UD3M	VF CA4UD5M	VF CA4UD10M	*	*	VF CA4UD2M 2 metri	
		5	PVC	VF CA5PD3M	VF CA5PD5M	VF CA5PD10M	VF CA5PD20M	VF CA5PD30M	VF CA5PD1M 1 metro VF CA5PD2M 2 metri VF CA5PD4M 4 metri VF CA5PD15M 15 metri VF CA5PD25M 25 metri	
			PUR	VF CA5UD3M	VF CA5UD5M	VF CA5UD10M	*	*	VF CA5UD1M 1 metro VF CA5UD2M 2 metri VF CA5UD15M 15 metri	
		8	PVC	VF CA8PD3M	VF CA8PD5M	VF CA8PD10M	VF CA8PD20M	VF CA8PD30M	VF CA8PD1M 1 metro VF CA8PD2M 2 metri VF CA8PD15M 15 metri	
			PUR	VF CA8UD3M	VF CA8UD5M VF CA8UD5M-X	VF CA8UD10M VF CA8UD10M-X	*	VF CA8UD30M VF CA8UD30M-X	VF CA8UD2M 2 metri VF CA8UD15M 15 metri VF CA8UD15M-X 15 metri VF CA8UD25M 25 metri VF CA8UD25M-X 25 metri VF CA8UD40M-X 40 metri	
		12	PVC	VF CA12PD3M	VF CA12PD5M	VF CA12PD10M	VF CA12PD20M VF CA12PD20M-X	VF CA12PD30M	VF CA12PD1M 1 metro VF CA12PD2M 2 metri VF CA12PD15M 15 metri VF CA12PD25M 25 metri	
			PUR	*	VF CA12UD5M VF CA12UD5M-X	VF CA12UD10M VF CA12UD10M-X	VF CA12UD20M VF CA12UD20M-X	VF CA12UD30M VF CA12UD30M-X	VF CA12UD1M 1 metro VF CA12UD40M-X 40 metri	

Connettori con cavo





Tipo di attacco	Tipo di connettore	Numero di poli	Rivestimento guaina	Lunghezza cavo (L)						Altre lunghezze disponibili	Pagina
				3 metri	5 metri	10 metri	20 metri	30 metri			
M12x1 femmina		4	PVC	VF CA4PG3M	VF CA4PG5M	VF CA4PG10M	*	*	VF CA4PG1M 1 metro VF CA4PG2M 2 metri	200	
			PUR	VF CA4UG3M	VF CA4UG5M	*	*	*	VF CA4UG1M 1 metro		
		5	PVC	VF CA5PG3M	VF CA5PG5M	VF CA5PG10M	*	*	VF CA5PG2M 2 metri		
			PUR	VF CA5UG3M	*	VF CA5UG10M	*	*	VF CA5UG2M 2 metri		
		8	PVC	VF CA8PG3M	VF CA8PG5M	VF CA8PG10M	*	*	VF CA8PG2M 2 metri VF CA8PG15M 15 metri		
			PUR	*	*	VF CA8UG10M	*	*	VF CA8UG2M 2 metri		
		12	PVC	*	VF CA12PG5M	VF CA12PG10M	*	*	*		
			PUR	*	VF CA12UG5M	VF CA12UG10M	*	*	VF CA12UG15M 15 metri		
M12x1 maschio-femmina		5	PVC	VF CA5PD3M-MD	VF CA5PD5M-MD	VF CA5PD10M-MD	*	*	VF CA5PD1M-MD 1 metro VF CA5PD2M-MD 2 metri	203	
			PVC	VF CA8PD3M-MD	VF CA8PD5M-MD	VF CA8PD10M-MD	VF CA8PD20M-MD	*	*		
		12	PVC	*	VF CA12PD5M-MD	VF CA12PD10M-MD	VF CA12PD20M-MD	*	*		
M23x1 femmina		12	PVC	*	VF CA12PD5S	VF CA12PD10S	VF CA12PD20S	VF CA12PD30S	VF CA12PD1S 1 metro VF CA12PD40S 40 metri	207	
		19	PVC	*	VF CA19PD5S	VF CA19PD10S	VF CA19PD20S	VF CA19PD30S	VF CA19PD1S 1 metro VF CA19PD2S 2 metri VF CA19PD40S 40 metri		
M23x1 maschio-femmina		19	PVC	*	VF CA19PD5S-SD	VF CA19PD10S-SD	VF CA19PD20S-SD	*	*	209	

Tabella soggetta a modifiche. Verificare sul sito www.pizzato.com oppure contattare i nostri uffici tecnici.

Codici gestiti

	Numero minimo ordine
Normalmente gestiti a magazzino	1
Non a magazzino	50 100

Codici su richiesta

* Contattare i nostri uffici

Connettori M12 maschio con cavo



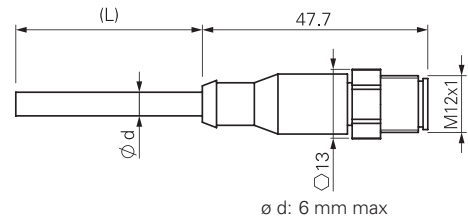
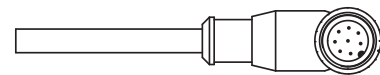
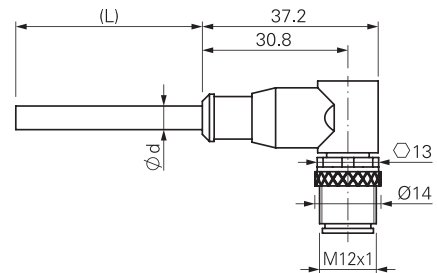
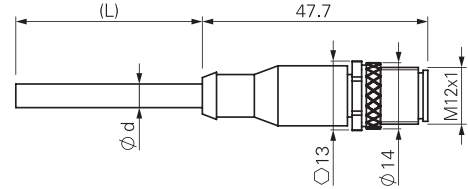
Caratteristiche:

- Corpo connettore in poliuretano
- Rame dei conduttori in classe 6 secondo IEC 60228 posa mobile
- Contatti dorati
- Ghiera autobloccante antivibrazioni
- Cavo ad alta flessibilità adatto per impieghi in catena portacavo, con guaina in PVC resistente all'olio o PUR, conformi IEC 60332-1-2

Tensione massima d'impiego:	250 Vac / 300 Vdc (4/5 poli) 30 Vac / 36 Vdc (8/12 poli)
Corrente massima d'impiego:	4 A (4-5 poli); 2 A (8 poli); 1,5 A (12 poli)
Grado di protezione:	IP67 secondo EN 60529, IP69K secondo ISO 20653 (Proteggere i cavi da getti diretti ad alta pressione e temperatura)
Temperatura ambiente:	-25°C ... +80°C guaina PVC in posa fissa -15°C ... +80°C guaina PVC in posa mobile -40°C ... +80°C guaina PUR in posa fissa -25°C ... +80°C guaina PUR in posa mobile
Sezioni dei conduttori:	0,34 mm ² (22 AWG) per 4 poli 0,25 mm ² (23 AWG) per 5/8 poli 0,14 mm ² (26 AWG) per 12 poli
Raggio minimo di piegatura:	> diametro cavo x 15
Coppia di serraggio ghiera:	0,6 ... 0,8 Nm

Configurazione conduttori

4 poli		5 poli		8 poli		12 poli	
Pin	Colore	Pin	Colore	Pin	Colore	Pin	Colore
1	Marrone	1	Marrone	1	Bianco	1	Marrone
2	Bianco	2	Bianco	2	Marrone	2	Blu
3	Blu	3	Blu	3	Verde	3	Bianco
4	Nero	4	Nero	4	Giallo	4	Verde
		5	Grigio	5	Grigio	5	Rosa
				6	Rosa	6	Giallo
				7	Blu	7	Nero
				8	Rosso	8	Grigio
						9	Rosso
						10	Viola
						11	Grigio-Rosa
						12	Rosso-Blu



Struttura codice

Attenzione! La componibilità di un codice non ne implica l'effettiva realizzabilità. Contattate il nostro ufficio vendite.

articolo opzioni
VF CF5PD3M-X

Numero di poli

4	4 poli
5	5 poli
8	8 poli
12	12 poli

Rivestimento guaina

P	PVC (standard)
U	PUR

Tipo di connettore

D	diritto (standard)
G	a gomito

Tipo di attacco

M	M12x1
----------	-------

Ghiera di fissaggio

	ghiera zigrinata (standard)
X	ghiera esagonale in acciaio INOX

Lunghezza cavo (L)

1	1 metro
2	2 metri
3	3 metri (standard)
4	4 metri
5	5 metri (standard)
...	
10	10 metri (standard)

Altre lunghezze a richiesta.

Articoli gestiti

VF CF5PD3M
VF CF8PD3M

Attenzione! Per gli articoli non gestiti la quantità minima ordinabile è pari a 100 pz.

IMPORTANTE: togliere sempre la tensione dal circuito prima di scollegare il connettore. Il connettore non è adatto al sezionamento di carichi elettrici.

Tutte le misure nei disegni sono in mm

→ I file 2D e 3D sono disponibili su www.pizzato.it

Connettori M12 femmina con cavo



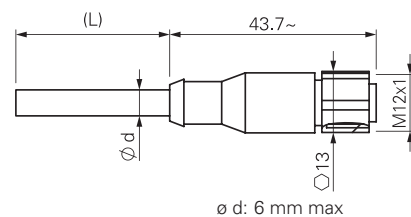
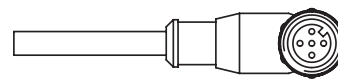
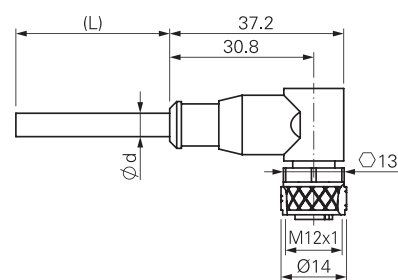
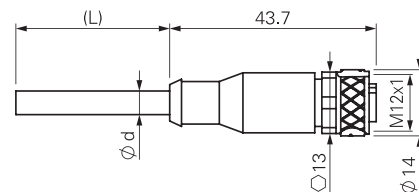
Caratteristiche:

- Corpo connettore in poliuretano
- Rame dei conduttori in classe 6 secondo IEC 60228 posa mobile
- Contatti dorati
- Ghiera autobloccante antivibrazioni in ottone nichelato, a richiesta con forma esagonale in acciaio INOX AISI 316L
- Cavo ad alta flessibilità adatto per impieghi in catena portacavo, con guaina in PVC resistente all'olio o PUR, conformi IEC 60332-1-2

Tensione massima d'impiego:	250 Vac / 300 Vdc (4/5 poli) 30 Vac / 36 Vdc (8/12 poli)
Corrente massima d'impiego:	4 A (4-5 poli); 2 A (8 poli); 1,5 A (12 poli)
Grado di protezione:	IP67 secondo EN 60529, IP69K secondo ISO 20653 (Proteggere i cavi da getti diretti ad alta pressione e temperatura)
Temperatura ambiente:	-25°C ... +80°C guaina PVC in posa fissa -15°C ... +80°C guaina PVC in posa mobile -40°C ... +80°C guaina PUR in posa fissa -25°C ... +80°C guaina PUR in posa mobile
Sezioni dei conduttori:	0,34 mm ² (22 AWG) per 4 poli 0,25 mm ² (23 AWG) per 5/8 poli 0,14 mm ² (26 AWG) per 12 poli
Raggio minimo di piegatura:	> diametro cavo x 15
Coppia di serraggio ghiera:	0,6 ... 0,8 Nm

Configurazione conduttori

4 poli		5 poli		8 poli		12 poli	
Pin	Colore	Pin	Colore	Pin	Colore	Pin	Colore
1	Marrone	1	Marrone	1	Bianco	1	Marrone
2	Bianco	2	Bianco	2	Marrone	2	Blu
3	Blu	3	Blu	3	Verde	3	Bianco
4	Nero	4	Nero	4	Giallo	4	Verde
		5	Grigio	5	Grigio	5	Rosa
				6	Rosa	6	Giallo
				7	Blu	7	Nero
				8	Rosso	8	Grigio
						9	Rosso
						10	Viola
						11	Grigio-Rosa
						12	Rosso-Blu



Ø d: 6 mm max

Struttura codice

Attenzione! La componibilità di un codice non ne implica l'effettiva realizzabilità. Contattate il nostro ufficio vendite.

articolo opzioni
VF CA4PD3M-X

Numero di poli

4	4 poli
5	5 poli
8	8 poli
12	12 poli

Rivestimento guaina

P	PVC (standard)
U	PUR

Tipo di connettore

D	diritto (standard)
G	a gomito

Tipo di attacco

M	M12x1
----------	-------

Lunghezza cavo (L)

1	1 metro
2	2 metri
3	3 metri (standard)
4	4 metri
5	5 metri (standard)
...	
10	10 metri (standard)

Altre lunghezze a richiesta.

Ghiera di fissaggio

	ghiera zigrinata (standard)
X	ghiera esagonale in acciaio INOX

Articoli gestiti

VF CA4PD3M
VF CA4PD5M
VF CA4PD10M
VF CA5PD3M
VF CA5PD5M
VF CA5PD10M
VF CA8PD3M
VF CA8PD5M
VF CA8PD10M
VF CA8PD20M
VF CA12PD3M
VF CA12PD5M
VF CA12PD10M
VF CA12PD20M
VF CA12PD30M

Attenzione! Per gli articoli non gestiti la quantità minima ordinabile è pari a 100 pz.

IMPORTANTE: togliere sempre la tensione dal circuito prima di scollegare il connettore. Il connettore non è adatto al sezionamento di carichi elettrici.

Tutte le misure nei disegni sono in mm

→ I file 2D e 3D sono disponibili su www.pizzato.it

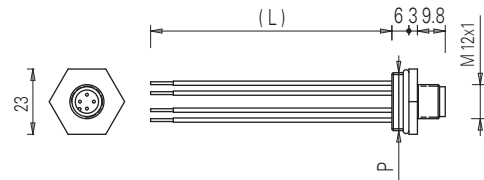
Connettori M12 maschio a pannello



Caratteristiche:

- Corpo connettore in tecnopolimero o in metallo
- Contatti dorati
- Fili con puntalini aggraffati
- Installabili direttamente sul dispositivo, ne permettono la sostituzione rapida, riducendo il tempo di fermo macchina

Tensione massima d'impiego:	250 Vac / 300 Vdc (4/5 poli) 30 Vac / 36 Vdc (8/12 poli)
Corrente massima d'impiego:	4 A (4/5 poli) 2 A (8 poli) 1,5 A (12 poli)
Grado di protezione:	IP67 secondo EN 60529 IP69K secondo ISO 20653
Temperatura ambiente:	-25°C ... +80°C
Coppia di serraggio:	da 1 a 1,5 Nm
Sezioni dei conduttori:	0,5 mm ² (20 AWG) per 4/5 poli 0,25 mm ² (23 AWG) per 8 poli 0,14 mm ² (26 AWG) per 12 poli dorati
Tipo di contatti:	



Configurazione conduttori

4 poli		5 poli		8 poli		12 poli	
Pin	Colore	Pin	Colore	Pin	Colore	Pin	Colore
1	Marrone	1	Marrone	1	Bianco	1	Marrone
2	Bianco	2	Bianco	2	Marrone	2	Blu
3	Blu	3	Blu	3	Verde	3	Bianco
4	Nero	4	Nero	4	Giallo	4	Verde
		5	Grigio	5	Grigio	5	Rosa
				6	Rosa	6	Giallo
				7	Blu	7	Nero
				8	Rosso	8	Grigio
						9	Rosso
						10	Viola
						11	Grigio-Rosa
						12	Rosso-Blu

Struttura codice

Attenzione! La componibilità di un codice non ne implica l'effettiva realizzabilità. Contattate il nostro ufficio vendite.

articolo		opzioni	
VF CNM5MM-L100			
Materiale corpo		Lunghezza fili (L)	
M	metallo		8,5 cm (standard)
P	plastica	L16	16 cm
Numero di poli		L100	100 cm
4	4 poli	L200	200 cm
5	5 poli	Tipo di attacco	
8	8 poli	M	M12x1
12	12 poli	Filettatura connettore (P)	
		M	M20 x 1,5 (standard)
		P	PG 13,5

Articoli gestiti

VF CNP4MM
VF CNP4PM
VF CNP5MM
VF CNP5PM
VF CNP8MM
VF CNM4MM
VF CNM4PM
VF CNM5MM
VF CNM5PM
VF CNM8MM
VF CNM8PM
VF CNM12MM-L16

IMPORTANTE: togliere sempre la tensione dal circuito prima di scollegare il connettore. Il connettore non è adatto al sezionamento di carichi elettrici.

Nota: il connettore a 12 poli è disponibile solo in metallo con filettatura M20x1,5 e fili di lunghezza 16 cm.

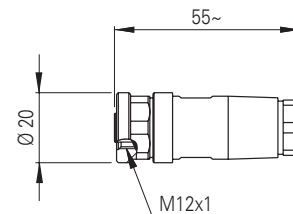
Connettori M12 femmina da cablare



Caratteristiche:

- Corpo connettore in tecnopolimero
- Contatti dorati
- Morsetti di collegamento dei conduttori a vite

Tensione massima d'impiego:	250 Vac/dc (4 e 5 poli) 30 Vac/dc (8 poli)
Corrente massima d'impiego:	4 A (4 e 5 poli) 2 A (8 poli)
Grado di protezione:	IP67 secondo EN 60529
Temperatura ambiente:	-25°C ... +85°C
Sezioni dei conduttori:	da 0,25 mm ² (23 AWG) a 0,5 mm ² (20 AWG)
Coppia di serraggio ghiera:	0,6 ... 0,8 Nm



Articolo	Descrizione	n° poli
VF CBMP4DM04	connettore femmina a cablare M12, diritto, per cavi multipolari da Ø 4 a Ø 6,5 mm	4
VF CBMP5DM04	connettore femmina a cablare M12, diritto, per cavi multipolari da Ø 4 a Ø 6,5 mm	5
VF CBMP8DM04	connettore femmina a cablare M12, diritto, per cavi multipolari da Ø 4 a Ø 7 mm	8

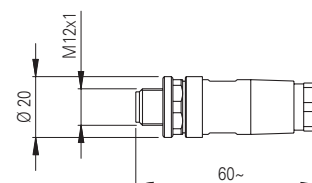
Connettori M12 maschio da cablare



Caratteristiche:

- Corpo connettore in tecnopolimero
- Contatti dorati
- Morsetti di collegamento dei conduttori a vite

Tensione massima d'impiego:	250 Vac/dc (5 poli) 30 Vac/dc (8 poli)
Corrente massima d'impiego:	4 A (5 poli) 2 A (8 poli)
Grado di protezione:	IP67 secondo EN 60529
Temperatura ambiente:	-25°C ... +85°C
Sezioni dei conduttori:	da 0,25 mm ² (23 AWG) a 0,5 mm ² (20 AWG)
Coppia di serraggio ghiera:	0,6 ... 0,8 Nm



Articolo	Descrizione	n° poli
VF CCMP5DM04	connettore maschio a cablare M12, diritto, per cavi multipolari da Ø 4 a Ø 6,5 mm	5
VF CCMP8DM04	connettore maschio a cablare M12, diritto, per cavi multipolari da Ø 4 a Ø 7 mm	8

IMPORTANTE: togliere sempre la tensione dal circuito prima di scollegare il connettore. Il connettore non è adatto al sezionamento di carichi elettrici.

Collegamento in serie con connettori M12 a Y

Per facilitare e semplificare il cablaggio di dispositivi di sicurezza in serie sono disponibili una pluralità di accessori appositamente studiati per questo scopo. Basandosi sul collaudato connettore circolare M12, si possono ottenere catene di dispositivi di sicurezza in categoria 4, SIL 3 e PL e fino a 32 dispositivi collegati in serie. Il tutto senza possibilità di errori di connessione e con un elevato grado di protezione IP67.

Le catene di sicurezza si compongono di un alimentatore 24 Vdc, una serie di prolungher per raggiungere i vari dispositivi sul campo, dei connettori a Y per derivare dalla catena verso ogni singolo dispositivo ed un terminatore per chiudere il fine linea.

A fianco dell'alimentatore andrà utilizzato un apposito modulo di sicurezza per valutare lo stato delle uscite sicure della catena di sicurezza.

Articoli collegabili in serie

Le serie potranno essere composte sia di dispositivi tra loro uguali (serie omogenee) o appartenenti a serie diverse (serie miste).

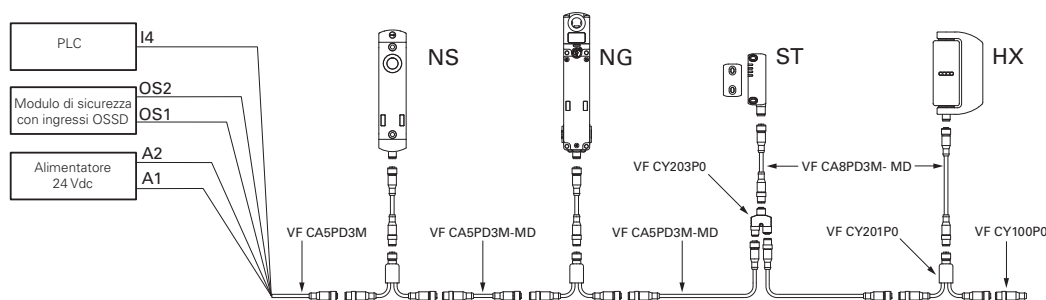
Con i connettori ad Y possono essere collegati in serie i seguenti dispositivi Pizzato Elettrica:

- Sensori di sicurezza RFID serie ST: ST ●●31●M●, ST ●●71●M●.
- Interruttori di sicurezza RFID con blocco serie NG: NG ●●●●●●●-K950, NG ●●●●●●●-K951, NG ●●●●●●●-K952.
- Interruttori di sicurezza RFID con blocco serie NS: NS ●●●●●●Q●.
- Interruttori di sicurezza a cerniera serie HX: HX BEE1●●M.

Collegamento elettrico della catena

Pin	Colore	Connessione
1	Marrone	A1 Ingresso alimentazione +24 Vdc
2	Bianco	OS1 Uscita sicura
3	Blu	A2 Ingresso alimentazione 0 V
4	Nero	OS2 Uscita sicura
5	Grigio	I4 Ingresso attivazione elettromagnete

Nota: Attivando/disattivando l'ingresso I4 tutti gli interruttori serie NG e NS della catena bloccheranno/sbloccheranno contemporaneamente tutte le protezioni. L'attivazione/disattivazione dell'ingresso I4 non ha nessun effetto sui sensori ST e cerniere HX della catena.



Attenzione! Per un corretto funzionamento dei dispositivi connessi in serie attraverso cavi o connettori a Y è necessario porre particolare attenzione alla caduta di tensione che avviene nel circuito. In particolare bisogna valutare le correnti, le sezioni e le lunghezze dei cavi utilizzati, per verificare che nelle condizioni di utilizzo reali i componenti in fondo alla catena siano alimentati nei limiti ammessi.

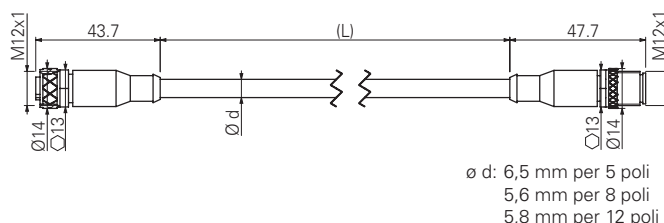
Connettori M12 maschio-femmina con cavo



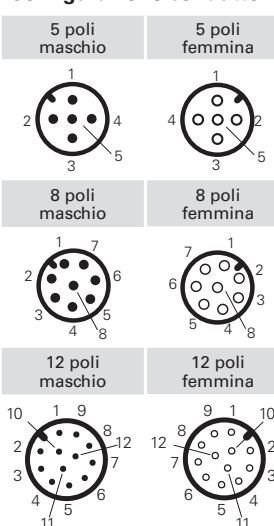
Caratteristiche:

- Corpo connettore in poliuretano
- Rame dei conduttori in classe 6 secondo IEC 60228
- Contatti dorati
- Ghiera autobloccante antivibratori
- Cavo ad alta flessibilità adatto per impieghi in catena portacavo, con guaina in PVC resistente all'olio, conforme IEC 60332-1-2

Tensione massima d'impiego: 250 Vac / 300 Vdc (5 poli)
30 Vac / 36 Vdc (8/12 poli)
Corrente massima d'impiego: 4 A (5 poli), 2 A (8 poli), 1,5 A (12 poli)
Grado di protezione: IP67 secondo EN 60529
IP69K secondo ISO 20653
(Proteggere i cavi da getti diretti ad alta pressione e temperatura)
Temperatura ambiente: -25°C ... +80°C in posa fissa
-15°C ... +80°C in posa mobile
Sezioni dei conduttori: 0,5 mm² (20 AWG) (5 poli)
0,25 mm² (23 AWG) (8 poli)
0,14 mm² (26 AWG) (12 poli)
Raggio minimo di piegatura: > diametro cavo x 15
Coppia di serraggio ghiera: 0,6 ... 0,8 Nm



Configurazione conduttori



Articoli gestiti

VF CA5PD3M-MD
VF CA5PD5M-MD
VF CA5PD10M-MD
VF CA8PD3M-MD
VF CA8PD5M-MD
VF CA8PD10M-MD
VF CA12PD5M-MD
VF CA12PD10M-MD
VF CA12PD20M-MD

Attenzione! Per gli articoli non gestiti la quantità minima ordinabile è pari a 100 pz.

Struttura codice

VF CA5PD3M-MD

Numero di poli	Tipo di attacco
5 5 poli	M M12x1
8 8 poli	
12 12 poli	
Rivestimento guaina	Lunghezza cavo (L)
P PVC	3 3 metri (standard)
	5 5 metri (standard)
	10 10 metri (standard)
	Altre lunghezze a richiesta.
Tipo di connettore	
D diritto	

IMPORTANTE: togliere sempre la tensione dal circuito prima di scollegare il connettore. Il connettore non è adatto al sezionamento di carichi elettrici.

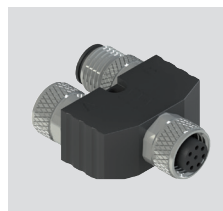
Tutte le misure nei disegni sono in mm

→ I file 2D e 3D sono disponibili su www.pizzato.it

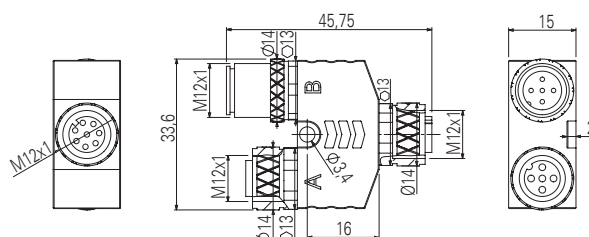
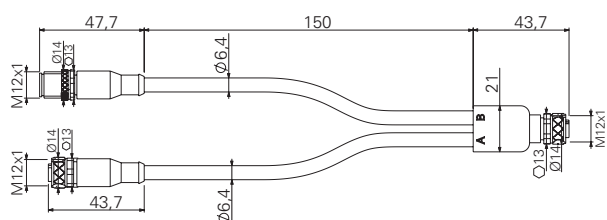
Connettori M12 a Y per connessioni in serie



Articolo	Descrizione
VF CY201P0	Connettore M12 a Y per connessioni in serie con cavo lunghezza 150 mm



Articolo	Descrizione
VF CY203P0	Connettore M12 a Y per connessioni in serie senza cavo

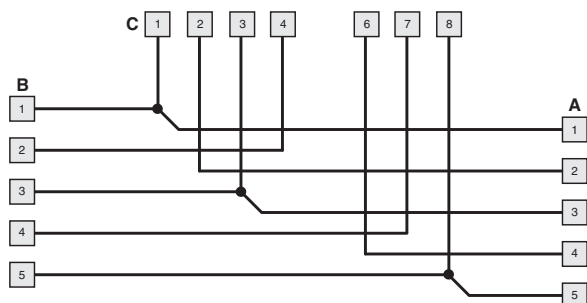


Caratteristiche:

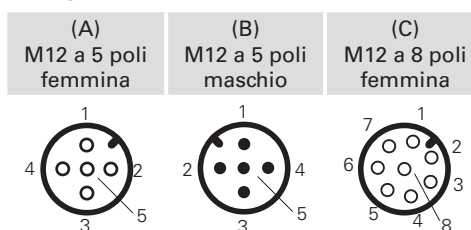
- Corpo connettore in poliuretano
- Contatti dorati
- Ghiera autobloccante antivibrations
- Rame dei conduttori in classe 6 secondo IEC 60228
- Cavo ad alta flessibilità adatto per impieghi in catena portacavo, con guaina in PVC resistente all'olio, conforme IEC 60332-1-2

- Tensione massima d'impiego: 30 Vac / 36 Vdc
 Corrente massima d'impiego: 4 A (5 poli)
 2 A (8 poli)
- Grado di protezione: IP67 secondo EN 60529
 Temperatura ambiente: -25°C ... +80°C in posa fissa
 -15°C ... +80°C in posa mobile
- Sezioni dei conduttori: 0,5 mm² (20 AWG)
 Raggio minimo di piegatura: > diametro cavo x 15
 Coppia di serraggio ghiera: 0,6 ... 0,8 Nm

Schema interno connettore a Y



Configurazione conduttori



IMPORTANTE: se utilizzati in applicazioni di sicurezza, i connettori a Y devono essere installati in luogo non direttamente accessibile, in modo da evitare urti o manomissioni.

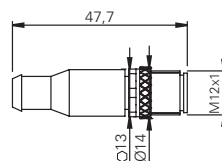
Terminatore fine serie maschio M12



Caratteristiche:

- Corpo connettore in poliuretano
- Contatti dorati
- Ghiera autobloccante antivibrations

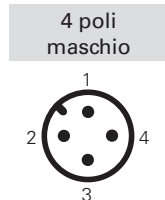
Tensione massima d'impiego: 250 Vac / 300 Vdc
 Corrente massima d'impiego: 4 A
 Grado di protezione: IP67 secondo EN 60529
 Coppia di serraggio ghiera: 0,6 ... 0,8 Nm



Schema interno terminatore



Configurazione conduttori



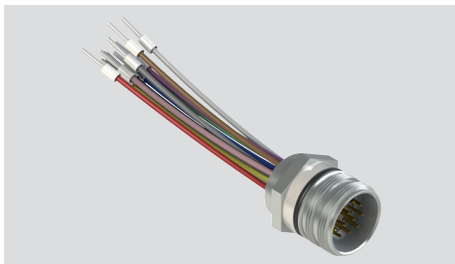
Articolo	Descrizione
VF CY100P0	Terminatore fine serie maschio M12, 4 poli

IMPORTANTE: togliere sempre la tensione dal circuito prima di scollegare il connettore. Il connettore non è adatto al sezionamento di carichi elettrici.

Tutte le misure nei disegni sono in mm

→ I file 2D e 3D sono disponibili su www.pizzato.it

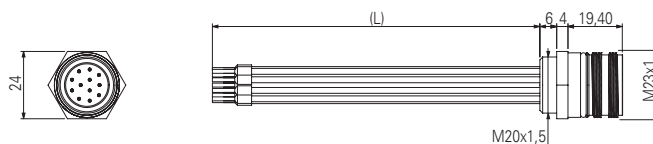
Connettori M23 maschio a pannello



Caratteristiche:

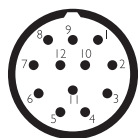
- Attacco filettato M20 per installazione su interruttori con ingresso cavi M20 (ad esempio: serie FG e serie NG)
- Corpo connettore metallico nichelato
- Contatti dorati
- Versioni a 12 o 19 poli
- Fili con puntalini preisolati
- Installabili direttamente sul dispositivo, ne permettono la sostituzione rapida, riducendo il tempo di fermo macchina

Tensione massima d'impiego:	250 Vac (12 poli) 100 Vac (19 poli)
Corrente massima d'impiego:	3 A
Grado di protezione:	IP67 secondo EN 60529 IP69K secondo ISO 20653
Temperatura ambiente:	-25°C ... +80°C
Coppia di serraggio:	da 1 a 1,5 Nm
Sezione conduttori:	0,34 mm ² (22 AWG)
Tipo di contatti:	dorati

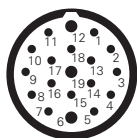


Configurazione conduttori

12 poli



19 poli



Pin	Colore	Pin	Colore	Pin	Colore
1	Bianco	1	Bianco	13	Bianco-Verde
2	Marrone	2	Marrone	14	Marrone-Verde
3	Verde	3	Verde	15	Bianco-Giallo
4	Giallo	4	Giallo	16	Giallo-Marrone
5	Grigio	5	Grigio	17	Bianco-Grigio
6	Rosa	6	Rosa	18	Grigio-Marrone
7	Blu	7	Blu	19	Bianco-Rosa
8	Rosso	8	Rosso		
9	Nero	9	Nero		
10	Viola	10	Viola		
11	Grigio-Rosa	11	Grigio-Rosa		
12	Rosso-Blu	12	Rosso-Blu		

Struttura codice

Attenzione! La componibilità di un codice non ne implica l'effettiva realizzabilità. Contattate il nostro ufficio vendite.

VF CNM12MT-L10

Materiale corpo

M metallo

Lunghezza fili (L)

L10 10 cm

L16 16 cm

Numero di poli

12 12 poli

19 19 poli

Nota:

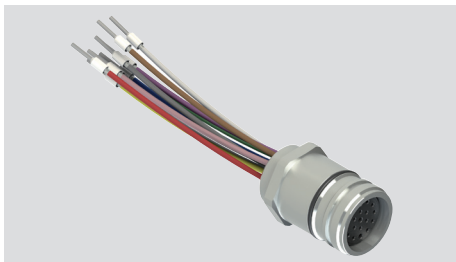
Per l'applicazione su interruttori serie NG utilizzare connettori con lunghezza fili L10.
Per l'applicazione su interruttori serie FG utilizzare connettori con lunghezza fili L16.

IMPORTANTE: togliere sempre la tensione dal circuito prima di scollegare il connettore. Il connettore non è adatto al sezionamento di carichi elettrici.

Tutte le misure nei disegni sono in mm

→ I file 2D e 3D sono disponibili su www.pizzato.it

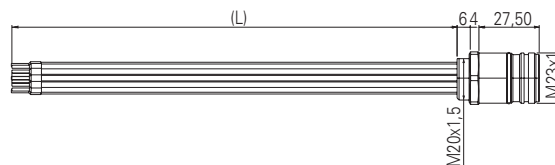
Connettori M23 femmina a pannello



Caratteristiche:

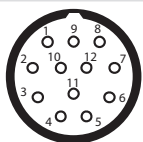
- Attacco filettato M20
- Corpo connettore metallico nichelato
- Contatti dorati
- Versioni a 12 o 19 poli
- Fili con puntalini preisolati
- Installabili direttamente sul dispositivo, ne permettono la sostituzione rapida, riducendo il tempo di fermo macchina

Tensione massima d'impiego:	250 Vac (12 poli) 100 Vac (19 poli)
Corrente massima d'impiego:	3 A
Grado di protezione:	IP67 secondo EN 60529 IP69K secondo ISO 20653
Temperatura ambiente:	-25°C ... +80°C
Coppia di serraggio:	da 1 a 1,5 Nm
Sezione conduttori:	0,34 mm ² (22 AWG)
Tipo di contatti:	dorati

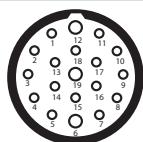


Configurazione conduttori

12 poli



19 poli



Pin	Colore	Pin	Colore	Pin	Colore
1	Bianco	1	Bianco	13	Bianco-Verde
2	Marrone	2	Marrone	14	Marrone-Verde
3	Verde	3	Verde	15	Bianco-Giallo
4	Giallo	4	Giallo	16	Giallo-Marrone
5	Grigio	5	Grigio	17	Bianco-Grigio
6	Rosa	6	Rosa	18	Grigio-Marrone
7	Blu	7	Blu	19	Bianco-Rosa
8	Rosso	8	Rosso		
9	Nero	9	Nero		
10	Viola	10	Viola		
11	Grigio-Rosa	11	Grigio-Rosa		
12	Rosso-Blu	12	Rosso-Blu		

Struttura codice

Attenzione! La componibilità di un codice non ne implica l'effettiva realizzabilità. Contattate il nostro ufficio vendite.

VF CPM12MT-L10

Materiale corpo

M metallo

Lunghezza fili (L)

L10 10 cm

L20 20 cm

Numero di poli

12 12 poli

19 19 poli

IMPORTANTE: togliere sempre la tensione dal circuito prima di scollegare il connettore. Il connettore non è adatto al sezionamento di carichi elettrici.

Tutte le misure nei disegni sono in mm

→ I file 2D e 3D sono disponibili su www.pizzato.it

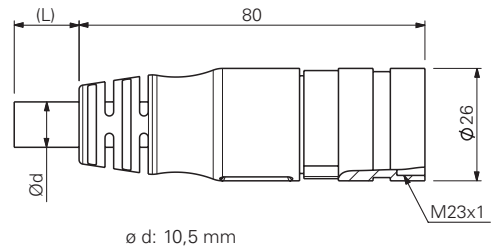
Connettori M23 femmina con cavo



Caratteristiche:

- Corpo connettore in poliuretano
- Rame dei conduttori stagnato in classe 5 secondo IEC 60228 (12 poli)
- Rame dei conduttori stagnato in classe 5 secondo IEC 60228 (19 poli)
- Contatti dorati
- Ghiera autobloccante antivibrazioni
- Cavo con guaina in PVC conforme a IEC 60332-1-2 (non propagazione della fiamma)

Tensione massima d'impiego:	160 Vac (12 poli) 63 Vac (19 poli)
Corrente massima d'impiego 12 poli:	5 A x 0,5 mm ² (20 AWG) correnti applicabili su singolo conduttore
Corrente massima d'impiego 19 poli:	8 A x 0,75 mm ² + 4 A x 0,34 mm ² (22 AWG) correnti applicabili su singolo conduttore
Grado di protezione:	IP67 secondo EN 60529 IP69K secondo ISO 20653 (Proteggere i cavi da getti diretti ad alta pressione e temperatura)
Temperatura ambiente:	-5°C ... +70°C
Sezione dei conduttori:	12x0,5 mm ² (12 poli) 17x0,34 mm ² + 2x0,75 mm ² (19 poli)
Raggio minimo di piegatura:	> diametro cavo x 15
Coppia di serraggio ghiera:	1 ... 1,5 Nm



Configurazione conduttori

12 poli		19 poli	
Pin	Colore	Pin	Colore
1	Bianco	1	Bianco
2	Marrone	2	Marrone
3	Verde	3	Verde
4	Giallo	4	Giallo
5	Grigio	5	Grigio
6	Rosa	6	Rosa
7	Blu	7	Blu
8	Rosso	8	Rosso
9	Nero	9	Nero
10	Viola	10	Viola
11	Grigio-Rosa	11	Grigio-Rosa
12	Rosso-Blu	12	Rosso-Blu
		13	Bianco-Verde
		14	Marrone-Verde
		15	Bianco-Giallo
		16	Giallo-Marrone
		17	Bianco-Grigio
		18	Grigio-Marrone
		19	Bianco-Rosa

Struttura codice

Attenzione! La componibilità di un codice non ne implica l'effettiva realizzabilità. Contattate il nostro ufficio vendite.

VF CA12PD20S

Numero di poli	Tipo di attacco
12 12 poli	S M23x1
19 19 poli	
Rivestimento guaina	Lunghezza cavo (L)
P PVC	5 5 metri
	10 10 metri
	20 20 metri
	30 30 metri
Tipo di connettore	Altre lunghezze a richiesta.
D diritto	

Articoli gestiti

VF CA12PD10S
VF CA12PD20S
VF CA12PD30S
VF CA19PD5S
VF CA19PD10S
VF CA19PD20S
VF CA19PD30S

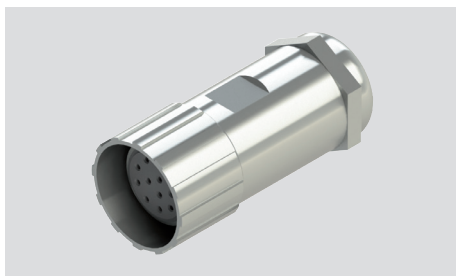
Attenzione! Per gli articoli non gestiti la quantità minima ordinabile è pari a 50 pz.

IMPORTANTE: togliere sempre la tensione dal circuito prima di scollegare il connettore. Il connettore non è adatto al sezionamento di carichi elettrici.

Tutte le misure nei disegni sono in mm

→ I file 2D e 3D sono disponibili su www.pizzato.it

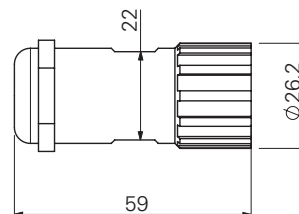
Connettori M23 femmina da cablare



Caratteristiche:

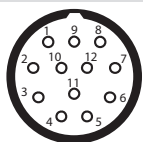
- Corpo connettore metallico nichelato
- Contatti dorati
- Versioni a 12 o 19 poli

Tensione massima d'impiego:	250 Vac (12 poli) 100 Vac (19 poli)
Corrente massima d'impiego:	8 A
Grado di protezione:	IP67 secondo EN 60529 IP69K secondo ISO 20653
Temperatura ambiente:	-40°C ... +125°C
Coppia di serraggio ghiera:	da 1 a 1,5 Nm
Grado di inquinamento:	3

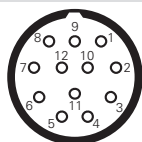


Configurazione pin

12 poli

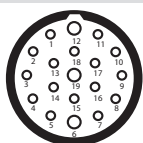


numerazione oraria



numerazione antioraria

19 poli



numerazione oraria



Articolo	Descrizione
VF AC2205	Chiave di montaggio

Nota: Articolo necessario per l'apertura e il cablaggio del connettore.

Struttura codice

Attenzione! La componibilità di un codice non ne implica l'effettiva realizzabilità. Contattate il nostro ufficio vendite.

VF CBSM12TC07

Tipo di attacco

S M23x1

Materiale corpo

M metallo

Numero di poli

12 12 poli

19 19 poli

Tipo di connettore

T diritto numerazione oraria (standard)

D diritto numerazione antioraria

Diametro cavo

07 da Ø 7 a Ø 12 mm

Tipo connessione pin

C a crimpare (standard) da 0,34 a 1 mm²

S a saldare da 0,34 a 1 mm²

Nota: Per connessioni a crimpare utilizzare un'apposita pinza crimpatrice (ad esempio Knipex codice articolo 97 52 63).

 **Articoli gestiti**

VF CBSM12TC07

VF CBSM19TC07

VF CBSM12TS07

IMPORTANTE: togliere sempre la tensione dal circuito prima di scollegare il connettore. Il connettore non è adatto al sezionamento di carichi elettrici.

Tutte le misure nei disegni sono in mm

→ I file 2D e 3D sono disponibili su www.pizzato.it

Connettori M23 maschio-femmina con cavo



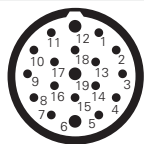
Caratteristiche:

- Corpo connettore in poliuretano
- Rame dei conduttori stagnato in classe 5 secondo IEC 60228
- Contatti dorati
- Ghiera autobloccante antivibrazioni
- Cavo con guaina in PVC conforme a IEC 60332-1-2 (non propagazione della fiamma)

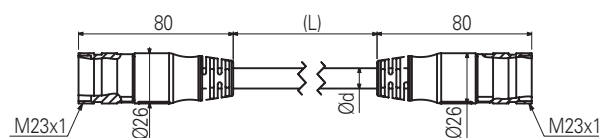
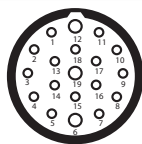
Tensione massima d'impiego:	63 Vac
Corrente massima d'impiego 19 poli:	8 A x 0,75 mm ² + 4 A x 0,34 mm ² (22 AWG) correnti applicabili su singolo conduttore
Grado di protezione:	IP67 secondo EN 60529 IP69K secondo ISO 20653 (Proteggere i cavi da getti diretti ad alta pressione e temperatura)
Temperatura ambiente:	-5°C ... +70°C
Sezione dei conduttori:	17x0,34 mm ² + 2x0,75 mm ²
Raggio minimo di piegatura:	> diametro cavo x 15
Coppia di serraggio ghiera:	1 ... 1,5 Nm

Configurazione conduttori

19 poli maschio



19 poli femmina



Struttura codice

Attenzione! La componibilità di un codice non ne implica l'effettiva realizzabilità. Contattate il nostro ufficio vendite.

VF CA19PD5S-SD

Numero di poli

19 19 poli

Tipo di attacco

S M23x1

Rivestimento guaina

P PVC

Lunghezza cavo (L)

5 5 metri

10 10 metri

20 20 metri

Altre lunghezze a richiesta.

Tipo di connettore

D diritto

Articoli gestiti

VF CA19PD5S-SD
VF CA19PD10S-SD
VF CA19PD20S-SD

IMPORTANTE: togliere sempre la tensione dal circuito prima di scollegare il connettore. Il connettore non è adatto al sezionamento di carichi elettrici.

Tutte le misure nei disegni sono in mm

→ I file 2D e 3D sono disponibili su www.pizzato.it

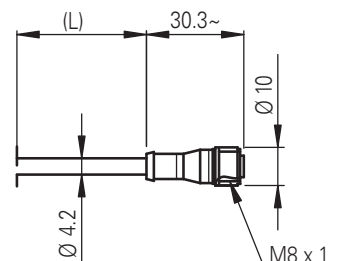
Connettori M8 femmina con cavo



Caratteristiche:

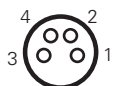
- Corpo connettore in poliuretano
- Rame dei conduttori in classe 6 secondo IEC 60228
- Contatti dorati
- Ghiera autobloccante antivibrazioni
- Cavo ad alta flessibilità adatto per impieghi in catena portacavo, con guaina in PVC resistente all'olio o PUR, conformi IEC 60332-1-2

Tensione massima d'impiego:	60 Vac / 75 Vdc
Corrente massima d'impiego:	4 A
Grado di protezione:	IP67 secondo EN 60529 IP69K secondo ISO 20653 (Proteggere i cavi da getti diretti ad alta pressione e temperatura)
Temperatura ambiente:	-25°C ... +80°C in posa fissa -15°C ... +80°C in posa mobile
Sezioni dei conduttori:	0,25 mm ² (23 AWG)
Raggio minimo di piegatura:	> diametro cavo x 15
Coppia di serraggio ghiera:	0,3 ... 0,5 Nm



Configurazione conduttori

4 poli



Pin	Colore
1	Marrone
2	Bianco
3	Blu
4	Nero

Struttura codice

Attenzione! La componibilità di un codice non ne implica l'effettiva realizzabilità. Contattate il nostro ufficio vendite.

VF CA4PD3K

Numero di poli	4	4 poli	Tipo di attacco	K	M8x1
Rivestimento guaina	P	PVC (standard)	Lunghezza cavo (L)	1	1 metro
	U	PUR		2	2 metri
Tipo di connettore	D	diritto		3	3 metri (standard)
				4	4 metri
				5	5 metri (standard)
				...	
				10	10 metri

Altre lunghezze a richiesta.

Articoli gestiti

VF CA4PD3K
VF CA4PD5K

Attenzione!

Per gli articoli non gestiti la quantità minima ordinabile è pari a 100 pz.

IMPORTANTE: togliere sempre la tensione dal circuito prima di scollegare il connettore. Il connettore non è adatto al sezionamento di carichi elettrici.

Tutte le misure nei disegni sono in mm

→ I file 2D e 3D sono disponibili su www.pizzato.it

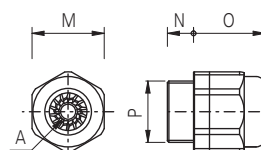
Pressacavi antistrappo

Confezioni da **10 pz.**

La particolare tecnologia costruttiva permette a questo tipo di pressacavo di aver una elevata tenuta alla trazione del cavo. Ogni singolo pressacavo è inoltre in grado di accettare una ampia gamma di diametri di cavo. Adatto esclusivamente per cavi a sezione circolare.

Caratteristiche:

Materiale corpo e ghiera: tecnopolimero senza alogeni
 Grado di protezione: IP67 secondo EN 60529
 Coppia di serraggio: da 3 a 4 Nm (PG 13,5/M20)
 da 2 a 2,5 Nm (PG 11/M16)
 da 5 a 5,5 Nm (M25)



	Articolo	Descrizione	A	⬡ _M	N	O	P
Filettature metriche	VF PAM25C7N	Pressacavo M25x1,5 per un cavo da Ø 10 a Ø 17 mm	○	33	10	28	M25x1,5
	VF PAM20C6N	Pressacavo M20x1,5 per un cavo da Ø 6 a Ø 12 mm	○	24	9	24	M20x1,5
	VF PAM20C5N	Pressacavo M20x1,5 per un cavo da Ø 5 a Ø 10 mm	○	24	9	24	M20x1,5
	VF PAM20C3N	Pressacavo M20x1,5 per un cavo da Ø 3 a Ø 7 mm	○	24	9	24	M20x1,5
	VF PAM16C5N	Pressacavo M16x1,5 per un cavo da Ø 5 a Ø 10 mm	○	22	7,5	23	M16x1,5
	VF PAM16C4N	Pressacavo M16x1,5 per un cavo da Ø 4 a Ø 8 mm	○	22	7,5	23	M16x1,5
	VF PAM16C3N	Pressacavo M16x1,5 per un cavo da Ø 3 a Ø 7 mm	○	22	7,5	23	M16x1,5
	VF PAM20CBN	Pressacavo multiforo M20x1,5 per 2 cavi da Ø 3 a Ø 5 mm	⊙	24	9	23	M20x1,5
	VF PAM20CDN	Pressacavo multiforo M20x1,5 per 3 cavi da Ø 1 a Ø 4 mm	⊙	24	9	23	M20x1,5
	VF PAM20CEN	Pressacavo multiforo M20x1,5 per 3 cavi da Ø 3 a Ø 5 mm	⊙	24	9	23	M20x1,5
	VF PAM20CFN	Pressacavo multiforo M20x1,5 per 4 cavi da Ø 1 a Ø 4 mm	⊙	22	9	23	M20x1,5
	Filettature PG	VF PAP13C6N	Pressacavo PG 13,5 per un cavo da Ø 6 a Ø 12 mm	○	24	9	24
VF PAP13C5N		Pressacavo PG 13,5 per un cavo da Ø 5 a Ø 10 mm	○	24	9	24	PG 13,5
VF PAP13C3N		Pressacavo PG 13,5 per un cavo da Ø 3 a Ø 7 mm	○	24	9	24	PG 13,5
VF PAP11C5N		Pressacavo PG 11 per un cavo da Ø 5 a Ø 10 mm	○	22	7,5	23	PG 11
VF PAP11C4N		Pressacavo PG 11 per un cavo da Ø 4 a Ø 8 mm	○	22	7,5	23	PG 11
VF PAP11C3N		Pressacavo PG 11 per un cavo da Ø 3 a Ø 7 mm	○	22	7,5	23	PG 11

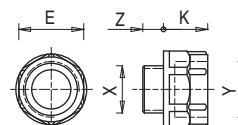
Adattatori di filetto

Confezioni da **100 pz.**

Gli adattatori di filetto permettono di soddisfare eventuali richieste di interruttori con filettatura diversa da quelli gestiti abitualmente a magazzino. In questo modo tenendo a magazzino una sola scorta di prodotti e più tipi di adattatori, si può offrire al cliente lo stesso prodotto con diversi tipi di attacchi filettati.

Caratteristiche:

Materiale corpo: tecnopolimero rinforzato con fibre di vetro
 Coppia di serraggio: da 3 a 4 Nm



Articolo	Descrizione	X	Y	Z	K	⬡ _E
VF ADPG13-PG11	Adattatore da PG 13,5 a PG 11	PG 13,5	PG 11	9	12	22
VF ADPG13-M20	Adattatore da PG 13,5 a M20x1,5	PG 13,5	M20x1,5	9	14	24
VF ADPG13-1/2NPT	Adattatore da PG 13,5 a 1/2 NPT	PG 13,5	1/2 NPT	9	14	24
VF ADPG11-1/2NPT	Adattatore da PG 11 a 1/2 NPT	PG 11	1/2 NPT	7	14	24
VF ADPG11-PG13	Adattatore da PG 11 a PG 13,5	PG 11	PG 13,5	7	14	24
VF ADM20-1/2NPT	Adattatore da M20x1,5 a 1/2 NPT	M20x1,5	1/2 NPT	9	14	24

Tappi di protezione

Confezioni da 10 pz.

**Caratteristiche:**

Materiale corpo: tecnopolimero autoestinguente
 Grado di protezione: IP67 secondo EN 60529
 IP69K secondo ISO 20653
 Coppia di serraggio: da 1,2 a 1,6 Nm
 Impronta a croce: PH3



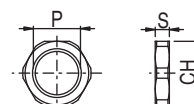
Articolo	Descrizione	A	B
VF PTM20	Tappo di protezione M20x1,5	24	M20x1,5
VF PTG13.5	Tappo di protezione PG13,5	24	PG 13,5

Dadi filettati

Confezioni da 10 pz.

**Caratteristiche:**

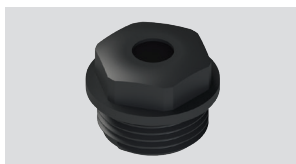
Coppia di serraggio: da 1,2 a 2 Nm



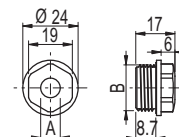
	Articolo	Descrizione	S	CH	P
Plastica	VF DFPM25	Dado in tecnopolimero filettato M25x1,5	6	32	M25x1,5
	VF DFPM20	Dado in tecnopolimero filettato M20x1,5	6	27	M20x1,5
	VF DFPM16	Dado in tecnopolimero filettato M16x1,5	5	22	M16x1,5
	VF DFPP13	Dado in tecnopolimero filettato PG13,5	6	27	PG 13,5
Metallo	VF DFMM20	Dado in ottone nichelato filettato M20x1,5	3	23	M20x1,5

Tappi passacavo

Confezioni da 100 pz.

**Caratteristiche:**

Materiale corpo: tecnopolimero
 Grado di protezione: IP54 secondo EN 60529
 Coppia di serraggio: da 0,8 a 1 Nm



Nota: Per il serraggio utilizzare una chiave a tubo.

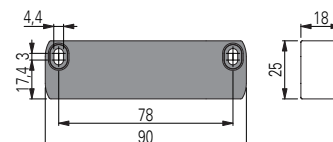
Articolo	Descrizione	A	B
VF PFM20C8N	Tappo passacavo per un cavo da Ø 8 a Ø 12 mm, filettato M20x1,5	7,5	M20x1,5
VF PFM20C4N	Tappo passacavo per un cavo da Ø 4 a Ø 8 mm, filettato M20x1,5	3,5	M20x1,5

Magneti di ritenuta porte



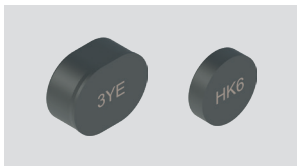
Articolo	Descrizione
SM H9ZF	Magnete per ritenuta porte (forza di ritenuta 40N)
SM H9ZQ	Magnete per ritenuta porte (forza di ritenuta 40N polarità opposta a SM H9ZF)

Magneti di ritenuta applicabili sulle porte dei macchinari. I magneti sono sigillati all'interno di un involucro stagno in plastica e anche in presenza di ambienti umidi non formano ruggine.



Sistemi di protezione antimanomissione

Sigilli copri vite codificati per interruttori ed azionatori



Caratteristiche:

I sigilli coprivite codificati si applicano ad incastro sugli alloggiamenti delle viti di fissaggio, rendendo impossibile l'accesso alle viti, e quindi lo smontaggio dell'interruttore o dell'azionatore. La loro rimozione può avvenire soltanto per rottura, per cui ogni tentativo di manomissione sarà subito evidente.

La registrazione dei dati dei sigilli durante le procedure di finalizzazione della macchina, ad esempio fotografando i prodotti installati, permetterà a posteriori di individuare qualsiasi sostituzione.

Questi nuovi sigilli codificati possono quindi essere usati anche per soddisfare richieste di ricambio per sigilli standard (a causa di smarrimento) senza inficiare la loro funzionalità di anti-manomissione.

I sigilli sono disponibili per le serie SR, SM A, ST G, ST D, ST H, SM G, SM H, SM D, SM L, SM E, AN, NG (azionatore), NS (custodia), NS (azionatore), NX.

Articolo	Descrizione	Confezioni da 10 pz.
VF PC10A9	Sigillo coprivite codificato per serie SR - SM A - ST G - NX	
VF PC11A9	Sigillo coprivite codificato per serie ST D - ST H - SM G - SM H - SM D - SM L - SM E	
VF PC12A9	Sigillo coprivite codificato per serie NG (azionatore)	
VF PC13A9	Sigillo coprivite codificato per serie NS (custodia) - AN	
VF PC14A9	Sigillo coprivite codificato per serie NS (azionatore)	

Sigilli codificati per connettori M12



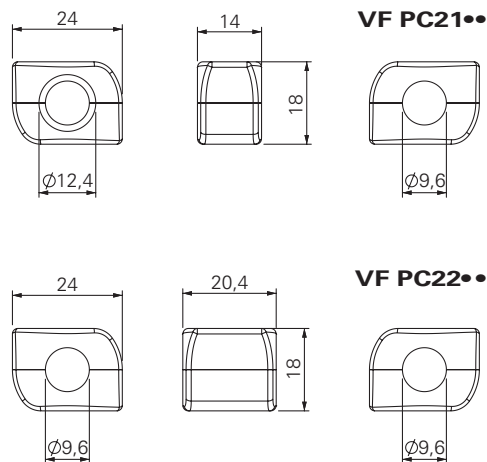
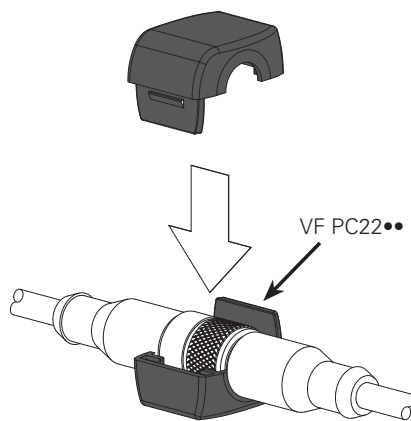
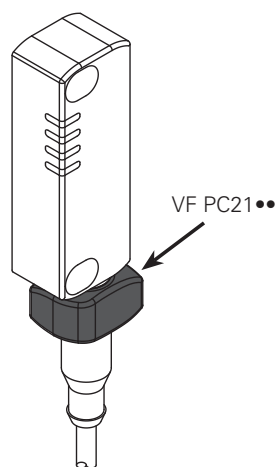
Caratteristiche:

Questi sigilli codificati, formati da due semigusci identici, si applicano ad incastro sui connettori M12 dei dispositivi di sicurezza, rendendo impossibile la disconnessione del connettore. La loro rimozione può avvenire soltanto per rottura, per cui ogni tentativo di manomissione sarà subito evidente. La codifica rispecchia le stesse caratteristiche dei sigilli copri vite sopra descritti, garantendo decine di migliaia di diverse combinazioni.

I sigilli sono adatti per tutti i dispositivi in cui sia presente un connettore M12 (ad esempio: nelle serie NX, NS, ST, SR) ma possono essere utilizzati anche per giunzioni tra connettori M12 maschio - femmina.

Per gli impieghi nell'industria alimentare è disponibile la variante realizzata in tecnopolimero blu detectable, che può essere facilmente individuata durante la lavorazione mediante le più comuni tecnologie di visione ottica, raggi X o metal detector.

Installazione:



Articolo	Descrizione	Confezioni da 10 pz.	Colore / materiale
VF PC21A9	Sigilli codificati per connettore M12 integrato nel dispositivo		● Tecnopolimero grigio
VF PC22A9	Sigilli codificati per connettori M12 maschio-femmina		● Tecnopolimero grigio
VF PC21B6	Sigilli codificati per connettore M12 integrato nel dispositivo		● Tecnopolimero blu detectable
VF PC22B6	Sigilli codificati per connettori M12 maschio-femmina		● Tecnopolimero blu detectable

Segnalatori luminosi LED

Confezioni da **5 pz.**



Questi segnalatori luminosi con LED ad alta luminosità vengono utilizzati per visualizzare la variazione di stato di un contatto elettrico posto all'interno dell'interruttore. Possono essere installati sugli interruttori delle serie FL, FX, FW, FG, FY, NG o FS avvitandoli su uno degli ingressi non utilizzati per il passaggio dei cavi elettrici e le loro funzioni possono essere molteplici: ad esempio, visualizzare in lontananza se l'interruttore è stato azionato, oppure se la protezione è stata chiusa correttamente o meno, oppure se la protezione è bloccata o sbloccata.

La loro parte interna può ruotare in modo che possa essere cablata e quindi avvitata sull'interruttore senza correre il rischio di attorcigliare i fili.

Caratteristiche:

Grado di protezione:

IP67 secondo EN 60529

IP69K secondo ISO 20653

Temperatura ambiente:

-25°C ... +70°C

Tensione di utilizzo U_n :

24 Vac/dc (10 mA)

120 Vac (20 mA)

230 Vac (20 mA)

Tolleranza sulle tensioni di alimentazione:

$\pm 15\%$ di U_n

Corrente di utilizzo:

10 mA

Sistema di connessione:

a molla tipo PUSH-IN

Sezione conduttori solidi, flessibili con puntalino:

min 1 x 0,34 mm² (1 x AWG 24)

max 1 x 1,5 mm² (1 x AWG 16)

Sezione conduttori con puntalino preisolato:

min 1 x 0,34 mm² (1 x AWG 24)

max 1 x 0,75 mm² (1 x AWG 18)

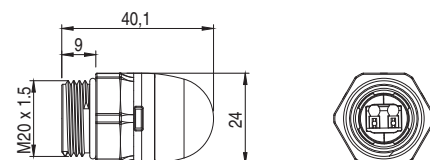
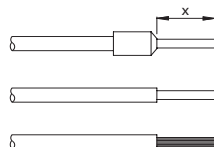
Coppia di serraggio.

da 1,2 a 2 Nm

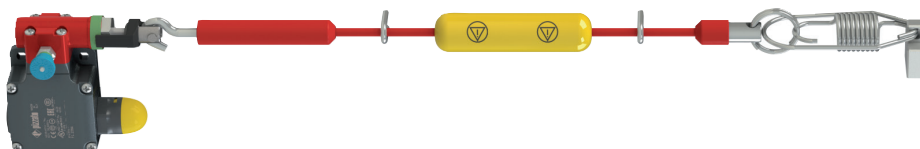
Lunghezza spellatura fili (x):

min: 8 mm

max: 12 mm



Esempi di applicazione



Indicazione stato interruttore sicurezza a fune



Indicazione stato interruttore

Struttura codice

Attenzione! La componibilità di un codice non ne implica l'effettiva realizzabilità. Contattate il nostro ufficio vendite

VF SL1A3PA1

Tensione di esercizio

1	24 Vac/dc
3	120 Vac
4	230 Vac

Forma del corpo

A	Altezza totale 40 mm, lente sferica, filettatura M20x1,5 mm
----------	-------------------------------------------------------------------

Articoli gestiti

VF SL1A3PA1
VF SL1A5PA1

Tipologia fonte luminosa

A	LED standard a luce fissa
----------	---------------------------

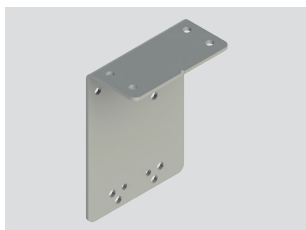
Tipo di connessione

P	morsettiera PUSH-IN
----------	---------------------

Colore della lente

2	Bianco
3	Rosso
4	Verde
5	Giallo

Piastra di fissaggio



Piastra di fissaggio in metallo, studiata per fissare a soffitto gli interruttori con azionamento a fune. La piastra è dotata di fori adatti per il fissaggio degli interruttori delle serie FD, FL, FC, FP, FR, FM, FX, FK. Viene fornita senza viti.

Articolo	Descrizione
VF SFP2	Piastra per fissaggio a soffitto

Piastra di fissaggio

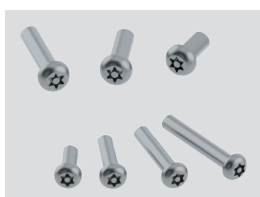


Piastra di fissaggio (completa di viti di fissaggio) dotata di ampie sole per la regolazione del punto di intervento. Ogni piastra ha una doppia coppia di fori di fissaggio, una da impiegarsi con gli interruttori standard e l'altra con gli interruttori con reset. In questo modo l'azionatore si posizionerà sempre nello stesso punto finale.

Articolo	Descrizione
VF SFP1	Piastra di fissaggio (serie FR)
VF SFP3	Piastra di fissaggio (serie FX)

Viti di sicurezza Torx

Confezioni da **10 pz.**



Viti bombate ad impronta Torx con piolino, in acciaio inox.

Dove necessario per applicazioni in conformità con la norma EN ISO 14119 applicare frena filetti.

Articolo	Descrizione
VF VAM4X10BX-X	Vite M4x10, con impronta Torx T20, AISI 304
VF VAM4X15BX-X	Vite M4x15, con impronta Torx T20, AISI 304
VF VAM4X20BX-X	Vite M4x20, con impronta Torx T20, AISI 304
VF VAM4X25BX-X	Vite M4x25, con impronta Torx T20, AISI 304
VF VAM4X30BX-X	Vite M4x30, con impronta Torx T20, AISI 304
VF VAM5X10BX-X	Vite M5x10, con impronta Torx T25, AISI 304
VF VAM5X15BX-X	Vite M5x15, con impronta Torx T25, AISI 304
VF VAM5X20BX-X	Vite M5x20, con impronta Torx T25, AISI 304
VF VAM5X25BX-X	Vite M5x25, con impronta Torx T25, AISI 304
VF VAM5X35BX-X	Vite M5x35, con impronta Torx T25, AISI 304
VF VAM5X45BX-X	Vite M5x45, con impronta Torx T25, AISI 304

Viti di sicurezza OneWay

Confezioni da **10 pz.**

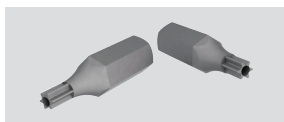


Viti bombate ad impronta OneWay in acciaio inox.

Questo tipo di viti non possono essere tolte o manomesse mediante attrezzature di uso comune. Ideali per il fissaggio degli azionatori di dispositivi di sicurezza in conformità a EN ISO 14119.

Articolo	Descrizione
VF VAM4X10BW-X	Vite M4x10, con impronta OneWay, AISI 304
VF VAM4X15BW-X	Vite M4x15, con impronta OneWay, AISI 304
VF VAM4X20BW-X	Vite M4x20, con impronta OneWay, AISI 304
VF VAM4X25BW-X	Vite M4x25, con impronta OneWay, AISI 304
VF VAM5X10BW-X	Vite M5x10, con impronta OneWay, AISI 304
VF VAM5X15BW-X	Vite M5x15, con impronta OneWay, AISI 304
VF VAM5X20BW-X	Vite M5x20, con impronta OneWay, AISI 304
VF VAM5X25BW-X	Vite M5x25, con impronta OneWay, AISI 304

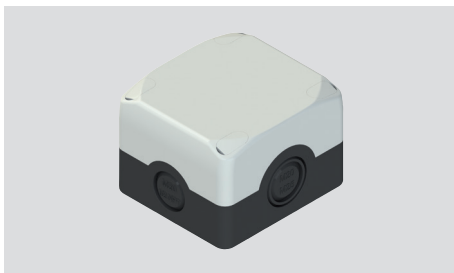
Inserti per viti di sicurezza Torx



Inserti per viti di sicurezza Torx con piolino dotati di attacco esagonale da 1/4".

Articolo	Descrizione
VF VAIT1T20	Inserto per viti M4 con impronta Torx T20
VF VAIT1T25	Inserto per viti M5 con impronta Torx T25
VF VAIT1T30	Inserto per viti M6 con impronta Torx T30

Scatola di derivazione per collegamento in serie fino a 4 dispositivi



Questo accessorio consente di collegare in serie in modo facile e preciso fino a un massimo di 4 dispositivi. Grazie ai morsetti numerati e al circuito interno, è sufficiente effettuare il collegamento dei conduttori negli alloggiamenti predisposti con le pratiche e veloci connessioni a molla tipo PUSH-IN.

Grazie ai quattro micro switch interni, è possibile indirizzare in modo facile e immediato le uscite di segnalazione del dispositivo (riparo aperto o chiuso, bloccato o non bloccato) verso uno dei quattro canali ausiliari disponibili e gestire quindi l'informazione in modo indipendente per ogni canale attraverso un PLC.

Caratteristiche:

Materiale:

Polycarbonato antiurto autoestinguente a doppio isolamento, resistente ai raggi UV caricato fibra di vetro

Materiale viti:

Acciaio inox

Grado di protezione:

IP67 secondo EN 60529, IP69K secondo ISO 20653, con pressacavo avente grado di protezione uguale o superiore a quello del cavo

Entrate cavi:

2 ingressi laterali a sfondamento M20 - 1/2 NPT
2 ingressi laterali a sfondamento M20 - 1/2 NPT - M25
2 ingressi base a sfondamento M16

Temperatura ambiente:

-40°C ... +80°C

Coppia di serraggio delle viti coperchio: da 1 a 1,4 Nm

Sistema di connessione:

a molla tipo PUSH-IN

Sezione conduttori solidi, flessibili con puntalino:

min 1 x 0,34 mm² (1 x AWG 24)
max 1 x 1,5 mm² (1 x AWG 16)

Sezione conduttori con puntalino preisolato:

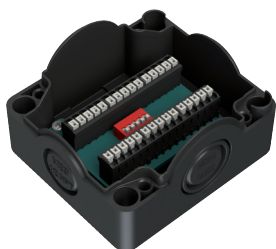
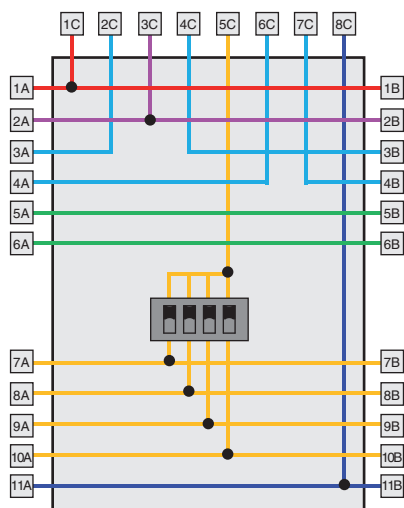
min 1 x 0,34 mm² (1 x AWG 24)
max 1 x 0,75 mm² (1 x AWG 18)

Lunghezza spellatura fili (x):

min: 8 mm
max: 12 mm



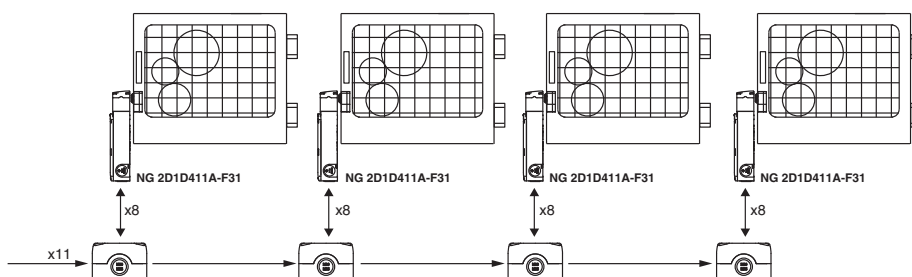
Configurazione conduttori



Articolo	Descrizione
VF CY302P0	Scatola di derivazione per collegamento in serie fino a 4 dispositivi

Morsetto Box	Connessione	Morsetto Box	Connessione
1A / 1B	A1 Ingresso alimentazione +24 Vdc	1C	A1 Ingresso alimentazione +24 Vdc
2A / 2B	A2 Ingresso alimentazione 0 V	2C	OS1 Uscita sicura
3A / 3B	OS1 / IS1 Uscita sicura / Ingresso sicuro	3C	A2 Ingresso alimentazione 0 V
4A / 4B	OS2 / IS2 Uscita sicura / Ingresso sicuro	4C	IS1 Ingresso sicuro
5A / 5B	Connessione ausiliaria	5C	O3 Uscita di segnalazione azionatore inserito
6A / 6B	Connessione ausiliaria	6C	O4 Uscita di segnalazione azionatore inserito e bloccato
7A / 7B	O AUX1 Uscita ausiliaria Oaux1	7C	OS2 Uscita sicura
8A / 8B	O AUX2 Uscita ausiliaria Oaux2	8C	IS2 Ingresso sicuro
9A / 9B	O AUX3 Uscita ausiliaria Oaux3		
10A / 10B	O AUX4 Uscita ausiliaria Oaux4		
11A / 11B	I4 Ingresso attivazione elettromagnete		

Esempio di collegamento in serie di 4 interruttori serie NG



Schema di collegamento

