

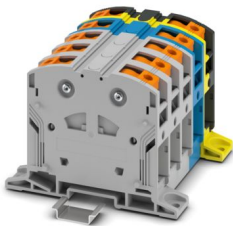
# PTPOWER 95-3L/N/FE-F - Morsetti di potenza



3260130

<https://www.phoenixcontact.com/it/prodotti/3260130>

Si prega di notare che i dati visualizzati in questo PDF sono stati generati dal nostro catalogo online. I dati completi sono disponibili nella documentazione per l'utente. Si applicano le condizioni generali di utilizzo per i download.



Morsetti di potenza, bloccato, tensione nominale: 1000 V, corrente nominale: 232 A, numero di connessioni: 10, numero poli: 5, tipo di connessione: Connessione PowerTurn, sezione: 25 mm<sup>2</sup> - 95 mm<sup>2</sup>, tipo di montaggio: avvitamento diretto, colore: grigio/blu/nero-giallo

## I vantaggi

- I morsetti di potenza offrono un inserimento facile e diretto, adesso anche per conduttori di grandi dimensioni
- Oltre all'utilizzo della presa di prova presente, è possibile collegare i morsetti con presa di derivazione, che offrono l'alloggiamento necessario per due linee di prova
- I morsetti di connessione push-in si contraddistinguono, oltre che per le caratteristiche del sistema CLIPLINE complete, anche per il cablaggio semplice e senza utensili di conduttori con capocorda o conduttori rigidi
- La struttura compatta permette il cablaggio in uno spazio minimo

## Dati commerciali

Codice articolo	3260130
Pezzi/conf.	2 Pezzi
Quantità di ordinazione minima	2 Pezzi
Nota	Produzione su ordinazione (non è possibile effettuare resi)
Codice vendita	BE2211
Codice prodotto	BE2211
GTIN	4046356779029
Peso per pezzo (confezione inclusa)	1.077 g
Peso per pezzo (confezione esclusa)	1.018,5 g
Numero tariffa doganale	85369010
Paese di origine	TR

3260130

<https://www.phoenixcontact.com/it/prodotti/3260130>

## Dati tecnici

### Caratteristiche articolo

Tipo di prodotto	Morsetto per corrente di punta
Numero di poli	5
Passo	25 mm
Numero collegamenti	10
Numero di file	1
Potenziali	5

### Caratteristiche di isolamento

Categoria di sovratensione	III
Grado d'inquinamento	3

### Caratteristiche elettriche

Tensione impulsiva di dimensionamento	8 kV
Potenza dissipata massima in condizioni nominali	7,54 W

### Dati di collegamento

Numero di connessioni per ogni piano	2
Sezione nominale	95 mm <sup>2</sup>
Collegamento	Connessione PowerTurn
Lunghezza del tratto da spelare	40 mm
Attacco a norma	IEC 60947-7-1
Sezione conduttore rigida	25 mm <sup>2</sup> ... 95 mm <sup>2</sup>
Sezione conduttore AWG	2 ... 3/0 (convertito secondo IEC)
Sezione conduttore flessibile	25 mm <sup>2</sup> ... 95 mm <sup>2</sup>
Sezione conduttore flessibile [AWG]	2 ... 3/0 (convertito secondo IEC)
Sezione del conduttore flessibile (capocorda senza collare di isolamento)	25 mm <sup>2</sup> ... 95 mm <sup>2</sup>
Sezione del conduttore flessibile (capocorda e collare in plastica)	25 mm <sup>2</sup> ... 95 mm <sup>2</sup>
Sezione con ponticello a pettine rigido	70 mm <sup>2</sup>
Sezione con ponticello a pettine flessibile	70 mm <sup>2</sup>
Corrente nominale	232 A
Corrente di carico massima	232 A (con una sezione conduttore di 95 mm <sup>2</sup> )
Tensione nominale	1000 V

### Sezioni di collegamento dirette a innesto

Sezione conduttore rigida	25 mm <sup>2</sup> ... 95 mm <sup>2</sup>
Sezione del conduttore flessibile (capocorda senza collare di isolamento)	25 mm <sup>2</sup> ... 95 mm <sup>2</sup>
Sezione del conduttore flessibile (capocorda e collare in plastica)	25 mm <sup>2</sup> ... 95 mm <sup>2</sup>

## Dati EX

3260130

<https://www.phoenixcontact.com/it/prodotti/3260130>

## Dati nominali (ATEX/IECEx)

Siglatura	⊕ II 2 GD Ex eb IIC Gb
Range di temperatura d'impiego	-60 °C ... 110 °C
Accessori certificati Ex	1206612 SZF 3-1,0X5,5
Lista ponticelli	Ponticello a pettine / EB 2-25/PT / 3260157
Dati di ponticellamento	144 A (50 mm <sup>2</sup> ) 174 A (70 mm <sup>2</sup> )
Lista ponticelli	Ponticello a pettine / EB 3-25/PT / 3260160
Dati di ponticellamento	144 A (50 mm <sup>2</sup> ) 174 A (70 mm <sup>2</sup> )
Aumento di temperatura Ex	40 K (237 A / 95 mm <sup>2</sup> )
Per ponticellamento con ponticello a pettine	1100 V
In caso di ponticellamento con ponticello	1100 V
Tensione di isolamento nominale	1000 V
Uscita	(permanente)

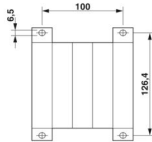
## Piano Ex Generalità

Tensione nominale	1100 V
Corrente nominale	215 A
Corrente di carico massima	215 A
Resistenza di contatto	0,1 mΩ

## Dati di collegamento Ex Generalità

Lunghezza dei capicorda montati	40 mm
Lunghezza del tratto da spelare	40 mm
Sezione nominale	95 mm <sup>2</sup>
Sezione di dimensionamento AWG	4/0
Dati di collegamento conduttori rigidi	25 mm <sup>2</sup> ... 95 mm <sup>2</sup>
Dati di collegamento AWG	4 ... 4/0
Sezione conduttore flessibile con capocorda senza collare in plastica min.	25 mm <sup>2</sup>
Sezione conduttore flessibile con capocorda senza collare in plastica max.	95 mm <sup>2</sup>
Cavo unipolare/punto di collegamento flessibile con puntalino senza collare in plastica AWG	4 ... 4/0

## Dimensioni

Disegno quotato	
Larghezza	125 mm
Altezza	139,1 mm
Profondità	99,8 mm

# PTPOWER 95-3L/N/FE-F - Morsetti di potenza



3260130

<https://www.phoenixcontact.com/it/prodotti/3260130>

Distanza foro	126,4 mm
Diametro foro	6,5 mm
Passo	25 mm

## Indicazioni materiale

Colore	multicolore (RAL -)
	grigio (RAL 7042)
	blu (RAL 5015)
	nero (RAL 9005)
	giallo (RAL 1018)
Classe di combustibilità a norma UL 94	V0
Gruppo materiale isolante	I
Materiale isolante	PA
Inserto materiale isolante statico a freddo	-60 °C
Indice di temperatura materiale isolante (DIN EN 60216-1 (VDE 0304-21))	125 °C
Indice di temperatura relativo materiale isolante (Elec., UL 746 B)	130 °C
Protezione antincendio per veicoli su rotaia (DIN EN 45545-2) R22	HL 1 - HL 3
Protezione antincendio per veicoli su rotaia (DIN EN 45545-2) R23	HL 1 - HL 3
Protezione antincendio per veicoli su rotaia (DIN EN 45545-2) R24	HL 1 - HL 3
Protezione antincendio per veicoli su rotaia (DIN EN 45545-2) R26	HL 1 - HL 3
Sviluppo di calore cono calorimetrico NFPA 130 (ASTM E 1354)	27,5 MJ/kg
Infiammabilità della superficie NFPA 130 (ASTM E 162)	superata
Densità ottica specifica dei fumi NFPA 130 (ASTM E 662)	superata
Tossicità dei fumi NFPA 130 (SMP 800C)	superata

## Controlli elettrici

### Prova di tensione impulsiva

Tensione di prova valore nominale	9,8 kV
Risultato	Prova superata

### Test temperatura ambientale

Requisito verifica di riscaldamento	Aumento di temperatura ≤ 45 K
Risultato	Prova superata
Resistenza alla corrente di breve durata 95 mm <sup>2</sup>	11,4 kA
Risultato	Prova superata

### Rigidità dielettrica a frequenza di rete

Tensione di prova valore nominale	6 kV
Risultato	Prova superata

## Caratteristiche meccaniche

3260130

<https://www.phoenixcontact.com/it/prodotti/3260130>

## Dati meccanici

Parete laterale aperta	No
------------------------	----

## Dati tecnici

Distanza fori	126,4 mm
---------------	----------

## Controlli meccanici

## Resistenza meccanica

Risultato	Prova superata
-----------	----------------

## Fissaggio sul supporto

Guida di supporto/supporto di fissaggio	NS 35/15
Forza di prova valore nominale	15 N
Risultato	Prova superata

## Prova di integrità e stabilità dei conduttori

Velocità di rotazione	10 giri/min
Giri	135
Sezione conduttore/peso	25 mm <sup>2</sup> /4,5 kg
	95 mm <sup>2</sup> /14 kg
Risultato	Prova superata

## Condizioni ambientali e della vita elettrica

## Invecchiamento

Cicli di temperatura	192
Risultato	Prova superata

## Prova di fiamma ad ago

Durata di applicazione	30 s
Risultato	Prova superata

## Vibrazioni/rumori a banda larga

Specifica di prova	DIN EN 50155 (VDE 0115-200):2018-05
Spettro	Controllo della vita elettrica categoria 2, montato su carrello
Frequenza	$f_1 = 5 \text{ Hz}$ fino a $f_2 = 250 \text{ Hz}$
Livello ASD	6,12 (m/s <sup>2</sup> ) <sup>2</sup> /Hz
Accelerazione	3,12g
Durata di prova per asse	5 h
Direzioni di prova	Asse X, Y e Z
Risultato	Prova superata

## Urti

Specifica di prova	DIN EN 50155 (VDE 0115-200):2018-05
Forma d'urto	Semisinusoidale
Accelerazione	30g

# PTPOWER 95-3L/N/FE-F - Morsetti di potenza



3260130

<https://www.phoenixcontact.com/it/prodotti/3260130>

Durata urti	18 ms
Numero di urti per direzione	3
Direzioni di prova	Asse X, Y e Z (pos. e neg.)
Risultato	Prova superata

## Condizioni ambientali

Temperatura ambiente (esercizio)	-60 °C ... 110 °C (Intervallo di temperatura di esercizio compreso l'autorisaldamento, temperatura di esercizio massima a breve termine cfr. RTI Elec.)
Temperatura ambiente (stoccaggio/trasporto)	-25 °C ... 60 °C (per breve durata, non oltre le 24 h, da -60 °C °C a +70 °C)
Temperatura ambiente (montaggio)	-5 °C ... 70 °C
Temperatura ambiente (attivazione)	-5 °C ... 70 °C
Umidità dell'aria consentita (esercizio)	20 % ... 90 %
Umidità dell'aria consentita (stoccaggio/trasporto)	30 % ... 70 %

## Normative e prescrizioni

Attacco a norma	IEC 60947-7-1
-----------------	---------------

## Montaggio

Tipo di montaggio	avvitamento diretto
-------------------	---------------------

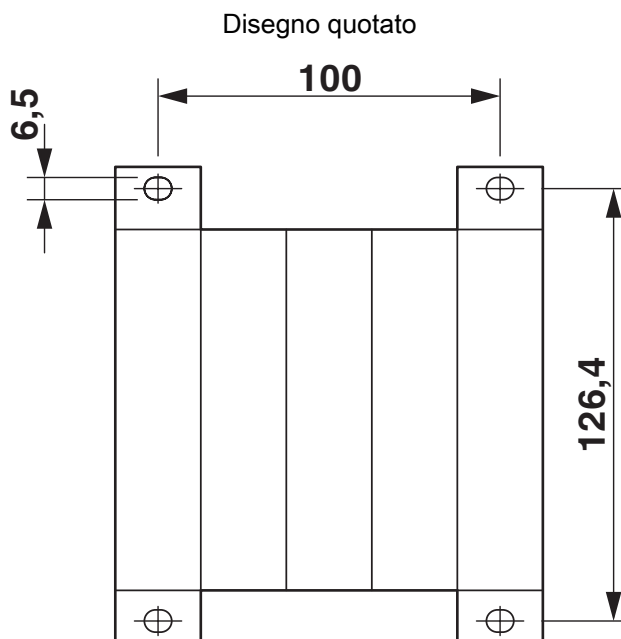
# PTPOWER 95-3L/N/FE-F - Morsetti di potenza

3260130

<https://www.phoenixcontact.com/it/prodotti/3260130>



## Disegni



3260130

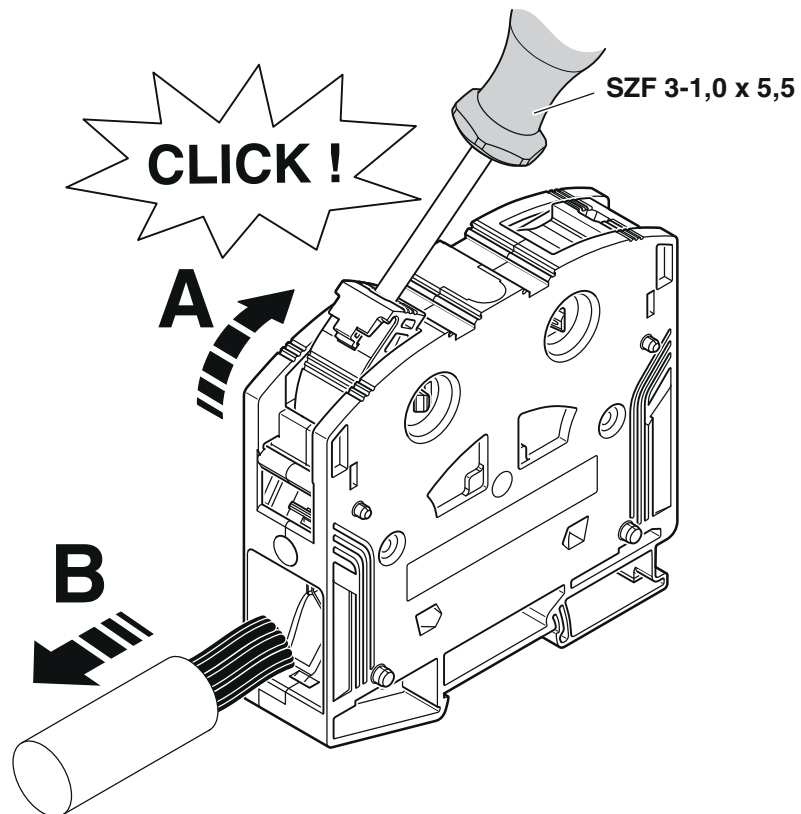
<https://www.phoenixcontact.com/it/prodotti/3260130>

Disegno schema

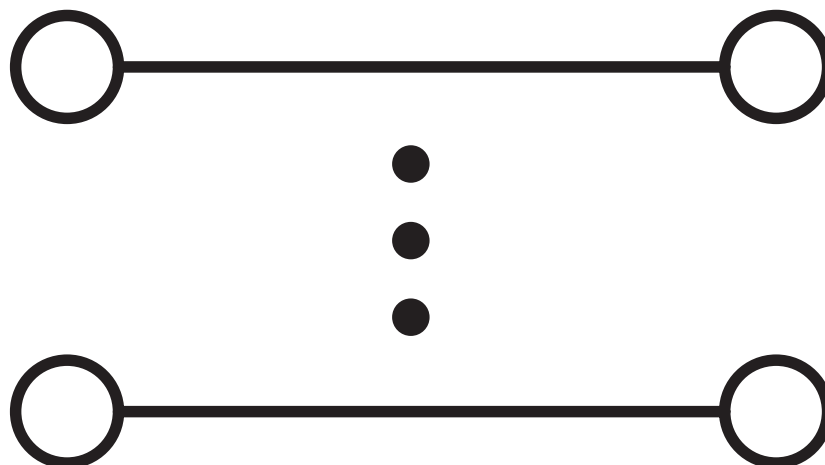
## PTPOWER



AGK 10-PTPOWER	0,5 mm <sup>2</sup> ... 16 mm <sup>2</sup>	18 mm
PTPOWER 35	2,5 mm <sup>2</sup> ... 35 mm <sup>2</sup>	25 mm
PTPOWER 50	10 mm <sup>2</sup> ... 50 mm <sup>2</sup>	32 mm
PTPOWER 95	25 mm <sup>2</sup> ... 95 mm <sup>2</sup>	40 mm
PTPOWER 185	95 mm <sup>2</sup> ... 185 mm <sup>2</sup>	40 mm



Schema di collegamento



# PTPOWER 95-3L/N/FE-F - Morsetti di potenza





3260130


<https://www.phoenixcontact.com/it/prodotti/3260130>

## Omologazioni

To download certificates, visit the product detail page: <https://www.phoenixcontact.com/it/prodotti/3260130>

 <b>CSA</b> ID omologazione: 13631				
	Tensione nominale $U_N$	Corrente nominale $I_N$	Sezione AWG	Sezione $mm^2$
B	600 V	230 A	4 - 4/0	-
C	1000 V	230 A	4 - 4/0	-

 <b>cUL Recognized</b> ID omologazione: E60425				
	Tensione nominale $U_N$	Corrente nominale $I_N$	Sezione AWG	Sezione $mm^2$
C	1000 V	230 A	4 - 4/0	-

 <b>UL Recognized</b> ID omologazione: E60425				
	Tensione nominale $U_N$	Corrente nominale $I_N$	Sezione AWG	Sezione $mm^2$
E	1000 V	230 A	4 - 4/0	-

 <b>EAC</b> ID omologazione: RU C-DE.BL08.B.00644				
---	--	--	--	--

<b>DNV</b> ID omologazione: TAE00000Z9				
---	--	--	--	--

 <b>EAC</b> ID omologazione: KZ7500651131219505				
---	--	--	--	--

 <b>UKCA-EX</b> ID omologazione: CML 22UKEX1227U				
--	--	--	--	--

 <b>IECEx</b> ID omologazione: IECExSEV14.0013U				
	Tensione nominale $U_N$	Corrente nominale $I_N$	Sezione AWG	Sezione $mm^2$
keine				

# PTPOWER 95-3L/N/FE-F - Morsetti di potenza



3260130

<https://www.phoenixcontact.com/it/prodotti/3260130>

	1100 V	215 A	-	25 - 95
--	--------	-------	---	---------



**ATEX**

ID omologazione: SEV14ATEX0156U

	Tensione nominale $U_N$	Corrente nominale $I_N$	Sezione AWG	Sezione $\text{mm}^2$
keine				
	1100 V	215 A	-	25 - 95

3260130

<https://www.phoenixcontact.com/it/prodotti/3260130>

## Classifiche

### ECLASS

ECLASS-13.0	27250101
ECLASS-15.0	27250101

### ETIM

ETIM 10.0	EC000897
-----------	----------

### UNSPSC

UNSPSC 21.0	39121400
-------------	----------

3260130

<https://www.phoenixcontact.com/it/prodotti/3260130>

## Environmental product compliance

### EU RoHS

Soddisfa i requisiti della direttiva RoHS	Sì, Nessuna deroga
---	--------------------

### China RoHS

Environment friendly use period (EFUP)	EFUP-E
	Nessuna sostanza pericolosa al di sopra dei valori limite

### EU REACH SVHC

Avviso di sostanza candidata REACH (n. CAS)	Nessuna sostanza con una percentuale di massa maggiore dello 0,1%
---	---

### EF3.1 Cambiamento climatico

CO2e kg	15,183 kg CO2e
---------	----------------

Phoenix Contact 2026 © - Tutti i diritti riservati  
<https://www.phoenixcontact.com>

PHOENIX CONTACT S.p.a.  
Via Bellini, 39/41  
20095 Cusano Milanino (MI)  
+39 02 660591  
[info\\_it@phoenixcontact.com](mailto:info_it@phoenixcontact.com)