

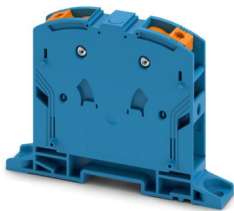
# PTPOWER 50-F BU - Morsetti di potenza



3260062

<https://www.phoenixcontact.com/it/prodotti/3260062>

Si prega di notare che i dati visualizzati in questo PDF sono stati generati dal nostro catalogo online. I dati completi sono disponibili nella documentazione per l'utente. Si applicano le condizioni generali di utilizzo per i download.



Morsetti di potenza, tensione nominale: 1000 V, corrente nominale: 150 A, numero di connessioni: 2, numero poli: 1, tipo di connessione: Connessione PowerTurn, 1. piano, sezione: 10 mm<sup>2</sup> - 70 mm<sup>2</sup>, tipo di montaggio: avvitamento diretto, colore: blu

## I vantaggi

- I morsetti di potenza offrono un inserimento facile e diretto, adesso anche per conduttori di grandi dimensioni
- La struttura compatta permette il cablaggio in uno spazio minimo
- Oltre all'utilizzo della presa di prova presente, è possibile collegare i morsetti con presa di derivazione, che offrono l'alloggiamento necessario per due linee di prova
- I morsetti di connessione push-in si contraddistinguono, oltre che per le caratteristiche del sistema CLIPLINE complete, anche per il cablaggio semplice e senza utensili di conduttori con capocorda o conduttori rigidi

## Dati commerciali

Codice articolo	3260062
Pezzi/conf.	10 Pezzi
Quantità di ordinazione minima	10 Pezzi
Nota	Produzione su ordinazione (non è possibile effettuare resi)
Codice vendita	BE2211
Codice prodotto	BE2211
GTIN	4046356998048
Peso per pezzo (confezione inclusa)	162,53 g
Peso per pezzo (confezione esclusa)	162,53 g
Numero tariffa doganale	85369010
Paese di origine	TR

## Dati tecnici

### Caratteristiche articolo

Tipo di prodotto	Morsetto per corrente di punta
Numero di poli	1
Passo	20 mm
Numero collegamenti	2
Numero di file	1
Potenziali	1

### Caratteristiche di isolamento

Categoria di sovratensione	III
Grado d'inquinamento	3

### Caratteristiche elettriche

Tensione impulsiva di dimensionamento	8 kV
Potenza dissipata massima in condizioni nominali	4,73 W

### Dati di collegamento

Numero di connessioni per ogni piano	2
Sezione nominale	50 mm <sup>2</sup>
Sezione di dimensionamento AWG	2/0

#### 1. piano

Collegamento	Connessione PowerTurn
Lunghezza del tratto da spelare	30 mm ... 32 mm
Calibro a tampone	A10
Attacco a norma	IEC 60947-7-1
Sezione conduttore rigida	10 mm <sup>2</sup> ... 70 mm <sup>2</sup>
Sezione conduttore AWG	6 ... 2/0 (convertito secondo IEC)
Sezione conduttore flessibile	10 mm <sup>2</sup> ... 70 mm <sup>2</sup>
Sezione conduttore flessibile [AWG]	6 ... 2/0 (convertito secondo IEC)
Sezione del conduttore flessibile (capocorda senza collare di isolamento)	10 mm <sup>2</sup> ... 50 mm <sup>2</sup>
Sezione del conduttore flessibile (capocorda e collare in plastica)	10 mm <sup>2</sup> ... 50 mm <sup>2</sup>
Sezione con ponticello a pettine rigido	10 mm <sup>2</sup> ... 50 mm <sup>2</sup>
Sezione con ponticello a pettine flessibile	10 mm <sup>2</sup> ... 50 mm <sup>2</sup>
Sezione con ponticello a pettine flessibile con puntalino e senza collare in plastica	10 mm <sup>2</sup> (50 mm <sup>2</sup> )
Sezione con ponticello a pettine flessibile con puntalino e collare in plastica	10 mm <sup>2</sup> ... 50 mm <sup>2</sup>
Corrente nominale	150 A
Corrente di carico massima	150 A (con una sezione conduttore di 50 mm <sup>2</sup> )
Tensione nominale	1000 V

#### 1. piano Sezioni di collegamento dirette a innesto

# PTPOWER 50-F BU - Morsetti di potenza



3260062

<https://www.phoenixcontact.com/it/prodotti/3260062>

Sezione conduttore rigida	10 mm <sup>2</sup> ... 70 mm <sup>2</sup>
Sezione del conduttore rigido [AWG]	8 ... 2/0 (convertito secondo IEC)
Sezione del conduttore flessibile (capocorda senza collare di isolamento)	10 mm <sup>2</sup> ... 50 mm <sup>2</sup>
Sezione del conduttore flessibile (capocorda e collare in plastica)	10 mm <sup>2</sup> ... 50 mm <sup>2</sup>

## Dati EX

### Dati nominali (ATEX/IECEx)

Siglatura	⊕ II 2 GD Ex eb IIC Gb
Range di temperatura d'impiego	-60 °C ... 110 °C
Accessori certificati Ex	1206612 SZF 3-1,0X5,5 1201662 E/AL-NS 35
Lista ponticelli	/ EB 3-20/PT / 3260068
Dati di ponticellamento	131 A (50 mm <sup>2</sup> )
Aumento di temperatura Ex	40 K (147 A / 50 mm <sup>2</sup> )
Per ponticellamento con ponticello a pettine	1100 V
Tensione di isolamento nominale	1000 V
Uscita	(permanente)

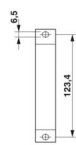
### Piano Ex Generalità

Tensione nominale	1100 V
Corrente nominale	134 A
Corrente di carico massima	134 A
Resistenza di contatto	0,16 mΩ

### Dati di collegamento Ex Generalità

Lunghezza dei capicorda montati	30 mm ... 32 mm
Lunghezza del tratto da spelare	30 mm
Sezione nominale	50 mm <sup>2</sup>
Sezione di dimensionamento AWG	1/0
Dati di collegamento conduttori rigidi	10 mm <sup>2</sup> ... 70 mm <sup>2</sup>
Dati di collegamento AWG	8 ... 2/0
Sezione conduttore flessibile con capocorda senza collare in plastica min.	16 mm <sup>2</sup>
Sezione conduttore flessibile con capocorda senza collare in plastica max.	50 mm <sup>2</sup>

## Dimensioni

Disegno quotato	
Larghezza	20 mm
Altezza	136,1 mm

3260062

<https://www.phoenixcontact.com/it/prodotti/3260062>

Profondità	96 mm
Distanza foro	123,4 mm
Diametro foro	6,5 mm
Passo	20 mm

### Indicazioni materiale

Colore	blu (RAL 5015)
Classe di combustibilità a norma UL 94	V0
Gruppo materiale isolante	I
Materiale isolante	PA
Inserto materiale isolante statico a freddo	-60 °C
Indice di temperatura materiale isolante (DIN EN 60216-1 (VDE 0304-21))	125 °C
Indice di temperatura relativo materiale isolante (Elec., UL 746 B)	130 °C
Protezione antincendio per veicoli su rotaia (DIN EN 45545-2) R22	HL 1 - HL 3
Protezione antincendio per veicoli su rotaia (DIN EN 45545-2) R23	HL 1 - HL 3
Protezione antincendio per veicoli su rotaia (DIN EN 45545-2) R24	HL 1 - HL 3
Protezione antincendio per veicoli su rotaia (DIN EN 45545-2) R26	HL 1 - HL 3
Sviluppo di calore cono calorimetrico NFPA 130 (ASTM E 1354)	27,5 MJ/kg
Infiammabilità della superficie NFPA 130 (ASTM E 162)	superata
Densità ottica specifica dei fumi NFPA 130 (ASTM E 662)	superata
Tossicità dei fumi NFPA 130 (SMP 800C)	superata

### Caratteristiche meccaniche

#### Dati meccanici

Parete laterale aperta	No
------------------------	----

#### Dati tecnici

Distanza fori	123,4 mm
---------------	----------

### Condizioni ambientali e della vita elettrica

#### Condizioni ambientali

Temperatura ambiente (esercizio)	-60 °C ... 110 °C (Intervallo di temperatura di esercizio compreso l'autoriscaldamento, temperatura di esercizio massima a breve termine cfr. RTI Elec.)
Temperatura ambiente (stoccaggio/trasporto)	-25 °C ... 60 °C (per breve durata, non oltre le 24 h, da -60 °C a +70 °C)
Temperatura ambiente (montaggio)	-5 °C ... 70 °C
Temperatura ambiente (attivazione)	-5 °C ... 70 °C
Umidità dell'aria consentita (esercizio)	20 % ... 90 %
Umidità dell'aria consentita (stoccaggio/trasporto)	30 % ... 70 %

# PTPOWER 50-F BU - Morsetti di potenza



3260062

<https://www.phoenixcontact.com/it/prodotti/3260062>

## Normative e prescrizioni

Attacco a norma

IEC 60947-7-1

## Montaggio

Tipo di montaggio

avvitamento diretto

# PTPOWER 50-F BU - Morsetti di potenza

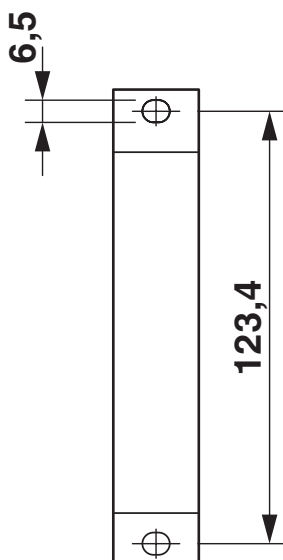
3260062

<https://www.phoenixcontact.com/it/prodotti/3260062>



## Disegni

Disegno quotato



3260062

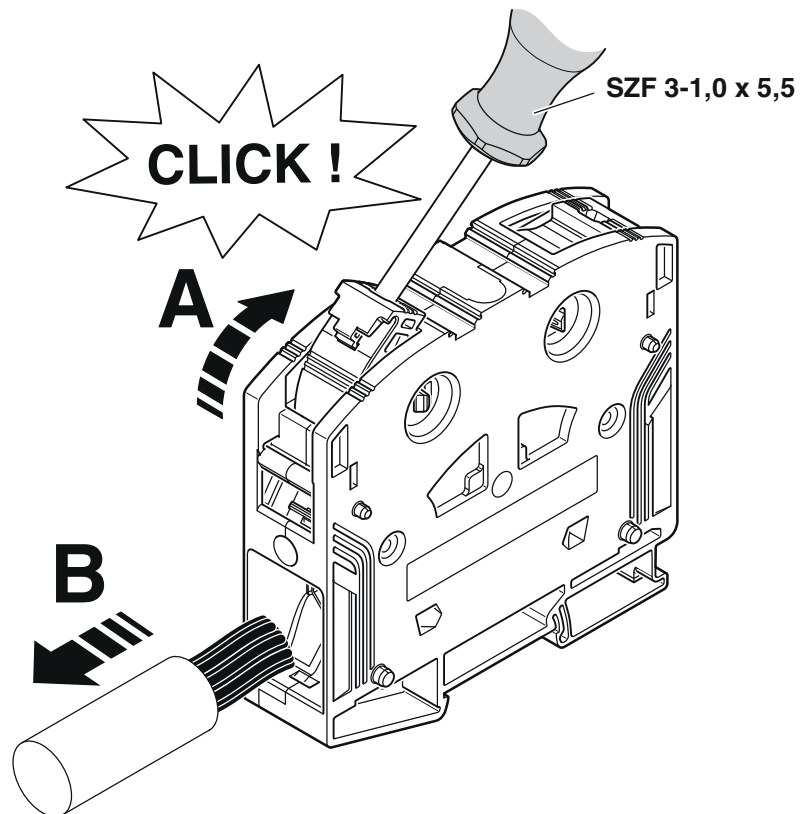
<https://www.phoenixcontact.com/it/prodotti/3260062>

Disegno schema

## PTPOWER



AGK 10-PTPOWER	0,5 mm <sup>2</sup> ... 16 mm <sup>2</sup>	18 mm
PTPOWER 35	2,5 mm <sup>2</sup> ... 35 mm <sup>2</sup>	25 mm
PTPOWER 50	10 mm <sup>2</sup> ... 50 mm <sup>2</sup>	32 mm
PTPOWER 95	25 mm <sup>2</sup> ... 95 mm <sup>2</sup>	40 mm
PTPOWER 185	95 mm <sup>2</sup> ... 185 mm <sup>2</sup>	40 mm



## Schema di collegamento



# PTPOWER 50-F BU - Morsetti di potenza





3260062


<https://www.phoenixcontact.com/it/prodotti/3260062>

## Omologazioni

To download certificates, visit the product detail page: <https://www.phoenixcontact.com/it/prodotti/3260062>


 <b>cUL Recognized</b> ID omologazione: E60425				
	Tensione nominale $U_N$	Corrente nominale $I_N$	Sezione AWG	Sezione $mm^2$
C	1000 V	140 A	8 - 1/0	-


 <b>UL Recognized</b> ID omologazione: E60425				
	Tensione nominale $U_N$	Corrente nominale $I_N$	Sezione AWG	Sezione $mm^2$
E	1000 V	140 A	8 - 1/0	-

 <b>CSA</b> ID omologazione: 13631				
	Tensione nominale $U_N$	Corrente nominale $I_N$	Sezione AWG	Sezione $mm^2$
B	600 V	140 A	8 - 1/0	-
C	1000 V	140 A	8 - 1/0	-

 <b>CCC</b> ID omologazione: 2020322313000630				
---	--	--	--	--

 <b>UKCA-EX</b> ID omologazione: CML 22UKEX1227U				
--	--	--	--	--

 <b>IECEx</b> ID omologazione: IECExSEV14.0013U				
---	--	--	--	--


 <b>ATEX</b> ID omologazione: SEV14ATEX0156U				
	Tensione nominale $U_N$	Corrente nominale $I_N$	Sezione AWG	Sezione $mm^2$
keine				
Solo conduttori rigidi	1100 V	134 A	-	10 - 70
a più fili con puntalino	1100 V	134 A	-	16 - 50

# PTPOWER 50-F BU - Morsetti di potenza



3260062

<https://www.phoenixcontact.com/it/prodotti/3260062>

 <b>IECEX</b> ID omologazione: IECEXSEV14.0013U				
	Tensione nominale $U_N$	Corrente nominale $I_N$	Sezione AWG	Sezione $\text{mm}^2$
keine				
	1100 V	134 A	-	-
Solo conduttori rigidi	1100 V	134 A	-	-
a più fili con puntalino	1100 V	134 A	-	-

 <b>EAC Ex</b> ID omologazione: KZ 7500525010101950	
---	--

3260062

<https://www.phoenixcontact.com/it/prodotti/3260062>

## Classifiche

### ECLASS

ECLASS-13.0	27250101
ECLASS-15.0	27250101

### ETIM

ETIM 10.0	EC000897
-----------	----------

### UNSPSC

UNSPSC 21.0	39121400
-------------	----------

3260062

<https://www.phoenixcontact.com/it/prodotti/3260062>

## Environmental product compliance

### EU RoHS

Soddisfa i requisiti della direttiva RoHS	Sì, Nessuna deroga
---	--------------------

### China RoHS

Environment friendly use period (EFUP)	EFUP-E
	Nessuna sostanza pericolosa al di sopra dei valori limite

### EU REACH SVHC

Avviso di sostanza candidata REACH (n. CAS)	Nessuna sostanza con una percentuale di massa maggiore dello 0,1%
---	---

### EF3.1 Cambiamento climatico

CO2e kg	1,984 kg CO2e
---------	---------------

Phoenix Contact 2026 © - Tutti i diritti riservati  
<https://www.phoenixcontact.com>

PHOENIX CONTACT S.p.a.  
Via Bellini, 39/41  
20095 Cusano Milanino (MI)  
+39 02 660591  
[info\\_it@phoenixcontact.com](mailto:info_it@phoenixcontact.com)