

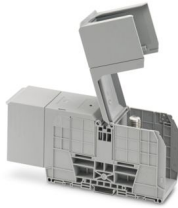
# RBO 16-HC - Morsetto di collegamento a bullone



3247989

<https://www.phoenixcontact.com/it/prodotti/3247989>

Si prega di notare che i dati visualizzati in questo PDF sono stati generati dal nostro catalogo online. I dati completi sono disponibili nella documentazione per l'utente. Si applicano le condizioni generali di utilizzo per i download.



Morsetto di collegamento a bullone, tensione nominale: 1000 V, corrente nominale: 520 A, numero di connessioni: 2, numero poli: 1, tipo di connessione: Bullone, Sezione di dimensionamento: 300 mm<sup>2</sup>, tipo di montaggio: NS 35/7,5, NS 35/15, avvitamento diretto, colore: grigio

## I vantaggi

- Testato per le applicazioni ferroviarie

## Dati commerciali

Codice articolo	3247989
Pezzi/conf.	5 Pezzi
Quantità di ordinazione minima	5 Pezzi
Nota	Produzione su ordinazione (non è possibile effettuare resi)
Codice vendita	BE4412
Codice prodotto	BE4412
GTIN	4046356725163
Peso per pezzo (confezione inclusa)	658 g
Peso per pezzo (confezione esclusa)	637,06 g
Numero tariffa doganale	85369010
Paese di origine	IN

# RBO 16-HC - Morsetto di collegamento a bullone



3247989

<https://www.phoenixcontact.com/it/prodotti/3247989>

## Dati tecnici

### Note

#### Note generali

Nota	La tensione nominale di isolamento si applica ai capicorda per collegamenti a pressione secondo la norma DIN 46235:1983-07 e ai capicorda non isolati secondo la norma DIN 46234:1980-03 con estensione del percorso.
------	---

### Caratteristiche articolo

Tipo di prodotto	Morsetto di collegamento a bullone
Famiglia di prodotti	RBO
Campo di applicazione	Industria ferroviaria Costruzione di macchine Costruzione di impianti
Numero di poli	1
Passo	54,8 mm
Numero collegamenti	2
Numero di file	1
Potenziali	1

### Caratteristiche di isolamento

Categoria di sovratensione	III
Grado d'inquinamento	3

### Caratteristiche elettriche

Tensione impulsiva di dimensionamento	8 kV
Potenza dissipata massima in condizioni nominali	16,22 W

### Dati di collegamento

Numero di connessioni per ogni piano	2
Sezione nominale	300 mm <sup>2</sup>
Collegamento	Bullone
Lunghezza del tratto da spelare	La lunghezza del tratto da spelare dipende dalle indicazioni del produttore del capocorda.
Attacco a norma	IEC 60947-7-1
Sezione nominale	300 mm <sup>2</sup>
Corrente nominale	520 A
Corrente di carico massima	520 A (con sezione del conduttore di 300 mm <sup>2</sup> )
Tensione nominale	1000 V

### Connessione capocorda DIN 46234:1980-03

Attacco a norma	DIN 46234:1980-03
Sezione	25 mm <sup>2</sup> ... 300 mm <sup>2</sup>
Sezione AWG	4 ... 600 kcmil (convertito secondo IEC)

# RBO 16-HC - Morsetto di collegamento a bullone



3247989

<https://www.phoenixcontact.com/it/prodotti/3247989>

Diametro occhio	17 mm
Larghezza	38 mm
Diametro bullone	16 mm
Filettatura	M16
Coppia di serraggio	25 ... 35 Nm
Attacco a norma	DIN 46235:1983-07
Sezione	25 mm <sup>2</sup> ... 300 mm <sup>2</sup>
Sezione AWG	4 ... 600 kcmil (convertito secondo IEC)
Diametro occhio	17 mm
Larghezza	48 mm
Diametro bullone	16 mm
Filettatura	M16
Coppia di serraggio	25 ... 35 Nm

## Dati EX

### Dati nominali (ATEX/IECEx)

Siglatura	Ⓔ II 2 GD Ex eb IIC Gb
Range di temperatura d'impiego	-60 °C ... 110 °C
Accessori certificati Ex	0800886 E/NS 35 N
Lista ponticelli	/ RBO 16-VS 2 / 3244685 / RBO 16-VS 3 / 3244698
Dati di ponticellamento	520 A (300 mm <sup>2</sup> )
Aumento di temperatura Ex	40 K (520 A / 300 mm <sup>2</sup> )
In caso di ponticellamento con ponticello	1100 V
Tensione di isolamento nominale	1000 V
Uscita	(permanente)

### Piano Ex Generalità

Tensione nominale	1100 V
Corrente nominale	520 A
Corrente di carico massima	520 A
Resistenza di contatto	0,02 mΩ

### Dati di collegamento Ex Generalità

Range della coppia di serraggio	25 Nm ... 35 Nm
Sezione nominale	300 mm <sup>2</sup>
Sezione di dimensionamento AWG	600 kcmil
Dati di collegamento conduttori rigidi	25 mm <sup>2</sup> ... 300 mm <sup>2</sup>
Dati di collegamento AWG	4 ... 600 kcmil
Dati di collegamento conduttori flessibili	25 mm <sup>2</sup> ... 300 mm <sup>2</sup>
Dati di collegamento AWG	4 ... 600 kcmil
2 conduttori di sezione identica rigidi	25 mm <sup>2</sup> ... 300 mm <sup>2</sup>
2 conduttori con sezione identica AWG rigidi	4 ... 600 kcmil
2 conduttori di sezione identica flessibili	25 mm <sup>2</sup> ... 300 mm <sup>2</sup>

# RBO 16-HC - Morsetto di collegamento a bullone



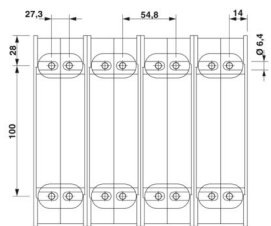
3247989

<https://www.phoenixcontact.com/it/prodotti/3247989>

2 conduttori con sezione identica AWG flessibili

4 ... 600 kcmil

## Dimensioni

Disegno quotato	
Larghezza	54,8 mm
Altezza	283,5 mm
Profondità su NS 35/7,5	91,8 mm
Profondità su NS 35/15	99,3 mm
Lunghezza perno	45 mm
Diametro foro	6,4 mm
Passo	54,8 mm

## Indicazioni materiale

Colore	grigio (RAL 7042)
Classe di combustibilità a norma UL 94	V0
Gruppo materiale isolante	I
Materiale isolante	PA
Inserto materiale isolante statico a freddo	-60 °C
Indice di temperatura relativo materiale isolante (Elec., UL 746 B)	130 °C
Protezione antincendio per veicoli su rotaia (DIN EN 45545-2) R22	HL 1 - HL 3
Protezione antincendio per veicoli su rotaia (DIN EN 45545-2) R23	HL 1 - HL 3
Protezione antincendio per veicoli su rotaia (DIN EN 45545-2) R24	HL 1 - HL 3
Protezione antincendio per veicoli su rotaia (DIN EN 45545-2) R26	HL 1 - HL 3
Infiammabilità della superficie NFPA 130 (ASTM E 162)	superata
Densità ottica specifica dei fumi NFPA 130 (ASTM E 662)	superata
Tossicità dei fumi NFPA 130 (SMP 800C)	superata

## Controlli elettrici

### Prova di tensione impulsiva

Tensione di prova valore nominale	9,8 kV
Risultato	Prova superata

### Test temperatura ambientale

Requisito verifica di riscaldamento	Aumento di temperatura ≤ 45 K
Risultato	Prova superata

Resistenza alla corrente di breve durata 300 mm <sup>2</sup>	36 kA
Risultato	Prova superata

#### Rigidità dielettrica a frequenza di rete

Tensione di prova valore nominale	2,2 kV
Risultato	Prova superata

## Caratteristiche meccaniche

#### Dati meccanici

Parete laterale aperta	No
------------------------	----

## Controlli meccanici

#### Resistenza meccanica

Risultato	Prova superata
-----------	----------------

#### Fissaggio sul supporto

Guida di supporto/supporto di fissaggio	NS 35
Forza di prova valore nominale	20 N
Risultato	Prova superata

## Condizioni ambientali e della vita elettrica

#### Prova di fiamma ad ago

Durata di applicazione	30 s
Risultato	Prova superata

#### Vibrazioni/rumori a banda larga

Specifica di prova	DIN EN 50155 (VDE 0115-200):2008-03
Spettro	Controllo della vita elettrica categoria 1, classe B, montato sulla carrozzeria
Frequenza	$f_1 = 5 \text{ Hz}$ a $f_2 = 150 \text{ Hz}$
Livello ASD	1,857 (m/s <sup>2</sup> )/Hz
Accelerazione	0,8g
Durata di prova per asse	5 h
Direzioni di prova	Asse X, Y e Z
Risultato	Prova superata

#### Urti

Specifica di prova	DIN EN 50155 (VDE 0115-200):2008-03
Forma d'urto	Semisinusoidale
Accelerazione	5g
Durata urti	30 ms
Numero di urti per direzione	3
Direzioni di prova	Asse X, Y e Z (pos. e neg.)
Risultato	Prova superata

# RBO 16-HC - Morsetto di collegamento a bullone



3247989

<https://www.phoenixcontact.com/it/prodotti/3247989>

## Condizioni ambientali

Temperatura ambiente (esercizio)	-60 °C ... 110 °C (Intervallo di temperatura di esercizio compreso l'autoriscaldamento, temperatura di esercizio massima a breve termine cfr. RTI Elec.)
Temperatura ambiente (stoccaggio/trasporto)	-25 °C ... 60 °C (per breve durata, non oltre le 24 h, da -60 °C °C a +70 °C)
Temperatura ambiente (montaggio)	-5 °C ... 70 °C
Temperatura ambiente (attivazione)	-5 °C ... 70 °C
Umidità dell'aria consentita (esercizio)	20 % ... 90 %
Umidità dell'aria consentita (stoccaggio/trasporto)	30 % ... 70 %

## Normative e prescrizioni

Attacco a norma	IEC 60947-7-1
-----------------	---------------

## Montaggio

Tipo di montaggio	NS 35/7,5
	NS 35/15
	avvitamento diretto

# RBO 16-HC - Morsetto di collegamento a bullone

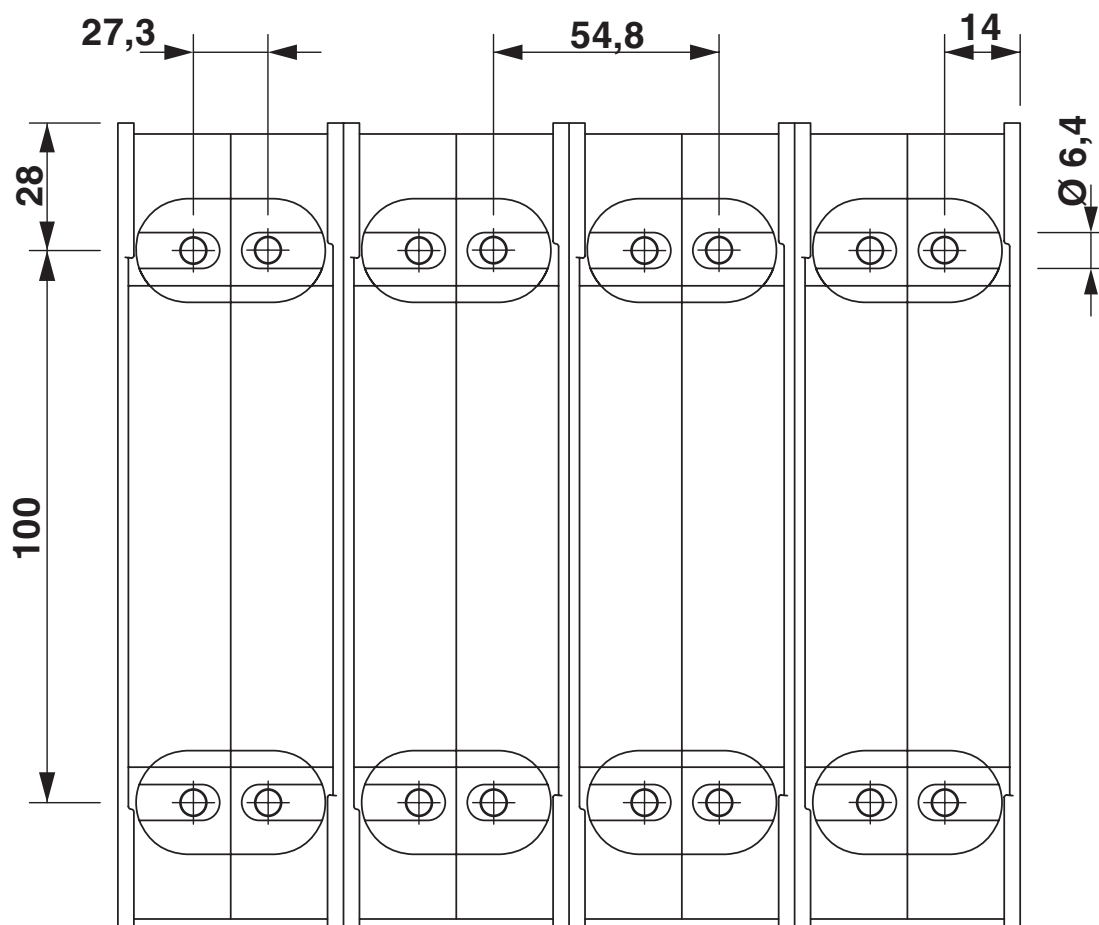


3247989

<https://www.phoenixcontact.com/it/prodotti/3247989>

## Disegni

Disegno quotato



# RBO 16-HC - Morsetto di collegamento a bullone

3247989

<https://www.phoenixcontact.com/it/prodotti/3247989>



Schema di collegamento



# RBO 16-HC - Morsetto di collegamento a bullone





3247989


<https://www.phoenixcontact.com/it/prodotti/3247989>

## Omologazioni


To download certificates, visit the product detail page: <https://www.phoenixcontact.com/it/prodotti/3247989>


 <b>CSA</b> ID omologazione: 13631				
	Tensione nominale $U_N$	Corrente nominale $I_N$	Sezione AWG	Sezione $mm^2$
C	1000 V	540 A	4 - 1000	-


 <b>UL Recognized</b> ID omologazione: E60425				
	Tensione nominale $U_N$	Corrente nominale $I_N$	Sezione AWG	Sezione $mm^2$
B	600 V	540 A	4 - 1000	-
C	600 V	540 A	4 - 1000	-
E	1000 V	540 A	4 - 1000	-

 <b>EAC</b> ID omologazione: RU C-DE.BL08.B.00540				
---	--	--	--	--

<b>DNV</b> ID omologazione: TAE00004G1				
---	--	--	--	--

 <b>EAC Ex</b> ID omologazione: KZ 7500525010101950				
---	--	--	--	--

 <b>IECEX</b> ID omologazione: IECEXSEV13.0003U				
	Tensione nominale $U_N$	Corrente nominale $I_N$	Sezione AWG	Sezione $mm^2$
keine	1100 V	520 A	-	25 - 300

 <b>ATEX</b> ID omologazione: SEV13ATEX0132U				
	Tensione nominale $U_N$	Corrente nominale $I_N$	Sezione AWG	Sezione $mm^2$
keine	1100 V	520 A	-	25 - 300

# RBO 16-HC - Morsetto di collegamento a bullone



3247989

<https://www.phoenixcontact.com/it/prodotti/3247989>



**CCC**

ID omologazione: 2020322313000627



**UKCA-EX**

ID omologazione: CML 22UKEX1230U

# RBO 16-HC - Morsetto di collegamento a bullone



3247989

<https://www.phoenixcontact.com/it/prodotti/3247989>

## Classifiche

### ECLASS

ECLASS-13.0	27250101
ECLASS-15.0	27250101

### ETIM

ETIM 10.0	EC000897
-----------	----------

### UNSPSC

UNSPSC 21.0	39121400
-------------	----------

# RBO 16-HC - Morsetto di collegamento a bullone



3247989

<https://www.phoenixcontact.com/it/prodotti/3247989>

## Environmental product compliance

### EU RoHS

Soddisfa i requisiti della direttiva RoHS

Sì, Nessuna deroga

### China RoHS

Environment friendly use period (EFUP)

EFUP-E

Nessuna sostanza pericolosa al di sopra dei valori limite

### EU REACH SVHC

Avviso di sostanza candidata REACH (n. CAS)

Nessuna sostanza con una percentuale di massa maggiore dello 0,1%

Phoenix Contact 2026 © - Tutti i diritti riservati

<https://www.phoenixcontact.com>

PHOENIX CONTACT S.p.a.

Via Bellini, 39/41

20095 Cusano Milanino (MI)

+39 02 660591

[info\\_it@phoenixcontact.com](mailto:info_it@phoenixcontact.com)