

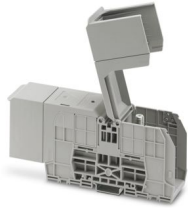
RBO 10-HC - Morsetto di collegamento a bullone



3247976

<https://www.phoenixcontact.com/it/prodotti/3247976>

Si prega di notare che i dati visualizzati in questo PDF sono stati generati dal nostro catalogo online. I dati completi sono disponibili nella documentazione per l'utente. Si applicano le condizioni generali di utilizzo per i download.



Morsetto di collegamento a bullone, tensione nominale: 1500 V, corrente nominale: 309 A, numero di connessioni: 2, numero poli: 1, tipo di connessione: Bullone, Sezione di dimensionamento: 150 mm², tipo di montaggio: NS 35/7,5, NS 35/15, avvitamento diretto, colore: grigio

I vantaggi

- Testato per le applicazioni ferroviarie

Dati commerciali

Codice articolo	3247976
Pezzi/conf.	5 Pezzi
Quantità di ordinazione minima	5 Pezzi
Nota	Produzione su ordinazione (non è possibile effettuare resi)
Codice vendita	BE4412
Codice prodotto	BE4412
GTIN	4046356725101
Peso per pezzo (confezione inclusa)	331,6 g
Peso per pezzo (confezione esclusa)	300,6 g
Numero tariffa doganale	85369010
Paese di origine	IN

RBO 10-HC - Morsetto di collegamento a bullone



3247976

<https://www.phoenixcontact.com/it/prodotti/3247976>

Dati tecnici

Note

Note generali

Nota	La tensione di isolamento di dimensionamento si applica ai capicorda isolati secondo la norma DIN 46237:1970-07 e ai capicorda non isolati secondo la norma DIN 46234:1980-03 con guaina termoretraibile.
------	---

Caratteristiche articolo

Tipo di prodotto	Morsetto di collegamento a bullone
Famiglia di prodotti	RBO
Campo di applicazione	Industria ferroviaria
	Costruzione di macchine
	Costruzione di impianti
Numero di poli	1
Passo	41 mm
Numero collegamenti	2
Numero di file	1
Potenziali	1

Caratteristiche di isolamento

Categoria di sovratensione	III
Grado d'inquinamento	3

Caratteristiche elettriche

Tensione impulsiva di dimensionamento	8 kV
Potenza dissipata massima in condizioni nominali	9,55 W

Dati di collegamento

Numero di connessioni per ogni piano	2
Sezione nominale	150 mm ²
Collegamento	Bullone
Filettatura	M10
Lunghezza del tratto da spelare	La lunghezza del tratto da spelare dipende dalle indicazioni del produttore del capocorda.
Attacco a norma	IEC 60947-7-1
Sezione nominale	150 mm ²
Corrente nominale	309 A
Corrente di carico massima	309 A (con una sezione conduttore di 150 mm ²)
Tensione nominale	1500 V

Connessione capocorda DIN 46234:1980-03

Attacco a norma	DIN 46234:1980-03
Sezione	6 mm ² ... 150 mm ²

RBO 10-HC - Morsetto di collegamento a bullone



3247976

<https://www.phoenixcontact.com/it/prodotti/3247976>

Sezione AWG	(convertito secondo IEC)
Diametro occhiello	10,5 mm
Larghezza	30 mm
Diametro bullone	10 mm
Filettatura	M10
Coppia di serraggio	10 ... 20 Nm
Attacco a norma	DIN 46235:1983-07
Sezione	16 mm ² ... 150 mm ²
Sezione AWG	(convertito secondo IEC)
Diametro occhiello	10,5 mm
Larghezza	34 mm
Diametro bullone	10 mm
Filettatura	M10
Coppia di serraggio	10 ... 20 Nm
Attacco a norma	DIN 46237:1970-07
Sezione	6 mm ² ... 6 mm ²
Sezione AWG	(convertito secondo IEC)
Diametro occhiello	10,5 mm
Larghezza	18 mm
Diametro bullone	10 mm
Filettatura	M10
Coppia di serraggio	10 ... 20 Nm
Colore distintivo capocorda ad anello : giallo	6 mm ²

Dati EX

Dati nominali (ATEX/IECEx)

Siglatura	Ⓔ II 2 GD Ex eb IIC Gb
Range di temperatura d'impiego	-60 °C ... 110 °C
Accessori certificati Ex	0800886 E/NS 35 N
Lista ponticelli	/ RBO 10-VS 2 / 3244643 / RBO 10-VS 3 / 3244656
Dati di ponticellamento	309 A (150 mm ²)
Aumento di temperatura Ex	40 K (309 A / 150 mm ²)
In caso di ponticellamento con ponticello	1100 V
Tensione di isolamento nominale	1000 V
Uscita	(permanente)

Piano Ex Generalità

Tensione nominale	1100 V
Corrente nominale	309 A
Corrente di carico massima	309 A
Resistenza di contatto	0,05 mΩ

Dati di collegamento Ex Generalità

RBO 10-HC - Morsetto di collegamento a bullone

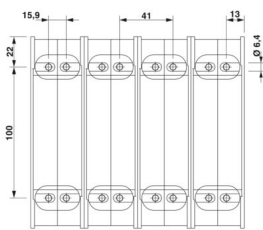


3247976

<https://www.phoenixcontact.com/it/prodotti/3247976>

Range della coppia di serraggio	10 Nm ... 20 Nm
Sezione nominale	150 mm ²
Sezione di dimensionamento AWG	300 kcmil
Dati di collegamento conduttori rigidi	6 mm ² ... 150 mm ²
Dati di collegamento AWG	10 ... 300 kcmil
Dati di collegamento conduttori flessibili	6 mm ² ... 150 mm ²
Dati di collegamento AWG	10 ... 300 kcmil
2 conduttori di sezione identica rigidi	6 mm ² ... 150 mm ²
2 conduttori con sezione identica AWG rigidi	10 ... 300 kcmil
2 conduttori di sezione identica flessibili	6 mm ² ... 150 mm ²
2 conduttori con sezione identica AWG flessibili	10 ... 300 kcmil

Dimensioni

Disegno quotato	
Larghezza	41 mm
Altezza	235 mm
Profondità su NS 35/7,5	77 mm
Profondità su NS 35/15	84,5 mm
Lunghezza perno	31 mm
Diametro foro	6,4 mm
Passo	41 mm

Indicazioni materiale

Colore	grigio (RAL 7042)
Classe di combustibilità a norma UL 94	V0
Gruppo materiale isolante	I
Materiale isolante	PA
Inserto materiale isolante statico a freddo	-60 °C
Indice di temperatura relativo materiale isolante (Elec., UL 746 B)	130 °C
Protezione antincendio per veicoli su rotaia (DIN EN 45545-2) R22	HL 1 - HL 3
Protezione antincendio per veicoli su rotaia (DIN EN 45545-2) R23	HL 1 - HL 3
Protezione antincendio per veicoli su rotaia (DIN EN 45545-2) R24	HL 1 - HL 3
Protezione antincendio per veicoli su rotaia (DIN EN 45545-2) R26	HL 1 - HL 3
Infiammabilità della superficie NFPA 130 (ASTM E 162)	superata

RBO 10-HC - Morsetto di collegamento a bullone



3247976

<https://www.phoenixcontact.com/it/prodotti/3247976>

Densità ottica specifica dei fumi NFPA 130 (ASTM E 662)	superata
Tossicità dei fumi NFPA 130 (SMP 800C)	superata

Controlli elettrici

Prova di tensione impulsiva

Risultato	Prova superata
-----------	----------------

Test temperatura ambientale

Requisito verifica di riscaldamento	Aumento di temperatura ≤ 45 K
Risultato	Prova superata
Resistenza alla corrente di breve durata 150 mm ²	18 kA
Risultato	Prova superata

Rigidità dielettrica a frequenza di rete

Tensione di prova valore nominale	2,2 kV
Risultato	Prova superata

Caratteristiche meccaniche

Dati meccanici

Parete laterale aperta	No
------------------------	----

Controlli meccanici

Resistenza meccanica

Risultato	Prova superata
-----------	----------------

Fissaggio sul supporto

Guida di supporto/supporto di fissaggio	NS 35
Risultato	Prova superata

Prova di integrità e stabilità dei conduttori

Velocità di rotazione	10 (+/- 2) giri/min
Giri	135
Sezione conduttore/peso	150 mm ² / 15 kg
Risultato	Prova superata

Condizioni ambientali e della vita elettrica

Prova di fiamma ad ago

Durata di applicazione	30 s
Risultato	Prova superata

Vibrazioni/rumori a banda larga

Specifica di prova	DIN EN 50155 (VDE 0115-200):2022-06
Spettro	Controllo della vita elettrica categoria 2, montato su carrello
Frequenza	$f_1 = 5$ Hz fino a $f_2 = 250$ Hz
Livello ASD	6,12 (m/s ²) ² /Hz

RBO 10-HC - Morsetto di collegamento a bullone



3247976

<https://www.phoenixcontact.com/it/prodotti/3247976>

Accelerazione	3,12g
Durata di prova per asse	5 h
Direzioni di prova	Asse X, Y e Z
Risultato	Prova superata

Urti

Specifica di prova	DIN EN 50155 (VDE 0115-200):2008-03
Forma d'urto	Semisinusoidale
Accelerazione	5g
Durata urti	30 ms
Numero di urti per direzione	3
Direzioni di prova	Asse X, Y e Z (pos. e neg.)
Risultato	Prova superata

Condizioni ambientali

Temperatura ambiente (esercizio)	-60 °C ... 110 °C (Intervallo di temperatura di esercizio compreso l'autoriscaldamento, temperatura di esercizio massima a breve termine cfr. RTI Elec.)
Temperatura ambiente (stoccaggio/trasporto)	-25 °C ... 60 °C (per breve durata, non oltre le 24 h, da -60 °C a +70 °C)
Temperatura ambiente (montaggio)	-5 °C ... 70 °C
Temperatura ambiente (attivazione)	-5 °C ... 70 °C
Umidità dell'aria consentita (esercizio)	20 % ... 90 %
Umidità dell'aria consentita (stoccaggio/trasporto)	30 % ... 70 %

Normative e prescrizioni

Attacco a norma	IEC 60947-7-1
-----------------	---------------

Montaggio

Tipo di montaggio	NS 35/7,5
	NS 35/15
	avvitamento diretto

RBO 10-HC - Morsetto di collegamento a bullone

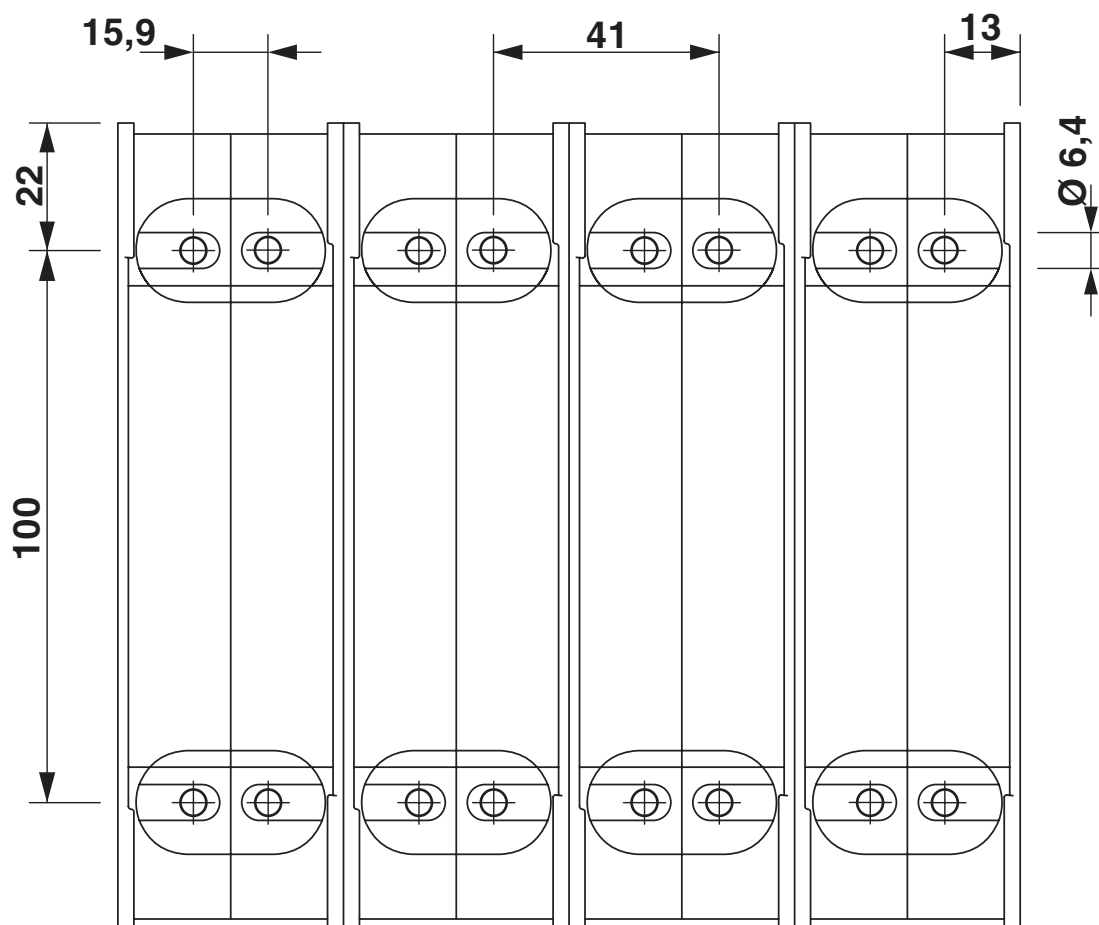


3247976

<https://www.phoenixcontact.com/it/prodotti/3247976>

Disegni

Disegno quotato



RBO 10-HC - Morsetto di collegamento a bullone

3247976

<https://www.phoenixcontact.com/it/prodotti/3247976>



Schema di collegamento



RBO 10-HC - Morsetto di collegamento a bullone




3247976

<https://www.phoenixcontact.com/it/prodotti/3247976>

Omologazioni

📄 To download certificates, visit the product detail page: <https://www.phoenixcontact.com/it/prodotti/3247976>


 CSA ID omologazione: 13631				
	Tensione nominale U_N	Corrente nominale I_N	Sezione AWG	Sezione mm^2
B	600 V	310 A	10 - 350	-
C	1000 V	310 A	10 - 350	-
E	600 V	310 A	10 - 350	-


 UL Recognized ID omologazione: E60425				
	Tensione nominale U_N	Corrente nominale I_N	Sezione AWG	Sezione mm^2
B	600 V	310 A	10 - 350	-
C	600 V	310 A	10 - 350	-
E	1000 V	310 A	10 - 350	-

 EAC ID omologazione: RU C-DE.BL08.B.00540				
---	--	--	--	--

DNV ID omologazione: TAE00004G1				
---	--	--	--	--

 EAC Ex ID omologazione: KZ 7500525010101950				
---	--	--	--	--

 IEC Ex ID omologazione: IECEXSEV13.0003U				
	Tensione nominale U_N	Corrente nominale I_N	Sezione AWG	Sezione mm^2
keine	1100 V	309 A	-	6 - 150

 ATEX				
---	--	--	--	--

RBO 10-HC - Morsetto di collegamento a bullone



3247976

<https://www.phoenixcontact.com/it/prodotti/3247976>

ID omologazione: SEV13ATEX0132U				
	Tensione nominale U_N	Corrente nominale I_N	Sezione AWG	Sezione mm^2
keine				
	1100 V	309 A	-	6 - 150



CCC

ID omologazione: 2020322313000627



UKCA-EX

ID omologazione: CML 22UKEX1230U

RBO 10-HC - Morsetto di collegamento a bullone



3247976

<https://www.phoenixcontact.com/it/prodotti/3247976>

Classifiche

ECLASS

ECLASS-13.0	27250101
ECLASS-15.0	27250101

ETIM

ETIM 10.0	EC000897
-----------	----------

UNSPSC

UNSPSC 21.0	39121400
-------------	----------

RBO 10-HC - Morsetto di collegamento a bullone



3247976

<https://www.phoenixcontact.com/it/prodotti/3247976>

Environmental product compliance

EU RoHS

Soddisfa i requisiti della direttiva RoHS

Sì, Nessuna deroga

China RoHS

Environment friendly use period (EFUP)

EFUP-E

Nessuna sostanza pericolosa al di sopra dei valori limite

EU REACH SVHC

Avviso di sostanza candidata REACH (n. CAS)

Nessuna sostanza con una percentuale di massa maggiore dello 0,1%

Phoenix Contact 2026 © - Tutti i diritti riservati
<https://www.phoenixcontact.com>

PHOENIX CONTACT S.p.a.
Via Bellini, 39/41
20095 Cusano Milanino (MI)
+39 02 660591
info_it@phoenixcontact.com