

E/TB - Supporto terminale

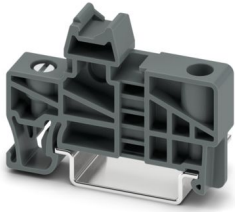


3246966

<https://www.phoenixcontact.com/it/prodotti/3246966>

Si prega di notare che i dati visualizzati in questo PDF sono stati generati dal nostro catalogo online. I dati completi sono disponibili nella documentazione per l'utente. Si applicano le condizioni generali di utilizzo per i download.

Supporto terminale, materiale: PA, tipo di montaggio: NS 35/7,5, NS 35/15, colore: grigio scuro



I vantaggi

- Ampia superficie di siglatura
- Esecuzione alta e bassa

Dati commerciali

Codice articolo	3246966
Pezzi/conf.	50 Pezzi
Quantità di ordinazione minima	50 Pezzi
Nota	Produzione su ordinazione (non è possibile effettuare resi)
Codice vendita	BEN111
Codice prodotto	BEN111
GTIN	4046356706247
Peso per pezzo (confezione inclusa)	9,62 g
Peso per pezzo (confezione esclusa)	9,38 g
Numero tariffa doganale	39269097
Paese di origine	IN

Dati tecnici

Caratteristiche articolo

Tipo di prodotto	Supporto terminale
------------------	--------------------

Dati di collegamento

Coppia di serraggio	0,5 ... 0,6 Nm
---------------------	----------------

Dimensioni

Larghezza	9,5 mm
Altezza	50,5 mm
Profondità	35,3 mm
Profondità su NS 32	41,8 mm
Profondità su NS 35/7,5	36,8 mm
Profondità su NS 35/15	44,3 mm
Lunghezza	50,5 mm

Indicazioni materiale

Colore	grigio traffico B (RAL 7043)
Materiale	PA
Classe di combustibilità a norma UL 94	V0
Inserito materiale isolante statico a freddo	-60 °C
Indice di temperatura relativo materiale isolante (Elec., UL 746 B)	130 °C
Protezione antincendio per veicoli su rotaia (DIN EN 45545-2) R22	HL 1 - HL 3
Protezione antincendio per veicoli su rotaia (DIN EN 45545-2) R23	HL 1 - HL 3
Protezione antincendio per veicoli su rotaia (DIN EN 45545-2) R24	HL 1 - HL 3
Protezione antincendio per veicoli su rotaia (DIN EN 45545-2) R26	HL 1 - HL 3
Infiammabilità della superficie NFPA 130 (ASTM E 162)	superata
Densità ottica specifica dei fumi NFPA 130 (ASTM E 662)	superata
Tossicità dei fumi NFPA 130 (SMP 800C)	superata

Condizioni ambientali e della vita elettrica

Condizioni ambientali

Temperatura ambiente (esercizio)	-60 °C ... 110 °C
Temperatura ambiente (stoccaggio/trasporto)	-25 °C ... 60 °C (per breve durata, non oltre le 24 h, da -60 °C °C a +70 °C)
Temperatura ambiente (montaggio)	-5 °C ... 70 °C
Temperatura ambiente (attivazione)	-5 °C ... 70 °C
Umidità dell'aria consentita (esercizio)	20 % ... 90 %
Umidità dell'aria consentita (stoccaggio/trasporto)	30 % ... 70 %

E/TB - Supporto terminale

3246966

<https://www.phoenixcontact.com/it/prodotti/3246966>



Montaggio

Tipo di montaggio	NS 35/7,5
	NS 35/15

Classifiche

ECLASS

ECLASS-13.0	27250302
ECLASS-15.0	27250302

ETIM

ETIM 10.0	EC001041
-----------	----------

UNSPSC

UNSPSC 21.0	39121400
-------------	----------

Environmental product compliance

EU RoHS

Soddisfa i requisiti della direttiva RoHS

Sì, Nessuna deroga

China RoHS

Environment friendly use period (EFUP)

EFUP-E

Nessuna sostanza pericolosa al di sopra dei valori limite

EU REACH SVHC

Avviso di sostanza candidata REACH (n. CAS)

Nessuna sostanza con una percentuale di massa maggiore dello 0,1%