

C-BCSI 6/10X2,8 - Capocorda

3240546

<https://www.phoenixcontact.com/it/prodotti/3240546>

Si prega di notare che i dati visualizzati in questo PDF sono stati generati dal nostro catalogo online. I dati completi sono disponibili nella documentazione per l'utente. Si applicano le condizioni generali di utilizzo per i download.

Ponticello piatto a pettine, giallo, 4 - 6 mm², dimensione connettore 24 x 2,8 mm



I vantaggi

- Area di pinzatura saldobrasata per forze di estrazione dei conduttori massime in combinazione con le pinze CRIMPFOX RCI...
- Inserimento semplice e sicuro dei conduttori con "EASY ENTRY"
- Assenza di alogeni
- Stagnato elettroliticamente

Dati commerciali

Codice articolo	3240546
Pezzi/conf.	100 Pezzi
Quantità di ordinazione minima	100 Pezzi
Nota	Produzione su ordinazione (non è possibile effettuare resi)
Codice vendita	BH3461
Codice prodotto	BH3461
GTIN	4046356537957
Peso per pezzo (confezione inclusa)	1,393 g
Peso per pezzo (confezione esclusa)	1,393 g
Numero tariffa doganale	85369010
Paese di origine	CN

C-BCSI 6/10X2,8 - Capocorda

3240546

<https://www.phoenixcontact.com/it/prodotti/3240546>

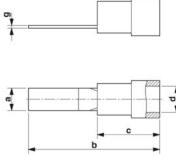


Dati tecnici

Caratteristiche articolo

Tipo di prodotto	Connettore
Caratteristica di prodotto	Senza alogenati
	con sistema "Easy Entry"
	Brasato
	PA isolato

Dimensioni

Disegno quotato	
Larghezza	2,8 mm
Lunghezza anelli	24 mm
Lunghezza collare isolante	14 mm
Lunghezza zona di contatto	10 mm
Lunghezza di spelatura massima	9 mm
Spessore materiale min.	1 mm
Misure interne collare isolante	6,6 mm

Indicazioni materiale

Colore	giallo (RAL 1018)
Materiale	Cu
Classe di combustibilità a norma UL 94	V2
Rivestimento	stagnato elettroliticamente
Materiale isolante	PA
Sostanze contenute	senza alogenati

Caratteristiche meccaniche

Dati tecnici

Lunghezza anelli	24 mm
------------------	-------

Condizioni ambientali e della vita elettrica

Condizioni ambientali

Temperatura ambiente (esercizio)	-20 °C ... 105 °C
Temperatura costante	105 °C
Temperatura intervallo breve	120 °C

C-BCSI 6/10X2,8 - Capocorda

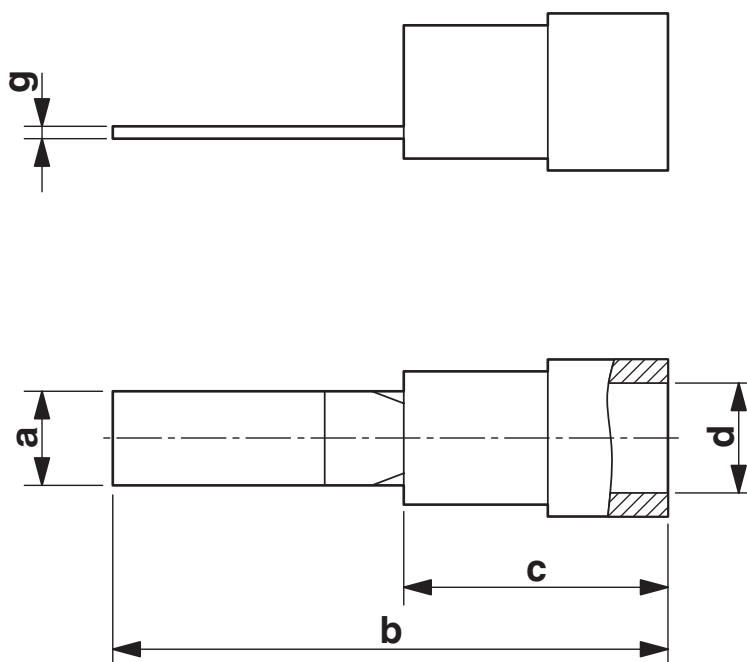
3240546

<https://www.phoenixcontact.com/it/prodotti/3240546>



Disegni

Disegno quotato



C-BCSI 6/10X2,8 - Capocorda

3240546

<https://www.phoenixcontact.com/it/prodotti/3240546>



Classifiche

ECLASS

ECLASS-13.0	27400204
ECLASS-15.0	27400204

ETIM

ETIM 10.0	EC001052
-----------	----------

UNSPSC

UNSPSC 21.0	27121700
-------------	----------

C-BCSI 6/10X2,8 - Capocorda



3240546

<https://www.phoenixcontact.com/it/prodotti/3240546>

Environmental product compliance

EU RoHS

Soddisfa i requisiti della direttiva RoHS	Sì, Nessuna deroga
---	--------------------

China RoHS

Environment friendly use period (EFUP)	EFUP-E
	Nessuna sostanza pericolosa al di sopra dei valori limite

EU REACH SVHC

Avviso di sostanza candidata REACH (n. CAS)	Nessuna sostanza con una percentuale di massa maggiore dello 0,1%
---	---

EF3.1 Cambiamento climatico

CO2e kg	2,339 kg CO2e
---------	---------------

Phoenix Contact 2026 © - Tutti i diritti riservati
<https://www.phoenixcontact.com>

PHOENIX CONTACT S.p.a.
Via Bellini, 39/41
20095 Cusano Milanino (MI)
+39 02 660591
info_it@phoenixcontact.com