

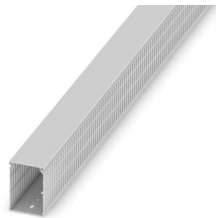
CD 60X80 - Canale di cablaggio



3240199

<https://www.phoenixcontact.com/it/prodotti/3240199>

Si prega di notare che i dati visualizzati in questo PDF sono stati generati dal nostro catalogo online. I dati completi sono disponibili nella documentazione per l'utente. Si applicano le condizioni generali di utilizzo per i download.



Canale di cablaggio per l'installazione e il montaggio in quadri elettrici, grigio, composto da parte superiore e parte inferiore, larghezza: 60 mm, altezza: 80 mm, lunghezza 2000 mm

I vantaggi

- Rimozione senza utensili e senza bave dei blocchetti mediante punto di impostazione
- La trancia per canalina di cablaggi PPS CD consente un taglio facile, senza sforzo e senza sbavature grazie alla trasmissione a leva e alla speciale geometria del tagliente
- Taglio semplice e senza sbavature con il minimo sforzo con il trancia canale di cablaggio CUTFOX-CD
- Le ampie teste inclinate dei blocchetti dei canali di cablaggio garantiscono un facile montaggio e la perfetta tenuta del coperchio
- Sostegno sicuro del cavo posato mediante il codolo di supporto per fili inseribile lateralmente nei blocchetti
- Con i rivetti a spruzzo in plastica i canali di cablaggio possono essere facilmente fissati con l'apposito strumento per rivettatura

Dati commerciali

Codice articolo	3240199
Pezzi/conf.	18 Pezzi
Quantità di ordinazione minima	18 Pezzi
Nota	Produzione su ordinazione (non è possibile effettuare resi)
Codice vendita	BE7431
Codice prodotto	BE7431
GTIN	4046356459198
Peso per pezzo (confezione inclusa)	1.358 g
Peso per pezzo (confezione esclusa)	1.255,9 g
Numero tariffa doganale	39259020
Paese di origine	DE

CD 60X80 - Canale di cablaggio



3240199

<https://www.phoenixcontact.com/it/prodotti/3240199>

Dati tecnici

Caratteristiche articolo

Tipo di prodotto	Canale di cablaggio
------------------	---------------------

Dimensioni

Larghezza	60 mm
Altezza	80 mm
Lunghezza	2000 mm

Indicazioni materiale

Colore	grigio pietra (RAL 7030)
Materiale	PVC
Classe di combustibilità a norma UL 94	V0
Sostanze contenute	senza piombo

Cavo / linea

Assenza di alogeni	no
--------------------	----

Caratteristiche meccaniche

Sezione di utilizzo	4179 mm ² (100 %)
Numero di conduttori con quantità di riempimento 60%	156 (2,5 mm ² Ø 3,4 mm)

Condizioni ambientali e della vita elettrica

Condizioni ambientali

Temperatura ambiente (esercizio)	-25 °C ... 60 °C
----------------------------------	------------------

CD 60X80 - Canale di cablaggio

3240199

<https://www.phoenixcontact.com/it/prodotti/3240199>



Omologazioni

📄 To download certificates, visit the product detail page: <https://www.phoenixcontact.com/it/prodotti/3240199>



CSA

ID omologazione: 80202282



Omologazione marchio VDE

ID omologazione: 40058456



UL Recognized

ID omologazione: E328576

CD 60X80 - Canale di cablaggio



3240199

<https://www.phoenixcontact.com/it/prodotti/3240199>

Classifiche

ECLASS

ECLASS-13.0	27400703
ECLASS-15.0	27400703

ETIM

ETIM 10.0	EC000012
-----------	----------

UNSPSC

UNSPSC 21.0	39131700
-------------	----------

CD 60X80 - Canale di cablaggio



3240199

<https://www.phoenixcontact.com/it/prodotti/3240199>

Environmental product compliance

EU RoHS

Soddisfa i requisiti della direttiva RoHS	Sì, Nessuna deroga
---	--------------------

China RoHS

Environment friendly use period (EFUP)	EFUP-E
	Nessuna sostanza pericolosa al di sopra dei valori limite

EU REACH SVHC

Avviso di sostanza candidata REACH (n. CAS)	Nessuna sostanza con una percentuale di massa maggiore dello 0,1%
---	---

EF3.1 Cambiamento climatico

CO2e kg	2,686 kg CO2e
---------	---------------

Phoenix Contact 2026 © - Tutti i diritti riservati
<https://www.phoenixcontact.com>

PHOENIX CONTACT S.p.a.
Via Bellini, 39/41
20095 Cusano Milanino (MI)
+39 02 660591
info_it@phoenixcontact.com