

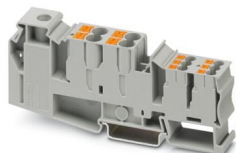
# PTU 35/4X6/6X2,5 - Morsetto ripartitore di potenziale



3214080

<https://www.phoenixcontact.com/it/prodotti/3214080>

Si prega di notare che i dati visualizzati in questo PDF sono stati generati dal nostro catalogo online. I dati completi sono disponibili nella documentazione per l'utente. Si applicano le condizioni generali di utilizzo per i download.



Morsetto ripartitore di potenziale, tensione nominale: 1000 V, corrente nominale: 105 A, 1. Piano attacco sinistra, tipo di connessione: Connessione a vite, sezione: 1,5 mm<sup>2</sup> - 50 mm<sup>2</sup>, 1° piano connessione interna, tipo di connessione: Connessione Push-in, Sezione di dimensionamento: 6 mm<sup>2</sup>, sezione: 0,5 mm<sup>2</sup> - 10 mm<sup>2</sup>, montaggio: NS 35/7,5, NS 35/15, colore: grigio

## I vantaggi

- Il blocco morsetti è ideale per applicazioni nell'installazione di edifici e nella costruzione di macchine
- La forma compatta e la connessione frontale permettono il cablaggio in uno spazio minimo
- Oltre alla possibilità di prova nel vano funzionale doppio, per ogni morsetto è disponibile una presa di prova supplementare
- I morsetti di connessione push-in si contraddistinguono, oltre che per le caratteristiche del sistema CLIPLINE complete, anche per il cablaggio semplice e senza utensili di conduttori con capocorda o conduttori rigidi

## Dati commerciali

Codice articolo	3214080
Pezzi/conf.	20 Pezzi
Quantità di ordinazione minima	20 Pezzi
Nota	Produzione su ordinazione (non è possibile effettuare resi)
Codice vendita	BE2219
Codice prodotto	BE2219
GTIN	4055626167619
Peso per pezzo (confezione inclusa)	73,375 g
Peso per pezzo (confezione esclusa)	73,375 g
Numero tariffa doganale	85369010
Paese di origine	CN

## Dati tecnici

### Note

Nota per il funzionamento	Nell'applicazione finale devono essere rispettate le norme di sicurezza in vigore per la protezione contro i sovraccarichi e i cortocircuiti dei conduttori collegati!
---------------------------	--

### Note generali

Nota	La corrente di carico max. ammissibile non deve essere superata dalla corrente cumulativa di tutti i conduttori collegati.
------	--

### Caratteristiche articolo

Tipo di prodotto	Ripartitore di potenziale
Famiglia di prodotti	PTU
Numero collegamenti	11
Numero di file	1
Potenziali	1

### Caratteristiche di isolamento

Categoria di sovratensione	III
Grado d'inquinamento	3

### Caratteristiche elettriche

Tensione impulsiva di dimensionamento	8 kV
Potenza dissipata massima in condizioni nominali	4,06 W

### Dati di collegamento

Alimentazione	sì
Numero di connessioni per ogni piano	11

#### 1. Piano attacco sinistra

Collegamento	Connessione a vite
Filettatura	M6
Numero collegamenti	1
Coppia di serraggio	3,2 ... 3,7 Nm
Lunghezza del tratto da spelare	18 mm
Calibro a tampone	B9
Attacco a norma	IEC 60947-7-1
Sezione conduttore rigida	1,5 mm <sup>2</sup> ... 50 mm <sup>2</sup>
Sezione conduttore AWG	14 ... 2 (convertito secondo IEC)
Sezione conduttore flessibile	1,5 mm <sup>2</sup> ... 50 mm <sup>2</sup>
Sezione conduttore flessibile [AWG]	14 ... 2 (convertito secondo IEC)
Sezione del conduttore flessibile (capocorda senza collare di isolamento)	1,5 mm <sup>2</sup> ... 35 mm <sup>2</sup>
Sezione del conduttore flessibile (capocorda e collare in plastica)	1,5 mm <sup>2</sup> ... 35 mm <sup>2</sup>
2 conduttori di sezione identica rigidi	1,5 mm <sup>2</sup> ... 16 mm <sup>2</sup>

# PTU 35/4X6/6X2,5 - Morsetto ripartitore di potenziale



3214080

<https://www.phoenixcontact.com/it/prodotti/3214080>

2 conduttori con sezione identica AWG rigidi	16 ... 6 (convertito secondo IEC)
2 conduttori di sezione identica flessibili	1,5 mm <sup>2</sup> ... 10 mm <sup>2</sup>
2 conduttori con sezione identica AWG flessibili	16 ... 8 (convertito secondo IEC)
2 conduttori della stessa sezione flessibili con puntalino senza collare in plastica	1,5 mm <sup>2</sup> ... 10 mm <sup>2</sup>
Corrente nominale	105 A
Corrente di carico massima	105 A (La max. corrente di carico ammissibile non deve superare la corrente cumulativa di tutti i conduttori collegati.)
Tensione nominale	1000 V

## 1° piano connessione interna

Collegamento	Connessione Push-in
Numero collegamenti	4
Lunghezza del tratto da spelare	12 mm
Attacco a norma	IEC 60947-7-1
Sezione conduttore rigida	0,5 mm <sup>2</sup> ... 10 mm <sup>2</sup>
Sezione conduttore AWG	20 ... 8 (convertito secondo IEC)
Sezione conduttore flessibile	0,5 mm <sup>2</sup> ... 6 mm <sup>2</sup>
Sezione conduttore flessibile [AWG]	20 ... 10 (convertito secondo IEC)
Sezione del conduttore flessibile (capocorda senza collare di isolamento)	0,5 mm <sup>2</sup> ... 10 mm <sup>2</sup>
Sezione del conduttore flessibile (capocorda e collare in plastica)	0,5 mm <sup>2</sup> ... 10 mm <sup>2</sup>
2 conduttori di sezione identica flessibili con puntalino TWIN con collare in plastica	0,5 mm <sup>2</sup> ... 1,5 mm <sup>2</sup>
Sezione nominale	6 mm <sup>2</sup>
Corrente nominale	41 A
Corrente di carico massima	41 A
Tensione nominale	1000 V

## 1. piano, collegamento a destra

Collegamento	Connessione Push-in
Numero collegamenti	6
Lunghezza del tratto da spelare	8 mm ... 10 mm
Attacco a norma	IEC 60947-7-1
Sezione conduttore rigida	0,14 mm <sup>2</sup> ... 4 mm <sup>2</sup>
Sezione conduttore AWG	26 ... 12 (convertito secondo IEC)
Sezione conduttore flessibile	0,14 mm <sup>2</sup> ... 2,5 mm <sup>2</sup>
Sezione conduttore flessibile [AWG]	26 ... 14 (convertito secondo IEC)
Sezione del conduttore flessibile (capocorda senza collare di isolamento)	0,14 mm <sup>2</sup> ... 2,5 mm <sup>2</sup>
Sezione del conduttore flessibile (capocorda e collare in plastica)	0,14 mm <sup>2</sup> ... 2,5 mm <sup>2</sup>
2 conduttori di sezione identica flessibili con puntalino TWIN con collare in plastica	0,5 mm <sup>2</sup> ... 1,5 mm <sup>2</sup>
Sezione nominale	2,5 mm <sup>2</sup>
Corrente nominale	24 A
Corrente di carico massima	24 A

# PTU 35/4X6/6X2,5 - Morsetto ripartitore di potenziale



3214080

<https://www.phoenixcontact.com/it/prodotti/3214080>

Tensione nominale	1000 V
-------------------	--------

## 1° piano connessione interna Sezioni di collegamento dirette a innesto

Sezione conduttore rigida	1 mm <sup>2</sup> ... 10 mm <sup>2</sup>
Sezione del conduttore rigido [AWG]	18 ... 8 (convertito secondo IEC)
Sezione del conduttore flessibile (capocorda senza collare di isolamento)	1 mm <sup>2</sup> ... 6 mm <sup>2</sup>
Sezione del conduttore flessibile (capocorda e collare in plastica)	1 mm <sup>2</sup> ... 6 mm <sup>2</sup>

## 1. piano, collegamento a destra Sezioni di collegamento dirette a innesto

Sezione conduttore rigida	0,34 mm <sup>2</sup> ... 4 mm <sup>2</sup>
Sezione del conduttore flessibile (capocorda senza collare di isolamento)	0,34 mm <sup>2</sup> ... 2,5 mm <sup>2</sup>
Sezione del conduttore flessibile (capocorda e collare in plastica)	0,34 mm <sup>2</sup> ... 2,5 mm <sup>2</sup>

## Dimensioni

Larghezza	16,3 mm
Altezza	110,4 mm
Profondità su NS 35/7,5	48,8 mm
Profondità su NS 35/15	56,3 mm

## Indicazioni materiale

Colore	grigio (RAL 7042)
Classe di combustibilità a norma UL 94	V0
Gruppo materiale isolante	I
Materiale isolante	PA
Inserto materiale isolante statico a freddo	-60 °C
Indice di temperatura relativo materiale isolante (Elec., UL 746 B)	130 °C
Protezione antincendio per veicoli su rotaia (DIN EN 45545-2) R22	HL 1 - HL 3
Protezione antincendio per veicoli su rotaia (DIN EN 45545-2) R23	HL 1 - HL 3
Protezione antincendio per veicoli su rotaia (DIN EN 45545-2) R24	HL 1 - HL 3
Protezione antincendio per veicoli su rotaia (DIN EN 45545-2) R26	HL 1 - HL 3
Infiammabilità della superficie NFPA 130 (ASTM E 162)	superata
Densità ottica specifica dei fumi NFPA 130 (ASTM E 662)	superata
Tossicità dei fumi NFPA 130 (SMP 800C)	superata

## Controlli elettrici

### Prova di tensione impulsiva

Tensione di prova valore nominale	9,8 kV
Risultato	Prova superata

### Test temperatura ambientale

Requisito verifica di riscaldamento	Aumento di temperatura ≤ 45 K
-------------------------------------	-------------------------------

# PTU 35/4X6/6X2,5 - Morsetto ripartitore di potenziale



3214080

<https://www.phoenixcontact.com/it/prodotti/3214080>

Risultato	Prova superata
	Prova superata
Resistenza alla corrente di breve durata 35 mm <sup>2</sup>	3 kA
Resistenza alla corrente di breve durata 50 mm <sup>2</sup>	4,8 kA
Risultato	Prova superata

## Rigidità dielettrica a frequenza di rete

Tensione di prova valore nominale	2,2 kV
Risultato	Prova superata

## Caratteristiche meccaniche

### Dati meccanici

Parete laterale aperta	No
------------------------	----

## Controlli meccanici

### Resistenza meccanica

Risultato	Prova superata
-----------	----------------

### Fissaggio sul supporto

Guida di supporto/supporto di fissaggio	NS 35
Risultato	Prova superata

### Prova di integrità e stabilità dei conduttori

Velocità di rotazione	10 giri/min
Giri	135
Sezione conduttore/peso	1,5 mm <sup>2</sup> /0,4 kg
	35 mm <sup>2</sup> /6,8 kg
	50 mm <sup>2</sup> / 9,5 kg
Risultato	Prova superata

### Prova di integrità e stabilità dei conduttori

Velocità di rotazione	10 giri/min
Giri	135
Sezione conduttore/peso	0,5 mm <sup>2</sup> /0,3 kg
	6 mm <sup>2</sup> /1,4 kg
	10 mm <sup>2</sup> /2 kg
Risultato	Prova superata

### Prova di integrità e stabilità dei conduttori

Velocità di rotazione	10 giri/min
Giri	135
Sezione conduttore/peso	0,14 mm <sup>2</sup> /0,2 kg
	2,5 mm <sup>2</sup> /0,7 kg
	4 mm <sup>2</sup> /0,9 kg
Risultato	Prova superata

## Condizioni ambientali e della vita elettrica

### Invecchiamento

Cicli di temperatura	192
Risultato	Prova superata

### Prova di fiamma ad ago

Durata di applicazione	30 s
Risultato	Prova superata

### Vibrazioni/rumori a banda larga

Specifica di prova	EN 50155:2021-07
Spettro	Controllo della vita elettrica categoria 2, montato su carrello
Frequenza	$f_1 = 5 \text{ Hz}$ fino a $f_2 = 250 \text{ Hz}$
Livello ASD	6,12 (m/s <sup>2</sup> ) <sup>2</sup> /Hz
Accelerazione	3,12g
Durata di prova per asse	5 h
Direzioni di prova	Asse X, Y e Z
Risultato	Prova superata

### Urti

Specifica di prova	DIN EN 50155 (VDE 0115-200):2008-03
Forma d'urto	Semisinusoidale
Accelerazione	30g
Durata urti	18 ms
Numero di urti per direzione	3
Direzioni di prova	Asse X, Y e Z (pos. e neg.)
Risultato	Prova superata

### Condizioni ambientali

Temperatura ambiente (esercizio)	-60 °C ... 110 °C (Intervallo di temperatura di esercizio compreso l'autoriscaldamento, temperatura di esercizio massima a breve termine cfr. RTI Elec.)
Temperatura ambiente (stoccaggio/trasporto)	-25 °C ... 60 °C (per breve durata, non oltre le 24 h, da -60 °C °C a +70 °C)
Temperatura ambiente (montaggio)	-5 °C ... 70 °C
Temperatura ambiente (attivazione)	-5 °C ... 70 °C
Umidità dell'aria consentita (esercizio)	20 % ... 90 %
Umidità dell'aria consentita (stoccaggio/trasporto)	30 % ... 70 %

## Normative e prescrizioni

Attacco a norma	IEC 60947-7-1
	IEC 60947-7-1
	IEC 60947-7-1

## Montaggio

Tipo di montaggio	NS 35/7,5
-------------------	-----------

# PTU 35/4X6/6X2,5 - Morsetto ripartitore di potenziale



3214080

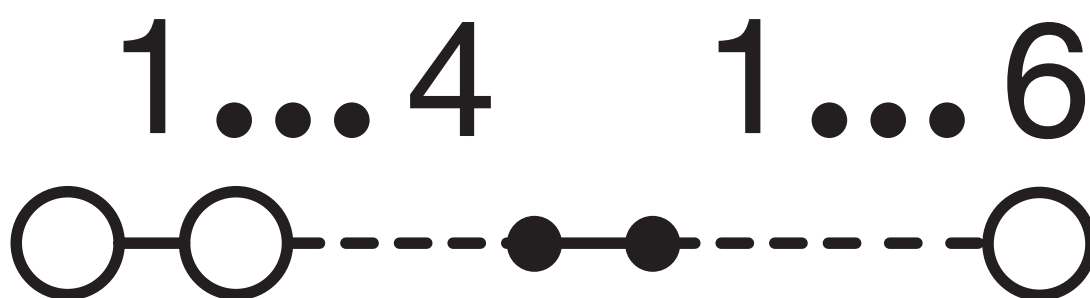
<https://www.phoenixcontact.com/it/prodotti/3214080>

---

NS 35/15

Disegni

Schema di collegamento



# PTU 35/4X6/6X2,5 - Morsetto ripartitore di potenziale



3214080

<https://www.phoenixcontact.com/it/prodotti/3214080>

## Omologazioni

🔗 To download certificates, visit the product detail page: <https://www.phoenixcontact.com/it/prodotti/3214080>



**CSA**

ID omologazione: 158887



**EAC**

ID omologazione: RU C-DE.BL08.B.00644



**cULus Recognized**

ID omologazione: E60425



**EAC**

ID omologazione: KZ7500651131219505



**CSA**

ID omologazione: 13631

# PTU 35/4X6/6X2,5 - Morsetto ripartitore di potenziale



3214080

<https://www.phoenixcontact.com/it/prodotti/3214080>

## Classifiche

### ECLASS

ECLASS-13.0	27250119
ECLASS-15.0	27250119

### ETIM

ETIM 10.0	EC000897
-----------	----------

### UNSPSC

UNSPSC 21.0	39121400
-------------	----------

3214080

<https://www.phoenixcontact.com/it/prodotti/3214080>

## Environmental product compliance

### EU RoHS

Soddisfa i requisiti della direttiva RoHS	Sì, Nessuna deroga
---	--------------------

### China RoHS

Environment friendly use period (EFUP)	EFUP-E
	Nessuna sostanza pericolosa al di sopra dei valori limite

### EU REACH SVHC

Avviso di sostanza candidata REACH (n. CAS)	Nessuna sostanza con una percentuale di massa maggiore dello 0,1%
---	---

### EF3.1 Cambiamento climatico

CO2e kg	0,39 kg CO2e
---------	--------------

Phoenix Contact 2026 © - Tutti i diritti riservati

<https://www.phoenixcontact.com>

PHOENIX CONTACT S.p.a.  
Via Bellini, 39/41  
20095 Cusano Milanino (MI)  
+39 02 660591  
[info\\_it@phoenixcontact.com](mailto:info_it@phoenixcontact.com)