

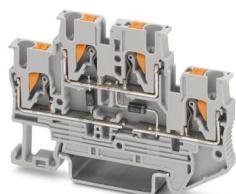
# PTTB 2,5-2DIO/U-OL/U-OR - Componente morsetto componibile



3211445

<https://www.phoenixcontact.com/it/prodotti/3211445>

Si prega di notare che i dati visualizzati in questo PDF sono stati generati dal nostro catalogo online. I dati completi sono disponibili nella documentazione per l'utente. Si applicano le condizioni generali di utilizzo per i download.



La figura illustra una versione dell'articolo

Componente morsetto componibile, con diodo integrato 1N4007, corrente nominale: 0,5 A, numero di connessioni: 4, tipo di connessione: Connessione Push-in, Sezione di dimensionamento: 2,5 mm<sup>2</sup>, 1. e 2. piano, sezione: 0,14 mm<sup>2</sup> - 4 mm<sup>2</sup>, tipo di montaggio: NS 35/7,5, NS 35/15, colore: grigio

## I vantaggi

- La forma compatta e la connessione frontale permettono il cablaggio in uno spazio minimo
- I morsetti di connessione push-in si contraddistinguono, oltre che per le caratteristiche del sistema CLIPLINE complete, anche per il cablaggio semplice e senza utensili di conduttori con capocorda o conduttori rigidi
- Oltre alla possibilità di prova nel vano funzionale doppio, per ogni morsetto è disponibile una presa di prova supplementare

## Dati commerciali

|                                     |   |
|-------------------------------------|---|
| Codice articolo                     | 3211445   |
| Pezzi/conf.                         | 50 Pezzi  |
| Quantità di ordinazione minima      | 50 Pezzi  |
| Nota                                | Produzione su ordinazione (non è possibile effettuare resi) |
| Codice vendita                      | BE2272  |
| Codice prodotto                     | BE2272  |
| GTIN                                | 4055626371641   |
| Peso per pezzo (confezione inclusa) | 11,34 g   |
| Peso per pezzo (confezione esclusa) | 11,34 g   |
| Numero tariffa doganale             | 85369010  |
| Paese di origine                    | CN  |

# PTTB 2,5-2DIO/U-OL/U-OR - Componente morsetto componibile



3211445

<https://www.phoenixcontact.com/it/prodotti/3211445>

## Dati tecnici

### Caratteristiche articolo

|                     |                          |
|---------------------|--------------------------|
| Tipo di prodotto    | Morsetto portacomponenti |
| Numero collegamenti | 4                        |
| Numero di file      | 2                        |

### Caratteristiche di isolamento

|                            |     |
|----------------------------|-----|
| Categoria di sovratensione | III |
| Grado d'inquinamento       | 3   |

### Caratteristiche elettriche

|  |        |
|--|--------|
| Tensione di isolamento di nominale               | 500 V  |
| Tensione impulsiva di dimensionamento            | 6 kV   |
| Potenza dissipata massima in condizioni nominali | 0,77 W |

### Dati di collegamento

|                                      |                     |
|--------------------------------------|---------------------|
| Numero di connessioni per ogni piano | 2                   |
| Sezione nominale                     | 2,5 mm <sup>2</sup> |

#### 1. e 2. piano

|  |  |
|--|--|
| Collegamento   | Connessione Push-in                          |
| Lunghezza del tratto da spelare  | 8 mm ... 10 mm                               |
| Calibro a tampone  | A4<br>B3                                     |
| Sezione conduttore rigida  | 0,14 mm <sup>2</sup> ... 4 mm <sup>2</sup>   |
| Sezione conduttore AWG   | 26 ... 12 (convertito secondo IEC)           |
| Sezione conduttore flessibile  | 0,14 mm <sup>2</sup> ... 4 mm <sup>2</sup>   |
| Sezione conduttore flessibile [AWG]  | 26 ... 12 (convertito secondo IEC)           |
| Sezione del conduttore flessibile (capocorda senza collare di isolamento)              | 0,14 mm <sup>2</sup> ... 2,5 mm <sup>2</sup> |
| Sezione del conduttore flessibile (capocorda e collare in plastica)                    | 0,14 mm <sup>2</sup> ... 2,5 mm <sup>2</sup> |
| 2 conduttori di sezione identica flessibili con puntalino TWIN con collare in plastica | 0,5 mm <sup>2</sup>                          |
| Sezione nominale   | 2,5 mm <sup>2</sup>                          |
| Corrente nominale  | 0,5 A  |
| Corrente di carico massima   | 0,5 A  |
| Tipo di componente   | Diodo 1N4007                                 |
| Tensione di blocco   | 1300 V                                       |

#### 1. e 2. piano Sezioni di collegamento dirette a innesto

|   |   |
|---|---|
| Sezione conduttore rigida   | 0,34 mm <sup>2</sup> ... 4 mm <sup>2</sup>  |
| Sezione del conduttore flessibile (capocorda senza collare di isolamento) | 0,5 mm <sup>2</sup> ... 2,5 mm <sup>2</sup> |

# PTTB 2,5-2DIO/U-OL/U-OR - Componente morsetto componibile



3211445

<https://www.phoenixcontact.com/it/prodotti/3211445>

|   |  |
|---|--|
| Sezione del conduttore flessibile (capocorda e collare in plastica) | 0,34 mm <sup>2</sup> ... 2,5 mm <sup>2</sup> |
|---|--|

## Dimensioni

|                                  |         |
|----------------------------------|---------|
| Larghezza                        | 5,2 mm  |
| Spessore della piastra terminale | 2,2 mm  |
| Altezza                          | 68 mm   |
| Profondità su NS 35/7,5          | 47,5 mm |
| Profondità su NS 35/15           | 55 mm   |

## Indicazioni materiale

|   |                   |
|---|-------------------|
| Colore  | grigio (RAL 7042) |
| Classe di combustibilità a norma UL 94                              | V0                |
| Gruppo materiale isolante   | I                 |
| Materiale isolante  | PA                |
| Inserito materiale isolante statico a freddo                        | -60 °C            |
| Indice di temperatura relativo materiale isolante (Elec., UL 746 B) | 130 °C            |
| Protezione antincendio per veicoli su rotaia (DIN EN 45545-2) R22   | HL 1 - HL 3       |
| Protezione antincendio per veicoli su rotaia (DIN EN 45545-2) R23   | HL 1 - HL 3       |
| Protezione antincendio per veicoli su rotaia (DIN EN 45545-2) R24   | HL 1 - HL 3       |
| Protezione antincendio per veicoli su rotaia (DIN EN 45545-2) R26   | HL 1 - HL 3       |
| Infiammabilità della superficie NFPA 130 (ASTM E 162)               | superata          |
| Densità ottica specifica dei fumi NFPA 130 (ASTM E 662)             | superata          |
| Tossicità dei fumi NFPA 130 (SMP 800C)                              | superata          |

## Controlli elettrici

### Prova di tensione impulsiva

|  |                |
|--|----------------|
| Tensione di prova valore nominale                            | 7,3 kV         |
| Risultato  | Prova superata |
| Resistenza alla corrente di breve durata 2,5 mm <sup>2</sup> | 0,3 kA         |
| Resistenza alla corrente di breve durata 4 mm <sup>2</sup>   | 0,48 kA        |
| Risultato  | Prova superata |

### Rigidità dielettrica a frequenza di rete

|                                   |                |
|-----------------------------------|----------------|
| Tensione di prova valore nominale | 1,89 kV        |
| Risultato                         | Prova superata |

## Caratteristiche meccaniche

### Dati meccanici

|                        |    |
|------------------------|----|
| Parete laterale aperta | Sì |
|------------------------|----|

# PTTB 2,5-2DIO/U-OL/U-OR - Componente morsetto componibile



3211445

<https://www.phoenixcontact.com/it/prodotti/3211445>

## Controlli meccanici

### Fissaggio sul supporto

|   |                |
|---|----------------|
| Guida di supporto/supporto di fissaggio | NS 35          |
| Forza di prova valore nominale          | 1 N            |
| Risultato                               | Prova superata |

### Prova di integrità e stabilità dei conduttori

|                         |                              |
|-------------------------|------------------------------|
| Velocità di rotazione   | 10 giri/min                  |
| Giri                    | 135                          |
| Sezione conduttore/peso | 0,14 mm <sup>2</sup> /0,2 kg |
|                         | 0,2 mm <sup>2</sup> /0,2 kg  |
|                         | 2,5 mm <sup>2</sup> /0,7 kg  |
|                         | 4 mm <sup>2</sup> /0,9 kg    |
| Risultato               | Prova superata               |

## Condizioni ambientali e della vita elettrica

### Invecchiamento

|                      |                |
|----------------------|----------------|
| Cicli di temperatura | 192            |
| Risultato            | Prova superata |

### Prova di fiamma ad ago

|                        |                |
|------------------------|----------------|
| Durata di applicazione | 30 s           |
| Risultato              | Prova superata |

### Vibrazioni/rumori a banda larga

|                          |   |
|--------------------------|---|
| Specifica di prova       | DIN EN 50155 (VDE 0115-200):2022-06                             |
| Spettro                  | Controllo della vita elettrica categoria 2, montato su carrello |
| Frequenza                | $f_1 = 5 \text{ Hz}$ fino a $f_2 = 250 \text{ Hz}$              |
| Livello ASD              | 6,12 (m/s <sup>2</sup> )/Hz                                     |
| Accelerazione            | 3,12g   |
| Durata di prova per asse | 5 h   |
| Direzioni di prova       | Asse X, Y e Z   |
| Risultato                | Prova superata  |

### Urti

|                              |                                     |
|------------------------------|-------------------------------------|
| Specifica di prova           | DIN EN 50155 (VDE 0115-200):2018-05 |
| Forma d'urto                 | Semisinusoidale                     |
| Accelerazione                | 30g                                 |
| Durata urti                  | 18 ms                               |
| Numero di urti per direzione | 3                                   |
| Direzioni di prova           | Asse X, Y e Z (pos. e neg.)         |
| Risultato                    | Prova superata                      |

# PTTB 2,5-2DIO/U-OL/U-OR - Componente morsetto componibile



3211445

<https://www.phoenixcontact.com/it/prodotti/3211445>

## Condizioni ambientali

|   |  |
|---|--|
| Temperatura ambiente (esercizio)                    | -60 °C ... 110 °C (Intervallo di temperatura di esercizio compreso l'autoriscaldamento, temperatura di esercizio massima a breve termine cfr. RTI Elec.) |
| Temperatura ambiente (stoccaggio/trasporto)         | -25 °C ... 60 °C (per breve durata, non oltre le 24 h, da -60 °C °C a +70 °C)  |
| Temperatura ambiente (montaggio)                    | -5 °C ... 70 °C  |
| Temperatura ambiente (attivazione)                  | -5 °C ... 70 °C  |
| Umidità dell'aria consentita (esercizio)            | 20 % ... 90 %  |
| Umidità dell'aria consentita (stoccaggio/trasporto) | 30 % ... 70 %  |

## Montaggio

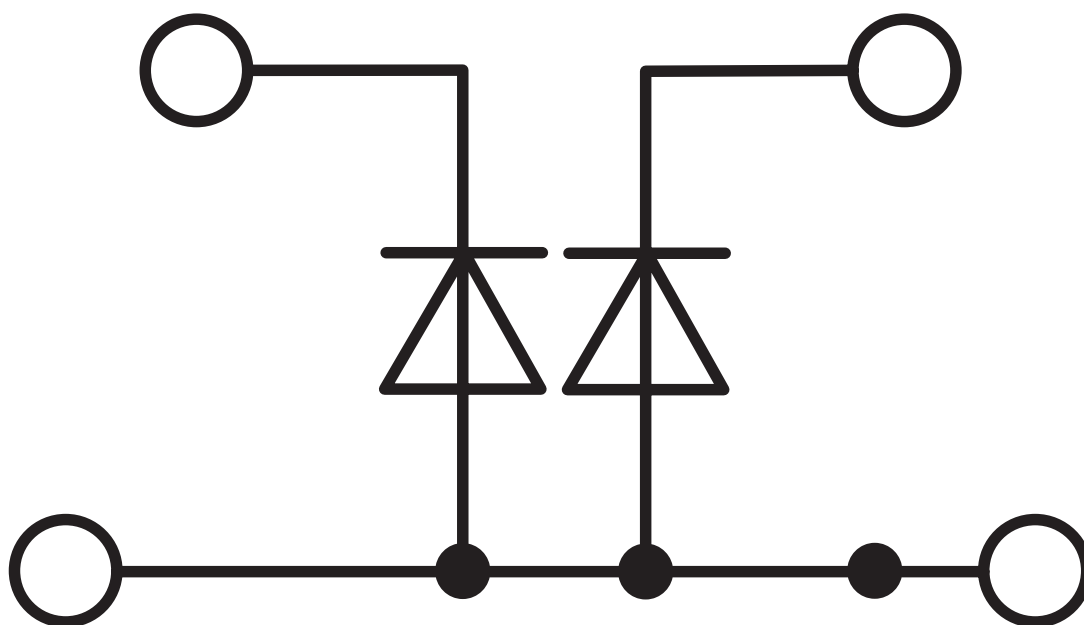
|                   |           |
|-------------------|-----------|
| Tipo di montaggio | NS 35/7,5 |
|                   | NS 35/15  |

3211445

<https://www.phoenixcontact.com/it/prodotti/3211445>

## Disegni

Schema di collegamento



# PTTB 2,5-2DIO/U-OL/U-OR - Componente morsetto componibile



3211445

<https://www.phoenixcontact.com/it/prodotti/3211445>

## Omologazioni

To download certificates, visit the product detail page: <https://www.phoenixcontact.com/it/prodotti/3211445>



**EAC**

ID omologazione: RU C-DE.BL08.B.00644



**cULus Recognized**

ID omologazione: E60425

|                                     | Tensione nominale $U_N$ | Corrente nominale $I_N$ | Sezione AWG | Sezione $mm^2$ |
|-------------------------------------|-------------------------|-------------------------|-------------|----------------|
| <b>B</b>                            |                         |                         |             |                |
|                                     | 300 V                   | 20 A                    | 26 - 12     | -              |
| La corrente è determinata dal diodo | 300 V                   | 0,5 A                   | 26 - 12     | -              |
| <b>C</b>                            |                         |                         |             |                |
|                                     | 300 V                   | 20 A                    | 26 - 12     | -              |
| La corrente è determinata dal diodo | 300 V                   | 0,5 A                   | 26 - 12     | -              |

# PTTB 2,5-2DIO/U-OL/U-OR - Componente morsetto componibile



3211445

<https://www.phoenixcontact.com/it/prodotti/3211445>

## Classifiche

### ECLASS

|             |          |
|-------------|----------|
| ECLASS-13.0 | 27250114 |
| ECLASS-15.0 | 27250114 |

### ETIM

|           |          |
|-----------|----------|
| ETIM 10.0 | EC000898 |
|-----------|----------|

### UNSPSC

|             |          |
|-------------|----------|
| UNSPSC 21.0 | 39121400 |
|-------------|----------|

# PTTB 2,5-2DIO/U-OL/U-OR - Componente morsetto componibile



3211445

<https://www.phoenixcontact.com/it/prodotti/3211445>

## Environmental product compliance

### EU RoHS

|   |              |
|---|--------------|
| Soddisfa i requisiti della direttiva RoHS | Sì           |
| con eccezione delle deroghe, se note      | 7(a), 7(c)-I |

### China RoHS

|  |   |
|--|---|
| Environment friendly use period (EFUP) | EFUP-50   |
|  | Una tabella per la dichiarazione China RoHS in base all'articolo è disponibile nell'area di download di ciascun articolo alla voce "Dichiarazione del produttore". Per tutti gli articoli con EFUP-E non viene allestita né richiesta alcuna tabella per la dichiarazione China RoHS. |

### EU REACH SVHC

|   |                                      |
|---|--------------------------------------|
| Avviso di sostanza candidata REACH (n. CAS) | Lead(n. CAS: 7439-92-1)              |
| SCIP  | 41d96467-3472-4e70-828c-17764175792e |

Phoenix Contact 2026 © - Tutti i diritti riservati  
<https://www.phoenixcontact.com>

PHOENIX CONTACT S.p.a.  
Via Bellini, 39/41  
20095 Cusano Milanino (MI)  
+39 02 660591  
[info\\_it@phoenixcontact.com](mailto:info_it@phoenixcontact.com)