

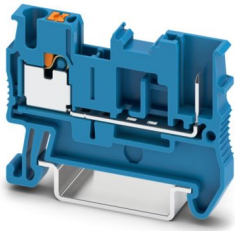
# PT 2,5/1P BU - Morsetto passante



3210046

<https://www.phoenixcontact.com/it/prodotti/3210046>

Si prega di notare che i dati visualizzati in questo PDF sono stati generati dal nostro catalogo online. I dati completi sono disponibili nella documentazione per l'utente. Si applicano le condizioni generali di utilizzo per i download.



Morsetto passante, tensione nominale: 500 V, corrente nominale: 24 A, numero di connessioni: 2, tipo di connessione: Push-in / attacco connettore, Sezione di dimensionamento: 2,5 mm<sup>2</sup>, sezione: 0,14 mm<sup>2</sup> - 4 mm<sup>2</sup>, tipo di montaggio: NS 35/7,5, NS 35/15, colore: blu

## I vantaggi

- I morsetti di connessione push-in si contraddistinguono, oltre che per le caratteristiche del sistema CLIPLINE complete, anche per il cablaggio semplice e senza utensili di conduttori con capocorda o conduttori rigidi
- Oltre alla possibilità di prova nel vano funzionale doppio, per ogni morsetto è disponibile una presa di prova supplementare
- La forma compatta e la connessione frontale permettono il cablaggio in uno spazio minimo
- Testato per le applicazioni ferroviarie

## Dati commerciali

|                                     |   |
|-------------------------------------|---|
| Codice articolo                     | 3210046   |
| Pezzi/conf.                         | 50 Pezzi  |
| Quantità di ordinazione minima      | 50 Pezzi  |
| Nota                                | Produzione su ordinazione (non è possibile effettuare resi) |
| Codice vendita                      | BE2241  |
| Codice prodotto                     | BE2241  |
| GTIN                                | 4046356333429   |
| Peso per pezzo (confezione inclusa) | 6,136 g   |
| Peso per pezzo (confezione esclusa) | 6,075 g   |
| Numero tariffa doganale             | 85369010  |
| Paese di origine                    | DE  |

## Dati tecnici

### Caratteristiche articolo

|                       |                         |
|-----------------------|-------------------------|
| Tipo di prodotto      | Morsetto a innesto      |
| Campo di applicazione | Industria ferroviaria   |
|                       | Costruzione di macchine |
|                       | Costruzione di impianti |
| Numero collegamenti   | 2                       |
| Numero di file        | 1                       |
| Potenziali            | 1                       |

### Caratteristiche di isolamento

|                            |     |
|----------------------------|-----|
| Categoria di sovratensione | III |
| Grado d'inquinamento       | 3   |

### Caratteristiche elettriche

|  |        |
|--|--------|
| Tensione impulsiva di dimensionamento            | 6 kV   |
| Potenza dissipata massima in condizioni nominali | 0,77 W |

### Dati di collegamento

|  |   |
|--|---|
| Numero di connessioni per ogni piano   | 2   |
| Sezione nominale   | 2,5 mm <sup>2</sup>   |
| Collegamento   | Push-in / attacco connettore                                |
| Lunghezza del tratto da spelare  | 8 mm ... 10 mm  |
| Calibro a tampone  | A3  |
| Attacco a norma  | IEC 61984   |
| Sezione conduttore rigida  | 0,14 mm <sup>2</sup> ... 4 mm <sup>2</sup>                  |
| Sezione conduttore AWG   | 26 ... 12 (convertito secondo IEC)                          |
| Sezione conduttore flessibile  | 0,14 mm <sup>2</sup> ... 4 mm <sup>2</sup>                  |
| Sezione conduttore flessibile [AWG]  | 26 ... 12 (convertito secondo IEC)                          |
| Sezione conduttore flessibile sigillato a ultrasuoni                                   | 0,34 mm <sup>2</sup> ... 4 mm <sup>2</sup>                  |
| Sezione conduttore flessibile [AWG] sigillato a ultrasuoni                             | 22 ... 12 (convertito secondo IEC)                          |
| Sezione del conduttore flessibile (capocorda senza collare di isolamento)              | 0,14 mm <sup>2</sup> ... 2,5 mm <sup>2</sup>                |
| Sezione del conduttore flessibile (capocorda e collare in plastica)                    | 0,14 mm <sup>2</sup> ... 2,5 mm <sup>2</sup>                |
| 2 conduttori di sezione identica flessibili con puntalino TWIN con collare in plastica | 0,5 mm <sup>2</sup>   |
| Sezione nominale   | 2,5 mm <sup>2</sup>   |
| Corrente nominale  | 24 A  |
| Corrente di carico massima   | 24 A (con una sezione del conduttore di 4 mm <sup>2</sup> ) |
| Tensione nominale  | 500 V   |

### Sezioni di collegamento dirette a innesto

|   |  |
|---|--|
| Sezione conduttore rigida                                     | 0,34 mm <sup>2</sup> ... 4 mm <sup>2</sup>   |
| Sezione del conduttore flessibile (capocorda senza collare di | 0,34 mm <sup>2</sup> ... 2,5 mm <sup>2</sup> |

# PT 2,5/1P BU - Morsetto passante



3210046

<https://www.phoenixcontact.com/it/prodotti/3210046>

|   |  |
|---|--|
| isolamento)   |  |
| Sezione del conduttore flessibile (capocorda e collare in plastica) | 0,34 mm <sup>2</sup> ... 2,5 mm <sup>2</sup> |

## Dimensioni

|                                  |         |
|----------------------------------|---------|
| Larghezza                        | 5,2 mm  |
| Spessore della piastra terminale | 2,2 mm  |
| Altezza                          | 48,5 mm |
| Profondità                       | 35,3 mm |
| Profondità su NS 35/7,5          | 36,8 mm |
| Profondità su NS 35/15           | 44,3 mm |

## Indicazioni materiale

|   |                |
|---|----------------|
| Colore  | blu (RAL 5015) |
| Classe di combustibilità a norma UL 94                                  | V0             |
| Gruppo materiale isolante   | I              |
| Materiale isolante  | PA             |
| Inserito materiale isolante statico a freddo                            | -60 °C         |
| Indice di temperatura materiale isolante (DIN EN 60216-1 (VDE 0304-21)) | 125 °C         |
| Indice di temperatura relativo materiale isolante (Elec., UL 746 B)     | 130 °C         |
| Protezione antincendio per veicoli su rotaia (DIN EN 45545-2) R22       | HL 1 - HL 3    |
| Protezione antincendio per veicoli su rotaia (DIN EN 45545-2) R23       | HL 1 - HL 3    |
| Protezione antincendio per veicoli su rotaia (DIN EN 45545-2) R24       | HL 1 - HL 3    |
| Protezione antincendio per veicoli su rotaia (DIN EN 45545-2) R26       | HL 1 - HL 3    |
| Sviluppo di calore cono calorimetrico NFPA 130 (ASTM E 1354)            | 27,5 MJ/kg     |
| Infiammabilità della superficie NFPA 130 (ASTM E 162)                   | superata       |
| Densità ottica specifica dei fumi NFPA 130 (ASTM E 662)                 | superata       |
| Tossicità dei fumi NFPA 130 (SMP 800C)                                  | superata       |

## Caratteristiche meccaniche

### Dati meccanici

|                        |    |
|------------------------|----|
| Parete laterale aperta | Sì |
|------------------------|----|

## Condizioni ambientali e della vita elettrica

### Condizioni ambientali

|   |  |
|---|--|
| Temperatura ambiente (esercizio)            | -60 °C ... 100 °C (intervallo massimo di temperatura d'esercizio con autoriscaldamento, vedi curva di declassamento) |
| Temperatura ambiente (stoccaggio/trasporto) | -25 °C ... 60 °C (per breve durata, non oltre le 24 h, da -60 °C °C a +70 °C)  |
| Temperatura ambiente (montaggio)            | -5 °C ... 70 °C  |
| Temperatura ambiente (attivazione)          | -5 °C ... 70 °C  |

# PT 2,5/1P BU - Morsetto passante



3210046

<https://www.phoenixcontact.com/it/prodotti/3210046>

|   |               |
|---|---------------|
| Umidità dell'aria consentita (esercizio)            | 20 % ... 90 % |
| Umidità dell'aria consentita (stoccaggio/trasporto) | 30 % ... 70 % |

## Normative e prescrizioni

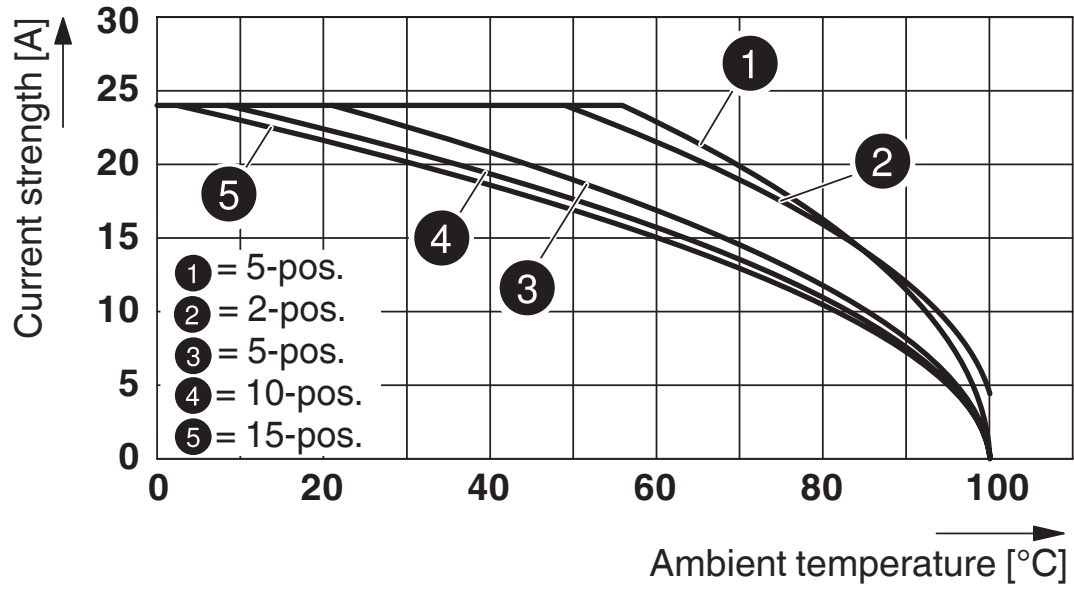
|                 |           |
|-----------------|-----------|
| Attacco a norma | IEC 61984 |
|-----------------|-----------|

## Montaggio

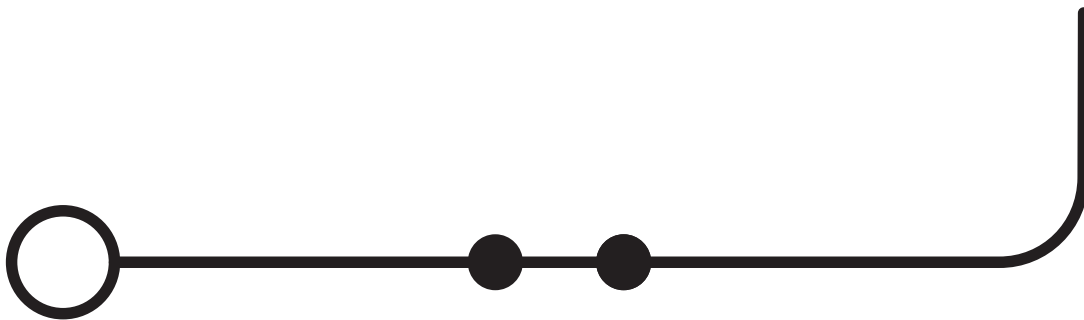
|                   |           |
|-------------------|-----------|
| Tipo di montaggio | NS 35/7,5 |
|                   | NS 35/15  |

Disegni

Diagramma



Schema di collegamento



# PT 2,5/1P BU - Morsetto passante



3210046


<https://www.phoenixcontact.com/it/prodotti/3210046>


## Omologazioni

📄 To download certificates, visit the product detail page: <https://www.phoenixcontact.com/it/prodotti/3210046>


|  <b>CSA</b><br>ID omologazione: 158887 |                         |                         |             |                |
|---|-------------------------|-------------------------|-------------|----------------|
|   | Tensione nominale $U_N$ | Corrente nominale $I_N$ | Sezione AWG | Sezione $mm^2$ |
| B   | 300 V                   | 20 A                    | 26 - 12     | -              |
| C   | 300 V                   | 20 A                    | 26 - 12     | -              |

|  <b>EAC</b><br>ID omologazione: RU C-DE.BL08.B.00644 |  |  |  |  |
|---|--|--|--|--|
|---|--|--|--|--|

|  <b>cULus Recognized</b><br>ID omologazione: E60425 |                         |                         |             |                |
|--|-------------------------|-------------------------|-------------|----------------|
|  | Tensione nominale $U_N$ | Corrente nominale $I_N$ | Sezione AWG | Sezione $mm^2$ |
| B  | 600 V                   | 20 A                    | 26 - 12     | -              |
| C  | 600 V                   | 20 A                    | 26 - 12     | -              |
| F  | 500 V                   | 20 A                    | 26 - 12     | -              |
| D  | 600 V                   | 5 A                     | 26 - 12     | -              |

|  <b>LR</b><br>ID omologazione: LR2371832TA |  |  |  |  |
|---|--|--|--|--|
|---|--|--|--|--|

|  <b>NK</b><br>ID omologazione: 14ME0912 |  |  |  |  |
|--|--|--|--|--|
|--|--|--|--|--|

|  <b>BV</b><br>ID omologazione: 25278/C1 BV |  |  |  |  |
|---|--|--|--|--|
|---|--|--|--|--|

| <b>DNV</b><br>ID omologazione: TAE000010T |  |  |  |  |
|---|--|--|--|--|
|---|--|--|--|--|

# PT 2,5/1P BU - Morsetto passante



3210046

<https://www.phoenixcontact.com/it/prodotti/3210046>

## Classifiche

### ECLASS

|             |          |
|-------------|----------|
| ECLASS-13.0 | 27250117 |
| ECLASS-15.0 | 27250117 |

### ETIM

|           |          |
|-----------|----------|
| ETIM 10.0 | EC000897 |
|-----------|----------|

### UNSPSC

|             |          |
|-------------|----------|
| UNSPSC 21.0 | 39121400 |
|-------------|----------|

# PT 2,5/1P BU - Morsetto passante



3210046

<https://www.phoenixcontact.com/it/prodotti/3210046>

## Environmental product compliance

### EU RoHS

|   |                    |
|---|--------------------|
| Soddisfa i requisiti della direttiva RoHS | Sì, Nessuna deroga |
|---|--------------------|

### China RoHS

|  |   |
|--|---|
| Environment friendly use period (EFUP) | EFUP-E  |
|  | Nessuna sostanza pericolosa al di sopra dei valori limite |

### EU REACH SVHC

|   |   |
|---|---|
| Avviso di sostanza candidata REACH (n. CAS) | Nessuna sostanza con una percentuale di massa maggiore dello 0,1% |
|---|---|

Phoenix Contact 2026 © - Tutti i diritti riservati  
<https://www.phoenixcontact.com>

PHOENIX CONTACT S.p.a.  
Via Bellini, 39/41  
20095 Cusano Milanino (MI)  
+39 02 660591  
[info\\_it@phoenixcontact.com](mailto:info_it@phoenixcontact.com)