

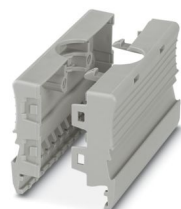
PH 2,5/12 - Custodia per cavi



3209785

<https://www.phoenixcontact.com/it/prodotti/3209785>

Si prega di notare che i dati visualizzati in questo PDF sono stati generati dal nostro catalogo online. I dati completi sono disponibili nella documentazione per l'utente. Si applicano le condizioni generali di utilizzo per i download.



Custodia per cavi, passo: 62,4 mm, profondità: 36,8 mm, larghezza: 62,4 mm, altezza: 19,9 mm, numero poli: 12, colore: grigio

I vantaggi

- Robusta custodia per cavi per i fermacavi delle linee di collegamento
- Allineamento, senza modificare il passo
- È possibile eseguire siglature supplementari per la siglatura delle spine

Dati commerciali

Codice articolo	3209785
Pezzi/conf.	10 Pezzi
Quantità di ordinazione minima	10 Pezzi
Nota	Produzione su ordinazione (non è possibile effettuare resi)
Codice vendita	BE224Z
Codice prodotto	BE224Z
GTIN	4046356366991
Peso per pezzo (confezione inclusa)	19,82 g
Peso per pezzo (confezione esclusa)	19,82 g
Numero tariffa doganale	39269097
Paese di origine	PL

PH 2,5/12 - Custodia per cavi



3209785

<https://www.phoenixcontact.com/it/prodotti/3209785>

Dati tecnici

Caratteristiche articolo

Tipo di prodotto	Gusci per connettori
Numero di poli	12
Passo	62,4 mm

Indicazioni materiale

Colore	grigio (RAL 7042)
Materiale	PA
Classe di combustibilità a norma UL 94	V0
Inserito materiale isolante statico a freddo	-60 °C
Indice di temperatura materiale isolante (DIN EN 60216-1 (VDE 0304-21))	130 °C
Indice di temperatura relativo materiale isolante (Elec., UL 746 B)	130 °C
Protezione antincendio per veicoli su rotaia (DIN EN 45545-2) R22	HL 1 - HL 3
Protezione antincendio per veicoli su rotaia (DIN EN 45545-2) R23	HL 1 - HL 3
Protezione antincendio per veicoli su rotaia (DIN EN 45545-2) R24	HL 1 - HL 3
Protezione antincendio per veicoli su rotaia (DIN EN 45545-2) R26	HL 1 - HL 3
Sviluppo di calore cono calorimetrico NFPA 130 (ASTM E 1354)	28 MJ/kg
Infiammabilità della superficie NFPA 130 (ASTM E 162)	superata
Densità ottica specifica dei fumi NFPA 130 (ASTM E 662)	superata
Tossicità dei fumi NFPA 130 (SMP 800C)	superata

Dimensioni

Larghezza	62,4 mm
Altezza	19,9 mm
Profondità	36,8 mm
Passo	62,4 mm

Note

Nota per il montaggio	per lo scarico della trazione sono necessari un serracavi o una fascetta metallica
-----------------------	--

PH 2,5/12 - Custodia per cavi



3209785

<https://www.phoenixcontact.com/it/prodotti/3209785>

Classifiche

ECLASS

ECLASS-13.0	27440202
ECLASS-15.0	27440202

ETIM

ETIM 10.0	EC000437
-----------	----------

UNSPSC

UNSPSC 21.0	31261500
-------------	----------

PH 2,5/12 - Custodia per cavi



3209785

<https://www.phoenixcontact.com/it/prodotti/3209785>

Environmental product compliance

EU RoHS

Soddisfa i requisiti della direttiva RoHS	Sì, Nessuna deroga
---	--------------------

China RoHS

Environment friendly use period (EFUP)	EFUP-E
	Nessuna sostanza pericolosa al di sopra dei valori limite

EU REACH SVHC

Avviso di sostanza candidata REACH (n. CAS)	Nessuna sostanza con una percentuale di massa maggiore dello 0,1%
---	---

EF3.1 Cambiamento climatico

CO2e kg	0,096 kg CO2e
---------	---------------

Phoenix Contact 2026 © - Tutti i diritti riservati

<https://www.phoenixcontact.com>

PHOENIX CONTACT S.p.a.

Via Bellini, 39/41

20095 Cusano Milanino (MI)

+39 02 660591

info_it@phoenixcontact.com