

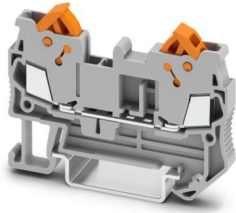
QTC 1,5 - Morsetto passante

3205019

<https://www.phoenixcontact.com/it/prodotti/3205019>



Si prega di notare che i dati visualizzati in questo PDF sono stati generati dal nostro catalogo online. I dati completi sono disponibili nella documentazione per l'utente. Si applicano le condizioni generali di utilizzo per i download.



Morsetto passante, tensione nominale: 800 V, corrente nominale: 17,5 A, numero di connessioni: 2, tipo di connessione: Connessione rapida, Sezione di dimensionamento: 1,5 mm², 1. piano, sezione: 0,25 mm² - 1,5 mm², tipo di montaggio: NS 35/7,5, NS 35/15, colore: grigio

I vantaggi

- Rapida connessione dei conduttori grazie all'eliminazione della preparazione dei cavi
- Contatto a tenuta di gas su ampia superficie grazie al taglio automatico dell'isolamento del conduttore
- Elevata qualità di collegamento e resistenza alle vibrazioni grazie al pregiato materiale elastico utilizzato per il contatto
- Cablaggio sicuro grazie alla leva girevole a scatto
- Piena flessibilità grazie agli accessori standardizzati CLIPLINE complete per ponti, siglatura e prova
- Connessione dei conduttori resistente alle vibrazioni ed esente da manutenzione

Dati commerciali

Codice articolo	3205019
Pezzi/conf.	50 Pezzi
Quantità di ordinazione minima	50 Pezzi
Nota	Produzione su ordinazione (non è possibile effettuare resi)
Codice vendita	BE3111
Codice prodotto	BE3111
GTIN	4017918932411
Peso per pezzo (confezione inclusa)	7,44 g
Peso per pezzo (confezione esclusa)	7,44 g
Numero tariffa doganale	85369010
Paese di origine	CN

QTC 1,5 - Morsetto passante



3205019

<https://www.phoenixcontact.com/it/prodotti/3205019>

Dati tecnici

Caratteristiche articolo

Tipo di prodotto	Morsetto passante
Famiglia di prodotti	QTC
Campo di applicazione	Industria ferroviaria
	Costruzione di macchine
	Costruzione di impianti
	Industria dei processi
Numero collegamenti	2
Numero di file	1
Potenziali	1

Caratteristiche di isolamento

Categoria di sovratensione	III
Grado d'inquinamento	3

Caratteristiche elettriche

Tensione impulsiva di dimensionamento	8 kV
Potenza dissipata massima in condizioni nominali	0,56 W

Dati di collegamento

Numero di connessioni per ogni piano	2
Frequenza di collegamento con la stessa sezione	100
Sezione nominale	1,5 mm ²

1. piano

Collegamento	Connessione rapida
Materiale, isolamento fili	PVC / PE
Attacco a norma	IEC 60947-7-1
Sezione conduttore rigida	0,25 mm ² ... 1,5 mm ²
Sezione conduttore AWG	24 ... 16 (convertito secondo IEC)
Sezione conduttore flessibile	0,25 mm ² ... 1,5 mm ²
Sezione conduttore flessibile [AWG]	24 ... 16 (convertito secondo IEC)
Sezione linee sensore	0,25 mm ² ... 0,34 mm ²
Sezione nominale	1,5 mm ²
Corrente nominale	17,5 A
Corrente di carico massima	17,5 A (con una sezione conduttore di 1,5 mm ²)
Tensione nominale	800 V

Dati EX

Dati nominali (ATEX/IECEx)

Siglatura	Ⓔ II 2 GD Ex eb IIC Gb
Range di temperatura d'impiego	-45 °C ... 90 °C

QTC 1,5 - Morsetto passante



3205019

<https://www.phoenixcontact.com/it/prodotti/3205019>

Accessori certificati Ex	3205161 D-QTC 1,5
	3206209 ATP-QTC
	1204517 SZF 1-0,6X3,5
	3022276 CLIPFIX 35-5
	3022218 CLIPFIX 35
Lista ponticelli	Ponticello a innesto / FBS 2-5 / 3030161
	Ponticello a innesto / FBS 3-5 / 3030174
	Ponticello a innesto / FBS 4-5 / 3030187
	Ponticello a innesto / FBS 5-5 / 3030190
	Ponticello a innesto / FBS 10-5 / 3030213
Ponticello a innesto / FBS 20-5 / 3030226	
Dati di ponticellamento	16,5 A (1,5 mm ²)
Aumento di temperatura Ex	40 K (18,6 A / 1,5 mm ²)
In caso di ponticellamento con ponticello	550 V
- per ponticellamento tra morsetti non contigui	352 V
- per ponticello tagliato con coperchio	220 V
- per ponticello tagliato con piastra di separazione	275 V
Tensione di isolamento nominale	500 V
Uscita	(permanente)

Piano Ex Generalità

Tensione nominale	550 V
Corrente nominale	16,5 A
Corrente di carico massima	16,5 A
Resistenza di contatto	1 mΩ

Dati di collegamento Ex Generalità

Sezione nominale	1,5 mm ²
Sezione di dimensionamento AWG	16
Dati di collegamento conduttori rigidi	0,25 mm ² ... 1,5 mm ²
Dati di collegamento AWG	24 ... 16
Dati di collegamento conduttori flessibili	0,25 mm ² ... 1,5 mm ²
Dati di collegamento AWG	24 ... 16
Frequenza di collegamento con la stessa sezione	100

Dimensioni

Larghezza	5,2 mm
Spessore della piastra terminale	2,2 mm
Altezza	58,8 mm
Profondità su NS 35/7,5	39,3 mm
Profondità su NS 35/15	46,8 mm

Indicazioni materiale

Colore	grigio (RAL 7042)
Classe di combustibilità a norma UL 94	V0

QTC 1,5 - Morsetto passante



3205019

<https://www.phoenixcontact.com/it/prodotti/3205019>

Gruppo materiale isolante	I
Materiale isolante	PA
Inserito materiale isolante statico a freddo	-60 °C
Indice di temperatura materiale isolante (DIN EN 60216-1 (VDE 0304-21))	130 °C
Indice di temperatura relativo materiale isolante (Elec., UL 746 B)	130 °C
Protezione antincendio per veicoli su rotaia (DIN EN 45545-2) R22	HL 1 - HL 3
Protezione antincendio per veicoli su rotaia (DIN EN 45545-2) R23	HL 1 - HL 3
Protezione antincendio per veicoli su rotaia (DIN EN 45545-2) R24	HL 1 - HL 3
Protezione antincendio per veicoli su rotaia (DIN EN 45545-2) R26	HL 1 - HL 3
Sviluppo di calore cono calorimetrico NFPA 130 (ASTM E 1354)	28 MJ/kg
Infiammabilità della superficie NFPA 130 (ASTM E 162)	superata
Densità ottica specifica dei fumi NFPA 130 (ASTM E 662)	superata
Tossicità dei fumi NFPA 130 (SMP 800C)	superata

Cavo / linea

Diametro filo con guaina isolante	≤ 3 mm
-----------------------------------	--------

Controlli elettrici

Prova di tensione impulsiva

Tensione di prova valore nominale	9,8 kV
Risultato	Prova superata

Test temperatura ambientale

Requisito verifica di riscaldamento	Aumento di temperatura ≤ 45 K
Risultato	Prova superata
Resistenza alla corrente di breve durata 1,5 mm ²	0,18 kA
Risultato	Prova superata

Rigidità dielettrica a frequenza di rete

Tensione di prova valore nominale	2 kV
Risultato	Prova superata

Caratteristiche meccaniche

Dati meccanici

Parete laterale aperta	Sì
------------------------	----

Controlli meccanici

Resistenza meccanica

Risultato	Prova superata
-----------	----------------

Fissaggio sul supporto

QTC 1,5 - Morsetto passante



3205019

<https://www.phoenixcontact.com/it/prodotti/3205019>

Guida di supporto/supporto di fissaggio	NS 35
Forza di prova valore nominale	1 N
Risultato	Prova superata

Prova di integrità e stabilità dei conduttori

Velocità di rotazione	10 giri/min
Giri	135
Sezione conduttore/peso	0,25 mm ² /0,2 kg 1,5 mm ² /0,4 kg
Risultato	Prova superata

Condizioni ambientali e della vita elettrica

Prova di fiamma ad ago

Durata di applicazione	30 s
Risultato	Prova superata

Vibrazioni/rumori a banda larga

Specifica di prova	DIN EN 50155 (VDE 0115-200):2008-03
Spettro	Controllo della vita elettrica categoria 1, classe B, montato sulla carrozzeria
Frequenza	$f_1 = 5 \text{ Hz}$ a $f_2 = 150 \text{ Hz}$
Livello ASD	1,857 (m/s ²)/Hz
Accelerazione	0,8g
Durata di prova per asse	5 h
Direzioni di prova	Asse X, Y e Z
Risultato	Prova superata

Urti

Specifica di prova	DIN EN 50155 (VDE 0115-200):2008-03
Forma d'urto	Semisinusoidale
Accelerazione	5g
Durata urti	30 ms
Numero di urti per direzione	3
Direzioni di prova	Asse X, Y e Z (pos. e neg.)
Risultato	Prova superata

Condizioni ambientali

Temperatura ambiente (esercizio)	-60 °C ... 110 °C (Intervallo di temperatura di esercizio compreso l'autoriscaldamento, temperatura di esercizio massima a breve termine cfr. RTI Elec.)
Temperatura ambiente (stoccaggio/trasporto)	-25 °C ... 60 °C (per breve durata, non oltre le 24 h, da -60 °C a +70 °C)
Temperatura ambiente (montaggio)	-5 °C ... 70 °C
Temperatura ambiente (attivazione)	-5 °C ... 70 °C
Umidità dell'aria consentita (esercizio)	20 % ... 90 %
Umidità dell'aria consentita (stoccaggio/trasporto)	30 % ... 70 %

QTC 1,5 - Morsetto passante

3205019

<https://www.phoenixcontact.com/it/prodotti/3205019>



Normative e prescrizioni

Attacco a norma	IEC 60947-7-1
-----------------	---------------

Montaggio

Tipo di montaggio	NS 35/7,5
	NS 35/15

QTC 1,5 - Morsetto passante

3205019

<https://www.phoenixcontact.com/it/prodotti/3205019>



Disegni

Schema di collegamento



QTC 1,5 - Morsetto passante



3205019

<https://www.phoenixcontact.com/it/prodotti/3205019>

Omologazioni

To download certificates, visit the product detail page: <https://www.phoenixcontact.com/it/prodotti/3205019>



EAC

ID omologazione: RU C-DE.BL08.B.00539



cULus Recognized

ID omologazione: E60425

	Tensione nominale U_N	Corrente nominale I_N	Sezione AWG	Sezione mm^2
B				
	600 V	10 A	24 - 16	-
C				
	600 V	10 A	24 - 16	-



NK

ID omologazione: 09 ME 139

ABS

ID omologazione: 22-2196825-PDA

DNV

ID omologazione: TAE000014H



IECEx

ID omologazione: IECExKIWA19.0011U

	Tensione nominale U_N	Corrente nominale I_N	Sezione AWG	Sezione mm^2
keine				
	550 V	16,5 A	-	0,25 - 1,5



ATEX

ID omologazione: KIWA19ATEX0019U

	Tensione nominale U_N	Corrente nominale I_N	Sezione AWG	Sezione mm^2
keine				
Certificato di prova di omologazione	550 V	16,5 A	-	0,25 - 1,5



UKCA-EX

ID omologazione: CSAE 22UKEX1429U

QTC 1,5 - Morsetto passante

3205019

<https://www.phoenixcontact.com/it/prodotti/3205019>



EAC Ex

ID omologazione: KZ 7500525010101950

QTC 1,5 - Morsetto passante



3205019

<https://www.phoenixcontact.com/it/prodotti/3205019>

Classifiche

ECLASS

ECLASS-13.0	27250101
ECLASS-15.0	27250101

ETIM

ETIM 10.0	EC000897
-----------	----------

UNSPSC

UNSPSC 21.0	39121400
-------------	----------

QTC 1,5 - Morsetto passante



3205019

<https://www.phoenixcontact.com/it/prodotti/3205019>

Environmental product compliance

EU RoHS

Soddisfa i requisiti della direttiva RoHS	Sì, Nessuna deroga
---	--------------------

China RoHS

Environment friendly use period (EFUP)	EFUP-E
	Nessuna sostanza pericolosa al di sopra dei valori limite

EU REACH SVHC

Avviso di sostanza candidata REACH (n. CAS)	Nessuna sostanza con una percentuale di massa maggiore dello 0,1%
---	---

EF3.1 Cambiamento climatico

CO2e kg	0,08 kg CO2e
---------	--------------

Phoenix Contact 2026 © - Tutti i diritti riservati
<https://www.phoenixcontact.com>

PHOENIX CONTACT S.p.a.
Via Bellini, 39/41
20095 Cusano Milanino (MI)
+39 02 660591
info_it@phoenixcontact.com