

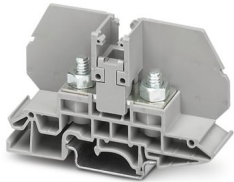
# RBO 6 - Morsetto di collegamento a bullone



3075896

<https://www.phoenixcontact.com/it/prodotti/3075896>

Si prega di notare che i dati visualizzati in questo PDF sono stati generati dal nostro catalogo online. I dati completi sono disponibili nella documentazione per l'utente. Si applicano le condizioni generali di utilizzo per i download.



Morsetto di collegamento a bullone, tensione nominale: 800 V, corrente nominale: 125 A, numero di connessioni: 2, numero poli: 1, tipo di connessione: Bullone, Sezione di dimensionamento: 35 mm<sup>2</sup>, tipo di montaggio: NS 35/7,5, NS 35/15, NS 32, colore: grigio

## I vantaggi

- Connessione compatta con capocorda ad anello e a forcella
- Montaggio su guide DIN
- Vano di ponticellamento per ripartizione del potenziale con ponticelli a vite standard
- Ponticello trasversale con supporto isolante per collegamenti trasversali

## Dati commerciali

Codice articolo	3075896
Pezzi/conf.	40 Pezzi
Quantità di ordinazione minima	40 Pezzi
Nota	Produzione su ordinazione (non è possibile effettuare resi)
Codice vendita	BE4412
Codice prodotto	BE4412
GTIN	4046356532853
Peso per pezzo (confezione inclusa)	36,4 g
Peso per pezzo (confezione esclusa)	36,4 g
Numero tariffa doganale	85369010
Paese di origine	IN

# RBO 6 - Morsetto di collegamento a bullone



3075896

<https://www.phoenixcontact.com/it/prodotti/3075896>

## Dati tecnici

### Note

#### Note generali

Nota	
	La tensione di isolamento di dimensionamento si applica ai capicorda isolati secondo la norma DIN 46237:1970-07 e ai capicorda non isolati secondo la norma DIN 46234:1980-03 con guaina termoretraibile.
	La tensione di isolamento di dimensionamento si applica ai capicorda isolati secondo la norma DIN 46237:1970-07 e ai capicorda non isolati secondo la norma DIN 46234:1980-03 con guaina termoretraibile. Durante l'utilizzo di capicorda non isolati con guaina termoretraibile, l'utente finale deve assicurarsi la conformità con le distanze di isolamento in aria e superficiale.
	La tensione di isolamento di dimensionamento si applica ai capicorda isolati secondo la norma DIN 46237:1970-07 e ai capicorda non isolati secondo la norma DIN 46234:1980-03 con estensione del percorso.

### Caratteristiche articolo

Tipo di prodotto	Morsetto di collegamento a bullone
Famiglia di prodotti	RBO
Numero di poli	1
Passo	17 mm
Numero collegamenti	2
Numero di file	1
Potenziati	1

### Caratteristiche di isolamento

Categoria di sovratensione	III
Grado d'inquinamento	3

### Caratteristiche elettriche

Tensione impulsiva di dimensionamento	8 kV
Potenza dissipata massima in condizioni nominali	4,06 W

### Dati di collegamento

Numero di connessioni per ogni piano	2
Sezione nominale	35 mm <sup>2</sup>
Collegamento	Bullone
Lunghezza del tratto da spelare	La lunghezza del tratto da spelare dipende dalle indicazioni del produttore del capocorda.
Attacco a norma	IEC 60947-7-1
Sezione nominale	35 mm <sup>2</sup>
Corrente nominale	125 A
Corrente di carico massima	125 A (con una sezione conduttore di 35 mm <sup>2</sup> )
Tensione nominale	800 V

# RBO 6 - Morsetto di collegamento a bullone



3075896

<https://www.phoenixcontact.com/it/prodotti/3075896>

## Connessione capocorda DIN 46234:1980-03

Attacco a norma	DIN 46234:1980-03
Sezione	6 mm <sup>2</sup> ... 35 mm <sup>2</sup>
Testo aggiuntivo	da utilizzare solo con guaina termoretrattile
Sezione AWG	10 ... 2 (convertito secondo IEC)
Diametro occhio	6,5 mm
Larghezza	15 mm
Diametro bullone	6 mm
Filettatura	M6
Coppia di serraggio	3,2 ... 3,7 Nm
Attacco a norma	DIN 46237:1970-07
Sezione	2,5 mm <sup>2</sup> ... 6 mm <sup>2</sup>
Sezione AWG	14 ... 10 (convertito secondo IEC)
Diametro occhio	6,5 mm
Larghezza	11 mm
Diametro bullone	6 mm
Filettatura	M6
Coppia di serraggio	3,2 ... 3,7 Nm
Colore distintivo capocorda ad anello : blu	2,5 mm <sup>2</sup>
Colore distintivo capocorda ad anello : giallo	6 mm <sup>2</sup>

## Dimensioni

Larghezza	17 mm
Spessore della piastra terminale	2,2 mm
Altezza	80,8 mm
Profondità su NS 32	54,8 mm
Profondità su NS 35/7,5	49,8 mm
Profondità su NS 35/15	57,3 mm
Passo	17 mm

## Indicazioni materiale

Colore	grigio (RAL 7042)
Classe di combustibilità a norma UL 94	V0
Gruppo materiale isolante	I
Materiale isolante	PA
Inserto materiale isolante statico a freddo	-60 °C
Indice di temperatura relativo materiale isolante (Elec., UL 746 B)	130 °C
Protezione antincendio per veicoli su rotaia (DIN EN 45545-2) R22	HL 1 - HL 3
Protezione antincendio per veicoli su rotaia (DIN EN 45545-2) R23	HL 1 - HL 3
Protezione antincendio per veicoli su rotaia (DIN EN 45545-2) R24	HL 1 - HL 3
Protezione antincendio per veicoli su rotaia (DIN EN 45545-2) R26	HL 1 - HL 3

# RBO 6 - Morsetto di collegamento a bullone



3075896

<https://www.phoenixcontact.com/it/prodotti/3075896>

Infiammabilità della superficie NFPA 130 (ASTM E 162)	superata
Densità ottica specifica dei fumi NFPA 130 (ASTM E 662)	superata
Tossicità dei fumi NFPA 130 (SMP 800C)	superata

## Controlli elettrici

### Prova di tensione impulsiva

Tensione di prova valore nominale	9,8 kV
Risultato	Prova superata

### Test temperatura ambientale

Requisito verifica di riscaldamento	Aumento di temperatura $\leq 45$ K
Risultato	Prova superata
Resistenza alla corrente di breve durata 35 mm <sup>2</sup>	4,2 kA
Risultato	Prova superata

### Rigidità dielettrica a frequenza di rete

Tensione di prova valore nominale	2 kV
Risultato	Prova superata

## Caratteristiche meccaniche

### Dati meccanici

Parete laterale aperta	Sì
------------------------	----

## Controlli meccanici

### Resistenza meccanica

Risultato	Prova superata
-----------	----------------

### Fissaggio sul supporto

Guida di supporto/supporto di fissaggio	NS 32/NS 35
Forza di prova valore nominale	10 N
Risultato	Prova superata

## Condizioni ambientali e della vita elettrica

### Prova di fiamma ad ago

Durata di applicazione	30 s
Risultato	Prova superata

### Vibrazioni/rumori a banda larga

Specifiche di prova	DIN EN 50155 (VDE 0115-200):2018-05
Spettro	Controllo della vita elettrica categoria 2, montato su carrello
Frequenza	$f_1 = 5$ Hz fino a $f_2 = 250$ Hz
Livello ASD	6,12 (m/s <sup>2</sup> ) <sup>2</sup> /Hz
Accelerazione	3,12g
Durata di prova per asse	5 h

# RBO 6 - Morsetto di collegamento a bullone



3075896

<https://www.phoenixcontact.com/it/prodotti/3075896>

Direzioni di prova	Asse X, Y e Z
Risultato	Prova superata

## Urti

Specifica di prova	DIN EN 50155 (VDE 0115-200):2008-03
Forma d'urto	Semisinusoidale
Accelerazione	5g
Durata urti	30 ms
Numero di urti per direzione	3
Direzioni di prova	Asse X, Y e Z (pos. e neg.)
Risultato	Prova superata

## Condizioni ambientali

Temperatura ambiente (esercizio)	-60 °C ... 110 °C (Intervallo di temperatura di esercizio compreso l'autorisaldamento, temperatura di esercizio massima a breve termine cfr. RTI Elec.)
Temperatura ambiente (stoccaggio/trasporto)	-25 °C ... 60 °C (per breve durata, non oltre le 24 h, da -60 °C °C a +70 °C)
Temperatura ambiente (montaggio)	-5 °C ... 70 °C
Temperatura ambiente (attivazione)	-5 °C ... 70 °C
Umidità dell'aria consentita (esercizio)	20 % ... 90 %
Umidità dell'aria consentita (stoccaggio/trasporto)	30 % ... 70 %

## Normative e prescrizioni

Attacco a norma	IEC 60947-7-1
-----------------	---------------

## Montaggio

Tipo di montaggio	NS 35/7,5
	NS 35/15
	NS 32

# RBO 6 - Morsetto di collegamento a bullone

3075896

<https://www.phoenixcontact.com/it/prodotti/3075896>



## Disegni

Schema di collegamento



# RBO 6 - Morsetto di collegamento a bullone





3075896

<https://www.phoenixcontact.com/it/prodotti/3075896>


## Omologazioni


📄 To download certificates, visit the product detail page: <https://www.phoenixcontact.com/it/prodotti/3075896>

 <b>CSA</b> ID omologazione: 13631				
	Tensione nominale $U_N$	Corrente nominale $I_N$	Sezione AWG	Sezione $mm^2$
B	600 V	115 A	12 - 2	-
C	600 V	115 A	12 - 2	-

 <b>EAC</b> ID omologazione: RU C-DE.BL08.B.00540				
---	--	--	--	--

<b>DNV</b> ID omologazione: TAE00004G1				
---	--	--	--	--

 <b>EAC</b> ID omologazione: KZ7500651131219505				
---	--	--	--	--

 <b>cULus Recognized</b> ID omologazione: E60425				
	Tensione nominale $U_N$	Corrente nominale $I_N$	Sezione AWG	Sezione $mm^2$
B	600 V	115 A	-	-
C	600 V	115 A	-	-

# RBO 6 - Morsetto di collegamento a bullone



3075896

<https://www.phoenixcontact.com/it/prodotti/3075896>

## Classifiche

### ECLASS

ECLASS-13.0	27250101
ECLASS-15.0	27250101

### ETIM

ETIM 10.0	EC000897
-----------	----------

### UNSPSC

UNSPSC 21.0	39121400
-------------	----------

# RBO 6 - Morsetto di collegamento a bullone



3075896

<https://www.phoenixcontact.com/it/prodotti/3075896>

## Environmental product compliance

### EU RoHS

Soddisfa i requisiti della direttiva RoHS

Sì, Nessuna deroga

### China RoHS

Environment friendly use period (EFUP)

EFUP-E

Nessuna sostanza pericolosa al di sopra dei valori limite

### EU REACH SVHC

Avviso di sostanza candidata REACH (n. CAS)

Nessuna sostanza con una percentuale di massa maggiore dello 0,1%

Phoenix Contact 2026 © - Tutti i diritti riservati  
<https://www.phoenixcontact.com>

PHOENIX CONTACT S.p.a.  
Via Bellini, 39/41  
20095 Cusano Milanino (MI)  
+39 02 660591  
[info\\_it@phoenixcontact.com](mailto:info_it@phoenixcontact.com)