

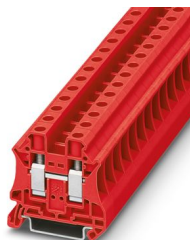
# UT 10 RD - Morsetto passante



3046304

<https://www.phoenixcontact.com/it/prodotti/3046304>

Si prega di notare che i dati visualizzati in questo PDF sono stati generati dal nostro catalogo online. I dati completi sono disponibili nella documentazione per l'utente. Si applicano le condizioni generali di utilizzo per i download.



Morsetto passante, tensione nominale: 1000 V, corrente nominale: 57 A, numero di connessioni: 2, tipo di connessione: Connessione a vite, Sezione di dimensionamento: 10 mm<sup>2</sup>, sezione: 0,5 mm<sup>2</sup> - 16 mm<sup>2</sup>, tipo di montaggio: NS 35/7,5, NS 35/15, colore: rosso

## I vantaggi

- Riconoscimento a livello mondiale: connessione a vite collaudata in tutto il mondo
- Esente da manutenzione e resistente alle vibrazioni grazie al principio brevettato Reakdyn
- Elevato risparmio di spazio e flessibilità grazie alla possibilità di collegare due conduttori identici
- Connessioni stabili a lungo termine con l'uso di materiali di elevata qualità
- Basso autoriscaldamento dovuto alle elevate forze di contatto
- Piena flessibilità grazie agli accessori standardizzati CLIPLINE complete per ponti, siglatura e prova
- Connessione dei conduttori resistente alle vibrazioni ed esente da manutenzione

## Dati commerciali

|                                     |   |
|-------------------------------------|---|
| Codice articolo                     | 3046304   |
| Pezzi/conf.                         | 50 Pezzi  |
| Quantità di ordinazione minima      | 50 Pezzi  |
| Nota                                | Produzione su ordinazione (non è possibile effettuare resi) |
| Codice vendita                      | BE1111  |
| Codice prodotto                     | BE1111  |
| GTIN                                | 4017918975647   |
| Peso per pezzo (confezione inclusa) | 17,56 g   |
| Peso per pezzo (confezione esclusa) | 17,56 g   |
| Numero tariffa doganale             | 85369010  |
| Paese di origine                    | DE  |

## Dati tecnici

### Caratteristiche articolo

|                      |                   |
|----------------------|-------------------|
| Tipo di prodotto     | Morsetto passante |
| Famiglia di prodotti | UT                |
| Numero collegamenti  | 2                 |
| Numero di file       | 1                 |
| Potenziali           | 1                 |

### Caratteristiche di isolamento

|                            |     |
|----------------------------|-----|
| Categoria di sovratensione | III |
| Grado d'inquinamento       | 3   |

### Caratteristiche elettriche

|  |        |
|--|--------|
| Tensione impulsiva di dimensionamento            | 8 kV   |
| Potenza dissipata massima in condizioni nominali | 1,82 W |

### Dati di collegamento

|                                      |                    |
|--------------------------------------|--------------------|
| Numero di connessioni per ogni piano | 2                  |
| Sezione nominale                     | 10 mm <sup>2</sup> |

### Piano 1 superiore 1 inferiore 1

|  |  |
|--|--|
| Collegamento   | Connessione a vite                                       |
| Filettatura  | M4   |
| Coppia di serraggio  | 1,5 ... 1,8 Nm   |
| Lunghezza del tratto da spelare  | 10 mm  |
| Calibro a tampone  | A6   |
| Attacco a norma  | IEC 60947-7-1  |
| Sezione conduttore rigida  | 0,5 mm <sup>2</sup> ... 16 mm <sup>2</sup>               |
| Sezione conduttore AWG   | 20 ... 6 (convertito secondo IEC)                        |
| Sezione conduttore flessibile  | 0,5 mm <sup>2</sup> ... 16 mm <sup>2</sup>               |
| Sezione conduttore flessibile [AWG]  | 20 ... 6 (convertito secondo IEC)                        |
| Sezione del conduttore flessibile (capocorda senza collare di isolamento)              | 0,5 mm <sup>2</sup> ... 10 mm <sup>2</sup>               |
| Sezione del conduttore flessibile (capocorda e collare in plastica)                    | 0,5 mm <sup>2</sup> ... 10 mm <sup>2</sup>               |
| 2 conduttori di sezione identica rigidi  | 0,5 mm <sup>2</sup> ... 4 mm <sup>2</sup>                |
| 2 conduttori di sezione identica flessibili  | 0,5 mm <sup>2</sup> ... 4 mm <sup>2</sup>                |
| 2 conduttori della stessa sezione flessibili con puntalino senza collare in plastica   | 0,5 mm <sup>2</sup> ... 2,5 mm <sup>2</sup>              |
| 2 conduttori di sezione identica flessibili con puntalino TWIN con collare in plastica | 0,5 mm <sup>2</sup> ... 6 mm <sup>2</sup>                |
| Sezione nominale   | 10 mm <sup>2</sup>                                       |
| Corrente nominale  | 57 A   |
| Corrente di carico massima   | 76 A (con una sezione conduttore di 16 mm <sup>2</sup> ) |
| Tensione nominale  | 1000 V   |

# UT 10 RD - Morsetto passante



3046304

<https://www.phoenixcontact.com/it/prodotti/3046304>

|      |  |
|------|--|
| Nota | Attenzione: nell'area download sono disponibili approvazioni degli articoli, sezioni di collegamento e note per la connessione di conduttori in alluminio. |
|------|--|

## Dati EX

### Dati nominali (ATEX/IECEx)

|   |  |
|---|--|
| Siglatura                                 | ⊕ II 2 GD Ex eb IIC Gb   |
| Range di temperatura d'impiego            | -60 °C ... 110 °C  |
| Accessori certificati Ex                  | 3047028 D-UT 2,5/10<br>1205066 SZS 1,0X4,0 VDE<br>3022276 CLIPFIX 35-5<br>3022218 CLIPFIX 35 |
| Lista ponticelli                          | Ponticello a innesto / FBS 2-10 / 3005947<br>Ponticello a innesto / FBS 5-10 / 3005948       |
| Dati di ponticellamento                   | 54 A (10 mm <sup>2</sup> )   |
| Aumento di temperatura Ex                 | 40 K (60,1 A / 10 mm <sup>2</sup> )  |
| In caso di ponticellamento con ponticello | 690 V  |
| Tensione di isolamento nominale           | 630 V  |
| Uscita                                    | (permanente)   |

### Piano Ex Generalità

|                            |         |
|----------------------------|---------|
| Tensione nominale          | 690 V   |
| Corrente nominale          | 54 A    |
| Corrente di carico massima | 69 A    |
| Resistenza di contatto     | 0,16 mΩ |

### Dati di collegamento Ex Generalità

|  |  |
|--|--|
| Range della coppia di serraggio                  | 1,5 Nm ... 1,8 Nm                          |
| Sezione nominale                                 | 10 mm <sup>2</sup>                         |
| Sezione di dimensionamento AWG                   | 8  |
| Dati di collegamento conduttori rigidi           | 0,5 mm <sup>2</sup> ... 16 mm <sup>2</sup> |
| Dati di collegamento AWG                         | 20 ... 6                                   |
| Dati di collegamento conduttori flessibili       | 0,5 mm <sup>2</sup> ... 10 mm <sup>2</sup> |
| Dati di collegamento AWG                         | 20 ... 8                                   |
| 2 conduttori di sezione identica rigidi          | 0,5 mm <sup>2</sup> ... 4 mm <sup>2</sup>  |
| 2 conduttori con sezione identica AWG rigidi     | 20 ... 12                                  |
| 2 conduttori di sezione identica flessibili      | 0,5 mm <sup>2</sup> ... 4 mm <sup>2</sup>  |
| 2 conduttori con sezione identica AWG flessibili | 20 ... 12                                  |

## Dimensioni

|                                  |         |
|----------------------------------|---------|
| Larghezza                        | 10,2 mm |
| Spessore della piastra terminale | 2,2 mm  |
| Altezza                          | 47,7 mm |
| Profondità su NS 35/7,5          | 47,5 mm |
| Profondità su NS 35/15           | 55 mm   |

# UT 10 RD - Morsetto passante



3046304

<https://www.phoenixcontact.com/it/prodotti/3046304>

## Indicazioni materiale

|   |                  |
|---|------------------|
| Colore  | rosso (RAL 3001) |
| Classe di combustibilità a norma UL 94                              | V0               |
| Gruppo materiale isolante   | I                |
| Materiale isolante  | PA               |
| Inserto materiale isolante statico a freddo                         | -60 °C           |
| Indice di temperatura relativo materiale isolante (Elec., UL 746 B) | 125 °C           |

## Controlli elettrici

### Prova di tensione impulsiva

|                                   |                |
|-----------------------------------|----------------|
| Tensione di prova valore nominale | 9,8 kV         |
| Risultato                         | Prova superata |

### Test temperatura ambientale

|   |                                    |
|---|------------------------------------|
| Requisito verifica di riscaldamento                         | Aumento di temperatura $\leq 45$ K |
| Risultato   | Prova superata                     |
|   | Prova superata                     |
| Resistenza alla corrente di breve durata 10 mm <sup>2</sup> | 1,2 kA                             |
| Risultato   | Prova superata                     |

### Rigidità dielettrica a frequenza di rete

|           |                |
|-----------|----------------|
| Risultato | Prova superata |
|-----------|----------------|

## Caratteristiche meccaniche

### Dati meccanici

|                        |    |
|------------------------|----|
| Parete laterale aperta | Sì |
|------------------------|----|

## Controlli meccanici

### Resistenza meccanica

|           |                |
|-----------|----------------|
| Risultato | Prova superata |
|-----------|----------------|

### Fissaggio sul supporto

|   |                |
|---|----------------|
| Guida di supporto/supporto di fissaggio | NS 35          |
| Forza di prova valore nominale          | 5 N            |
| Risultato                               | Prova superata |

### Prova di integrità e stabilità dei conduttori

|                         |                             |
|-------------------------|-----------------------------|
| Velocità di rotazione   | 10 giri/min                 |
| Giri                    | 135                         |
| Sezione conduttore/peso | 0,5 mm <sup>2</sup> /0,3 kg |
|                         | 10 mm <sup>2</sup> /2 kg    |
|                         | 16 mm <sup>2</sup> /2,9 kg  |
| Risultato               | Prova superata              |

# UT 10 RD - Morsetto passante



3046304

<https://www.phoenixcontact.com/it/prodotti/3046304>

## Condizioni ambientali e della vita elettrica

### Prova di fiamma ad ago

|                        |                |
|------------------------|----------------|
| Durata di applicazione | 30 s           |
| Risultato              | Prova superata |

### Condizioni ambientali

|   |  |
|---|--|
| Temperatura ambiente (esercizio)                    | -60 °C ... 110 °C (Intervallo di temperatura di esercizio compreso l'autoriscaldamento, temperatura di esercizio massima a breve termine cfr. RTI Elec.) |
| Temperatura ambiente (stoccaggio/trasporto)         | -25 °C ... 60 °C (per breve durata, non oltre le 24 h, da -60 °C °C a +70 °C)  |
| Temperatura ambiente (montaggio)                    | -5 °C ... 70 °C  |
| Temperatura ambiente (attivazione)                  | -5 °C ... 70 °C ( )  |
| Umidità dell'aria consentita (esercizio)            | 20 % ... 90 %  |
| Umidità dell'aria consentita (stoccaggio/trasporto) | 30 % ... 70 %  |

## Normative e prescrizioni

|                 |               |
|-----------------|---------------|
| Attacco a norma | IEC 60947-7-1 |
|-----------------|---------------|

## Montaggio

|                   |           |
|-------------------|-----------|
| Tipo di montaggio | NS 35/7,5 |
|                   | NS 35/15  |

# UT 10 RD - Morsetto passante

3046304

<https://www.phoenixcontact.com/it/prodotti/3046304>



## Disegni

### Schema di collegamento



# UT 10 RD - Morsetto passante



3046304

<https://www.phoenixcontact.com/it/prodotti/3046304>

## Omologazioni

📄 To download certificates, visit the product detail page: <https://www.phoenixcontact.com/it/prodotti/3046304>

### DNV

ID omologazione: TAE00001S9



### CSA

ID omologazione: 13631



### IECEE CB Scheme

ID omologazione: DE1-63061\_M1

|       | Tensione nominale $U_N$ | Corrente nominale $I_N$ | Sezione AWG | Sezione $\text{mm}^2$ |
|-------|-------------------------|-------------------------|-------------|-----------------------|
| keine |                         |                         |             |                       |
|       | 1000 V                  | 57 A                    | -           | 0,5 - 10              |



### cULus Recognized

ID omologazione: E60425



### Omologazione marchio VDE

ID omologazione: 40013658

|       | Tensione nominale $U_N$ | Corrente nominale $I_N$ | Sezione AWG | Sezione $\text{mm}^2$ |
|-------|-------------------------|-------------------------|-------------|-----------------------|
| keine |                         |                         |             |                       |
|       | 1000 V                  | 57 A                    | -           | 0,5 - 10              |



### CSA

ID omologazione: 13631



### ATEX

ID omologazione: KEMA04ATEX2048U

|                            | Tensione nominale $U_N$ | Corrente nominale $I_N$ | Sezione AWG | Sezione $\text{mm}^2$ |
|----------------------------|-------------------------|-------------------------|-------------|-----------------------|
| keine                      |                         |                         |             |                       |
| Solo conduttori flessibili | 690 V                   | 54 A                    | -           | 0,5 - 10              |
| Solo conduttori rigidi     | 690 V                   | 69 A                    | -           | 0,5 - 16              |



### EAC Ex


ID omologazione: KZ 7500525010101950


# UT 10 RD - Morsetto passante




3046304

<https://www.phoenixcontact.com/it/prodotti/3046304>

|  <b>IECEX</b><br>ID omologazione: IECEX KEM 06.0027U |  | Tensione nominale $U_N$ | Corrente nominale $I_N$ | Sezione AWG | Sezione $\text{mm}^2$ |
|---|--|-------------------------|-------------------------|-------------|-----------------------|
| keine   |  |                         |                         |             |                       |
| Solo conduttori flessibili  |  | 690 V                   | 54 A                    | -           | 0,5 - 10              |
| Solo conduttori rigidi  |  | 690 V                   | 69 A                    | -           | 0,5 - 16              |

|  <b>CCC</b><br>ID omologazione: 2020322313000622 |  |
|---|--|
|---|--|

|  <b>UKCA-EX</b><br>ID omologazione: DEKRA 21UKEX0304U |  |
|--|--|
|--|--|

|  <b>cUL Recognized</b><br>ID omologazione: E192998 |  | Tensione nominale $U_N$ | Corrente nominale $I_N$ | Sezione AWG | Sezione $\text{mm}^2$ |
|---|--|-------------------------|-------------------------|-------------|-----------------------|
| keine   |  |                         |                         |             |                       |
|   |  | 600 V                   | 65 A                    | 20 - 6      | -                     |

|  <b>UL Recognized</b><br>ID omologazione: E192998 |  | Tensione nominale $U_N$ | Corrente nominale $I_N$ | Sezione AWG | Sezione $\text{mm}^2$ |
|--|--|-------------------------|-------------------------|-------------|-----------------------|
| keine  |  |                         |                         |             |                       |
|  |  | 600 V                   | 65 A                    | 20 - 6      | -                     |

# UT 10 RD - Morsetto passante



3046304

<https://www.phoenixcontact.com/it/prodotti/3046304>

## Classifiche

### ECLASS

|             |          |
|-------------|----------|
| ECLASS-13.0 | 27250101 |
| ECLASS-15.0 | 27250101 |

### ETIM

|           |          |
|-----------|----------|
| ETIM 10.0 | EC000897 |
|-----------|----------|

### UNSPSC

|             |          |
|-------------|----------|
| UNSPSC 21.0 | 39121400 |
|-------------|----------|

# UT 10 RD - Morsetto passante



3046304

<https://www.phoenixcontact.com/it/prodotti/3046304>

## Environmental product compliance

### EU RoHS

|   |      |
|---|------|
| Soddisfa i requisiti della direttiva RoHS | Sì   |
| con eccezione delle deroghe, se note      | 6(c) |

### China RoHS

|  |   |
|--|---|
| Environment friendly use period (EFUP) | EFUP-50   |
|  | Una tabella per la dichiarazione China RoHS in base all'articolo è disponibile nell'area di download di ciascun articolo alla voce "Dichiarazione del produttore". Per tutti gli articoli con EFUP-E non viene allestita né richiesta alcuna tabella per la dichiarazione China RoHS. |

### EU REACH SVHC

|   |                                    |
|---|------------------------------------|
| Avviso di sostanza candidata REACH (n. CAS) | Lead(n. CAS: 7439-92-1)            |
| SCIP  | 5acf2378-5ad3-4110-aaaa-5e1aaedc3b |

### EF3.1 Cambiamento climatico

|         |               |
|---------|---------------|
| CO2e kg | 0,049 kg CO2e |
|---------|---------------|

Phoenix Contact 2026 © - Tutti i diritti riservati  
<https://www.phoenixcontact.com>

PHOENIX CONTACT S.p.a.  
Via Bellini, 39/41  
20095 Cusano Milanino (MI)  
+39 02 660591  
[info\\_it@phoenixcontact.com](mailto:info_it@phoenixcontact.com)