

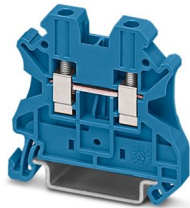
UT 4 BU - Morsetto passante



3044115

<https://www.phoenixcontact.com/it/prodotti/3044115>

Si prega di notare che i dati visualizzati in questo PDF sono stati generati dal nostro catalogo online. I dati completi sono disponibili nella documentazione per l'utente. Si applicano le condizioni generali di utilizzo per i download.



Morsetto passante, tensione nominale: 1000 V, corrente nominale: 32 A, numero di connessioni: 2, tipo di connessione: Connessione a vite, Sezione di dimensionamento: 4 mm², sezione: 0,14 mm² - 6 mm², tipo di montaggio: NS 35/7,5, NS 35/15, colore: blu

I vantaggi

- Riconoscimento a livello mondiale: connessione a vite collaudata in tutto il mondo
- Esente da manutenzione e resistente alle vibrazioni grazie al principio brevettato Reakdyn
- Elevato risparmio di spazio e flessibilità grazie alla possibilità di collegare due conduttori identici
- Connessioni stabili a lungo termine con l'uso di materiali di elevata qualità
- Basso autoriscaldamento dovuto alle elevate forze di contatto
- Piena flessibilità grazie agli accessori standardizzati CLIPLINE complete per ponti, siglatura e prova
- Connessione dei conduttori resistente alle vibrazioni ed esente da manutenzione

Dati commerciali

Codice articolo	3044115
Pezzi/conf.	50 Pezzi
Quantità di ordinazione minima	50 Pezzi
Nota	Produzione su ordinazione (non è possibile effettuare resi)
Codice vendita	BE1111
Codice prodotto	BE1111
GTIN	4017918960384
Peso per pezzo (confezione inclusa)	9,464 g
Peso per pezzo (confezione esclusa)	8,9 g
Numero tariffa doganale	85369010
Paese di origine	DE

Dati tecnici

Note

Note generali

Nota	In caso di connessione volante è necessario applicare una pellicola isolante tra la connessione e le superfici a conduzione elettrica.
	Corrente e tensione sono determinate dalla spina impiegata

Caratteristiche articolo

Tipo di prodotto	Morsetto passante
Famiglia di prodotti	UT
Campo di applicazione	Industria ferroviaria Costruzione di macchine Costruzione di impianti Industria dei processi
Numero collegamenti	2
Numero di file	1
Potenziali	1

Caratteristiche di isolamento

Categoria di sovratensione	III
Grado d'inquinamento	3

Caratteristiche elettriche

Tensione impulsiva di dimensionamento	8 kV
Potenza dissipata massima in condizioni nominali	1,02 W

Dati di collegamento

Numero di connessioni per ogni piano	2
Sezione nominale	4 mm ²
Collegamento	Connessione a vite
Filettatura	M3
Coppia di serraggio	0,6 ... 0,8 Nm
Lunghezza del tratto da spelare	9 mm
Calibro a tampone	A4
Attacco a norma	IEC 60947-7-1
Sezione conduttore rigida	0,14 mm ² ... 6 mm ²
Sezione conduttore AWG	26 ... 10 (convertito secondo IEC)
Sezione conduttore flessibile	0,14 mm ² ... 6 mm ²
Sezione conduttore flessibile [AWG]	26 ... 10 (convertito secondo IEC)
Sezione conduttore flessibile sigillato a ultrasuoni	0,34 mm ² ... 6 mm ²
Sezione conduttore flessibile [AWG] sigillato a ultrasuoni	22 ... 10 (convertito secondo IEC)
Sezione del conduttore flessibile (capocorda senza collare di	0,25 mm ² ... 4 mm ²

UT 4 BU - Morsetto passante



3044115

<https://www.phoenixcontact.com/it/prodotti/3044115>

isolamento)	
Sezione del conduttore flessibile (capocorda e collare in plastica)	0,25 mm ² ... 4 mm ²
2 conduttori di sezione identica rigidi	0,14 mm ² ... 1,5 mm ²
2 conduttori di sezione identica flessibili	0,14 mm ² ... 1,5 mm ²
2 conduttori della stessa sezione flessibili con puntalino senza collare in plastica	0,25 mm ² ... 1,5 mm ²
2 conduttori di sezione identica flessibili con puntalino TWIN con collare in plastica	0,5 mm ² ... 2,5 mm ²
Sezione nominale	4 mm ²
Corrente nominale	32 A (con una sezione conduttore di 4 mm ²)
Corrente di carico massima	41 A (con una sezione conduttore di 6 mm ²)
Tensione nominale	1000 V
Nota	Attenzione: nell'area download sono disponibili approvazioni degli articoli, sezioni di collegamento e note per la connessione di conduttori in alluminio.

Dati EX

Dati nominali (ATEX/IECEx)

Siglatura	Ⓔ II 2 GD Ex eb IIC Gb
Range di temperatura d'impiego	-60 °C ... 110 °C
Accessori certificati Ex	3047028 D-UT 2,5/10 3047167 ATP-UT 1205053 SZS 0,6X3,5 3022276 CLIPFIX 35-5 3022218 CLIPFIX 35
Lista ponticelli	Ponticello a innesto / FBS 2-6 / 3030336 Ponticello a innesto / FBS 3-6 / 3030242 Ponticello a innesto / FBS 4-6 / 3030255 Ponticello a innesto / FBS 5-6 / 3030349 Ponticello a innesto / FBS 10-6 / 3030271 Ponticello a innesto / FBS 20-6 / 3030365 Ponticello a innesto / FBS 50-6 / 3032224
Dati di ponticellamento	27 A (4 mm ²)
Aumento di temperatura Ex	40 K (33,3 A / 4 mm ²)
In caso di ponticellamento con ponticello	690 V
- per ponticellamento tra morsetti non contigui	352 V
- per ponticellamento tra morsetti non contigui mediante morsetto PE	275 V
- per ponticello tagliato con coperchio	220 V
- per ponticello tagliato con piastra di separazione	275 V
Tensione di isolamento nominale	630 V
Uscita	(permanente)

Piano Ex Generalità

Tensione nominale	690 V
-------------------	-------

UT 4 BU - Morsetto passante



3044115

<https://www.phoenixcontact.com/it/prodotti/3044115>

Corrente nominale	30 A
Corrente di carico massima	38 A
Resistenza di contatto	0,26 mΩ

Dati di collegamento Ex Generalità

Range della coppia di serraggio	0,6 Nm ... 0,8 Nm
Sezione nominale	4 mm ²
Sezione di dimensionamento AWG	12
Dati di collegamento conduttori rigidi	0,14 mm ² ... 6 mm ²
Dati di collegamento AWG	26 ... 10
Dati di collegamento conduttori flessibili	0,14 mm ² ... 4 mm ²
Dati di collegamento AWG	26 ... 12
2 conduttori di sezione identica rigidi	0,14 mm ² ... 1,5 mm ²
2 conduttori con sezione identica AWG rigidi	26 ... 16
2 conduttori di sezione identica flessibili	0,14 mm ² ... 1,5 mm ²
2 conduttori con sezione identica AWG flessibili	26 ... 16

Dimensioni

Larghezza	6,2 mm
Spessore della piastra terminale	2,2 mm
Altezza	47,7 mm
Profondità	46,9 mm
Profondità su NS 35/7,5	47,5 mm
Profondità su NS 35/15	55 mm

Indicazioni materiale

Colore	blu (RAL 5015)
Classe di combustibilità a norma UL 94	V0
Gruppo materiale isolante	I
Materiale isolante	PA
Inserito materiale isolante statico a freddo	-60 °C
Indice di temperatura relativo materiale isolante (Elec., UL 746 B)	130 °C
Protezione antincendio per veicoli su rotaia (DIN EN 45545-2) R22	HL 1 - HL 3
Protezione antincendio per veicoli su rotaia (DIN EN 45545-2) R23	HL 1 - HL 3
Protezione antincendio per veicoli su rotaia (DIN EN 45545-2) R24	HL 1 - HL 3
Protezione antincendio per veicoli su rotaia (DIN EN 45545-2) R26	HL 1 - HL 3
Infiammabilità della superficie NFPA 130 (ASTM E 162)	superata
Densità ottica specifica dei fumi NFPA 130 (ASTM E 662)	superata
Tossicità dei fumi NFPA 130 (SMP 800C)	superata

Controlli elettrici

UT 4 BU - Morsetto passante



3044115

<https://www.phoenixcontact.com/it/prodotti/3044115>

Prova di tensione impulsiva

Tensione di prova valore nominale	9,8 kV
Risultato	Prova superata

Test temperatura ambientale

Requisito verifica di riscaldamento	Aumento di temperatura ≤ 45 K
Risultato	Prova superata
	Prova superata
Resistenza alla corrente di breve durata 4 mm ²	0,48 kA
Resistenza alla corrente di breve durata 6 mm ²	0,72 kA
Risultato	Prova superata

Rigidità dielettrica a frequenza di rete

Tensione di prova valore nominale	2,2 kV
Risultato	Prova superata

Caratteristiche meccaniche

Dati meccanici

Parete laterale aperta	Sì
------------------------	----

Controlli meccanici

Resistenza meccanica

Risultato	Prova superata
-----------	----------------

Fissaggio sul supporto

Guida di supporto/supporto di fissaggio	NS 35
Forza di prova valore nominale	1 N
Risultato	Prova superata

Prova di integrità e stabilità dei conduttori

Velocità di rotazione	10 giri/min
Giri	135
Sezione conduttore/peso	0,14 mm ² /0,2 kg
	4 mm ² /0,9 kg
	6 mm ² /1,4 kg
Risultato	Prova superata

Condizioni ambientali e della vita elettrica

Prova di fiamma ad ago

Durata di applicazione	30 s
Risultato	Prova superata

Vibrazioni/rumori a banda larga

Specifiche di prova	EN 50155:2021-07
Spettro	Controllo della vita elettrica categoria 2, montato su carrello

UT 4 BU - Morsetto passante



3044115

<https://www.phoenixcontact.com/it/prodotti/3044115>

Frequenza	$f_1 = 5 \text{ Hz}$ fino a $f_2 = 250 \text{ Hz}$
Livello ASD	$6,12 \text{ (m/s}^2\text{)}^2\text{/Hz}$
Accelerazione	3,12g
Durata di prova per asse	5 h
Direzioni di prova	Asse X, Y e Z
Risultato	Prova superata

Urti

Specifica di prova	DIN EN 50155 (VDE 0115-200):2008-03
Forma d'urto	Semisinusoidale
Accelerazione	30g
Durata urti	18 ms
Numero di urti per direzione	3
Direzioni di prova	Asse X, Y e Z (pos. e neg.)
Risultato	Prova superata

Condizioni ambientali

Temperatura ambiente (esercizio)	-60 °C ... 110 °C (Intervallo di temperatura di esercizio compreso l'autoriscaldamento, temperatura di esercizio massima a breve termine cfr. RTI Elec.)
Temperatura ambiente (stoccaggio/trasporto)	-25 °C ... 60 °C (per breve durata, non oltre le 24 h, da -60 °C a +70 °C)
Temperatura ambiente (montaggio)	-5 °C ... 70 °C
Temperatura ambiente (attivazione)	-5 °C ... 70 °C
Umidità dell'aria consentita (esercizio)	20 % ... 90 %
Umidità dell'aria consentita (stoccaggio/trasporto)	30 % ... 70 %

Normative e prescrizioni

Attacco a norma	IEC 60947-7-1
-----------------	---------------

Montaggio

Tipo di montaggio	NS 35/7,5
	NS 35/15

UT 4 BU - Morsetto passante

3044115

<https://www.phoenixcontact.com/it/prodotti/3044115>



Disegni

Schema di collegamento



UT 4 BU - Morsetto passante



3044115

<https://www.phoenixcontact.com/it/prodotti/3044115>

Omologazioni

📄 To download certificates, visit the product detail page: <https://www.phoenixcontact.com/it/prodotti/3044115>

DNV

ID omologazione: TAE00001S9



CSA

ID omologazione: 13631



IECEE CB Scheme

ID omologazione: DE1-63061_M1

	Tensione nominale U_N	Corrente nominale I_N	Sezione AWG	Sezione mm^2
keine				
	1000 V	32 A	-	0,2 - 4



cULus Recognized

ID omologazione: E60425

	Tensione nominale U_N	Corrente nominale I_N	Sezione AWG	Sezione mm^2
B				
Cablaggio di fabbrica	600 V	40 A	26 - 10	-
	600 V	30 A	26 - 10	-
Connessione a conduttori multipli	600 V	30 A	26 - 14	-
C				
Cablaggio di fabbrica	600 V	40 A	26 - 10	-
	600 V	30 A	26 - 10	-
Connessione a conduttori multipli	600 V	30 A	26 - 14	-



LR

ID omologazione: LR24100022TA



Omologazione marchio VDE

ID omologazione: 40013658

	Tensione nominale U_N	Corrente nominale I_N	Sezione AWG	Sezione mm^2
keine				
	1000 V	32 A	-	0,2 - 4

UT 4 BU - Morsetto passante



3044115

<https://www.phoenixcontact.com/it/prodotti/3044115>



CSA

ID omologazione: 13631



ATEX

ID omologazione: KEMA04ATEX2048U

	Tensione nominale U_N	Corrente nominale I_N	Sezione AWG	Sezione mm^2
keine				
Solo conduttori flessibili	690 V	30 A	-	0,14 - 4
Solo conduttori rigidi	690 V	38 A	-	0,14 - 6



cUL Recognized

ID omologazione: E192998

	Tensione nominale U_N	Corrente nominale I_N	Sezione AWG	Sezione mm^2
B				
	600 V	30 A	26 - 10	-
C				
	600 V	30 A	26 - 10	-



EAC Ex

ID omologazione: KZ 7500525010101950



IECEX

ID omologazione: IECEX KEM 06.0027U

	Tensione nominale U_N	Corrente nominale I_N	Sezione AWG	Sezione mm^2
keine				
Solo conduttori flessibili	690 V	30 A	-	0,14 - 4
Solo conduttori rigidi	690 V	38 A	-	0,14 - 6



UL Recognized

ID omologazione: E192998

	Tensione nominale U_N	Corrente nominale I_N	Sezione AWG	Sezione mm^2
B				
	600 V	30 A	26 - 10	-
C				
	600 V	30 A	26 - 10	-



CCC

ID omologazione: 2020322313000622

UT 4 BU - Morsetto passante

3044115

<https://www.phoenixcontact.com/it/prodotti/3044115>



UKCA-EX

ID omologazione: DEKRA 21UKEX0304U

UT 4 BU - Morsetto passante



3044115

<https://www.phoenixcontact.com/it/prodotti/3044115>

Classifiche

ECLASS

ECLASS-13.0	27250101
ECLASS-15.0	27250101

ETIM

ETIM 10.0	EC000897
-----------	----------

UNSPSC

UNSPSC 21.0	39121400
-------------	----------

Environmental product compliance

EU RoHS

Soddisfa i requisiti della direttiva RoHS	Sì
con eccezione delle deroghe, se note	6(c)

China RoHS

Environment friendly use period (EFUP)	EFUP-50
	Una tabella per la dichiarazione China RoHS in base all'articolo è disponibile nell'area di download di ciascun articolo alla voce "Dichiarazione del produttore". Per tutti gli articoli con EFUP-E non viene allestita né richiesta alcuna tabella per la dichiarazione China RoHS.

EU REACH SVHC

Avviso di sostanza candidata REACH (n. CAS)	Nessuna sostanza con una percentuale di massa maggiore dello 0,1%
---	---

EF3.1 Cambiamento climatico

CO2e kg	0,014 kg CO2e
---------	---------------