

SSL 2,5 - Passaparete

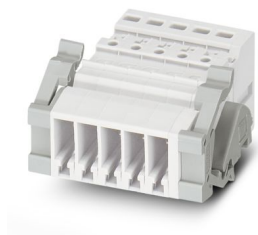
3043815

<https://www.phoenixcontact.com/it/prodotti/3043815>



Si prega di notare che i dati visualizzati in questo PDF sono stati generati dal nostro catalogo online. I dati completi sono disponibili nella documentazione per l'utente. Si applicano le condizioni generali di utilizzo per i download.

Passaparete, larghezza: 5,2 mm, colore: grigio



I vantaggi

- Utilizzabile per spessori di lamiera da 0,8 mm ... 3 mm

Dati commerciali

Codice articolo	3043815
Pezzi/conf.	50 Pezzi
Quantità di ordinazione minima	50 Pezzi
Nota	Produzione su ordinazione (non è possibile effettuare resi)
Codice vendita	BE214Z
Codice prodotto	BE214Z
GTIN	4017918936235
Peso per pezzo (confezione inclusa)	1,984 g
Peso per pezzo (confezione esclusa)	1,823 g
Numero tariffa doganale	85389099
Paese di origine	PL

SSL 2,5 - Passaparete

3043815

<https://www.phoenixcontact.com/it/prodotti/3043815>



Dati tecnici

Caratteristiche articolo

Tipo di prodotto	Materiale di montaggio
------------------	------------------------

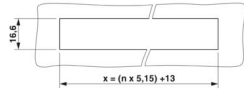
Caratteristiche di isolamento

Categoria di sovratensione	III
----------------------------	-----

Caratteristiche elettriche

Tensione impulsiva di dimensionamento	8,00 kV
---------------------------------------	---------

Dimensioni

Disegno quotato	
Larghezza	5,2 mm
Spess. parete	0,8 mm ... 3 mm

Dimensioni di montaggio

Lunghezza della sezione di montaggio	16,6 mm
--------------------------------------	---------

Indicazioni materiale

Colore	grigio (RAL 7042)
Materiale	PA
Classe di combustibilità a norma UL 94	V0
Gruppo materiale isolante	I
Materiale isolante	PA
Inserito materiale isolante statico a freddo	-60 °C
Indice di temperatura materiale isolante (DIN EN 60216-1 (VDE 0304-21))	130 °C
Indice di temperatura relativo materiale isolante (Elec., UL 746 B)	130 °C
Protezione antincendio per veicoli su rotaia (DIN EN 45545-2) R22	HL 1 - HL 3
Protezione antincendio per veicoli su rotaia (DIN EN 45545-2) R23	HL 1 - HL 3
Protezione antincendio per veicoli su rotaia (DIN EN 45545-2) R24	HL 1 - HL 3
Protezione antincendio per veicoli su rotaia (DIN EN 45545-2) R26	HL 1 - HL 3
Sviluppo di calore cono calorimetrico NFPA 130 (ASTM E 1354)	28 MJ/kg
Infiammabilità della superficie NFPA 130 (ASTM E 162)	superata
Densità ottica specifica dei fumi NFPA 130 (ASTM E 662)	superata
Tossicità dei fumi NFPA 130 (SMP 800C)	superata

Condizioni ambientali e della vita elettrica

SSL 2,5 - Passaparete

3043815

<https://www.phoenixcontact.com/it/prodotti/3043815>

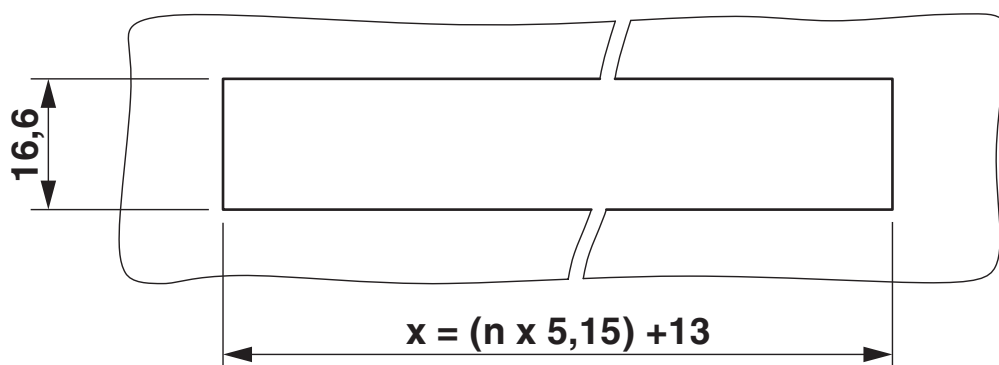


Condizioni ambientali

Temperatura ambiente (esercizio)	-60 °C ... 105 °C (Temperatura di esercizio massima per breve tempo, vedi RTI Elec.)
Temperatura ambiente (stoccaggio/trasporto)	-25 °C ... 60 °C (per breve durata, non oltre le 24 h, da -60 °C °C a +70 °C)
Temperatura ambiente (montaggio)	-5 °C ... 70 °C
Temperatura ambiente (attivazione)	-5 °C ... 70 °C
Umidità dell'aria consentita (stoccaggio/trasporto)	30 % ... 70 %

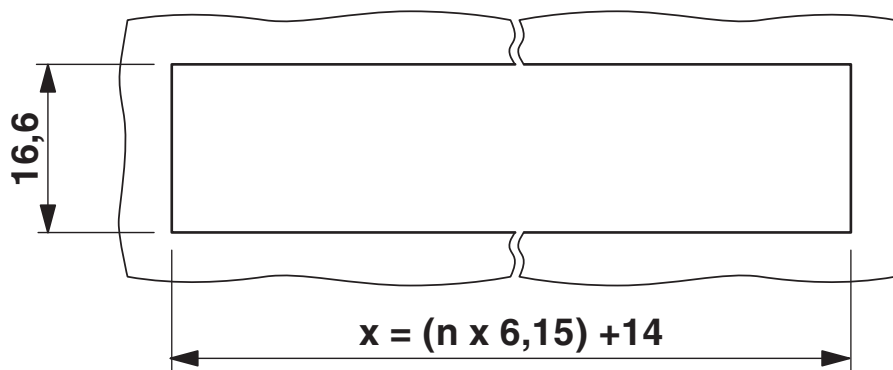
Disegni

Disegno quotato



in combinazione con SC 2,5 ..., e PPC 2,5 ..., misura n = n. di poli

Disegno quotato



in combinazione con SC 4 ..., misura n = n. di poli

SSL 2,5 - Passaparete

3043815

<https://www.phoenixcontact.com/it/prodotti/3043815>



Omologazioni

🔗 To download certificates, visit the product detail page: <https://www.phoenixcontact.com/it/prodotti/3043815>



EAC

ID omologazione: KZ7500651131219505

SSL 2,5 - Passaparete

3043815

<https://www.phoenixcontact.com/it/prodotti/3043815>



Classifiche

ECLASS

ECLASS-13.0	27141190
ECLASS-15.0	27250190

ETIM

ETIM 10.0	EC002848
-----------	----------

UNSPSC

UNSPSC 21.0	39121400
-------------	----------

Environmental product compliance

EU RoHS

Soddisfa i requisiti della direttiva RoHS	Sì, Nessuna deroga
---	--------------------

China RoHS

Environment friendly use period (EFUP)	EFUP-E
	Nessuna sostanza pericolosa al di sopra dei valori limite

EU REACH SVHC

Avviso di sostanza candidata REACH (n. CAS)	Nessuna sostanza con una percentuale di massa maggiore dello 0,1%
---	---

EF3.1 Cambiamento climatico

CO2e kg	0,012 kg CO2e
---------	---------------