

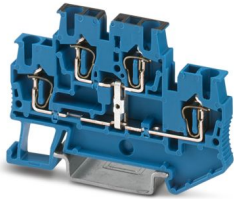
STTB 2,5-PV BU - Morsetto passante a due piani



3035108

<https://www.phoenixcontact.com/it/prodotti/3035108>

Si prega di notare che i dati visualizzati in questo PDF sono stati generati dal nostro catalogo online. I dati completi sono disponibili nella documentazione per l'utente. Si applicano le condizioni generali di utilizzo per i download.



Morsetto passante a due piani, con ripartitore di potenziale, tensione nominale: 500 V, corrente nominale: 22 A, numero di connessioni: 4, tipo di connessione: Connessione a molla, Sezione di dimensionamento: 2,5 mm², 1. e 2. piano, sezione: 0,08 mm² - 4 mm², tipo di montaggio: NS 35/7,5, NS 35/15, colore: blu

I vantaggi

- Cablaggio semplice di conduttori molto piccoli e flessibili
- Consente il cablaggio con una sola mano
- Nessuna riduzione della sezione quando si utilizzano conduttori con puntalino
- Collaudata resistenza alle vibrazioni grazie agli elementi di contatto a molla
- Elevato risparmio di spazio grazie all'integrazione compatta di due circuiti elettrici separati in un unico morsetto
- Piena flessibilità grazie agli accessori standardizzati CLIPLINE complete per ponti, siglatura e prova

Dati commerciali

| | |
|-------------------------------------|---|
| Codice articolo | 3035108 |
| Pezzi/conf. | 50 Pezzi |
| Quantità di ordinazione minima | 50 Pezzi |
| Nota | Produzione su ordinazione (non è possibile effettuare resi) |
| Codice vendita | BE2114 |
| Codice prodotto | BE2114 |
| GTIN | 4017918975258 |
| Peso per pezzo (confezione inclusa) | 10,87 g |
| Peso per pezzo (confezione esclusa) | 10,3 g |
| Numero tariffa doganale | 85369010 |
| Paese di origine | DE |

STTB 2,5-PV BU - Morsetto passante a due piani



3035108

<https://www.phoenixcontact.com/it/prodotti/3035108>

Dati tecnici

Caratteristiche articolo

| | |
|----------------------|----------------------|
| Tipo di prodotto | Morsetto a più piani |
| Famiglia di prodotti | ST |
| Numero collegamenti | 4 |
| Numero di file | 2 |
| Potenziali | 1 |

Caratteristiche di isolamento

| | |
|----------------------------|-----|
| Categoria di sovratensione | III |
| Grado d'inquinamento | 3 |

Caratteristiche elettriche

| | |
|--|--------|
| Tensione impulsiva di dimensionamento | 6 kV |
| Potenza dissipata massima in condizioni nominali | 0,77 W |

Dati di collegamento

| | |
|--------------------------------------|---------------------|
| Numero di connessioni per ogni piano | 2 |
| Sezione nominale | 2,5 mm ² |

1. e 2. piano

| | |
|--|--|
| Collegamento | Connessione a molla |
| Lunghezza del tratto da spelare | 8 mm ... 10 mm |
| Calibro a tampone | A3 |
| Attacco a norma | IEC 60947-7-1 |
| Sezione conduttore rigida | 0,08 mm ² ... 4 mm ² |
| Sezione conduttore AWG | 28 ... 12 (convertito secondo IEC) |
| Sezione conduttore flessibile | 0,08 mm ² ... 2,5 mm ² |
| Sezione conduttore flessibile [AWG] | 28 ... 14 (convertito secondo IEC) |
| Sezione del conduttore flessibile (capocorda senza collare di isolamento) | 0,14 mm ² ... 2,5 mm ² |
| Sezione del conduttore flessibile (capocorda e collare in plastica) | 0,14 mm ² ... 2,5 mm ² |
| 2 conduttori di sezione identica flessibili con puntalino TWIN con collare in plastica | 0,5 mm ² |
| Sezione nominale | 2,5 mm ² |
| Corrente nominale | 22 A (con una sezione conduttore di 4 mm ²) |
| Corrente di carico massima | 26 A (con sezione conduttore da 4 mm ² , la massima corrente di carico ammissibile non deve superare la corrente cumulativa di tutti i conduttori collegati.) |
| Tensione nominale | 500 V |

Dati EX

Dati nominali (ATEX/IECEx)

| | |
|-----------|------------------------|
| Siglatura | Ⓜ II 2 GD Ex eb IIC Gb |
|-----------|------------------------|

STTB 2,5-PV BU - Morsetto passante a due piani



3035108

<https://www.phoenixcontact.com/it/prodotti/3035108>

| | |
|--|---|
| Range di temperatura d'impiego | -60 °C ... 110 °C |
| Accessori certificati Ex | 3030459 D-STTB 2,5 |
| | 3030747 ATP-STTB 4 |
| | 1204517 SZF 1-0,6X3,5 |
| | 3022276 CLIPFIX 35-5 |
| | 3022218 CLIPFIX 35 |
| Lista ponticelli | Ponticello a innesto / FBS 2-5 / 3030161 |
| | Ponticello a innesto / FBS 3-5 / 3030174 |
| | Ponticello a innesto / FBS 4-5 / 3030187 |
| | Ponticello a innesto / FBS 5-5 / 3030190 |
| | Ponticello a innesto / FBS 10-5 / 3030213 |
| | Ponticello a innesto / FBS 20-5 / 3030226 |
| Dati di ponticellamento | 17 A (2,5 mm ²) |
| Aumento di temperatura Ex | 40 K (21,9 A / 2,5 mm ²) |
| In caso di ponticellamento con ponticello | 440 V |
| - per ponticellamento tra morsetti non contigui | 352 V |
| - per ponticellamento tra morsetti non contigui mediante morsetto PE | 352 V |
| - per ponticello tagliato con coperchio | 220 V |
| - per ponticello tagliato con piastra di separazione | 220 V |
| Tensione di isolamento nominale | 400 V |
| Uscita | (permanente) |

Piano Ex Generalità

| | |
|----------------------------|--------|
| Tensione nominale | 440 V |
| Corrente nominale | 19,5 A |
| Corrente di carico massima | 23,5 A |

Dati di collegamento Ex Generalità

| | |
|--|--|
| Sezione nominale | 2,5 mm ² |
| Sezione di dimensionamento AWG | 14 |
| Dati di collegamento conduttori rigidi | 0,08 mm ² ... 4 mm ² |
| Dati di collegamento AWG | 28 ... 12 |
| Dati di collegamento conduttori flessibili | 0,08 mm ² ... 2,5 mm ² |
| Dati di collegamento AWG | 28 ... 14 |
| Uscita | (permanente) |

Piano Ex 1° piano

| | |
|------------------------|--------------|
| Resistenza di contatto | 1,04 mΩ |
| Uscita | (permanente) |

Piano Ex 2° piano

| | |
|------------------------|--------------|
| Resistenza di contatto | 0,83 mΩ |
| Uscita | (permanente) |

Piano Ex Collegamento del potenziale

STTB 2,5-PV BU - Morsetto passante a due piani



3035108

<https://www.phoenixcontact.com/it/prodotti/3035108>

| | |
|------------------------|---------|
| Resistenza di contatto | 1,04 mΩ |
|------------------------|---------|

Dimensioni

| | |
|----------------------------------|---------|
| Larghezza | 5,2 mm |
| Spessore della piastra terminale | 2,2 mm |
| Altezza | 67,5 mm |
| Profondità su NS 35/7,5 | 47,5 mm |
| Profondità su NS 35/15 | 55 mm |

Indicazioni materiale

| | |
|---|----------------|
| Colore | blu (RAL 5015) |
| Classe di combustibilità a norma UL 94 | V0 |
| Gruppo materiale isolante | I |
| Materiale isolante | PA |
| Inserito materiale isolante statico a freddo | -60 °C |
| Indice di temperatura materiale isolante (DIN EN 60216-1 (VDE 0304-21)) | 125 °C |
| Indice di temperatura relativo materiale isolante (Elec., UL 746 B) | 130 °C |
| Protezione antincendio per veicoli su rotaia (DIN EN 45545-2) R22 | HL 1 - HL 3 |
| Protezione antincendio per veicoli su rotaia (DIN EN 45545-2) R23 | HL 1 - HL 3 |
| Protezione antincendio per veicoli su rotaia (DIN EN 45545-2) R24 | HL 1 - HL 3 |
| Protezione antincendio per veicoli su rotaia (DIN EN 45545-2) R26 | HL 1 - HL 3 |
| Sviluppo di calore cono calorimetrico NFPA 130 (ASTM E 1354) | 27,5 MJ/kg |
| Infiammabilità della superficie NFPA 130 (ASTM E 162) | superata |
| Densità ottica specifica dei fumi NFPA 130 (ASTM E 662) | superata |
| Tossicità dei fumi NFPA 130 (SMP 800C) | superata |

Controlli elettrici

Prova di tensione impulsiva

| | |
|-----------------------------------|----------------|
| Tensione di prova valore nominale | 7,3 kV |
| Risultato | Prova superata |

Test temperatura ambientale

| | |
|--|-------------------------------|
| Requisito verifica di riscaldamento | Aumento di temperatura ≤ 45 K |
| Risultato | Prova superata |
| Resistenza alla corrente di breve durata 2,5 mm ² | 0,3 kA |
| Resistenza alla corrente di breve durata 4 mm ² | 0,48 kA |
| Risultato | Prova superata |

Rigidità dielettrica a frequenza di rete

| | |
|-----------------------------------|----------------|
| Tensione di prova valore nominale | 1,89 kV |
| Risultato | Prova superata |

Caratteristiche meccaniche

Dati meccanici

| | |
|------------------------|----|
| Parete laterale aperta | Sì |
|------------------------|----|

Controlli meccanici

Resistenza meccanica

| | |
|-----------|----------------|
| Risultato | Prova superata |
|-----------|----------------|

Fissaggio sul supporto

| | |
|---|----------------|
| Guida di supporto/supporto di fissaggio | NS 35 |
| Forza di prova valore nominale | 1 N |
| Risultato | Prova superata |

Prova di integrità e stabilità dei conduttori

| | |
|-------------------------|-------------------------------|
| Velocità di rotazione | 10 giri/min |
| Giri | 135 |
| Sezione conduttore/peso | 0,08 mm ² / 0,1 kg |
| | 2,5 mm ² /0,7 kg |
| | 4 mm ² /0,9 kg |
| Risultato | Prova superata |

Condizioni ambientali e della vita elettrica

Invecchiamento

| | |
|----------------------|----------------|
| Cicli di temperatura | 192 |
| Risultato | Prova superata |

Prova di fiamma ad ago

| | |
|------------------------|----------------|
| Durata di applicazione | 30 s |
| Risultato | Prova superata |

Vibrazioni/rumori a banda larga

| | |
|--------------------------|---|
| Specifica di prova | DIN EN 50155 (VDE 0115-200):2008-03 |
| Spettro | Controllo della vita elettrica categoria 2, montato su carrello |
| Frequenza | $f_1 = 5 \text{ Hz}$ fino a $f_2 = 250 \text{ Hz}$ |
| Livello ASD | 6,12 (m/s ²) ² /Hz |
| Accelerazione | 3,12g |
| Durata di prova per asse | 5 h |
| Direzioni di prova | Asse X, Y e Z |
| Risultato | Prova superata |

Urti

| | |
|--------------------|-------------------------------------|
| Specifica di prova | DIN EN 50155 (VDE 0115-200):2008-03 |
| Forma d'urto | Semisinusoidale |
| Accelerazione | 30g |

STTB 2,5-PV BU - Morsetto passante a due piani



3035108

<https://www.phoenixcontact.com/it/prodotti/3035108>

| | |
|------------------------------|-----------------------------|
| Durata urti | 18 ms |
| Numero di urti per direzione | 3 |
| Direzioni di prova | Asse X, Y e Z (pos. e neg.) |
| Risultato | Prova superata |

Condizioni ambientali

| | |
|---|---|
| Temperatura ambiente (esercizio) | -60 °C ... 110 °C (Intervallo di temperatura di esercizio compreso l'autorisaldamento, temperatura di esercizio massima a breve termine cfr. RTI Elec.) |
| Temperatura ambiente (stoccaggio/trasporto) | -25 °C ... 60 °C (per breve durata, non oltre le 24 h, da -60 °C °C a +70 °C) |
| Temperatura ambiente (montaggio) | -5 °C ... 70 °C |
| Temperatura ambiente (attivazione) | -5 °C ... 70 °C |
| Umidità dell'aria consentita (esercizio) | 20 % ... 90 % |
| Umidità dell'aria consentita (stoccaggio/trasporto) | 30 % ... 70 % |

Normative e prescrizioni

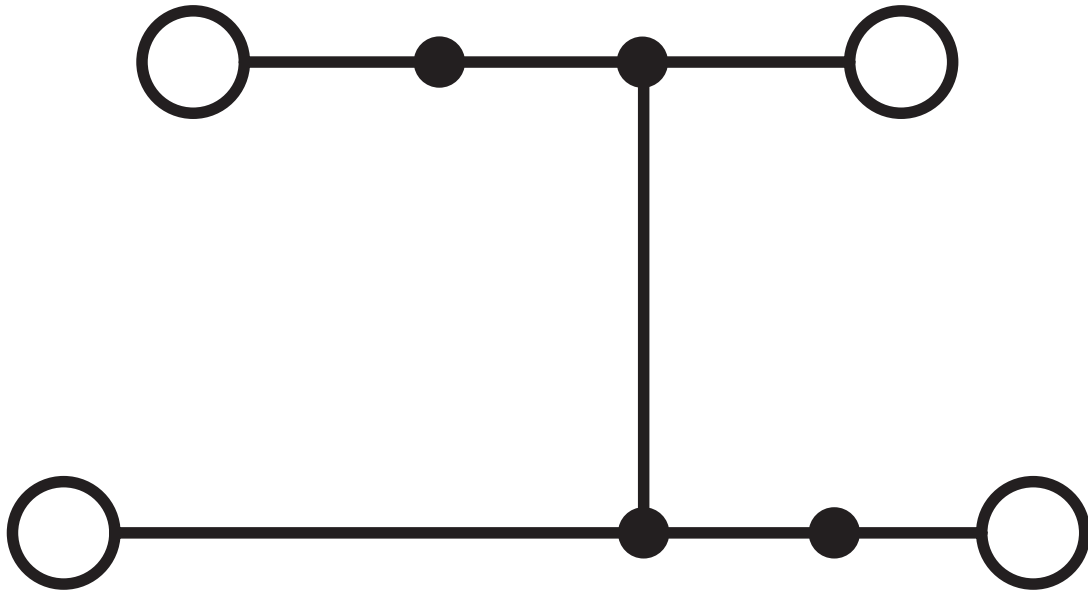
| | |
|-----------------|---------------|
| Attacco a norma | IEC 60947-7-1 |
|-----------------|---------------|

Montaggio

| | |
|-------------------|-----------|
| Tipo di montaggio | NS 35/7,5 |
| | NS 35/15 |

Disegni

Schema di collegamento



STTB 2,5-PV BU - Morsetto passante a due piani




3035108

<https://www.phoenixcontact.com/it/prodotti/3035108>


Omologazioni


To download certificates, visit the product detail page: <https://www.phoenixcontact.com/it/prodotti/3035108>

|  CSA ID omologazione: 13631 | | | | |
|--|-------------------------|-------------------------|-------------|----------------|
| | Tensione nominale U_N | Corrente nominale I_N | Sezione AWG | Sezione mm^2 |
| B | 300 V | 20 A | 28 - 12 | - |
| C | 300 V | 20 A | 28 - 12 | - |

|  IECEE CB Scheme ID omologazione: DE1-66179 | | | | |
|--|-------------------------|-------------------------|-------------|----------------|
| | Tensione nominale U_N | Corrente nominale I_N | Sezione AWG | Sezione mm^2 |
| keine | 500 V | 22 A | - | 0,2 - 2,5 |

|  VDE Zeichengenehmigung ID omologazione: 40009033 | | | | |
|--|-------------------------|-------------------------|-------------|----------------|
| | Tensione nominale U_N | Corrente nominale I_N | Sezione AWG | Sezione mm^2 |
| keine | 500 V | 22 A | - | 0,2 - 2,5 |

|  cULus Recognized ID omologazione: E60425 | | | | |
|--|-------------------------|-------------------------|-------------|----------------|
| | Tensione nominale U_N | Corrente nominale I_N | Sezione AWG | Sezione mm^2 |
| B | 300 V | 20 A | 28 - 12 | - |
| C | 300 V | 20 A | 28 - 12 | - |
| D | 600 V | 5 A | 28 - 12 | - |

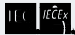
|  ATEX ID omologazione: KEMA00ATEX2052U | | | | |
|---|-------------------------|-------------------------|-------------|----------------|
| | Tensione nominale U_N | Corrente nominale I_N | Sezione AWG | Sezione mm^2 |
| keine | | | | |
| Solo conduttori flessibili | 440 V | 19,5 A | - | 0,08 - 2,5 |
| Solo conduttori rigidi | 440 V | 23,5 A | - | 0,08 - 4 |

STTB 2,5-PV BU - Morsetto passante a due piani





3035108

<https://www.phoenixcontact.com/it/prodotti/3035108>

|  IECEX ID omologazione: IECEX KEM 06.0051U | | | | |
|---|-------------------------|-------------------------|-------------|-----------------------|
| | Tensione nominale U_N | Corrente nominale I_N | Sezione AWG | Sezione mm^2 |
| keine | | | | |
| Solo conduttori flessibili | 440 V | 19,5 A | - | 0,08 - 2,5 |
| Solo conduttori rigidi | 440 V | 23,5 A | - | 0,08 - 4 |

|  CCC ID omologazione: 2020322313000621 | |
|---|--|
|---|--|

|  UKCA-EX ID omologazione: DEKRA 21UKEX0300U | |
|--|--|
|--|--|

|  EAC Ex ID omologazione: KZ 7500525010101950 | |
|---|--|
|---|--|

STTB 2,5-PV BU - Morsetto passante a due piani



3035108

<https://www.phoenixcontact.com/it/prodotti/3035108>

Classifiche

ECLASS

| | |
|-------------|----------|
| ECLASS-13.0 | 27250102 |
| ECLASS-15.0 | 27250102 |

ETIM

| | |
|-----------|----------|
| ETIM 10.0 | EC000897 |
|-----------|----------|

UNSPSC

| | |
|-------------|----------|
| UNSPSC 21.0 | 39121400 |
|-------------|----------|

STTB 2,5-PV BU - Morsetto passante a due piani



3035108

<https://www.phoenixcontact.com/it/prodotti/3035108>

Environmental product compliance

EU RoHS

| | |
|---|--------------------|
| Soddisfa i requisiti della direttiva RoHS | Sì, Nessuna deroga |
|---|--------------------|

China RoHS

| | |
|--|---|
| Environment friendly use period (EFUP) | EFUP-E |
| | Nessuna sostanza pericolosa al di sopra dei valori limite |

EU REACH SVHC

| | |
|---|---|
| Avviso di sostanza candidata REACH (n. CAS) | Nessuna sostanza con una percentuale di massa maggiore dello 0,1% |
|---|---|

Phoenix Contact 2026 © - Tutti i diritti riservati
<https://www.phoenixcontact.com>

PHOENIX CONTACT S.p.a.
Via Bellini, 39/41
20095 Cusano Milanino (MI)
+39 02 660591
info_it@phoenixcontact.com