

APH-ME - Piastra di supporto

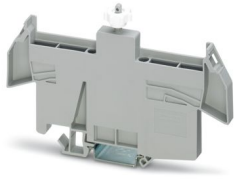


3034374

<https://www.phoenixcontact.com/it/prodotti/3034374>

Si prega di notare che i dati visualizzati in questo PDF sono stati generati dal nostro catalogo online. I dati completi sono disponibili nella documentazione per l'utente. Si applicano le condizioni generali di utilizzo per i download.

Piastra di supporto per il montaggio su guida DIN NS 35/7,5 e il fissaggio del profilo di copertura AP-ME, incluse viti di fissaggio e dadi zigrinati in plastica, piombabile su richiesta



I vantaggi

- Offre possibilità di posizionamento per i ponticelli a innesto FBS ...-8 ed è piombabile in via opzionale
- La piastra terminale APH-ME viene utilizzata con la copertura AP-ME

Dati commerciali

Codice articolo	3034374
Pezzi/conf.	10 Pezzi
Quantità di ordinazione minima	10 Pezzi
Nota	Produzione su ordinazione (non è possibile effettuare resi)
Codice vendita	BE61ZX
Codice prodotto	BE61ZX
GTIN	4046356316767
Peso per pezzo (confezione inclusa)	28,17 g
Peso per pezzo (confezione esclusa)	27,28 g
Numero tariffa doganale	39269097
Paese di origine	PL

APH-ME - Piastra di supporto

3034374

<https://www.phoenixcontact.com/it/prodotti/3034374>

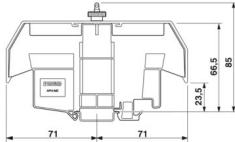


Dati tecnici

Caratteristiche articolo

Tipo di prodotto	Piastra di supporto
------------------	---------------------

Dimensioni

Disegno quotato	
Larghezza	8,2 mm
Altezza	138 mm
Profondità	91,8 mm
Profondità su NS 35/7,5	92,5 mm
Lunghezza	138 mm

Indicazioni materiale

Colore	grigio (RAL 7042)
Materiale	PA
Classe di combustibilità a norma UL 94	V2
Inserto materiale isolante statico a freddo	-60 °C
Indice di temperatura materiale isolante (DIN EN 60216-1 (VDE 0304-21))	130 °C
Indice di temperatura relativo materiale isolante (Elec., UL 746 B)	130 °C
Protezione antincendio per veicoli su rotaia (DIN EN 45545-2) R22	HL 1 - HL 3
Protezione antincendio per veicoli su rotaia (DIN EN 45545-2) R23	HL 1 - HL 3
Protezione antincendio per veicoli su rotaia (DIN EN 45545-2) R24	HL 1 - HL 3
Protezione antincendio per veicoli su rotaia (DIN EN 45545-2) R26	HL 1 - HL 3
Sviluppo di calore cono calorimetrico NFPA 130 (ASTM E 1354)	28 MJ/kg
Infiammabilità della superficie NFPA 130 (ASTM E 162)	superata
Densità ottica specifica dei fumi NFPA 130 (ASTM E 662)	superata
Tossicità dei fumi NFPA 130 (SMP 800C)	superata

Condizioni ambientali e della vita elettrica

Condizioni ambientali

Temperatura ambiente (esercizio)	-60 °C ... 105 °C (Temperatura di esercizio massima per breve tempo, vedi RTI Elec.)
Temperatura ambiente (stoccaggio/trasporto)	-25 °C ... 60 °C (per breve durata, non oltre le 24 h, da -60 °C °C a +70 °C)
Temperatura ambiente (montaggio)	-5 °C ... 70 °C

APH-ME - Piastra di supporto



3034374

<https://www.phoenixcontact.com/it/prodotti/3034374>

Temperatura ambiente (attivazione)	-5 °C ... 70 °C
Umidità dell'aria consentita (stoccaggio/trasporto)	30 % ... 70 %

Montaggio

Tipo di montaggio	NS 35/7,5
	NS 35/15

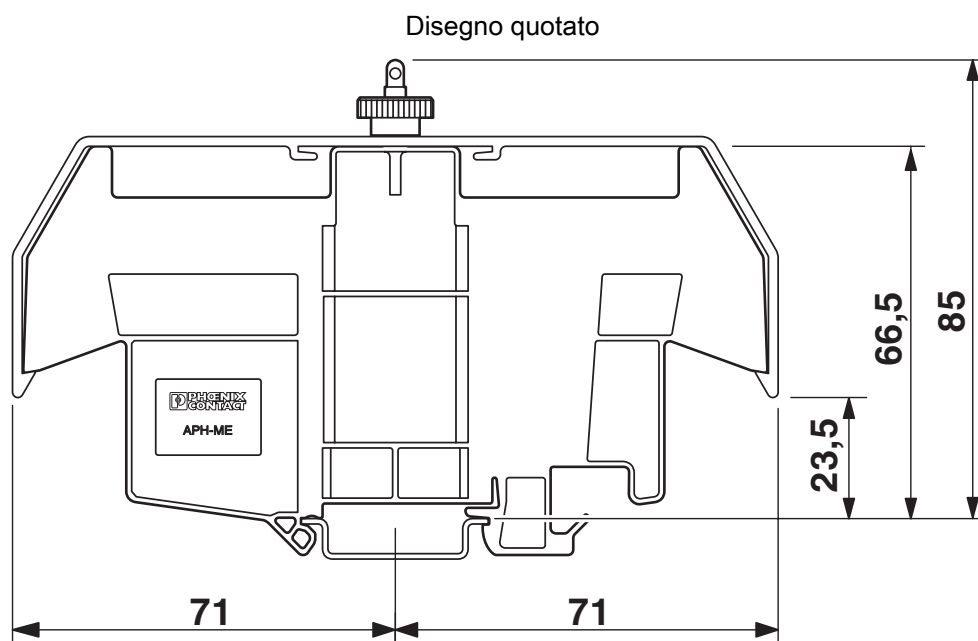
APH-ME - Piastra di supporto

3034374

<https://www.phoenixcontact.com/it/prodotti/3034374>



Disegni



APH-ME - Piastra di supporto



3034374

<https://www.phoenixcontact.com/it/prodotti/3034374>

Classifiche

ECLASS

ECLASS-13.0	27250302
ECLASS-15.0	27250302

ETIM

ETIM 10.0	EC001041
-----------	----------

UNSPSC

UNSPSC 21.0	39121400
-------------	----------

Environmental product compliance

EU RoHS

Soddisfa i requisiti della direttiva RoHS	Sì, Nessuna deroga
---	--------------------

China RoHS

Environment friendly use period (EFUP)	EFUP-E
	Nessuna sostanza pericolosa al di sopra dei valori limite

EU REACH SVHC

Avviso di sostanza candidata REACH (n. CAS)	Nessuna sostanza con una percentuale di massa maggiore dello 0,1%
---	---

EF3.1 Cambiamento climatico

CO2e kg	0,169 kg CO2e
---------	---------------