

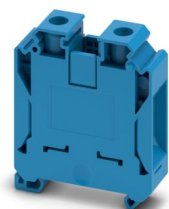
TB 35 CH I BU - Morsetto passante



3000778

<https://www.phoenixcontact.com/it/prodotti/3000778>

Si prega di notare che i dati visualizzati in questo PDF sono stati generati dal nostro catalogo online. I dati completi sono disponibili nella documentazione per l'utente. Si applicano le condizioni generali di utilizzo per i download.



Morsetto passante, tensione nominale: 1000 V, corrente nominale: 125 A, numero di connessioni: 2, tipo di connessione: Connessione a vite, Sezione di dimensionamento: 35 mm², sezione: 10 mm² - 35 mm², tipo di montaggio: NS 35/7,5, NS 35/15, colore: blu

Dati commerciali

Codice articolo	3000778
Pezzi/conf.	50 Pezzi
Quantità di ordinazione minima	50 Pezzi
Nota	Produzione su ordinazione (non è possibile effettuare resi)
Codice vendita	BEK211
Codice prodotto	BEK211
GTIN	4046356727549
Peso per pezzo (confezione inclusa)	53,902 g
Peso per pezzo (confezione esclusa)	51,58 g
Numero tariffa doganale	85369010
Paese di origine	Le informazioni sul paese di origine vengono fornite con la consegna.

Dati tecnici

Caratteristiche articolo

Tipo di prodotto	Morsetto passante
Famiglia di prodotti	TB
Numero collegamenti	2
Numero di file	1
Potenziali	1

Caratteristiche di isolamento

Categoria di sovratensione	III
Grado d'inquinamento	3

Caratteristiche elettriche

Tensione impulsiva di dimensionamento	8 kV
---------------------------------------	------

Dati di collegamento

Sezione nominale	35 mm ²
Collegamento	Connessione a vite
Filettatura	M6
Coppia di serraggio	3,2 ... 3,7 Nm
Lunghezza del tratto da spelare	16 mm
Attacco a norma	IEC 60947-7-1
Sezione conduttore rigida	10 mm ² ... 35 mm ²
Sezione conduttore AWG	6 ... 2 (convertito secondo IEC)
Sezione conduttore flessibile	10 mm ² ... 35 mm ²
Sezione conduttore flessibile [AWG]	6 ... 2 (convertito secondo IEC)
Sezione del conduttore flessibile (capocorda senza collare di isolamento)	10 mm ² ... 35 mm ²
Sezione del conduttore flessibile (capocorda e collare in plastica)	10 mm ² ... 35 mm ²
2 conduttori di sezione identica rigidi	6 mm ² ... 16 mm ²
2 conduttori con sezione identica AWG rigidi	6 ... 4 (convertito secondo IEC)
2 conduttori di sezione identica flessibili	6 mm ² ... 8 mm ²
2 conduttori della stessa sezione flessibili con puntalino senza collare in plastica	6 mm ² ... 10 mm ²
Sezione nominale	35 mm ²
Corrente nominale	125 A
Corrente di carico massima	125 A (con una sezione conduttore di 35 mm ²)
Tensione nominale	1000 V

Dimensioni

Larghezza	16 mm
Altezza	53,5 mm
Profondità su NS 35/7,5	62,1 mm
Profondità su NS 35/15	69,6 mm

Indicazioni materiale

Colore	blu (RAL 5015)
Classe di combustibilità a norma UL 94	V0
Gruppo materiale isolante	I
Materiale isolante	PA
Inserto materiale isolante statico a freddo	-60 °C
Indice di temperatura relativo materiale isolante (Elec., UL 746 B)	130 °C
Protezione antincendio per veicoli su rotaia (DIN EN 45545-2) R22	HL 1 - HL 3
Protezione antincendio per veicoli su rotaia (DIN EN 45545-2) R23	HL 1 - HL 3
Protezione antincendio per veicoli su rotaia (DIN EN 45545-2) R24	HL 1 - HL 3
Protezione antincendio per veicoli su rotaia (DIN EN 45545-2) R26	HL 1 - HL 3
Infiammabilità della superficie NFPA 130 (ASTM E 162)	superata
Densità ottica specifica dei fumi NFPA 130 (ASTM E 662)	superata
Tossicità dei fumi NFPA 130 (SMP 800C)	superata

Controlli elettrici

Prova di tensione impulsiva

Tensione di prova valore nominale	9,8 kV
Risultato	Prova superata

Test temperatura ambientale

Requisito verifica di riscaldamento	Aumento di temperatura ≤ 45 K
Risultato	Prova superata
Resistenza alla corrente di breve durata 35 mm ²	4,2 kA
Risultato	Prova superata

Rigidità dielettrica a frequenza di rete

Tensione di prova valore nominale	2,2 kV
Risultato	Prova superata

Caratteristiche meccaniche

Dati meccanici

Parete laterale aperta	No
------------------------	----

Controlli meccanici

Resistenza meccanica

Risultato	Prova superata
-----------	----------------

Fissaggio sul supporto

Guida di supporto/supporto di fissaggio	NS 35
Risultato	Prova superata

TB 35 CH I BU - Morsetto passante



3000778

<https://www.phoenixcontact.com/it/prodotti/3000778>

Prova di integrità e stabilità dei conduttori

Velocità di rotazione	10 (+/- 2) giri/min
Giri	135
Sezione conduttore/peso	10 mm ² /2 kg
	35 mm ² /6,8 kg
Risultato	Prova superata

Condizioni ambientali e della vita elettrica

Prova di fiamma ad ago

Durata di applicazione	30 s
Risultato	Prova superata

Condizioni ambientali

Temperatura ambiente (esercizio)	-60 °C ... 110 °C (Intervallo di temperatura di esercizio compreso l'autoriscaldamento, temperatura di esercizio massima a breve termine cfr. RTI Elec.)
Temperatura ambiente (stoccaggio/trasporto)	-25 °C ... 60 °C (per breve durata, non oltre le 24 h, da -60 °C °C a +70 °C)
Temperatura ambiente (montaggio)	-5 °C ... 70 °C
Temperatura ambiente (attivazione)	-5 °C ... 70 °C
Umidità dell'aria consentita (esercizio)	20 % ... 90 %
Umidità dell'aria consentita (stoccaggio/trasporto)	30 % ... 70 %

Normative e prescrizioni

Attacco a norma	IEC 60947-7-1
-----------------	---------------

Montaggio

Tipo di montaggio	NS 35/7,5
	NS 35/15

TB 35 CH I BU - Morsetto passante

3000778

<https://www.phoenixcontact.com/it/prodotti/3000778>



Disegni

Schema di collegamento



TB 35 CH I BU - Morsetto passante




3000778

<https://www.phoenixcontact.com/it/prodotti/3000778>

Omologazioni

📄 To download certificates, visit the product detail page: <https://www.phoenixcontact.com/it/prodotti/3000778>

 cULus Recognized ID omologazione: E60425		Tensione nominale U_N	Corrente nominale I_N	Sezione AWG	Sezione mm^2
B		600 V	115 A	8 - 2	-
C		600 V	115 A	8 - 2	-

TB 35 CH I BU - Morsetto passante



3000778

<https://www.phoenixcontact.com/it/prodotti/3000778>

Classifiche

ECLASS

ECLASS-13.0	27250101
ECLASS-15.0	27250101

ETIM

ETIM 10.0	EC000897
-----------	----------

UNSPSC

UNSPSC 21.0	39121400
-------------	----------

Environmental product compliance

EU RoHS

Soddisfa i requisiti della direttiva RoHS	Sì, Nessuna deroga
---	--------------------

China RoHS

Environment friendly use period (EFUP)	EFUP-E
	Nessuna sostanza pericolosa al di sopra dei valori limite

EU REACH SVHC

Avviso di sostanza candidata REACH (n. CAS)	Nessuna sostanza con una percentuale di massa maggiore dello 0,1%
---	---