

# TC-D37SUB-ADIO16-MP-P-UNI - Portamoduli



2906639

<https://www.phoenixcontact.com/it/prodotti/2906639>

Si prega di notare che i dati visualizzati in questo PDF sono stati generati dal nostro catalogo online. I dati completi sono disponibili nella documentazione per l'utente. Si applicano le condizioni generali di utilizzo per i download.

Termination Carrier universale per il collegamento di 16 isolatori galvanici MINI Analog Pro a schede di ingresso/uscita digitali o analogiche, tramite connettori D-SUB, 37 poli (collegamento 1:1)



## I vantaggi

- Circuito stampato passivo disaccoppiato meccanicamente
- Profilo in alluminio robusto con guida DIN integrata
- Elementi laterali con supporti finali integrati
- Connessione di sistema connettore maschio D-SUB, 37 poli (collegamento 1:1)
- L'alimentazione semplice o ridondante (disaccoppiata da diodi, con protezione contro le inversioni di polarità) e la funzione di supervisione vengono realizzate mediante modulo per guida separato
- I set di cavi per il collegamento del segnale sono inclusi nella fornitura e non vanno ordinati a parte

## Dati commerciali

Codice articolo	2906639
Pezzi/conf.	1 Pezzi
Quantità di ordinazione minima	1 Pezzi
Nota	Produzione su ordinazione (non è possibile effettuare resi)
Codice vendita	DK273W
Codice prodotto	DK273W
GTIN	4055626119977
Peso per pezzo (confezione inclusa)	1,239 kg
Peso per pezzo (confezione esclusa)	1,18 kg
Numero tariffa doganale	85366990
Paese di origine	DE

# TC-D37SUB-ADIO16-MP-P-UNI - Portamoduli



2906639

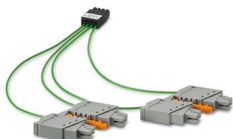
<https://www.phoenixcontact.com/it/prodotti/2906639>

## Set composto da

### TC-C-2PRO-PT-05061516 - Set di cavi

2905914

<https://www.phoenixcontact.com/it/prodotti/2905914>



Set di cavi per la trasmissione di segnale sul Termination Carrier per i moduli della serie MINI Analog Pro. Collegamento dei punti di connessione 5 e 6 di due moduli affiancati MINI Analog Pro mediante un connettore PTSM a 4 poli su scheda segnale.

---

### TC-C-PTBP-PT-SET1 - Set di cavi

2905915

<https://www.phoenixcontact.com/it/prodotti/2905915>



Set di cavi per modulo di alimentazione MINI MCR-2-PTB-PT (cod. art.: 2902958) e modulo di segnalazione errore MINI MCR-2-FM-RC-PT (cod. art.: 2904508), per l'uso sul Termination Carrier per i moduli della serie MINI Analog Pro.

# TC-D37SUB-ADIO16-MP-P-UNI - Portamoduli

2906639

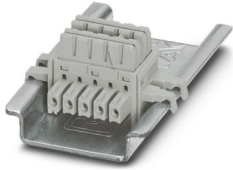
<https://www.phoenixcontact.com/it/prodotti/2906639>



## ME 6,2 TBUS-2 1,5/5-ST-3,81 GY - Connettore bus per guide DIN

2695439

<https://www.phoenixcontact.com/it/prodotti/2695439>



Connettore bus per guide DIN (TBUS), 5 poli, per il ponticellamento dell'alimentazione di tensione, inseribili a scatto sulle guide NS 35/...secondo EN 60715

## Dati tecnici

### Note

Nota per il funzionamento	Per l'uso conforme è necessario rispettare le specifiche della direttiva d'installazione (vedi download). Per le applicazioni o l'uso con prodotti di terzi è necessario rispettare anche le specifiche, gli avvertimenti e le avvertenze di sicurezza del rispettivo produttore terzo.
---------------------------	---

### Caratteristiche articolo

Tipo di prodotto	Portamoduli
Caratteristiche di isolamento: Distanze in aria e linee di fuga	
isolamento	Isolamento di base
Categoria di sovratensione	II
Grado di inquinamento	2

### Caratteristiche elettriche

Max. corrente consentita	< 1 A (Segnale/ canale)
Tensione nominale $U_N$	< 30 V DC (per segnale/canale)

#### Distanze in aria e linee di fuga

Tensione di isolamento nominale	50 V
Tensione impulsiva di dimensionamento	0,5 kV

#### Alimentazione

Denominazione	Modulo di alimentazione
Nota	Alimentazione mediante modulo di alimentazione 2902067 MINI MCR-2-PTB-PT e modulo di segnalazione errori 2904508 MINI MCR-2-FM-RC-PT
Fusibile	2x 2,5 A sul circuito stampato, ritardato (sostituibile)
Tensione d'ingresso	24 V DC
Range tensione d'ingresso	19,2 V DC ... 30 V DC
Corrente d'ingresso	≤ 2 A
Alimentazione ridondante	sì, disaccoppiato da diodi
Protezione contro inversione di polarità e contro le sovratensioni	sì
Denominazione uscita	Uscita di commutazione
Tipo di commutazione del contatto	1 contatto in apertura (aperto in caso di allarme)
Max. tensione commutabile	30 V DC (50 mA)

### Dati di collegamento

#### Tensione di alimentazione

Collegamento	Connessione a vite
Lunghezza del tratto da spelare	7 mm
Numero collegamenti	1
Numero di poli	6

2906639

<https://www.phoenixcontact.com/it/prodotti/2906639>

Sezione conduttore rigida	0,14 mm <sup>2</sup> ... 2,5 mm <sup>2</sup>
Sezione conduttore flessibile	0,14 mm <sup>2</sup> ... 2,5 mm <sup>2</sup>
Sezione conduttore AWG	24 ... 12

## Livello di controllo

Collegamento	Connettore maschio D-SUB
Numero collegamenti	1
Numero di poli	37

## Segnalazione

Segnalazione stato	2 x LED rossi (errore)
	2 x LED verdi (PWR1 e PWR2)

## Dimensioni

Larghezza	136 mm
Altezza	170 mm
Profondità	159,5 mm

## Indicazioni materiale

Classe di combustibilità a norma UL 94	V0
--	----

## Condizioni ambientali e della vita elettrica

## Condizioni ambientali

Grado di protezione	IP00
Temperatura ambiente (esercizio)	-20 °C ... 60 °C (Rispettare le specifiche dei moduli)
Temperatura ambiente (stoccaggio/trasporto)	-40 °C ... 80 °C
Posizione elevata	≤ 2000 m
Umidità dell'aria consentita (esercizio)	5 % ... 95 % (senza condensa)
Urti	15g, a norma IEC 60068-2-27
Vibrazioni (funzionamento)	2g, a norma IEC 60068-2-6

## Omologazioni

## UL, USA / Canada

Siglatura	UL 61010 Listed
	Class I, Div. 2, Groups A, B, C, D T4
	Class I, Zone 2, Group IIC

## Normative e prescrizioni

## Distanze in aria e linee di fuga

Norme/Disposizioni	EN IEC 60664-1
--------------------	----------------

## Montaggio

Tipo di montaggio	Montaggio su guida DIN
Nota per il montaggio	senza supporto finale

# TC-D37SUB-ADIO16-MP-P-UNI - Portamoduli



2906639

<https://www.phoenixcontact.com/it/prodotti/2906639>


Posizione di installazione


verticale, orizzontale


2906639


<https://www.phoenixcontact.com/it/prodotti/2906639>


## Omologazioni

 To download certificates, visit the product detail page: <https://www.phoenixcontact.com/it/prodotti/2906639>

 <b>UL Listed</b> ID omologazione: E330267				
	Tensione nominale $U_N$	Corrente nominale $I_N$	Sezione AWG	Sezione $mm^2$
keine				
	50 V	1 A	-	-

 <b>cUL Listed</b> ID omologazione: E330267				
	Tensione nominale $U_N$	Corrente nominale $I_N$	Sezione AWG	Sezione $mm^2$
keine				
	50 V	1 A	-	-

 <b>cUL Listed</b> ID omologazione: E199827				
	Tensione nominale $U_N$	Corrente nominale $I_N$	Sezione AWG	Sezione $mm^2$
keine				
	50 V	1 A	-	-

 <b>UL Listed</b> ID omologazione: E199827				
	Tensione nominale $U_N$	Corrente nominale $I_N$	Sezione AWG	Sezione $mm^2$
keine				
	50 V	1 A	-	-

2906639

<https://www.phoenixcontact.com/it/prodotti/2906639>

## Classifiche

### ECLASS

ECLASS-13.0	27141152
ECLASS-15.0	27141152

### ETIM

ETIM 10.0	EC002780
-----------	----------

### UNSPSC

UNSPSC 21.0	39121400
-------------	----------

## Environmental product compliance

### EU RoHS

Soddisfa i requisiti della direttiva RoHS	Sì
con eccezione delle deroghe, se note	6(c), 7(c)-I

### China RoHS

Environment friendly use period (EFUP)	EFUP-50
	Una tabella per la dichiarazione China RoHS in base all'articolo è disponibile nell'area di download di ciascun articolo alla voce "Dichiarazione del produttore". Per tutti gli articoli con EFUP-E non viene allestita né richiesta alcuna tabella per la dichiarazione China RoHS.

### EU REACH SVHC

Avviso di sostanza candidata REACH (n. CAS)	Nessuna sostanza con una percentuale di massa maggiore dello 0,1%
---	---