

TC-2KS50-DO16-EX-PR-RS - Portamoduli



2905678

<https://www.phoenixcontact.com/it/prodotti/2905678>

Si prega di notare che i dati visualizzati in questo PDF sono stati generati dal nostro catalogo online. I dati completi sono disponibili nella documentazione per l'utente. Si applicano le condizioni generali di utilizzo per i download.



Termination Carrier per il collegamento ridondante di 16 blocchi di controllo valvola MACX Analog Ex i a schede di uscita digitali del controllore Yokogawa ProSafe-RS, mediante due connettori KS50, 50 poli. Adatto per la scheda Yokogawa SDV541.

I vantaggi

- Circuito stampato passivo disaccoppiato meccanicamente
- Connessione di sistema ridondante, 50 poli (KS/AKB compatibile)
- L'alimentazione semplice o ridondante (disaccoppiata da diodi, con protezione contro le inversioni di polarità) e la funzione di supervisione vengono realizzate mediante modulo per guida separato
- Profilo in alluminio robusto con guida DIN integrata
- Elementi laterali con supporti finali integrati
- I set di cavi per il collegamento del segnale sono inclusi nella fornitura e non vanno ordinati a parte

Dati commerciali

Codice articolo	2905678
Pezzi/conf.	1 Pezzi
Quantità di ordinazione minima	1 Pezzi
Nota	Produzione su ordinazione (non è possibile effettuare resi)
Codice vendita	DK271C
Codice prodotto	DK271C
GTIN	4046356986717
Peso per pezzo (confezione inclusa)	333,33 g
Peso per pezzo (confezione esclusa)	333,33 g
Numero tariffa doganale	85369010
Paese di origine	DE

TC-2KS50-DO16-EX-PR-RS - Portamoduli

2905678

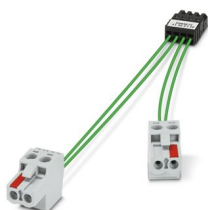
<https://www.phoenixcontact.com/it/prodotti/2905678>

Set composto da

TC-C-MAX2-SC-31322122 - Set di cavi

2904674

<https://www.phoenixcontact.com/it/prodotti/2904674>



Set di cavi per la trasmissione di segnale sul Termination Carrier per moduli a due canali o moduli con doppia uscita della serie MACX Analog Ex. Collegamento dei punti di connessione 3.1 e 3.2 così come 2.1 e 2.2 (trasmissione del segnale) su scheda segnale.

TC-C-PTB3-SC-SET1 - Set di cavi

2905216

<https://www.phoenixcontact.com/it/prodotti/2905216>



Set di cavi per modulo di alimentazione e di segnalazione errore TC-MACX-MCR-PTB (cod. art.: 2904673), per l'uso sul Termination Carrier per gli amplificatori di isolamento della serie MACX Analog Ex.

TC-2KS50-DO16-EX-PR-RS - Portamoduli

2905678

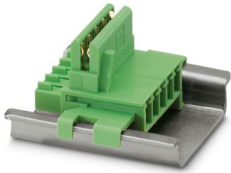
<https://www.phoenixcontact.com/it/prodotti/2905678>

ME 17,5 TBUS 1,5/ 5-ST-3,81 GN - Connettore bus per guide DIN

2709561

<https://www.phoenixcontact.com/it/prodotti/2709561>

Connettore bus per guide DIN per il montaggio su guida. Universale per custodia TBUS. Contatti dorati, 5 poli.

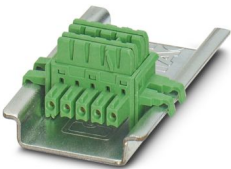


ME 6,2 TBUS-2 1,5/5-ST-3,81 GN - Connettore bus per guide DIN

2869728

<https://www.phoenixcontact.com/it/prodotti/2869728>

Connettore bus per guide DIN per il montaggio su guida. Universale per custodia TBUS. Contatti dorati, 5 poli.



Dati tecnici

Note

Nota per il funzionamento	Per l'uso conforme è necessario rispettare le specifiche della direttiva d'installazione (vedi download). Per le applicazioni o l'uso con prodotti di terzi è necessario rispettare anche le specifiche, gli avvertimenti e le avvertenze di sicurezza del rispettivo produttore terzo.
---------------------------	---

Caratteristiche articolo

Tipo di prodotto	Portamoduli
Caratteristiche di isolamento: Distanze in aria e linee di fuga	
isolamento	Isolamento di base
Categoria di sovratensione	II
Grado di inquinamento	2

Caratteristiche elettriche

Max. corrente consentita	30 mA (Segnale/ canale)
Tensione nominale U_N	< 30 V DC (per segnale/canale)

Distanze in aria e linee di fuga

Tensione di isolamento nominale	50 V
Tensione impulsiva di dimensionamento	0,5 kV

Controllore supportato: YOKOGAWA ProSafe-RS

Scheda I/O adatta	SDV541
-------------------	--------

Alimentazione

Denominazione	Modulo di alimentazione
Nota	Alimentazione mediante modulo di alimentazione e segnalazione errore 2904673 TC-MACX-MCR-PTB.
Fusibile	2x 2,5 A sul circuito stampato, ritardato (sostituibile)
Tensione d'ingresso	24 V DC
Range tensione d'ingresso	19,2 V DC ... 30 V DC
Corrente d'ingresso	≤ 2 A
Alimentazione ridondante	sì, disaccoppiato da diodi
Protezione contro inversione di polarità e contro le sovratensioni	sì
Denominazione uscita	Uscita di commutazione
Tipo di commutazione del contatto	1 contatto in apertura (aperto in caso di allarme)
Max. tensione commutabile	50 V DC (0,3 A) 30 V DC (2 A) 33 V AC (2 A)

Dati di collegamento

Tensione di alimentazione

Collegamento	Connessione a vite
Lunghezza del tratto da spelare	7 mm
Numero collegamenti	1
Numero di poli	6
Sezione conduttore rigida	0,14 mm ² ... 2,5 mm ²
Sezione conduttore flessibile	0,14 mm ² ... 2,5 mm ²
Sezione conduttore AWG	24 ... 12

Livello di controllo

Collegamento	Yokogawa, compatibile KS
Numero collegamenti	2
Numero di poli	50

Segnalazione

Segnalazione stato	1 x LED rosso (errore)
	2 x LED verdi (PWR1 e PWR2)

Dimensioni

Larghezza	242 mm
Altezza	170 mm
Profondità	159,5 mm

Indicazioni materiale

Classe di combustibilità a norma UL 94	V0
--	----

Condizioni ambientali e della vita elettrica

Condizioni ambientali

Grado di protezione	IP00
Temperatura ambiente (esercizio)	-20 °C ... 60 °C (Rispettare le specifiche dei moduli)
Temperatura ambiente (stoccaggio/trasporto)	-40 °C ... 80 °C
Posizione elevata	≤ 2000 m
Umidità dell'aria consentita (esercizio)	5 % ... 95 % (senza condensa)
Urti	15g, a norma IEC 60068-2-27
Vibrazioni (funzionamento)	2g, a norma IEC 60068-2-6

Omologazioni

UL, USA / Canada

Siglatura	UL 61010 Listed
	Class I, Div. 2, Groups A, B, C, D T4
	Class I, Zone 2, Group IIC

Normative e prescrizioni

Distanze in aria e linee di fuga

Norme/Disposizioni	DIN EN 50178
--------------------	--------------

TC-2KS50-DO16-EX-PR-RS - Portamoduli



2905678

<https://www.phoenixcontact.com/it/prodotti/2905678>


Montaggio


Tipo di montaggio	Montaggio su guida DIN
Nota per il montaggio	senza supporto finale
Posizione di installazione	verticale, orizzontale

2905678


<https://www.phoenixcontact.com/it/prodotti/2905678>


Omologazioni

 To download certificates, visit the product detail page: <https://www.phoenixcontact.com/it/prodotti/2905678>

 UL Listed ID omologazione: E330267				
	Tensione nominale U_N	Corrente nominale I_N	Sezione AWG	Sezione mm^2
keine				
	50 V	1 A	-	-

 cUL Listed ID omologazione: E330267				
	Tensione nominale U_N	Corrente nominale I_N	Sezione AWG	Sezione mm^2
keine				
	50 V	1 A	-	-

 cUL Listed ID omologazione: E199827				
	Tensione nominale U_N	Corrente nominale I_N	Sezione AWG	Sezione mm^2
keine				
	50 V	1 A	-	-

 UL Listed ID omologazione: E199827				
	Tensione nominale U_N	Corrente nominale I_N	Sezione AWG	Sezione mm^2
keine				
	50 V	1 A	-	-

2905678

<https://www.phoenixcontact.com/it/prodotti/2905678>

Classifiche

ECLASS

ECLASS-13.0	27141152
ECLASS-15.0	27141152

ETIM

ETIM 10.0	EC002780
-----------	----------

UNSPSC

UNSPSC 21.0	39121400
-------------	----------

2905678

<https://www.phoenixcontact.com/it/prodotti/2905678>

Environmental product compliance

EU RoHS

Soddisfa i requisiti della direttiva RoHS	Sì
con eccezione delle deroghe, se note	6(c), 7(c)-I

China RoHS

Environment friendly use period (EFUP)	EFUP-50
	Una tabella per la dichiarazione China RoHS in base all'articolo è disponibile nell'area di download di ciascun articolo alla voce "Dichiarazione del produttore". Per tutti gli articoli con EFUP-E non viene allestita né richiesta alcuna tabella per la dichiarazione China RoHS.

EU REACH SVHC

Avviso di sostanza candidata REACH (n. CAS)	Nessuna sostanza con una percentuale di massa maggiore dello 0,1%
---	---

Phoenix Contact 2026 © - Tutti i diritti riservati
<https://www.phoenixcontact.com>

PHOENIX CONTACT S.p.a.
Via Bellini, 39/41
20095 Cusano Milanino (MI)
+39 02 660591
info_it@phoenixcontact.com