

2902932

<https://www.phoenixcontact.com/it/prodotti/2902932>

Si prega di notare che i dati visualizzati in questo PDF sono stati generati dal nostro catalogo online. I dati completi sono disponibili nella documentazione per l'utente. Si applicano le condizioni generali di utilizzo per i download.



Termination Carrier universale per il collegamento di 16 isolatori galvanici MACX Analog Ex i a schede di ingresso/uscita digitali o analogiche, tramite connettori D-SUB, 37 poli (collegamento 1:1), con collegamento al multiplexer HART

## I vantaggi

- Circuito stampato passivo disaccoppiato meccanicamente
- Profilo in alluminio robusto con guida DIN integrata
- Elementi laterali con supporti finali integrati
- Connessione di sistema connettore maschio D-SUB, 37 poli (collegamento 1:1)
- L'alimentazione semplice o ridondante (disaccoppiata da diodi, con protezione contro le inversioni di polarità) e la funzione di supervisione vengono realizzate mediante modulo per guida separato
- Interfaccia per connessione al multiplexer HART
- I set di cavi per il collegamento del segnale sono inclusi nella fornitura e non vanno ordinati a parte

## Dati commerciali

Codice articolo	2902932
Pezzi/conf.	1 Pezzi
Quantità di ordinazione minima	1 Pezzi
Nota	Produzione su ordinazione (non è possibile effettuare resi)
Codice vendita	DK271W
Codice prodotto	DK271W
GTIN	4046356697989
Peso per pezzo (confezione inclusa)	1.386,4 g
Peso per pezzo (confezione esclusa)	444,44 g
Numero tariffa doganale	85366990
Paese di origine	DE

# TC-D37SUB-AIO16-EX-PS-UNI - Portamoduli



2902932

<https://www.phoenixcontact.com/it/prodotti/2902932>

## Set composto da

### TC-C-MAX2-SC-31320000 - Set di cavi

2902425

<https://www.phoenixcontact.com/it/prodotti/2902425>



Set di cavi per la trasmissione di segnale sul Termination Carrier per i moduli della serie MACX Analog Ex. Collegamento dei punti di connessione 3.1 e 3.2 (trasmissione del segnale) su scheda segnale.

---

### TC-C-PTB3-SC-SET1 - Set di cavi

2905216

<https://www.phoenixcontact.com/it/prodotti/2905216>



Set di cavi per modulo di alimentazione e di segnalazione errore TC-MACX-MCR-PTB (cod. art.: 2904673), per l'uso sul Termination Carrier per gli amplificatori di isolamento della serie MACX Analog Ex.

# TC-D37SUB-AIO16-EX-PS-UNI - Portamoduli



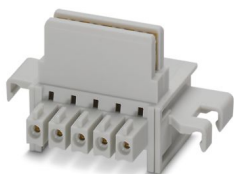
2902932

<https://www.phoenixcontact.com/it/prodotti/2902932>

## ME 17,5 TBUS 1,5/ 5-ST-3,81 GY - Connettore bus per guide DIN

1090049

<https://www.phoenixcontact.com/it/prodotti/1090049>



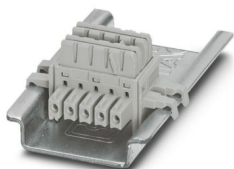
Connettore bus per guide DIN, colore: grigio, corrente nominale: 8 A (contatti paralleli), tensione di dimensionamento (III/2): 125 V, numero poli: 5, serie di prodotti: TBUS5-17,5..., passo: 3,81 mm, montaggio: Montaggio su guida DIN, bloccaggio: assente, tipo di fissaggio: assente, tipo di confezione: confezionato nel cartone, Articolo con contatti dorati, connettore bus per il collegamento a custodie per l'elettronica, 5 contatti paralleli

---

## ME 6,2 TBUS-2 1,5/5-ST-3,81 GY - Connettore bus per guide DIN

2695439

<https://www.phoenixcontact.com/it/prodotti/2695439>



Connettore bus per guide DIN (TBUS), 5 poli, per il ponticellamento dell'alimentazione di tensione, inseribili a scatto sulle guide NS 35/...secondo EN 60715

## Dati tecnici

### Note

Istruzioni per l'ordine:	2318457 VIP-CAB-FLK14-0,14/... : < 3 m
Nota per il funzionamento	Per l'uso conforme è necessario rispettare le specifiche della direttiva d'installazione (vedi download). Per le applicazioni o l'uso con prodotti di terzi è necessario rispettare anche le specifiche, gli avvertimenti e le avvertenze di sicurezza del rispettivo produttore terzo.

### Limitazione dell'uso

Nota EMC	EMC: prodotto in classe A, vedere la dichiarazione del produttore nell'area download
----------	--

### Caratteristiche articolo

Tipo di prodotto	Portamoduli
------------------	-------------

### Caratteristiche di isolamento: Distanze in aria e linee di fuga

isolamento	Isolamento di base
Categoria di sovratensione	II
Grado di inquinamento	2

### Caratteristiche elettriche

Max. corrente consentita	23 mA (Segnale/ canale)
Tensione nominale $U_N$	< 30 V DC (per segnale/canale)

### Distanze in aria e linee di fuga

Tensione di isolamento nominale	50 V
Tensione impulsiva di dimensionamento	0,5 kV

### Controllore supportato: universale

Scheda I/O adatta	universal
-------------------	-----------

### Alimentazione

Denominazione	Modulo di alimentazione
Nota	Alimentazione mediante modulo di alimentazione e segnalazione errore 2904673 TC-MACX-MCR-PTB.
Fusibile	2x 2,5 A sul circuito stampato, ritardato (sostituibile)
Tensione d'ingresso	24 V DC
Range tensione d'ingresso	19,2 V DC ... 30 V DC
Corrente d'ingresso	≤ 2 A
Alimentazione ridondante	sì, disaccoppiato da diodi
Protezione contro inversione di polarità e contro le sovratensioni	sì
Denominazione uscita	Uscita di commutazione
Tipo di commutazione del contatto	1 contatto in apertura (aperto in caso di allarme)
Max. tensione commutabile	50 V DC (0,3 A) 30 V DC (2 A)

33 V AC (2 A)

## Dati di collegamento

## Tensione di alimentazione

Collegamento	Connessione a vite
Lunghezza del tratto da spelare	7 mm
Numero collegamenti	1
Numero di poli	6
Sezione conduttore rigida	0,14 mm <sup>2</sup> ... 2,5 mm <sup>2</sup>
Sezione conduttore flessibile	0,14 mm <sup>2</sup> ... 2,5 mm <sup>2</sup>
Sezione conduttore AWG	24 ... 12

## Livello di controllo

Collegamento	Connettore maschio D-SUB
Numero collegamenti	1
Numero di poli	37

## X11

Collegamento	Connettore maschio IDC/FLK
Numero collegamenti	1
Numero di poli	14
Nota	Per il collegamento di 16 utenze HART al multiplexer HART

## X12

Collegamento	Connettore maschio IDC/FLK
Numero collegamenti	1
Numero di poli	14
Nota	Per il collegamento di un secondo TC-D37SUB-AIO16-EX-PS-UNI (ulteriori 16 canali HART)

## Segnalazione

Segnalazione stato	1 x LED rosso (errore)
	2 x LED verdi (PWR1 e PWR2)

## Dimensioni

Larghezza	242 mm
Altezza	170 mm
Profondità	159,5 mm

## Indicazioni materiale

Classe di combustibilità a norma UL 94	V0
--	----

## Condizioni ambientali e della vita elettrica

## Condizioni ambientali

Grado di protezione	IP00
---------------------	------

2902932

<https://www.phoenixcontact.com/it/prodotti/2902932>

Temperatura ambiente (esercizio)	-20 °C ... 60 °C (Rispettare le specifiche dei moduli)
Temperatura ambiente (stoccaggio/trasporto)	-40 °C ... 80 °C
Posizione elevata	≤ 2000 m
Umidità dell'aria consentita (esercizio)	5 % ... 95 % (senza condensa)
Urti	15g, a norma IEC 60068-2-27
Vibrazioni (funzionamento)	2g, a norma IEC 60068-2-6

## Omologazioni

### ATEX

Siglatura	⊕ II 3 G Ex nA IIC T4 Gc X
-----------	----------------------------

### UKCA Ex (UKEX)

Siglatura	⊕ II 3 G Ex nA IIC T4 Gc
Certificato	PxCIF21UKEX2924854X

### UL, USA / Canada

Siglatura	UL 61010 Listed
	Class I, Div. 2, Groups A, B, C, D T4
	Class I, Zone 2, Group IIC

## Normative e prescrizioni

### Distanze in aria e linee di fuga

Norme/Disposizioni	EN 60664-1
--------------------	------------

## Montaggio


Tipo di montaggio	Montaggio su guida DIN
Nota per il montaggio	senza supporto finale
Posizione di installazione	verticale, orizzontale




2902932


<https://www.phoenixcontact.com/it/prodotti/2902932>


## Omologazioni

 To download certificates, visit the product detail page: <https://www.phoenixcontact.com/it/prodotti/2902932>

 <b>UL Listed</b> ID omologazione: E330267				
	Tensione nominale $U_N$	Corrente nominale $I_N$	Sezione AWG	Sezione $mm^2$
keine				
	50 V	1 A	-	-

 <b>cUL Listed</b> ID omologazione: E330267				
	Tensione nominale $U_N$	Corrente nominale $I_N$	Sezione AWG	Sezione $mm^2$
keine				
	50 V	1 A	-	-

 <b>cUL Listed</b> ID omologazione: E199827				
	Tensione nominale $U_N$	Corrente nominale $I_N$	Sezione AWG	Sezione $mm^2$
keine				
	50 V	1 A	-	-

 <b>UL Listed</b> ID omologazione: E199827				
	Tensione nominale $U_N$	Corrente nominale $I_N$	Sezione AWG	Sezione $mm^2$
keine				
	50 V	1 A	-	-

2902932

<https://www.phoenixcontact.com/it/prodotti/2902932>

## Classifiche

### ECLASS

ECLASS-13.0	27141152
ECLASS-15.0	27141152

### ETIM

ETIM 10.0	EC002780
-----------	----------

### UNSPSC

UNSPSC 21.0	39121400
-------------	----------

## Environmental product compliance

## EU RoHS

Soddisfa i requisiti della direttiva RoHS	Sì
con eccezione delle deroghe, se note	6(c), 7(a), 7(c)-I

## China RoHS

Environment friendly use period (EFUP)	EFUP-50
	Una tabella per la dichiarazione China RoHS in base all'articolo è disponibile nell'area di download di ciascun articolo alla voce "Dichiarazione del produttore". Per tutti gli articoli con EFUP-E non viene allestita né richiesta alcuna tabella per la dichiarazione China RoHS.

## EU REACH SVHC

Avviso di sostanza candidata REACH (n. CAS)	Nessuna sostanza con una percentuale di massa maggiore dello 0,1%
---	---