

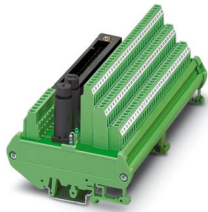
# FLKMS-2KS50/32IM/YCS - Modulo passivo



2901896

<https://www.phoenixcontact.com/it/prodotti/2901896>

Si prega di notare che i dati visualizzati in questo PDF sono stati generati dal nostro catalogo online. I dati completi sono disponibili nella documentazione per l'utente. Si applicano le condizioni generali di utilizzo per i download.



La figura mostra la versione FLKMS-  
KS50/32IM/YCS

Modulo a 32 canali con connessione a vite a 3 conduttori e connettore ridondante.  
Adatto per schede Yokogawa ADV151, ADV161, ADV551, ADV561.

## Dati commerciali

Codice articolo	2901896
Pezzi/conf.	1 Pezzi
Quantità di ordinazione minima	1 Pezzi
Nota	Produzione su ordinazione (non è possibile effettuare resi)
Codice vendita	DK218N
Codice prodotto	DK218N
GTIN	4046356639101
Peso per pezzo (confezione inclusa)	603,4 g
Peso per pezzo (confezione esclusa)	603,4 g
Numero tariffa doganale	85369010
Paese di origine	DE

## Dati tecnici

### Caratteristiche articolo

Tipo di prodotto	Modulo di interfaccia
Numero di canali	32

### Caratteristiche di isolamento: Distanze in aria e linee di fuga

isolamento	Isolamento funzionale
Categoria di sovratensione	II
Grado di inquinamento	2

### Caratteristiche elettriche

Range tensione di esercizio	19,2 V DC ... 26,4 V DC
Fusibile	2 A 5x20 (rapido) (F101, F102)
Corrente (per derivazione)	≤ 1 A
Corrente (Alimentazione di tensione)	≤ 2 A (T <sub>U</sub> = 50 °C)
	≤ 1,8 A (T <sub>U</sub> = 60 °C)
	≤ 1,5 A (T <sub>U</sub> = 70 °C)

### Distanze in aria e linee di fuga

Tensione di isolamento nominale	50 V
Tensione impulsiva di dimensionamento	0,5 kV (1,2 / 50 µs)

### Controllore supportato: YOKOGAWA CS3000 CentumVP

Scheda I/O adatta	ADV151
	ADV161
	ADV551
	ADV561

### Controllore supportato: YOKOGAWA STARDOM

Scheda I/O adatta	NFDV151
	NFDV161
	NFDV551
	NFDV561

## Dati di collegamento

### Collegamento 1 (livello di controllo)

Collegamento	Yokogawa, compatibile KS
Numero collegamenti	2
Numero di poli	50
Nota	Cavo di sistema utilizzabile: Phoenix Contact YUC50, Yokogawa AKB331
Coppia di serraggio	0,5 Nm
Passo	2,54 mm

# FLKMS-2KS50/32IM/YCS - Modulo passivo



2901896

<https://www.phoenixcontact.com/it/prodotti/2901896>

## Collegamento 2 (livello di campo)

Collegamento	Connessione a vite
Lunghezza del tratto da spelare	7 mm
Filettatura	M3
Numero di poli	96
Sezione conduttore rigida	0,2 mm <sup>2</sup> ... 4 mm <sup>2</sup>
Sezione conduttori rigidi (2 conduttori della stessa sezione)	0,2 mm <sup>2</sup> ... 1,5 mm <sup>2</sup>
Sezione conduttore flessibile	0,2 mm <sup>2</sup> ... 2,5 mm <sup>2</sup>
	0,25 mm <sup>2</sup> ... 1,5 mm <sup>2</sup> (Capocorda montato senza collare di isolamento)
	0,25 mm <sup>2</sup> ... 2,5 mm <sup>2</sup> (Capocorda con collare in plastica)
Sezione conduttori flessibili (2 conduttori della stessa sezione)	0,2 mm <sup>2</sup> ... 1,5 mm <sup>2</sup>
	0,2 mm <sup>2</sup> ... 0,75 mm <sup>2</sup> (Capocorda montato senza collare di isolamento)
	0,5 mm <sup>2</sup> ... 0,5 mm <sup>2</sup> (Capocorda montato TWIN con collare di isolamento)
Sezione conduttore AWG	24 ... 12
Coppia di serraggio	0,5 Nm ... 0,6 Nm
Passo	5,08 mm

## Collegamento 3 (alimentazione)

Collegamento	Connessione a vite
Lunghezza del tratto da spelare	8 mm
Filettatura	M3
Numero di poli	8
Sezione conduttore rigida	0,2 mm <sup>2</sup> ... 4 mm <sup>2</sup>
Sezione conduttori rigidi (2 conduttori della stessa sezione)	0,2 mm <sup>2</sup> ... 1,5 mm <sup>2</sup>
Sezione conduttore flessibile	0,2 mm <sup>2</sup> ... 2,5 mm <sup>2</sup>
	0,25 mm <sup>2</sup> ... 2,5 mm <sup>2</sup> (Capocorda montato senza collare di isolamento)
	0,25 mm <sup>2</sup> ... 2,5 mm <sup>2</sup> (Capocorda con collare in plastica)
Sezione conduttori flessibili (2 conduttori della stessa sezione)	0,2 mm <sup>2</sup> ... 1,5 mm <sup>2</sup>
	0,25 mm <sup>2</sup> ... 0,75 mm <sup>2</sup> (Capocorda montato senza collare di isolamento)
	0,5 mm <sup>2</sup> ... 1,5 mm <sup>2</sup> (Capocorda montato TWIN con collare di isolamento)
Sezione conduttore AWG	24 ... 12
Coppia di serraggio	0,5 Nm ... 0,6 Nm
Passo	5,08 mm

## Segnalazione

Indicazione di stato disponibile	sì, per l'alimentazione di tensione
Indicazione tensione di esercizio	LED verde

## Dimensioni

# FLKMS-2KS50/32IM/YCS - Modulo passivo



2901896

<https://www.phoenixcontact.com/it/prodotti/2901896>

## Dimensioni articolo

Larghezza	180,3 mm
Altezza	111,8 mm
Profondità	69,2 mm

## Condizioni ambientali e della vita elettrica

### Condizioni ambientali

Grado di protezione (Modulo)	IP00
Grado di protezione (Luogo di installazione)	≤ IP54
Temperatura ambiente (esercizio)	-20 °C ... 70 °C
Temperatura ambiente (stoccaggio/trasporto)	-20 °C ... 70 °C
Posizione elevata	≤ 2000 m

## Omologazioni

### UKCA

Certificato	Conformità UKCA
-------------	-----------------

## Normative e prescrizioni

### Distanze in aria e linee di fuga

Norme/Disposizioni	EN IEC 60664-1
--------------------	----------------

## Montaggio

Tipo di montaggio	Montaggio su guida DIN
Posizione di installazione	a scelta

## Note

Nota per il funzionamento	Per l'uso conforme è necessario rispettare le specifiche della direttiva d'installazione (vedi download). Per le applicazioni o l'uso con prodotti di terzi è necessario rispettare anche le specifiche, gli avvertimenti e le avvertenze di sicurezza del rispettivo produttore terzo.
---------------------------	---

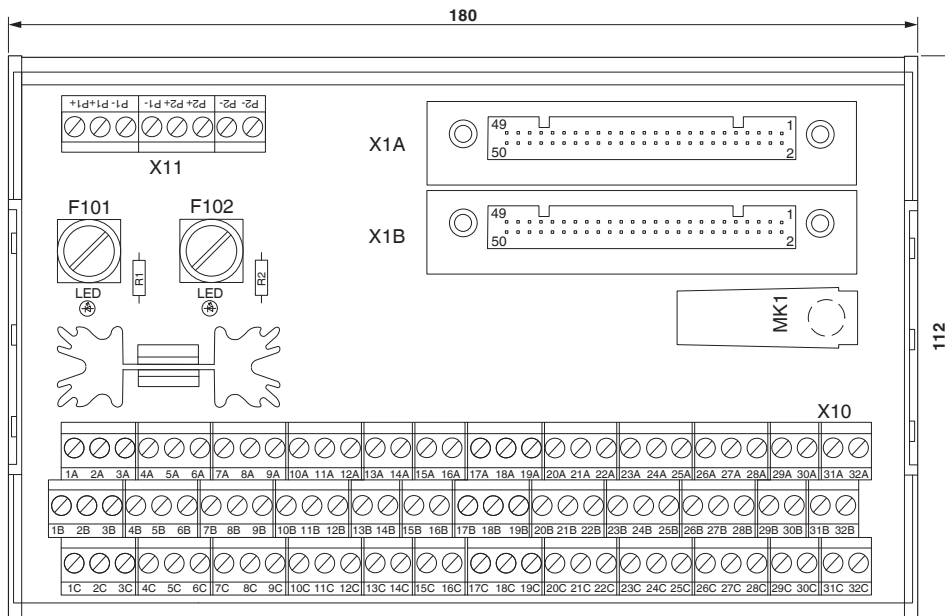
# FLKMS-2KS50/32IM/YCS - Modulo passivo

2901896

<https://www.phoenixcontact.com/it/prodotti/2901896>

## Disegni

### Disegno quotato



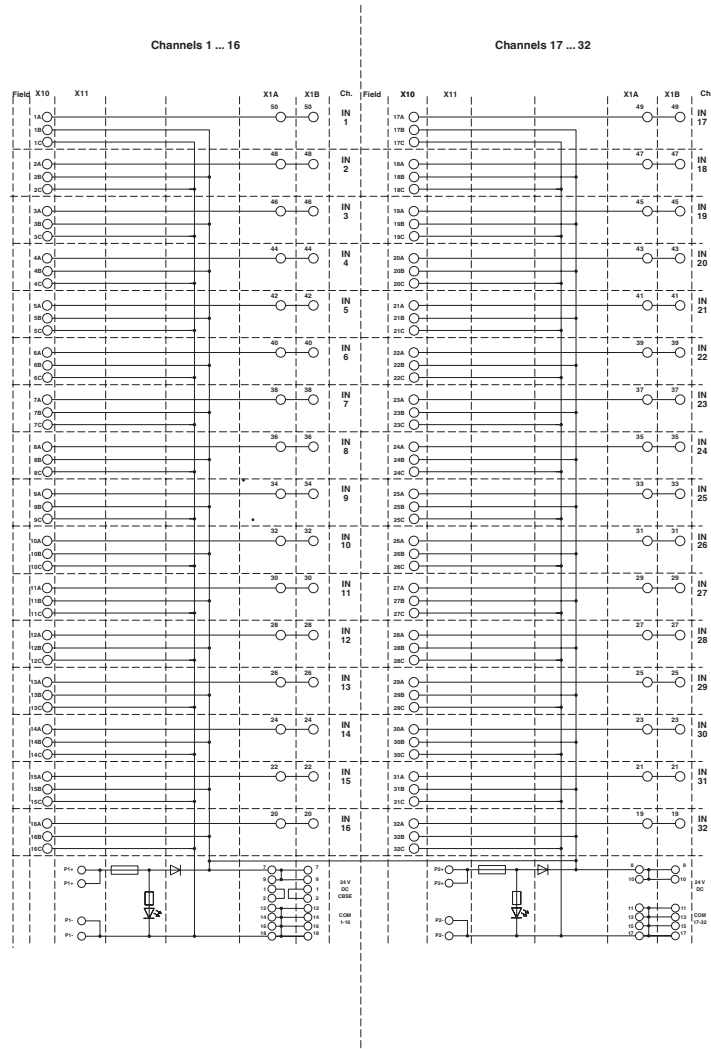
# FLKMS-2KS50/32IM/YCS - Modulo passivo

2901896

<https://www.phoenixcontact.com/it/prodotti/2901896>



## Schema di collegamento



# FLKMS-2KS50/32IM/YCS - Modulo passivo



2901896

<https://www.phoenixcontact.com/it/prodotti/2901896>

## Classifiche

### ECLASS

ECLASS-13.0	27141152
ECLASS-15.0	27141152

### ETIM

ETIM 10.0	EC002780
-----------	----------

### UNSPSC

UNSPSC 21.0	39121400
-------------	----------

## Environmental product compliance

### EU RoHS

Soddisfa i requisiti della direttiva RoHS	Sì
con eccezione delle deroghe, se note	7(a), 7(c)-I

### China RoHS

Environment friendly use period (EFUP)	EFUP-50
	Una tabella per la dichiarazione China RoHS in base all'articolo è disponibile nell'area di download di ciascun articolo alla voce "Dichiarazione del produttore". Per tutti gli articoli con EFUP-E non viene allestita né richiesta alcuna tabella per la dichiarazione China RoHS.

### EU REACH SVHC

Avviso di sostanza candidata REACH (n. CAS)	Hexahydromethylphthalic anhydride(n. CAS: Non pertinente)
	Lead(n. CAS: 7439-92-1)
SCIP	23028ed7-0b4c-4712-b127-92d61c5f3409