

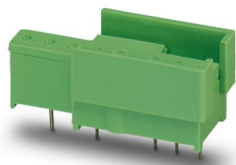
SIM-AMS 1 - Prese relè

2271015

<https://www.phoenixcontact.com/it/prodotti/2271015>

Si prega di notare che i dati visualizzati in questo PDF sono stati generati dal nostro catalogo online. I dati completi sono disponibili nella documentazione per l'utente. Si applicano le condizioni generali di utilizzo per i download.

Base per relè statici con diverse disposizioni dei pin, siglabile con chiodini BN o BNB



Dati commerciali

Codice articolo	2271015
Pezzi/conf.	10 Pezzi
Quantità di ordinazione minima	10 Pezzi
Nota	Produzione su ordinazione (non è possibile effettuare resi)
Codice vendita	DK69W1
Codice prodotto	DK69W1
GTIN	4017918103484
Peso per pezzo (confezione inclusa)	9,16 g
Peso per pezzo (confezione esclusa)	9,14 g
Numero tariffa doganale	85369010
Paese di origine	PL

SIM-AMS 1 - Prese relè

2271015

<https://www.phoenixcontact.com/it/prodotti/2271015>



Dati tecnici

Caratteristiche articolo

Tipo di prodotto	Zoccolo relè
Tipo di disposizione dei pin	1

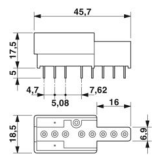
Caratteristiche elettriche

Tensione nominale U_N	250 V AC
	380 V AC
Corrente nominale I_N	5 A

Dati di collegamento

Collegamento	Codoli
--------------	--------

Dimensioni

Disegno quotato	
Dimensioni dei codoli	1,1 x 0,5 mm
Diametro foro	1,4 mm

Indicazioni materiale

Colore	verde (RAL 6021)
Materiale isolante	PA

Normative e prescrizioni

Norme

Norme/Disposizioni	DIN VDE 0110b, Gr. C per 250 V AC
--------------------	-----------------------------------

SIM-AMS 1 - Prese relè

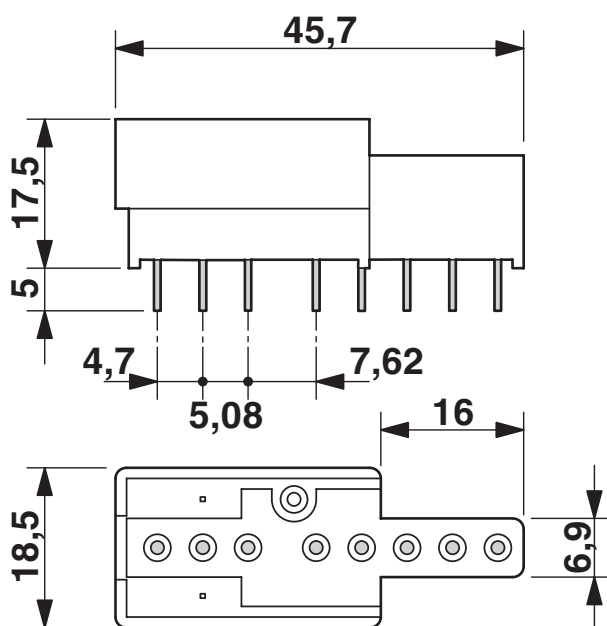
2271015

<https://www.phoenixcontact.com/it/prodotti/2271015>



Disegni

Disegno quotato



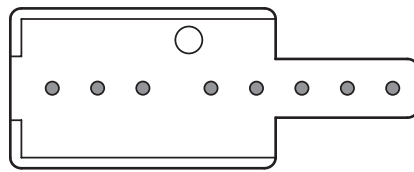
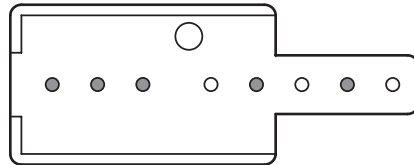
SIM-AMS 1 - Prese relè

2271015

<https://www.phoenixcontact.com/it/prodotti/2271015>



Disegno schema



SIM-AMS 1 - Prese relè





2271015


<https://www.phoenixcontact.com/it/prodotti/2271015>

Omologazioni

📄 To download certificates, visit the product detail page: <https://www.phoenixcontact.com/it/prodotti/2271015>

 CSA ID omologazione: 13631				
	Tensione nominale U_N	Corrente nominale I_N	Sezione AWG	Sezione mm^2
keine				
	300 V	5 A	-	-

 UL Recognized ID omologazione: FILE E 113228				
	Tensione nominale U_N	Corrente nominale I_N	Sezione AWG	Sezione mm^2
keine				
	300 V	5 A	-	-

 EAC ID omologazione: RU D-DE.B*00573/18				
---	--	--	--	--

SIM-AMS 1 - Prese relè

2271015

<https://www.phoenixcontact.com/it/prodotti/2271015>



Classifiche

ECLASS

ECLASS-13.0	27371603
ECLASS-15.0	27371603

ETIM

ETIM 10.0	EC001456
-----------	----------

UNSPSC

UNSPSC 21.0	39122300
-------------	----------

Environmental product compliance

EU RoHS

Soddisfa i requisiti della direttiva RoHS	Sì, Nessuna deroga
---	--------------------

China RoHS

Environment friendly use period (EFUP)	EFUP-E
	Nessuna sostanza pericolosa al di sopra dei valori limite

EU REACH SVHC

Avviso di sostanza candidata REACH (n. CAS)	Nessuna sostanza con una percentuale di massa maggiore dello 0,1%
---	---

EF3.1 Cambiamento climatico

CO2e kg	0,064 kg CO2e
---------	---------------