

EV-T2SOCR-B-WL - Coperchio di protezione



1527539

<https://www.phoenixcontact.com/it/prodotti/1527539>

Si prega di notare che i dati visualizzati in questo PDF sono stati generati dal nostro catalogo online. I dati completi sono disponibili nella documentazione per l'utente. Si applicano le condizioni generali di utilizzo per i download.



CHARX connect modular, Tipo 2, Coperchio di protezione, Basic, Accessori, tonda, Montaggio anteriore, Filettatura M5, con meccanismo a chiusura automatica, per il fissaggio alle prese di ricarica lato infrastruttura, Senza logo, IEC 62196-2

Descrizione del prodotto

Coperchio di protezione con chiusura automatica per prese di ricarica per infrastrutture

I vantaggi

- Sviluppato e prodotto secondo gli standard automobilistici IATF 16949 e ISO 9001
- Branding personalizzato grazie all'aggiunta del proprio logo
- Protezione affidabile della vostra scatola di carico dalle intemperie e da atti vandalici

Dati commerciali

Codice articolo	1527539
Pezzi/conf.	1 Pezzi
Quantità di ordinazione minima	1 Pezzi
Nota	Produzione su ordinazione (non è possibile effettuare resi)
Codice vendita	XWBFLC
Codice prodotto	XWBFLC
GTIN	4063151996871
Peso per pezzo (confezione inclusa)	106,5 g
Peso per pezzo (confezione esclusa)	106,5 g
Numero tariffa doganale	39269097
Paese di origine	PL

EV-T2SOCR-B-WL - Coperchio di protezione

1527539

<https://www.phoenixcontact.com/it/prodotti/1527539>

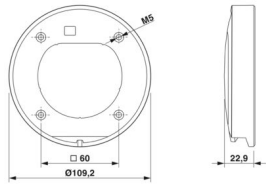
Dati tecnici

Caratteristiche articolo

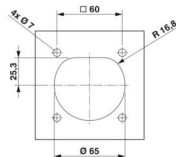
Tipo di prodotto	Coperchio di protezione per presa ricarica infrastruttura
Famiglia di prodotti	CHARX connect modular
Esecuzione	Gen 2 Basic
	Accessori
Dotazione	con meccanismo a chiusura automatica
Compatibilità	compatibile con tutte le prese lato infrastruttura CHARX connect compatibile con shutter CHARX connect modular
Standard di ricarica	Tipo 2
Modalità di carica	Mode 3, Case B
Struttura (Coperchio di protezione)	tonda
Logo aggiunto	Senza logo
Variazioni per i clienti	Su richiesta

Dimensioni

Coperchio di protezione

Disegno quotato	
Profondità	22,9 mm
Diametro	109,2 mm

Misure di perforazione

Disegno quotato	
Larghezza	60 mm
Altezza	60 mm

Indicazioni materiale

Colore (Coperchio di protezione)	nero (9005)
Materiale (Coperchio di protezione)	Plastica

Caratteristiche meccaniche

Tipo di movimento del coperchio	A chiusura automatica
---------------------------------	-----------------------

1527539

<https://www.phoenixcontact.com/it/prodotti/1527539>

Condizioni ambientali e della vita elettrica

Condizioni ambientali

Grado di protezione (Coperchio di protezione)	IP54
	IK08
Temperatura ambiente (esercizio)	-30 °C ... 50 °C
Temperatura ambiente (stoccaggio/trasporto)	-40 °C ... 80 °C
Posizione elevata	5000 m (sopra il livello del mare)

Normative e prescrizioni

Norme/disposizioni	IEC 62196-2
Nota	AFIR - conforme alla normativa UE 2025/656

Montaggio

Tipo di montaggio Coperchio di protezione	Montaggio anteriore (connessione a vite sul lato posteriore)
Viti di fissaggio	Filettatura M5

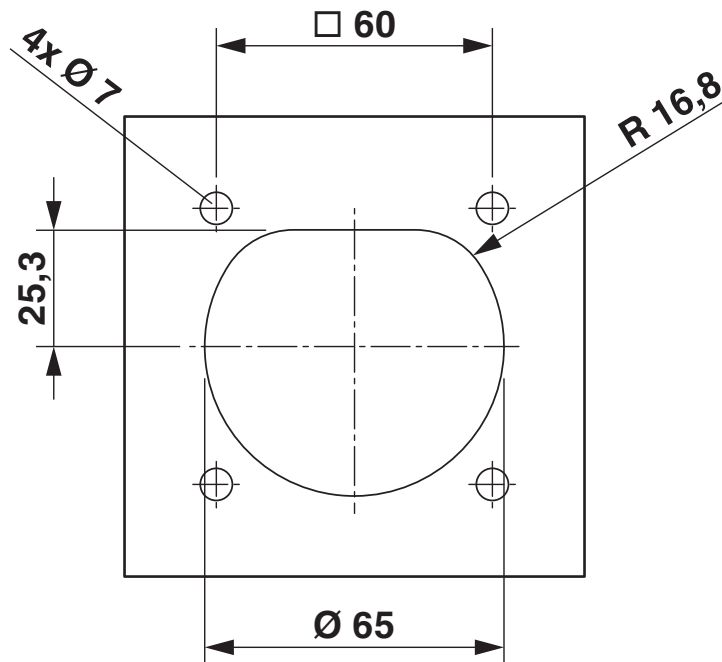
EV-T2SOCR-B-WL - Coperchio di protezione

1527539

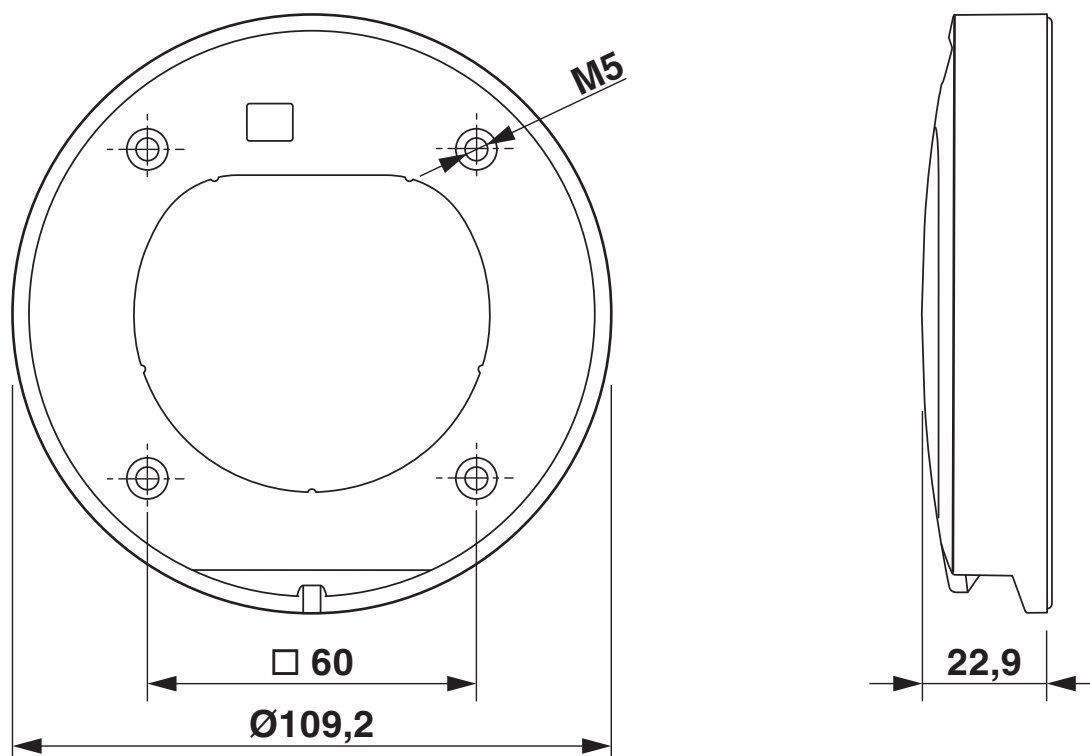
<https://www.phoenixcontact.com/it/prodotti/1527539>

Disegni

Disegno quotato



Disegno quotato



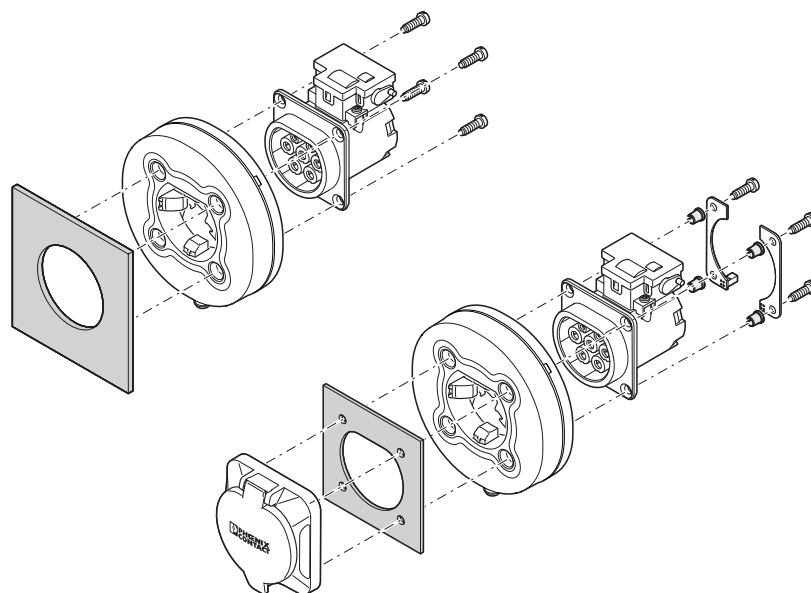
EV-T2SOCR-B-WL - Coperchio di protezione

1527539

<https://www.phoenixcontact.com/it/prodotti/1527539>



Disegno esploso



Montaggio posteriore

EV-T2SOQR-B-WL - Coperchio di protezione



1527539

<https://www.phoenixcontact.com/it/prodotti/1527539>

Classifiche

ECLASS

ECLASS-13.0	27144792
ECLASS-15.0	27144792

ETIM

ETIM 10.0	EC002884
-----------	----------

UNSPSC

UNSPSC 21.0	39121500
-------------	----------

EV-T2SOCR-B-WL - Coperchio di protezione



1527539

<https://www.phoenixcontact.com/it/prodotti/1527539>

Environmental product compliance

EU RoHS

Soddisfa i requisiti della direttiva RoHS

Non applicabile, nessuna attrezzatura elettrica ed elettronica

EU REACH SVHC

Avviso di sostanza candidata REACH (n. CAS)

Nessuna sostanza con una percentuale di massa maggiore dello 0,1%

Phoenix Contact 2026 © - Tutti i diritti riservati

<https://www.phoenixcontact.com>

PHOENIX CONTACT S.p.a.

Via Bellini, 39/41

20095 Cusano Milanino (MI)

+39 02 660591

info_it@phoenixcontact.com