

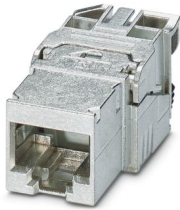
CUC-I-J1ZNI-S/R4IDC8 - Inserto connettori femmina RJ45



1417274

<https://www.phoenixcontact.com/it/prodotti/1417274>

Si prega di notare che i dati visualizzati in questo PDF sono stati generati dal nostro catalogo online. I dati completi sono disponibili nella documentazione per l'utente. Si applicano le condizioni generali di utilizzo per i download.



Inserto connettori femmina RJ45, tipo: RJ45, grado di protezione: IP20, numero poli: 8, 10 Gbit/s, CAT6_A, materiale: Metallo, tipo di connessione: Connessione IDC, sezione di connessione: AWG 26- 22, uscita cavo: diritto, Design senza adattatore, Ethernet

I vantaggi

- Montaggio senza utensili speciali
- Esecuzione compatta
- Design robusto

Dati commerciali

Codice articolo	1417274
Pezzi/conf.	1 Pezzi
Quantità di ordinazione minima	1 Pezzi
Nota	Produzione su ordinazione (non è possibile effettuare resi)
Codice vendita	ABNACA
Codice prodotto	ABNACA
GTIN	4055626251424
Peso per pezzo (confezione inclusa)	19,118 g
Peso per pezzo (confezione esclusa)	19,118 g
Numero tariffa doganale	85366990
Paese di origine	PL

CUC-I-J1ZNI-S/R4IDC8 - Inserto connettori femmina RJ45



1417274

<https://www.phoenixcontact.com/it/prodotti/1417274>

Dati tecnici

Caratteristiche articolo

Tipo di prodotto	Inserto portacontatti femmina
Tipo	RJ45
Numero di poli	8
Piano d'inserimento	RJ45
Numero uscite cavi	1
Numero degli slot	1
Coperchio di protezione	sì
Schermato	sì
Uscita cavo	diritto

Caratteristiche di isolamento

Categoria di sovratensione	III
----------------------------	-----

Caratteristiche elettriche

Tensione di dimensionamento (III/3)	72 V (DC)
Tensione impulsiva di dimensionamento	0,8 kV
Frequenza	500 MHz
Resistenza di isolamento	> 500 M Ω (100 V DC)
Mezzo trasmissivo	Rame
Velocità di trasmissione	10 Gbit/s
Caratteristiche di trasmissione (categoria)	CAT6 _A
Trasmissione di potenza	PoE+

Dati di collegamento

Tecnologia di connessione

Collegamento	Connessione IDC
--------------	-----------------

Interfacce

Tipo di segnale/categoria	Ethernet CAT6 _A , 10 Gbit/s
---------------------------	--

Indicazioni materiale

Materiale custodia	Metallo
Materiale superficie custodia	metallizzato
Materiale contatto	Lega di rame
Materiale superficie contatti	Oro
Materiale inserto portacontatti	PC
Coperchio di protezione materiale	PC

Cavo / linea

Tipo di segnale/categoria	Ethernet CAT6 _A , 10 Gbit/s
Diametro esterno conduttore	4,5 mm ... 9 mm

CUC-I-J1ZNI-S/R4IDC8 - Inserto connettori femmina RJ45



1417274

<https://www.phoenixcontact.com/it/prodotti/1417274>

Diametro filo	0,4 mm ... 0,65 mm
Diametro cavo isolamento compreso	0,8 mm ... 1,6 mm

Caratteristiche meccaniche

Dati meccanici

Cicli di manovra	≥ 750
------------------	-------

Condizioni ambientali e della vita elettrica

Condizioni ambientali

Grado di protezione	IP20
	IP20
Temperatura ambiente (esercizio)	-25 °C ... 70 °C
Temperatura ambiente (stoccaggio/trasporto)	-40 °C ... 70 °C

Montaggio

Tipo di montaggio	Inserire a scatto
-------------------	-------------------

CUC-I-J1ZNI-S/R4IDC8 - Inserto connettori femmina RJ45



1417274

<https://www.phoenixcontact.com/it/prodotti/1417274>

Omologazioni

📄 To download certificates, visit the product detail page: <https://www.phoenixcontact.com/it/prodotti/1417274>



cUL Recognized

ID omologazione: E335024-DUXR8



UL Recognized

ID omologazione: E335024-DUXR2

CUC-I-J1ZNI-S/R4IDC8 - Inserto connettori femmina RJ45



1417274

<https://www.phoenixcontact.com/it/prodotti/1417274>

Classifiche

ECLASS

ECLASS-13.0	27440390
ECLASS-15.0	27440318

ETIM

ETIM 10.0	EC002597
-----------	----------

UNSPSC

UNSPSC 21.0	39121400
-------------	----------

CUC-I-J1ZNI-S/R4IDC8 - Inserto connettori femmina RJ45



1417274

<https://www.phoenixcontact.com/it/prodotti/1417274>

Environmental product compliance

EU RoHS

Soddisfa i requisiti della direttiva RoHS	Sì, Nessuna deroga
---	--------------------

China RoHS

Environment friendly use period (EFUP)	EFUP-E
	Nessuna sostanza pericolosa al di sopra dei valori limite

EU REACH SVHC

Avviso di sostanza candidata REACH (n. CAS)	Nessuna sostanza con una percentuale di massa maggiore dello 0,1%
---	---

EF3.1 Cambiamento climatico

CO2e kg	1,449 kg CO2e
---------	---------------

Phoenix Contact 2026 © - Tutti i diritti riservati
<https://www.phoenixcontact.com>

PHOENIX CONTACT S.p.a.
Via Bellini, 39/41
20095 Cusano Milanino (MI)
+39 02 660591
info_it@phoenixcontact.com