

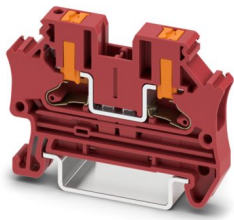
PTV 4 RD - Morsetto passante



1291847

<https://www.phoenixcontact.com/it/prodotti/1291847>

Si prega di notare che i dati visualizzati in questo PDF sono stati generati dal nostro catalogo online. I dati completi sono disponibili nella documentazione per l'utente. Si applicano le condizioni generali di utilizzo per i download.



Morsetto passante, tensione nominale: 1000 V, corrente nominale: 32 A, numero di connessioni: 2, tipo di connessione: Connessione Push-in, Sezione di dimensionamento: 4 mm², sezione: 0,2 mm² - 6 mm², tipo di montaggio: NS 35/7,5, NS 35/15, colore: rosso

I vantaggi

- Risparmio di tempo grazie alla connessione dei conduttori tramite tecnologia a innesto diretto, senza la necessità di utensili
- Pratico inserimento con forze di inserzione inferiori
- Elevate forze di estrazione dei conduttori grazie al design della molla
- Connessione dei conduttori resistente alle vibrazioni ed esente da manutenzione
- Piena flessibilità grazie agli accessori standardizzati CLIPLINE complete per ponti, siglatura e prova
- Ottimizzata per il cablaggio manuale e automatizzato

Dati commerciali

Codice articolo	1291847
Pezzi/conf.	50 Pezzi
Quantità di ordinazione minima	100 Pezzi
Nota	Produzione su ordinazione (non è possibile effettuare resi)
Codice vendita	BE2311
Codice prodotto	BE2311
GTIN	4063151522964
Peso per pezzo (confezione inclusa)	7,46 g
Peso per pezzo (confezione esclusa)	7 g
Numero tariffa doganale	85369010
Paese di origine	CN

Dati tecnici

Caratteristiche articolo

Tipo di prodotto	Morsetto passante
Famiglia di prodotti	PTV
Campo di applicazione	Industria ferroviaria
	Costruzione di macchine
	Costruzione di impianti
	Industria dei processi
Numero collegamenti	2
Numero di file	1
Potenziali	1

Caratteristiche di isolamento

Categoria di sovratensione	III
Grado d'inquinamento	3

Caratteristiche elettriche

Tensione impulsiva di dimensionamento	8 kV
Potenza dissipata massima in condizioni nominali	1,02 W

Dati di collegamento

Numero di connessioni per ogni piano	2
Sezione nominale	4 mm ²
Collegamento	Connessione Push-in
Lunghezza del tratto da spelare	9 mm ... 11 mm
Calibro a tampone	A4
	B3
Attacco a norma	IEC 60947-7-1
Sezione conduttore rigida	0,2 mm ² ... 6 mm ²
Sezione conduttore AWG	24 ... 10 (convertito secondo IEC)
Sezione conduttore flessibile	0,2 mm ² ... 6 mm ²
Sezione conduttore flessibile [AWG]	24 ... 10 (convertito secondo IEC)
Sezione del conduttore flessibile (capocorda senza collare di isolamento)	0,2 mm ² ... 4 mm ²
Sezione del conduttore flessibile (capocorda e collare in plastica)	0,2 mm ² ... 4 mm ²
2 conduttori di sezione identica flessibili con puntalino TWIN con collare in plastica	0,5 mm ² ... 2,5 mm ²
Sezione nominale	4 mm ²
Corrente nominale	32 A
Corrente di carico massima	36 A (con una sezione del conduttore di 6 mm ²)
Tensione nominale	1000 V

Sezioni di collegamento dirette a innesto

Sezione conduttore rigida	0,75 mm ² ... 6 mm ²
---------------------------	--

PTV 4 RD - Morsetto passante



1291847

<https://www.phoenixcontact.com/it/prodotti/1291847>

Sezione del conduttore flessibile (capocorda senza collare di isolamento)	1,5 mm ² ... 4 mm ²
Sezione del conduttore flessibile (capocorda e collare in plastica)	1,5 mm ² ... 4 mm ²

Dati EX

Dati nominali (ATEX/IECEx)

Siglatura	Ⓔ II 2 G Ex eb IIC Gb
Range di temperatura d'impiego	-60 °C ... 110 °C
Accessori certificati Ex	1088746 D-PTV 2,5/4 3030721 ATP-ST 4 1204517 SZF 1-0,6X3,5 3022276 CLIPFIX 35-5
Lista ponticelli	Ponticello a innesto / FBS 2-6 / 3030336 Ponticello a innesto / FBS 3-6 / 3030242 Ponticello a innesto / FBS 4-6 / 3030255 Ponticello a innesto / FBS 5-6 / 3030349 Ponticello a innesto / FBS 10-6 / 3030271 Ponticello a innesto / FBS 20-6 / 3030365 Ponticello a innesto / FBS 50-6 / 3032224
Dati di ponticellamento	27 A (4 mm ²)
Aumento di temperatura Ex	40 K (27,3 A / 4 mm ²)
In caso di ponticellamento con ponticello	550 V
- per ponticellamento tra morsetti non contigui	352 V
- per ponticello tagliato	275 V
- per ponticello tagliato con coperchio	275 V
- per ponticello tagliato con piastra di separazione	550 V
Tensione di isolamento nominale	500 V
Uscita	(permanente)

Piano Ex Generalità

Tensione nominale	550 V
Corrente nominale	27 A (4 mm ²)
Corrente di carico massima	31 A (6 mm ²)
Resistenza di contatto	0,5 mΩ

Dati di collegamento Ex Generalità

Sezione nominale	4 mm ²
Sezione di dimensionamento AWG	12
Dati di collegamento conduttori rigidi	0,2 mm ² ... 6 mm ²
Dati di collegamento AWG	24 ... 10
Dati di collegamento conduttori flessibili	0,2 mm ² ... 6 mm ²
Dati di collegamento AWG	24 ... 10

Dimensioni

Larghezza	6,2 mm
-----------	--------

PTV 4 RD - Morsetto passante



1291847

<https://www.phoenixcontact.com/it/prodotti/1291847>

Spessore della piastra terminale	2,2 mm
Altezza	50,8 mm
Profondità	35,3 mm
Profondità su NS 35/7,5	36,8 mm
Profondità su NS 35/15	44,3 mm

Indicazioni materiale

Colore	rosso (RAL 3001)
Classe di combustibilità a norma UL 94	V0
Gruppo materiale isolante	I
Materiale isolante	PA
Inserito materiale isolante statico a freddo	-60 °C
Indice di temperatura relativo materiale isolante (Elec., UL 746 B)	125 °C

Controlli elettrici

Prova di tensione impulsiva

Risultato	Prova superata
Resistenza alla corrente di breve durata 4 mm ²	0,48 kA
Risultato	Prova superata

Rigidità dielettrica a frequenza di rete

Tensione di prova valore nominale	2,2 kV
Risultato	Prova superata

Caratteristiche meccaniche

Dati meccanici

Parete laterale aperta	Sì
------------------------	----

Controlli meccanici

Resistenza meccanica

Risultato	Prova superata
-----------	----------------

Fissaggio sul supporto

Risultato	Prova superata
-----------	----------------

Prova di integrità e stabilità dei conduttori

Velocità di rotazione	10 giri/min
Giri	135
Sezione conduttore/peso	0,2 mm ² /0,2 kg
	4 mm ² /0,9 kg
	6 mm ² /1,4 kg
Risultato	Prova superata

Condizioni ambientali e della vita elettrica

Invecchiamento

Cicli di temperatura	192
Risultato	Prova superata

Prova di fiamma ad ago

Durata di applicazione	30 s
Risultato	Prova superata

Vibrazioni/rumori a banda larga

Specifica di prova	DIN EN 50155 (VDE 0115-200):2018-05
Spettro	Controllo della vita elettrica categoria 2, montato su carrello
Frequenza	$f_1 = 5 \text{ Hz}$ fino a $f_2 = 250 \text{ Hz}$
Livello ASD	6,12 (m/s ²)/Hz
Accelerazione	3,12g
Durata di prova per asse	5 h
Direzioni di prova	Asse X, Y e Z
Risultato	Prova superata

Urti

Forma d'urto	Semisinusoidale
Accelerazione	30g
Durata urti	18 ms
Numero di urti per direzione	3
Direzioni di prova	Asse X, Y e Z (pos. e neg.)
Risultato	Prova superata

Condizioni ambientali

Temperatura ambiente (esercizio)	-60 °C ... 110 °C (Intervallo di temperatura di esercizio compreso l'autoriscaldamento, temperatura di esercizio massima a breve termine cfr. RTI Elec.)
Temperatura ambiente (stoccaggio/trasporto)	-25 °C ... 60 °C (per breve durata, non oltre le 24 h, da -60 °C a +70 °C)
Temperatura ambiente (montaggio)	-5 °C ... 70 °C
Temperatura ambiente (attivazione)	-5 °C ... 70 °C
Umidità dell'aria consentita (esercizio)	20 % ... 90 %
Umidità dell'aria consentita (stoccaggio/trasporto)	30 % ... 70 %

Normative e prescrizioni

Attacco a norma	IEC 60947-7-1
-----------------	---------------

Montaggio

Tipo di montaggio	NS 35/7,5
	NS 35/15

Disegni

Schema di collegamento



PTV 4 RD - Morsetto passante





1291847

<https://www.phoenixcontact.com/it/prodotti/1291847>


Omologazioni

To download certificates, visit the product detail page: <https://www.phoenixcontact.com/it/prodotti/1291847>

 CSA ID omologazione: 158887				
	Tensione nominale U_N	Corrente nominale I_N	Sezione AWG	Sezione mm^2
B	600 V	30 A	26 - 10	-
C	600 V	30 A	26 - 10	-
D	600 V	5 A	26 - 10	-

 IECEE CB Scheme ID omologazione: DE1-67139				
	Tensione nominale U_N	Corrente nominale I_N	Sezione AWG	Sezione mm^2
keine	1000 V	32 A	-	0,2 - 6

 EAC ID omologazione: RU C-DE.BL08.B.00644				
---	--	--	--	--

 cULus Recognized ID omologazione: E60425				
	Tensione nominale U_N	Corrente nominale I_N	Sezione AWG	Sezione mm^2
B	600 V	30 A	26 - 10	-
C	600 V	30 A	26 - 10	-
F	1000 V	30 A	26 - 10	-

 VDE Zeichengenehmigung ID omologazione: 40056318				
	Tensione nominale U_N	Corrente nominale I_N	Sezione AWG	Sezione mm^2
keine	1000 V	32 A	-	0,2 - 6

 IECEx ID omologazione: IECExPTB20.0037U				
---	--	--	--	--

PTV 4 RD - Morsetto passante



1291847

<https://www.phoenixcontact.com/it/prodotti/1291847>



ATEX

ID omologazione: PTB20ATEX1016U



CCC

ID omologazione: 2021122313114374



UKCA-EX

ID omologazione: CSAE 22UKEX1099U



EAC Ex

ID omologazione: KZ 7500525010101950

PTV 4 RD - Morsetto passante



1291847

<https://www.phoenixcontact.com/it/prodotti/1291847>

Classifiche

ECLASS

ECLASS-13.0	27250101
ECLASS-15.0	27250101

ETIM

ETIM 10.0	EC000897
-----------	----------

UNSPSC

UNSPSC 21.0	39121400
-------------	----------

Environmental product compliance

EU RoHS

Soddisfa i requisiti della direttiva RoHS

Sì, Nessuna deroga

China RoHS

Environment friendly use period (EFUP)

EFUP-E

Nessuna sostanza pericolosa al di sopra dei valori limite

EU REACH SVHC

Avviso di sostanza candidata REACH (n. CAS)

Nessuna sostanza con una percentuale di massa maggiore dello 0,1%