

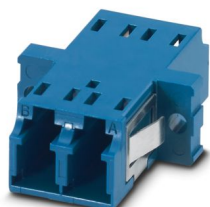
FOC-ADAPTER:LCD/LCD-OSP - Giunto per fibra ottica



1208073

<https://www.phoenixcontact.com/it/prodotti/1208073>

Si prega di notare che i dati visualizzati in questo PDF sono stati generati dal nostro catalogo online. I dati completi sono disponibili nella documentazione per l'utente. Si applicano le condizioni generali di utilizzo per i download.



Giunto per fibra ottica, grado di protezione: IP20, numero poli: 2, materiale: Plastica, tipo di connessione: Giunto, uscita cavo: diritto, colore: blu

I vantaggi

- Elevata affidabilità grazie alle vaste misure di garanzia della qualità
- Precisione ottimizzata (stabilità) grazie all'uso di anelli in ceramica
- Applicazioni versatili grazie al campo di temperatura esteso e a varie possibilità di montaggio
- Compatibilità ottimale con le scatole di giunzione della serie FDX20
- Tecnologia all'avanguardia grazie alla conformità RoHS 2

Dati commerciali

Codice articolo	1208073
Pezzi/conf.	6 Pezzi
Quantità di ordinazione minima	6 Pezzi
Nota	Produzione su ordinazione (non è possibile effettuare resi)
Codice vendita	ABNIDA
Codice prodotto	ABNIDA
GTIN	4063151277109
Peso per pezzo (confezione inclusa)	5 g
Peso per pezzo (confezione esclusa)	5 g
Numero tariffa doganale	85367000
Paese di origine	CN

FOC-ADAPTER:LCD/LCD-OSP - Giunto per fibra ottica



1208073

<https://www.phoenixcontact.com/it/prodotti/1208073>

Dati tecnici

Caratteristiche articolo

Tipo di prodotto	Connettore dati
Tipo	LC
Numero di poli	2
Piano d'inserimento	LC
Numero degli slot	2
Uscita cavo	diritto

Caratteristiche di isolamento

Categoria di sovratensione	III
Grado d'inquinamento	2

Caratteristiche elettriche

Tensione impulsiva di dimensionamento	0,8 kV
Attenuazione	≤ 0,2 dB
Corrente nominale I_N	0,5 A
Mezzo trasmissivo	FO

Dati di collegamento

Collegamento	Giunto
--------------	--------

Dimensioni

Larghezza	22 mm
Altezza	9,4 mm
Lunghezza	29,2 mm

Caratteristiche meccaniche

Diámetro boccia	1,25 mm
-----------------	---------

Indicazioni materiale

Colore	blu
Colore della custodia	blu
Classe di combustibilità a norma UL 94	V0
Materiale custodia	Plastica
Materiale contatto	Lega di rame

Cavo / linea

Tipo di cavo	Fibra di vetro
Guaina esterna, colore	beige
Resistenza alla trazione corta/costante	40 N
Resistenza alla fiamma	sì

Cavo in fibra ottica

FOC-ADAPTER:LCD/LCD-OSP - Giunto per fibra ottica



1208073

<https://www.phoenixcontact.com/it/prodotti/1208073>

Numero di fibre	2
Fibra	9/125 µm
Tipo di fibra	Fibra di vetro

Caratteristiche meccaniche

Resistenza alla trazione corta/costante	40 N
---	------

Caratteristiche

Attenuazione	≤ 0,2 dB
--------------	----------

Condizioni ambientali e della vita elettrica

Condizioni ambientali

Grado di protezione	IP20
	IP20
Temperatura ambiente (esercizio)	-20 °C ... 70 °C
Temperatura ambiente (stoccaggio/trasporto)	-40 °C ... 85 °C
Temperatura ambiente (montaggio)	0 °C ... 50 °C
Resistenza ai raggi UV	no

Normative e prescrizioni

Resistenza alla fiamma	sì
------------------------	----

FOC-ADAPTER:LCD/LCD-OSP - Giunto per fibra ottica



1208073

<https://www.phoenixcontact.com/it/prodotti/1208073>

Classifiche

ECLASS

ECLASS-13.0	19170116
ECLASS-15.0	19170116

ETIM

ETIM 10.0	EC000752
-----------	----------

UNSPSC

UNSPSC 21.0	39121400
-------------	----------

FOC-ADAPTER:LCD/LCD-OSP - Giunto per fibra ottica



1208073

<https://www.phoenixcontact.com/it/prodotti/1208073>

Environmental product compliance

EU RoHS

Soddisfa i requisiti della direttiva RoHS	Sì, Nessuna deroga
---	--------------------

China RoHS

Environment friendly use period (EFUP)	EFUP-E
	Nessuna sostanza pericolosa al di sopra dei valori limite

EU REACH SVHC

Avviso di sostanza candidata REACH (n. CAS)	Nessuna sostanza con una percentuale di massa maggiore dello 0,1%
---	---

EF3.1 Cambiamento climatico

CO2e kg	0,261 kg CO2e
---------	---------------

Phoenix Contact 2026 © - Tutti i diritti riservati

<https://www.phoenixcontact.com>

PHOENIX CONTACT S.p.a.
Via Bellini, 39/41
20095 Cusano Milanino (MI)
+39 02 660591
info_it@phoenixcontact.com