

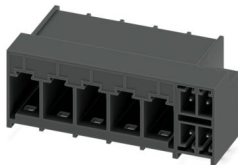
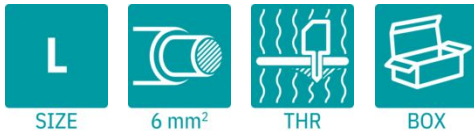
# PCH 6/ 5+4-G-7,62 P26THR - Elemento base del circuito stampato



1192661

<https://www.phoenixcontact.com/it/prodotti/1192661>

Si prega di notare che i dati visualizzati in questo PDF sono stati generati dal nostro catalogo online. I dati completi sono disponibili nella documentazione per l'utente. Si applicano le condizioni generali di utilizzo per i download.



Elemento base ibrido per circuito stampato, sezione nominale: 6 mm<sup>2</sup>, colore: nero, corrente nominale: 41 A, 8 A, tensione di dimensionamento (III/2): 630 V, superficie contatti: Sn, tipo di connessione del contatto: Spina, numero di file: 1, numero poli: 9, serie di prodotti: PCH 6/..+4-G-THR, passo: 7,62 mm, montaggio: Saldatura TTHR / ad onde, layout pin: Pinning lineare, lunghezza pin [P]: 2,6 mm, numero di pin di saldatura per potenziale: 3, sistema di spine: COMBICON PC 6 hybrid, Orientamento pin d'inserimento: Standard, bloccaggio: Bloccaggio a scatto, tipo di fissaggio: assente, tipo di confezione: confezionato nel cartone

## I vantaggi

- Strutturato per l'integrazione nel processo di saldatura SMT
- Protezione da contatto estesa nel piano di inserimenti per garantire la massima sicurezza, anche quando non connessi
- Facile sostituzione dei circuiti stampati grazie ai moduli a innesto

## Dati commerciali

|                                     |   |
|-------------------------------------|---|
| Codice articolo                     | 1192661   |
| Pezzi/conf.                         | 50 Pezzi  |
| Quantità di ordinazione minima      | 50 Pezzi  |
| Nota                                | Produzione su ordinazione (non è possibile effettuare resi) |
| Codice vendita                      | AADTDE  |
| Codice prodotto                     | AADTDE  |
| GTIN                                | 4063151245177   |
| Peso per pezzo (confezione inclusa) | 16,812 g  |
| Peso per pezzo (confezione esclusa) | 16,812 g  |
| Numero tariffa doganale             | 85366930  |
| Paese di origine                    | CN  |

# PCH 6/ 5+4-G-7,62 P26THR - Elemento base del circuito stampato



1192661

<https://www.phoenixcontact.com/it/prodotti/1192661>

## Dati tecnici

### Caratteristiche articolo

|   |  |
|---|--|
| Tipo di prodotto                          | Elemento base ibrido per circuito stampato |
| Famiglia di prodotti                      | PCH 6/..+4-G-THR                           |
| Linea di prodotti                         | COMBICON Connectors L                      |
| Numero di poli                            | 9  |
| Passo                                     | 7,62 mm                                    |
| Numero di file                            | 1<br>2                                     |
| Tipo di fissaggio                         | assente                                    |
| Layout pin                                | Pinning lineare                            |
| Numero di pin di saldatura per potenziale | 3  |

### Caratteristiche elettriche

#### Caratteristiche

|   |        |
|---|--------|
| Corrente nominale $I_N$                       | 41 A   |
| Tensione nominale $U_N$                       | 630 V  |
| Resistenza di contatto                        | 0,7 mΩ |
| Tensione di dimensionamento (III/3)           | 630 V  |
| Tensione impulsiva di dimensionamento (III/3) | 6 kV   |
| Tensione di dimensionamento (III/2)           | 630 V  |
| Tensione impulsiva di dimensionamento (III/2) | 6 kV   |
| Tensione di dimensionamento (II/2)            | 1000 V |
| Tensione impulsiva di dimensionamento (II/2)  | 6 kV   |

### Montaggio

|                   |                          |
|-------------------|--------------------------|
| Tipo di montaggio | Saldatura TTHR / ad onde |
| Layout pin        | Pinning lineare          |

#### Istruzioni di lavorazione

|                                  |                         |
|----------------------------------|-------------------------|
| Processo                         | Saldatura reflow/a onde |
| Moisture Sensitive Level         | MSL 1                   |
| Classification Temperature $T_c$ | 260 °C                  |
| Cicli di saldatura reflow        | 3                       |

### Indicazioni materiale

#### Indicazioni materiale - contatti

|                       |   |
|-----------------------|---|
| Nota                  | Conforme a WEEE/RoHS, senza materiali filiformi secondo IEC 60068-2-82/JEDEC JESD 201 |
| Materiale contatto    | Lega Cu   |
| Finitura superficiale | stagnatura galvanica  |

# PCH 6/ 5+4-G-7,62 P26THR - Elemento base del circuito stampato

1192661

<https://www.phoenixcontact.com/it/prodotti/1192661>

|  |                           |
|--|---------------------------|
| Superficie metallica zona di contatto (strato superficiale)  | Stagno (3 µm - 6 µm Sn)   |
| Superficie metallica zona di contatto (strato intermedio)    | Nichel (1,3 µm - 3 µm Ni) |
| Superficie metallica area di saldatura (strato superficiale) | Stagno (3 µm - 6 µm Sn)   |
| Superficie metallica area di saldatura (strato intermedio)   | Nichel (1,3 µm - 3 µm Ni) |

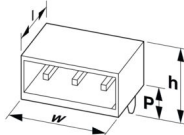
## Indicazioni materiale - custodia

|  |             |
|--|-------------|
| Colore (Custodia)                      | nero (9005) |
| Materiale isolante                     | LCP         |
| Gruppo materiale isolante              | IIIa        |
| CTI secondo IEC 60112                  | 175         |
| Classe di combustibilità a norma UL 94 | V0          |

## Note

|                           |  |
|---------------------------|--|
| Nota per il funzionamento | Secondo la norma DIN EN 61984, i connettori COMBICON sono connettori senza potenza commutabile (COC). Per un utilizzo conforme alla destinazione d'uso non devono essere inseriti o scollegati quando sono ancora sotto tensione o sotto carico. |
|---------------------------|--|

## Dimensioni

|                                |  |
|--------------------------------|--|
| Disegno quotato                |  |
| Passo                          | 7,62 mm<br>3,81 mm   |
| Larghezza [w]                  | 47,25 mm   |
| Altezza [h]                    | 19 mm  |
| Lunghezza [l]                  | 28,2 mm  |
| Altezza di installazione       | 16,4 mm  |
| Lunghezza codoli a saldare [P] | 2,6 mm<br>2,6 mm   |
| Dimensioni dei codoli          | 1 x 1,2 mm   |
| Design del circuito stampato   |  |
| Diametro foro                  | 1,75 mm<br>1,5 mm  |

## Controlli meccanici

### Connessione conduttori

|                     |                                     |
|---------------------|-------------------------------------|
| Specifiche di prova | DIN EN 60999-1 (VDE 0609-1):2000-12 |
| Risultato           | Prova superata                      |

# PCH 6/ 5+4-G-7,62 P26THR - Elemento base del circuito stampato



1192661

<https://www.phoenixcontact.com/it/prodotti/1192661>

## Prova di integrità e stabilità dei conduttori

|                    |                                     |
|--------------------|-------------------------------------|
| Specifica di prova | DIN EN 60999-1 (VDE 0609-1):2000-12 |
| Risultato          | Prova superata                      |

## Prova di integrità e stabilità dei conduttori

|                    |                                     |
|--------------------|-------------------------------------|
| Specifica di prova | DIN EN 60999-1 (VDE 0609-1):2000-12 |
| Risultato          | Prova superata                      |

## Collegamento e scollegamento ripetuto

|                    |                                     |
|--------------------|-------------------------------------|
| Specifica di prova | DIN EN 60999-1 (VDE 0609-1):2000-12 |
| Risultato          | Prova superata                      |

## Prova di trazione

|   |  |
|---|--|
| Specifica di prova  | DIN EN 60999-1 (VDE 0609-1):2000-12        |
| Sezione conduttore/tipo conduttore/forza di trazione valore nominale/valore reale | 0,75 mm <sup>2</sup> / rigido / > 30 N     |
|   | 0,75 mm <sup>2</sup> / flessibile / > 30 N |
|   | 10 mm <sup>2</sup> / rigido / > 90 N       |
|   | 6 mm <sup>2</sup> / flessibile / > 80 N    |

## Prova di trazione

|   |   |
|---|---|
| Specifica di prova  | DIN EN 60999-1 (VDE 0609-1):2000-12       |
| Sezione conduttore/tipo conduttore/forza di trazione valore nominale/valore reale | 0,2 mm <sup>2</sup> / rigido / > 10 N     |
|   | 0,2 mm <sup>2</sup> / flessibile / > 10 N |
|   | 1,5 mm <sup>2</sup> / rigido / > 40 N     |
|   | 1,5 mm <sup>2</sup> / flessibile / > 40 N |

## Forza di inserzione/trazione

|                                    |                |
|------------------------------------|----------------|
| Risultato                          | Prova superata |
| Numero di cicli                    | 25             |
| Forza di inserzione per polo circa | 5 N            |
| Forza di trazione per polo circa   | 3 N            |

## Portacontatti in uso

|  |                           |
|--|---------------------------|
| Specifica di prova   | DIN EN 60512-15-1:2009-03 |
| Settori d'applicazione portacontatti<br>Applicazione >20 N | Prova superata            |

## Resistenza delle scritte

|                    |                           |
|--------------------|---------------------------|
| Specifica di prova | DIN EN 60068-2-70:1996-07 |
| Risultato          | Prova superata            |

## Polarizzazione e codifica

|                    |                           |
|--------------------|---------------------------|
| Specifica di prova | DIN EN 60512-13-5:2006-11 |
| Risultato          | Prova superata            |

## Controllo visivo

# PCH 6/ 5+4-G-7,62 P26THR - Elemento base del circuito stampato



1192661

<https://www.phoenixcontact.com/it/prodotti/1192661>

|                    |                          |
|--------------------|--------------------------|
| Specifica di prova | DIN EN 60512-1-1:2003-01 |
| Risultato          | Prova superata           |

## Controllo dimensionale

|                    |                          |
|--------------------|--------------------------|
| Specifica di prova | DIN EN 60512-1-2:2003-01 |
| Risultato          | Prova superata           |

## Controlli elettrici

### Prova termica | Gruppo di controllo C

|                        |                          |
|------------------------|--------------------------|
| Specifica di prova     | DIN EN 60512-5-1:2003-01 |
| Numero di poli testati | 5                        |

### Resistenza di isolamento

|  |                          |
|--|--------------------------|
| Specifica di prova                         | DIN EN 60512-3-1:2003-01 |
| Resistenza di isolamento tra poli contigui | > 5 MΩ                   |

### Cicli di temperatura

|                    |                                     |
|--------------------|-------------------------------------|
| Specifica di prova | DIN EN 60999-1 (VDE 0609-1):2000-12 |
| Risultato          | Prova superata                      |

### Distanze di isolamento in aria e superficiale | Power

|  |                                     |
|--|-------------------------------------|
| Specifica di prova   | DIN EN 60664-1 (VDE 0110-1):2008-01 |
| Gruppo materiale isolante  | IIIa                                |
| Resistenza alle correnti superficiali (DIN EN 60112 (VDE 0303-11))             | CTI 175                             |
| Tensione di isolamento di nominale (III/3)                                     | 630 V                               |
| Tensione impulsiva nominale (III/3)  | 6 kV                                |
| valore minimo della distanza di isolamento in aria - campo disomogeneo (III/3) | 5,5 mm                              |
| valore minimo della distanza di isolamento superficiale (III/3)                | 10 mm                               |
| Tensione di isolamento di nominale (III/2)                                     | 630 V                               |
| Tensione impulsiva nominale (III/2)  | 6 kV                                |
| valore minimo della distanza di isolamento in aria - campo disomogeneo (III/2) | 5,5 mm                              |
| valore minimo della distanza di isolamento superficiale (III/2)                | 6,3 mm                              |
| Tensione di isolamento di nominale (II/2)                                      | 1000 V                              |
| Tensione impulsiva nominale (II/2)   | 6 kV                                |
| valore minimo della distanza di isolamento in aria - campo disomogeneo (II/2)  | 5,5 mm                              |
| valore minimo della distanza di isolamento superficiale (II/2)                 | 10 mm                               |

### Distanze di isolamento in aria e superficiale | Segnale

|  |                                     |
|--|-------------------------------------|
| Specifica di prova   | DIN EN 60664-1 (VDE 0110-1):2008-01 |
| Gruppo materiale isolante  | IIIa                                |
| Resistenza alle correnti superficiali (DIN EN 60112 (VDE 0303-11)) | CTI 175                             |

# PCH 6/ 5+4-G-7,62 P26THR - Elemento base del circuito stampato



1192661

<https://www.phoenixcontact.com/it/prodotti/1192661>

|  |        |
|--|--------|
| Tensione di isolamento di nominale (III/3)                                     | 160 V  |
| Tensione impulsiva nominale (III/3)  | 2,5 kV |
| valore minimo della distanza di isolamento in aria - campo disomogeneo (III/3) | 1,5 mm |
| valore minimo della distanza di isolamento superficiale (III/3)                | 2,5 mm |
| Tensione di isolamento di nominale (III/2)                                     | 160 V  |
| Tensione impulsiva nominale (III/2)  | 2,5 kV |
| valore minimo della distanza di isolamento in aria - campo disomogeneo (III/2) | 1,5 mm |
| valore minimo della distanza di isolamento superficiale (III/2)                | 2,5 mm |
| Tensione di isolamento di nominale (II/2)                                      | 250 V  |
| Tensione impulsiva nominale (II/2)   | 2,5 kV |
| valore minimo della distanza di isolamento in aria - campo disomogeneo (II/2)  | 1,5 mm |
| valore minimo della distanza di isolamento superficiale (II/2)                 | 2,5 mm |

## Condizioni ambientali e della vita elettrica

### Controllo della vita elettrica

|   |   |
|---|---|
| Specifica di prova                                | DIN EN 60512-9-1 (VDE 0687-512-9-1):2010-12 |
| Tensione impulsiva verticale sul livello del mare | 7,3 kV                                      |
| Resistività di massa R <sub>1</sub>               | 0,7 mΩ                                      |
| Resistività di massa R <sub>2</sub>               | 0,7 mΩ                                      |
| Cicli di manovra                                  | 25  |
| Resistenza di isolamento tra poli contigui        | > 5 MΩ                                      |

### Controllo climatico

|   |   |
|---|---|
| Specifica di prova                          | DIN EN ISO 6988:1997-03   |
| Sollecitazione per effetto della corrosione | 0,2 dm <sup>3</sup> SO <sub>2</sub> su 300 dm <sup>3</sup> /40 °C/1 ciclo |
| Sollecitazione per effetto del calore       | 100 °C/168 h  |
| Tensione alternata fissa                    | 3,31 kV   |

### Prova vibrazioni

|                          |   |
|--------------------------|---|
| Specifica di prova       | DIN EN 60068-2-6 (VDE 0468-2-6):2008-10 |
| Frequenza                | 10 - 150 - 10 Hz                        |
| Velocità sweep           | 1 ottavo/min                            |
| Ampiezza                 | 0,35 mm (10 Hz ... 60,1 Hz)             |
| Accelerazione            | 5g (60,1 Hz ... 150 Hz)                 |
| Durata di prova per asse | 2,5 h                                   |
| Direzioni di prova       | Asse X, Y e Z                           |

### Condizioni ambientali

|   |                  |
|---|------------------|
| Temperatura ambiente (stoccaggio/trasporto)         | -40 °C ... 70 °C |
| Umidità dell'aria relativa (trasporto e stoccaggio) | 30 % ... 70 %    |
| Temperatura ambiente (montaggio)                    | -5 °C ... 100 °C |

# PCH 6/ 5+4-G-7,62 P26THR - Elemento base del circuito stampato



1192661

<https://www.phoenixcontact.com/it/prodotti/1192661>

|                                  |  |
|----------------------------------|--|
| Temperatura ambiente (esercizio) | -40 °C ... 105 °C (a seconda della curva di declassamento) |
|----------------------------------|--|

## Condizioni ambientali

|   |  |
|---|--|
| Temperatura ambiente (esercizio)                    | -40 °C ... 105 °C (a seconda della curva di declassamento) |
| Temperatura ambiente (stoccaggio/trasporto)         | -40 °C ... 70 °C   |
| Umidità dell'aria relativa (trasporto e stoccaggio) | 30 % ... 70 %  |
| Temperatura ambiente (montaggio)                    | -5 °C ... 100 °C   |

## Informazioni sull'imballaggio

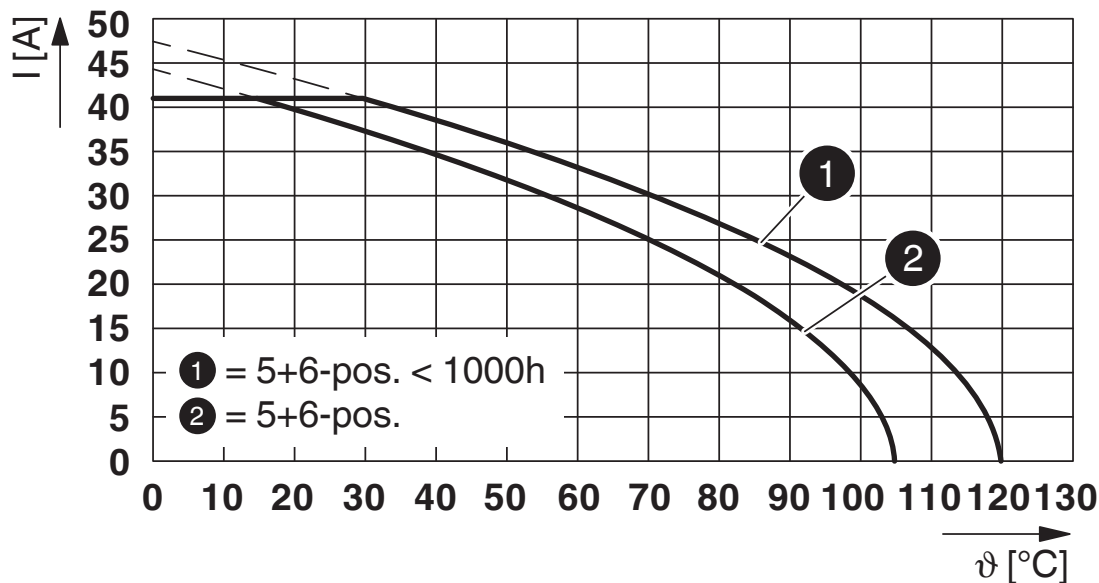
|            |                          |
|------------|--------------------------|
| Confezione | confezionato nel cartone |
|------------|--------------------------|

1192661

<https://www.phoenixcontact.com/it/prodotti/1192661>

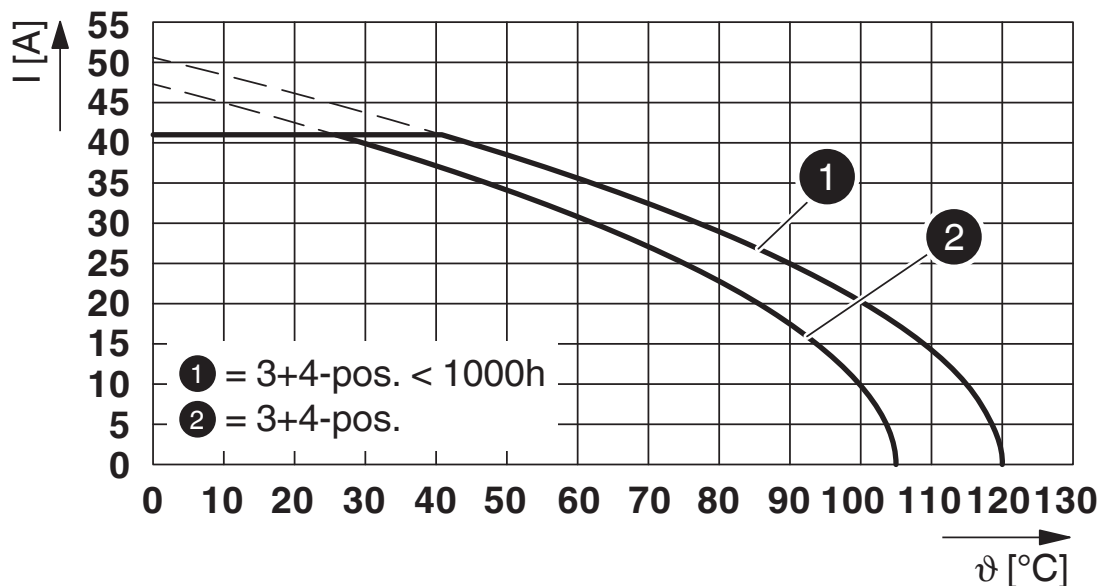
Disegni

Diagramma



Tipo: LPCH 6/...+...-ST-7,62 con PCH 6/...+...-G-7,62 P...THR

Diagramma



Tipo: LPCH 6/...+...-ST-7,62 con PCH 6/...+...-G-7,62 P...THR

# PCH 6/ 5+4-G-7,62 P26THR - Elemento base del circuito stampato




1192661

<https://www.phoenixcontact.com/it/prodotti/1192661>

## Omologazioni

📄 To download certificates, visit the product detail page: <https://www.phoenixcontact.com/it/prodotti/1192661>

|  <b>VDE Zeichengenehmigung</b><br>ID omologazione: 40050635 |                         |                         |             |                |
|--|-------------------------|-------------------------|-------------|----------------|
|  | Tensione nominale $U_N$ | Corrente nominale $I_N$ | Sezione AWG | Sezione $mm^2$ |
| keine  |                         |                         |             |                |
| Power  | 630 V                   | 41 A                    | -           | -              |
| Segnale  | 160 V                   | 8 A                     | -           | -              |

|  <b>cULus Recognized</b><br>ID omologazione: E60425-20010727 |                         |                         |             |                |
|---|-------------------------|-------------------------|-------------|----------------|
|   | Tensione nominale $U_N$ | Corrente nominale $I_N$ | Sezione AWG | Sezione $mm^2$ |
| B   |                         |                         |             |                |
| Power   | 300 V                   | 35 A                    | -           | -              |
| Segnale   | 300 V                   | 8 A                     | -           | -              |
| C   |                         |                         |             |                |
| Power   | 300 V                   | 35 A                    | -           | -              |
| Segnale   | 50 V                    | 8 A                     | -           | -              |
| D   |                         |                         |             |                |
| Power   | 600 V                   | 5 A                     | -           | -              |
| Segnale   | 50 V                    | 8 A                     | -           | -              |

|  <b>UL Recognized</b><br>ID omologazione: E60425-20010727 |                         |                         |             |                |
|--|-------------------------|-------------------------|-------------|----------------|
|  | Tensione nominale $U_N$ | Corrente nominale $I_N$ | Sezione AWG | Sezione $mm^2$ |
| F  |                         |                         |             |                |
| Power  | 600 V                   | 35 A                    | -           | -              |
| Segnale  | 160 V                   | 8 A                     | -           | -              |

# PCH 6/ 5+4-G-7,62 P26THR - Elemento base del circuito stampato



1192661

<https://www.phoenixcontact.com/it/prodotti/1192661>

## Classifiche

### ECLASS

|             |          |
|-------------|----------|
| ECLASS-13.0 | 27460301 |
| ECLASS-15.0 | 27460301 |

### ETIM

|           |          |
|-----------|----------|
| ETIM 10.0 | EC002637 |
|-----------|----------|

### UNSPSC

|             |          |
|-------------|----------|
| UNSPSC 21.0 | 39121400 |
|-------------|----------|

# PCH 6/ 5+4-G-7,62 P26THR - Elemento base del circuito stampato



1192661

<https://www.phoenixcontact.com/it/prodotti/1192661>

## Environmental product compliance

### EU RoHS

|   |                    |
|---|--------------------|
| Soddisfa i requisiti della direttiva RoHS | Sì, Nessuna deroga |
|---|--------------------|

### China RoHS

|  |   |
|--|---|
| Environment friendly use period (EFUP) | EFUP-E  |
|  | Nessuna sostanza pericolosa al di sopra dei valori limite |

### EU REACH SVHC

|   |   |
|---|---|
| Avviso di sostanza candidata REACH (n. CAS) | Nessuna sostanza con una percentuale di massa maggiore dello 0,1% |
|---|---|

Phoenix Contact 2026 © - Tutti i diritti riservati  
<https://www.phoenixcontact.com>

PHOENIX CONTACT S.p.a.  
Via Bellini, 39/41  
20095 Cusano Milanino (MI)  
+39 02 660591  
[info\\_it@phoenixcontact.com](mailto:info_it@phoenixcontact.com)