

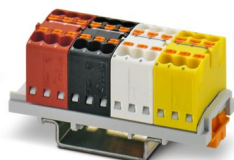
PTFIX 1,5-KNX-NS35 - Blocco di distribuzione funzionale



1187192

<https://www.phoenixcontact.com/it/prodotti/1187192>

Si prega di notare che i dati visualizzati in questo PDF sono stati generati dal nostro catalogo online. I dati completi sono disponibili nella documentazione per l'utente. Si applicano le condizioni generali di utilizzo per i download.



Blocco di distribuzione funzionale, per bus KNX nell'installazione in edifici, singolo blocco ponticellato internamente, colore in base alla codifica cavi EIB, disposizione: Inline, tensione nominale: 500 V, corrente nominale: 17,5 A, numero di connessioni: 24, tipo di connessione: Connessione Push-in, sezione: 0,14 mm² - 2,5 mm², tipo di montaggio: NS 15, NS 35/7,5, NS 35/15

Dati commerciali

Codice articolo	1187192
Pezzi/conf.	10 Pezzi
Quantità di ordinazione minima	10 Pezzi
Nota	Produzione su ordinazione (non è possibile effettuare resi)
Codice vendita	BEA191
Codice prodotto	BEA191
GTIN	4063151230456
Peso per pezzo (confezione inclusa)	25,86 g
Peso per pezzo (confezione esclusa)	22,667 g
Numero tariffa doganale	85369010
Paese di origine	PL

PTFIX 1,5-KNX-NS35 - Blocco di distribuzione funzionale

1187192

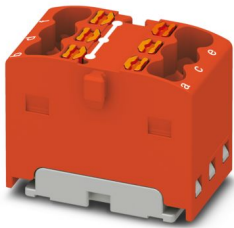
<https://www.phoenixcontact.com/it/prodotti/1187192>

Set composto da

PTFIX 6X1,5 RD - Blocco distributore

3002765

<https://www.phoenixcontact.com/it/prodotti/3002765>



Blocco distributore, tensione nominale: 450 V, corrente nominale: 17,5 A, numero di connessioni: 6, tipo di connessione: Connessione Push-in, sezione: 0,14 mm² - 2,5 mm², tipo di montaggio: montaggio su adattatori per il fissaggio su guida di supporto, Montaggio diretto con flangia, Mobile, colore: rosso

PTFIX 6X1,5 BK - Blocco distributore

3002781

<https://www.phoenixcontact.com/it/prodotti/3002781>



Blocco distributore, tensione nominale: 450 V, corrente nominale: 17,5 A, numero di connessioni: 6, tipo di connessione: Connessione Push-in, sezione: 0,14 mm² - 2,5 mm², tipo di montaggio: montaggio su adattatori per il fissaggio su guida di supporto, Montaggio diretto con flangia, Mobile, colore: nero

PTFIX 1,5-KNX-NS35 - Blocco di distribuzione funzionale

1187192

<https://www.phoenixcontact.com/it/prodotti/1187192>

PTFIX 6X1,5 WH - Blocco distributore

3002778

<https://www.phoenixcontact.com/it/prodotti/3002778>

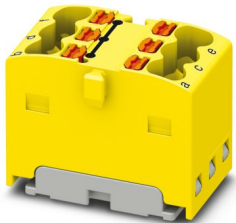


Blocco distributore, tensione nominale: 450 V, corrente nominale: 17,5 A, numero di connessioni: 6, tipo di connessione: Connessione Push-in, sezione: 0,14 mm² - 2,5 mm², tipo di montaggio: montaggio su adattatori per il fissaggio su guida di supporto, Montaggio diretto con flangia, Mobile, colore: bianco

PTFIX 6X1,5 YE - Blocco distributore

3002768

<https://www.phoenixcontact.com/it/prodotti/3002768>



Blocco distributore, tensione nominale: 450 V, corrente nominale: 17,5 A, numero di connessioni: 6, tipo di connessione: Connessione Push-in, sezione: 0,14 mm² - 2,5 mm², tipo di montaggio: montaggio su adattatori per il fissaggio su guida di supporto, Montaggio diretto con flangia, Mobile, colore: giallo

PTFIX 1,5-KNX-NS35 - Blocco di distribuzione funzionale



1187192

<https://www.phoenixcontact.com/it/prodotti/1187192>

PTFIX 1,5-NS35 - Adattatore per guida DIN

1049497

<https://www.phoenixcontact.com/it/prodotti/1049497>

Adattatore per guida DIN, per NS 35 e NS 15 per il fissaggio di blocchi FIX da 1,5 mm² in direzione verticale, colore: grigio



PTFIX 1,5-KNX-NS35 - Blocco di distribuzione funzionale



1187192

<https://www.phoenixcontact.com/it/prodotti/1187192>

Dati tecnici

Caratteristiche articolo

Tipo di prodotto	Morsetto di distribuzione
Numero collegamenti	24
Numero di file	1

Caratteristiche di isolamento

Categoria di sovratensione	III
Grado d'inquinamento	3

Caratteristiche elettriche

Tensione impulsiva di dimensionamento	6 kV
Potenza dissipata massima in condizioni nominali	0,56 W

Dati di collegamento

Numero di connessioni per ogni piano	24
Sezione nominale	1,5 mm ²
Sezione di dimensionamento AWG	14
Collegamento	Connessione Push-in
Lunghezza del tratto da spelare	8 mm ... 10 mm
Calibro a tampone	A1 / B1
Attacco a norma	IEC 60947-7-1
Sezione conduttore rigida	0,14 mm ² ... 2,5 mm ²
Sezione conduttore AWG	26 ... 14 (convertito secondo IEC)
Sezione conduttore flessibile	0,14 mm ² ... 2,5 mm ²
Sezione conduttore flessibile [AWG]	24 ... 14 (convertito secondo IEC)
Sezione del conduttore flessibile (capocorda senza collare di isolamento)	0,14 mm ² ... 1,5 mm ²
Sezione del conduttore flessibile (capocorda e collare in plastica)	0,14 mm ² ... 1,5 mm ²
Corrente nominale	17,5 A
Corrente di carico massima	22 A
Corrente cumulativa massima	26 A
Tensione nominale	500 V

Sezioni di collegamento dirette a innesto

Sezione conduttore rigida	0,34 mm ² ... 2,5 mm ²
Sezione del conduttore flessibile (capocorda senza collare di isolamento)	0,34 mm ² ... 1,5 mm ²
Sezione del conduttore flessibile (capocorda e collare in plastica)	0,34 mm ² ... 1,5 mm ²

Dimensioni

Larghezza	21,6 mm
Altezza	58,1 mm
Profondità	24,4 mm

PTFIX 1,5-KNX-NS35 - Blocco di distribuzione funzionale



1187192

<https://www.phoenixcontact.com/it/prodotti/1187192>

Profondità su NS 15	29,9 mm
Profondità su NS 35/7,5	31,9 mm
Profondità su NS 35/15	39,4 mm

Indicazioni materiale

Colore	multicolore (RAL -)
Classe di combustibilità a norma UL 94	V0
Gruppo materiale isolante	I
Materiale isolante	PA

Caratteristiche meccaniche

Dati meccanici

Parete laterale aperta	No
------------------------	----

Condizioni ambientali e della vita elettrica

Condizioni ambientali

Temperatura ambiente (esercizio)	-60 °C ... 110 °C (Intervallo di temperatura di esercizio compreso l'autoriscaldamento, temperatura di esercizio massima a breve termine cfr. RTI Elec.)
Temperatura ambiente (stoccaggio/trasporto)	-25 °C ... 60 °C (per breve durata, non oltre le 24 h, da -60 °C °C a +70 °C)
Temperatura ambiente (montaggio)	-5 °C ... 70 °C
Temperatura ambiente (attivazione)	-5 °C ... 70 °C
Umidità dell'aria consentita (esercizio)	20 % ... 90 %
Umidità dell'aria consentita (stoccaggio/trasporto)	30 % ... 70 %

Normative e prescrizioni

Attacco a norma	IEC 60947-7-1
-----------------	---------------

Montaggio

Tipo di montaggio	NS 15
	NS 35/7,5
	NS 35/15

PTFIX 1,5-KNX-NS35 - Blocco di distribuzione funzionale



1187192

<https://www.phoenixcontact.com/it/prodotti/1187192>

Omologazioni

📄 To download certificates, visit the product detail page: <https://www.phoenixcontact.com/it/prodotti/1187192>

DNV ID omologazione: TAE00002TT-05				
	Tensione nominale U_N	Corrente nominale I_N	Sezione AWG	Sezione mm^2
keine				
	500 V	24 A	-	-

EAC ID omologazione: KZ7500651131219505	
--	--

PTFIX 1,5-KNX-NS35 - Blocco di distribuzione funzionale



1187192

<https://www.phoenixcontact.com/it/prodotti/1187192>

Classifiche

ECLASS

ECLASS-13.0	27250118
ECLASS-15.0	27250118

ETIM

ETIM 10.0	EC000897
-----------	----------

UNSPSC

UNSPSC 21.0	39121400
-------------	----------

PTFIX 1,5-KNX-NS35 - Blocco di distribuzione funzionale



1187192

<https://www.phoenixcontact.com/it/prodotti/1187192>

Environmental product compliance

EU RoHS

Soddisfa i requisiti della direttiva RoHS	Sì, Nessuna deroga
---	--------------------

China RoHS

Environment friendly use period (EFUP)	EFUP-E
	Nessuna sostanza pericolosa al di sopra dei valori limite

EU REACH SVHC

Avviso di sostanza candidata REACH (n. CAS)	Nessuna sostanza con una percentuale di massa maggiore dello 0,1%
---	---

EF3.1 Cambiamento climatico

CO2e kg	0,24 kg CO2e
---------	--------------

Phoenix Contact 2026 © - Tutti i diritti riservati
<https://www.phoenixcontact.com>

PHOENIX CONTACT S.p.a.
Via Bellini, 39/41
20095 Cusano Milanino (MI)
+39 02 660591
info_it@phoenixcontact.com