

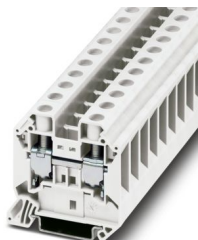
# UT 16 WH - Morsetto passante



1179676

<https://www.phoenixcontact.com/it/prodotti/1179676>

Si prega di notare che i dati visualizzati in questo PDF sono stati generati dal nostro catalogo online. I dati completi sono disponibili nella documentazione per l'utente. Si applicano le condizioni generali di utilizzo per i download.



Morsetto passante, tensione nominale: 1000 V, corrente nominale: 76 A, numero di connessioni: 2, tipo di connessione: Connessione a vite, Sezione di dimensionamento: 16 mm<sup>2</sup>, sezione: 1,5 mm<sup>2</sup> - 25 mm<sup>2</sup>, tipo di montaggio: NS 35/7,5, NS 35/15, colore: bianco

## I vantaggi

- Riconoscimento a livello mondiale: connessione a vite collaudata in tutto il mondo
- Esente da manutenzione e resistente alle vibrazioni grazie al principio brevettato Reakdyn
- Elevato risparmio di spazio e flessibilità grazie alla possibilità di collegare due conduttori identici
- Connessioni stabili a lungo termine con l'uso di materiali di elevata qualità
- Basso autoriscaldamento dovuto alle elevate forze di contatto
- Piena flessibilità grazie agli accessori standardizzati CLIPLINE complete per ponti, siglatura e prova
- Connessione dei conduttori resistente alle vibrazioni ed esente da manutenzione

## Dati commerciali

Codice articolo	1179676
Pezzi/conf.	50 Pezzi
Quantità di ordinazione minima	50 Pezzi
Nota	Produzione su ordinazione (non è possibile effettuare resi)
Codice vendita	BE1111
Codice prodotto	BE1111
GTIN	4063151214579
Peso per pezzo (confezione inclusa)	30,19 g
Peso per pezzo (confezione esclusa)	30,08 g
Numero tariffa doganale	85369010
Paese di origine	TR

## Dati tecnici

### Caratteristiche articolo

Tipo di prodotto	Morsetto passante
Famiglia di prodotti	UT
Campo di applicazione	Industria ferroviaria
	Costruzione di macchine
	Costruzione di impianti
	Industria dei processi
Numero collegamenti	2
Numero di file	1
Potenziali	1

### Caratteristiche di isolamento

Categoria di sovratensione	III
Grado d'inquinamento	3

### Caratteristiche elettriche

Tensione impulsiva di dimensionamento	8 kV
Potenza dissipata massima in condizioni nominali	2,43 W

### Dati di collegamento

Numero di connessioni per ogni piano	2
Sezione nominale	16 mm <sup>2</sup>

### Piano 1 superiore 1 inferiore 1

Collegamento	Connessione a vite
Filettatura	M5
Coppia di serraggio	2,5 ... 3 Nm
Lunghezza del tratto da spelare	14 mm
Calibro a tampone	A7
Attacco a norma	IEC 60947-7-1
Sezione conduttore rigida	1,5 mm <sup>2</sup> ... 25 mm <sup>2</sup>
Sezione conduttore AWG	14 ... 4 (convertito secondo IEC)
Sezione conduttore flessibile	1,5 mm <sup>2</sup> ... 25 mm <sup>2</sup>
Sezione conduttore flessibile [AWG]	14 ... 4 (convertito secondo IEC)
Sezione del conduttore flessibile (capocorda senza collare di isolamento)	1 mm <sup>2</sup> ... 16 mm <sup>2</sup>
Sezione del conduttore flessibile (capocorda e collare in plastica)	1 mm <sup>2</sup> ... 16 mm <sup>2</sup>
2 conduttori di sezione identica rigidi	1 mm <sup>2</sup> ... 6 mm <sup>2</sup>
2 conduttori di sezione identica flessibili	1 mm <sup>2</sup> ... 6 mm <sup>2</sup>
2 conduttori della stessa sezione flessibili con puntalino senza collare in plastica	1 mm <sup>2</sup> ... 6 mm <sup>2</sup>
2 conduttori di sezione identica flessibili con puntalino TWIN con collare in plastica	0,75 mm <sup>2</sup> ... 10 mm <sup>2</sup>

# UT 16 WH - Morsetto passante



1179676

<https://www.phoenixcontact.com/it/prodotti/1179676>

Sezione nominale	16 mm <sup>2</sup>
Corrente nominale	76 A
Corrente di carico massima	101 A (con una sezione conduttore di 25 mm <sup>2</sup> )
Tensione nominale	1000 V
Nota	Attenzione: nell'area download sono disponibili approvazioni degli articoli, sezioni di collegamento e note per la connessione di conduttori in alluminio.

## Dimensioni

Larghezza	12,2 mm
Spessore della piastra terminale	2,2 mm
Altezza	55,5 mm
Profondità	54,4 mm
Profondità su NS 35/7,5	55 mm
Profondità su NS 35/15	62,5 mm

## Indicazioni materiale

Colore	bianco (RAL 9010)
Classe di combustibilità a norma UL 94	V0
Gruppo materiale isolante	I
Materiale isolante	PA
Inserto materiale isolante statico a freddo	-60 °C
Indice di temperatura relativo materiale isolante (Elec., UL 746 B)	130 °C
Protezione antincendio per veicoli su rotaia (DIN EN 45545-2) R22	HL 1 - HL 3
Protezione antincendio per veicoli su rotaia (DIN EN 45545-2) R23	HL 1 - HL 3
Protezione antincendio per veicoli su rotaia (DIN EN 45545-2) R24	HL 1 - HL 3
Protezione antincendio per veicoli su rotaia (DIN EN 45545-2) R26	HL 1 - HL 3
Infiammabilità della superficie NFPA 130 (ASTM E 162)	superata
Densità ottica specifica dei fumi NFPA 130 (ASTM E 662)	superata
Tossicità dei fumi NFPA 130 (SMP 800C)	superata

## Caratteristiche meccaniche

### Dati meccanici

Parete laterale aperta	Sì
------------------------	----

## Condizioni ambientali e della vita elettrica

### Condizioni ambientali

Temperatura ambiente (esercizio)	-60 °C ... 110 °C (Intervallo di temperatura di esercizio compreso l'autoriscaldamento, temperatura di esercizio massima a breve termine cfr. RTI Elec.)
Temperatura ambiente (stoccaggio/trasporto)	-25 °C ... 60 °C (per breve durata, non oltre le 24 h, da -60 °C °C a +70 °C)

# UT 16 WH - Morsetto passante



1179676

<https://www.phoenixcontact.com/it/prodotti/1179676>

Temperatura ambiente (montaggio)	-5 °C ... 70 °C
Temperatura ambiente (attivazione)	-5 °C ... 70 °C
Umidità dell'aria consentita (esercizio)	20 % ... 90 %
Umidità dell'aria consentita (stoccaggio/trasporto)	30 % ... 70 %

## Normative e prescrizioni

Attacco a norma	IEC 60947-7-1
-----------------	---------------

## Montaggio

Tipo di montaggio	NS 35/7,5
	NS 35/15

# UT 16 WH - Morsetto passante

1179676

<https://www.phoenixcontact.com/it/prodotti/1179676>



## Disegni

### Schema di collegamento



# UT 16 WH - Morsetto passante



1179676

<https://www.phoenixcontact.com/it/prodotti/1179676>

## Omologazioni

To download certificates, visit the product detail page: <https://www.phoenixcontact.com/it/prodotti/1179676>

### DNV

ID omologazione: TAE00001S9



### CSA

ID omologazione: 13631



### IECEE CB Scheme

ID omologazione: DE1-65779

	Tensione nominale $U_N$	Corrente nominale $I_N$	Sezione AWG	Sezione $mm^2$
keine				
	1000 V	76 A	-	- 16



### cULus Recognized

ID omologazione: E60425

	Tensione nominale $U_N$	Corrente nominale $I_N$	Sezione AWG	Sezione $mm^2$
B				
	600 V	85 A	16 - 4	-
Connessione a conduttori multipli	600 V	85 A	- 14	-
C				
	600 V	85 A	16 - 4	-
Connessione a conduttori multipli	600 V	85 A	- 14	-



### VDE Zeichengenehmigung

ID omologazione: 40020166

	Tensione nominale $U_N$	Corrente nominale $I_N$	Sezione AWG	Sezione $mm^2$
keine				
	1000 V	76 A	-	1,5 - 16



### CSA

ID omologazione: 13631



### ATEX

ID omologazione: KEMA04ATEX2048U

	Tensione nominale $U_N$	Corrente nominale $I_N$	Sezione AWG	Sezione $mm^2$
keine				

# UT 16 WH - Morsetto passante



1179676

<https://www.phoenixcontact.com/it/prodotti/1179676>

Solo conduttori flessibili	690 V	73,5 A	-	1,5 - 16
Solo conduttori rigidi	690 V	89,5 A	-	1,5 - 25



**cUL Recognized**  
ID omologazione: E192998

	Tensione nominale $U_N$	Corrente nominale $I_N$	Sezione AWG	Sezione $\text{mm}^2$
keine				
	600 V	85 A	16 - 4	-



**IECEX**  
ID omologazione: IECEXKEM06.0027U

	Tensione nominale $U_N$	Corrente nominale $I_N$	Sezione AWG	Sezione $\text{mm}^2$
keine				
Solo conduttori flessibili	690 V	73,5 A	-	1,5 - 16
Solo conduttori rigidi	690 V	89,5 A	-	1,5 - 25



**UL Recognized**  
ID omologazione: E192998

	Tensione nominale $U_N$	Corrente nominale $I_N$	Sezione AWG	Sezione $\text{mm}^2$
keine				
	600 V	85 A	16 - 4	-



**CCC**  
ID omologazione: 2020322313000622



**UKCA-EX**  
ID omologazione: DEKRA 21UKEX0304U



**EAC Ex**  
ID omologazione: KZ 7500525010101950

# UT 16 WH - Morsetto passante



1179676

<https://www.phoenixcontact.com/it/prodotti/1179676>

## Classifiche

### ECLASS

ECLASS-13.0	27250101
ECLASS-15.0	27250101

### ETIM

ETIM 10.0	EC000897
-----------	----------

### UNSPSC

UNSPSC 21.0	39121400
-------------	----------

# UT 16 WH - Morsetto passante



1179676

<https://www.phoenixcontact.com/it/prodotti/1179676>

## Environmental product compliance

### EU RoHS

Soddisfa i requisiti della direttiva RoHS	Sì, Nessuna deroga
---	--------------------

### China RoHS

Environment friendly use period (EFUP)	EFUP-E
	Nessuna sostanza pericolosa al di sopra dei valori limite

### EU REACH SVHC

Avviso di sostanza candidata REACH (n. CAS)	Nessuna sostanza con una percentuale di massa maggiore dello 0,1%
---	---

Phoenix Contact 2026 © - Tutti i diritti riservati  
<https://www.phoenixcontact.com>

PHOENIX CONTACT S.p.a.  
Via Bellini, 39/41  
20095 Cusano Milanino (MI)  
+39 02 660591  
[info\\_it@phoenixcontact.com](mailto:info_it@phoenixcontact.com)