

# CASE PTFIX L-BOXX REV2 DE - Pacchetto completo



1164787

<https://www.phoenixcontact.com/it/prodotti/1164787>

Si prega di notare che i dati visualizzati in questo PDF sono stati generati dal nostro catalogo online. I dati completi sono disponibili nella documentazione per l'utente. Si applicano le condizioni generali di utilizzo per i download.



Set PTFIX nel pratico sistema a valigetta Sortimo L-BOXX 102. 72 blocchi di distribuzione anche con contatto di alimentazione con sezione nominale 10 mm<sup>2</sup> e contatti di derivazione con sezione nominale 4 mm<sup>2</sup>, 20 monoblocchi con sezione nominale 2,5 mm<sup>2</sup>, 53 adattatori per guida DIN, 16 flange a vite, ponticelli a innesto e materiale di siglatura

## Dati commerciali

Codice articolo	1164787
Pezzi/conf.	1 Pezzi
Quantità di ordinazione minima	1 Pezzi
Nota	Produzione su ordinazione (non è possibile effettuare resi)
Codice vendita	BEA191
Codice prodotto	BEA191
GTIN	4063151179038
Peso per pezzo (confezione inclusa)	4.758 g
Peso per pezzo (confezione esclusa)	4.758 g
Numero tariffa doganale	85369010
Paese di origine	PL

1164787

<https://www.phoenixcontact.com/it/prodotti/1164787>

## Set composto da

### PTFIX 10/12X4 GY - Blocco distributore

3273878

<https://www.phoenixcontact.com/it/prodotti/3273878>



Blocco distributore, Morsetto base con alimentazione, tensione nominale: 450 V, corrente nominale: 32 A, numero di connessioni: 13, tipo di connessione: Connessione Push-in, Sezione di dimensionamento: 4 mm<sup>2</sup>, Presa, sezione: 0,2 mm<sup>2</sup> - 6 mm<sup>2</sup>, Connessione Push-in, Connessione collettiva, Sezione di dimensionamento: 10 mm<sup>2</sup>, sezione: 0,5 mm<sup>2</sup> - 10 mm<sup>2</sup>, tipo di montaggio: montaggio su adattatori per il fissaggio su guida di supporto, Montaggio diretto con flangia, Mobile, colore: grigio

---

### PTFIX 10/12X4 BU - Blocco distributore

3273880

<https://www.phoenixcontact.com/it/prodotti/3273880>



Blocco distributore, tensione nominale: 450 V, corrente nominale: 32 A, numero di connessioni: 13, tipo di connessione: Connessione Push-in, Sezione di dimensionamento: 4 mm<sup>2</sup>, Presa, sezione: 0,2 mm<sup>2</sup> - 6 mm<sup>2</sup>, Connessione Push-in, Connessione collettiva, Sezione di dimensionamento: 10 mm<sup>2</sup>, sezione: 0,5 mm<sup>2</sup> - 10 mm<sup>2</sup>, tipo di montaggio: montaggio su adattatori per il fissaggio su guida di supporto, Montaggio diretto con flangia, Mobile, colore: blu

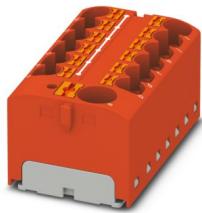
1164787

<https://www.phoenixcontact.com/it/prodotti/1164787>

## PTFIX 10/12X4 RD - Blocco distributore

3273882

<https://www.phoenixcontact.com/it/prodotti/3273882>



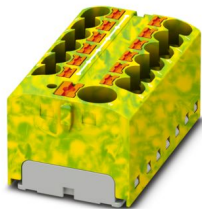
Blocco distributore, tensione nominale: 450 V, corrente nominale: 32 A, numero di connessioni: 13, tipo di connessione: Connessione Push-in, Sezione di dimensionamento: 4 mm<sup>2</sup>, Presa, sezione: 0,2 mm<sup>2</sup> - 6 mm<sup>2</sup>, Connessione Push-in, Connessione collettiva, Sezione di dimensionamento: 10 mm<sup>2</sup>, sezione: 0,5 mm<sup>2</sup> - 10 mm<sup>2</sup>, tipo di montaggio: montaggio su adattatori per il fissaggio su guida di supporto, Montaggio diretto con flangia, Mobile, colore: rosso

---

## PTFIX 10/12X4 GNYE - Blocco distributore

1153438

<https://www.phoenixcontact.com/it/prodotti/1153438>



Blocco distributore, Morsetto base con alimentazione senza funzione di conduttore di protezione, tensione nominale: 450 V, corrente nominale: 32 A, numero di connessioni: 13, tipo di connessione: Connessione Push-in, Sezione di dimensionamento: 4 mm<sup>2</sup>, Presa, sezione: 0,2 mm<sup>2</sup> - 6 mm<sup>2</sup>, Connessione Push-in, Connessione collettiva, Sezione di dimensionamento: 10 mm<sup>2</sup>, sezione: 0,5 mm<sup>2</sup> - 10 mm<sup>2</sup>, tipo di montaggio: Mobile, colore: giallo-verde

# CASE PTFIX L-BOXX REV2 DE - Pacchetto completo



1164787

<https://www.phoenixcontact.com/it/prodotti/1164787>

## PTFIX 6X4 GY - Blocco distributore

3273790

<https://www.phoenixcontact.com/it/prodotti/3273790>



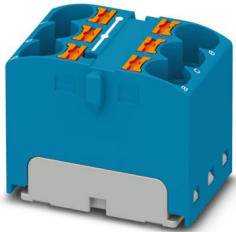
Blocco distributore, Morsetto base, tensione nominale: 450 V, corrente nominale: 32 A, numero di connessioni: 6, tipo di connessione: Connessione Push-in, sezione: 0,2 mm<sup>2</sup> - 6 mm<sup>2</sup>, tipo di montaggio: montaggio su adattatori per il fissaggio su guida di supporto, Montaggio diretto con flangia, Mobile, colore: grigio

---

## PTFIX 6X4 BU - Blocco distributore

3273792

<https://www.phoenixcontact.com/it/prodotti/3273792>



Blocco distributore, tensione nominale: 450 V, corrente nominale: 32 A, numero di connessioni: 6, tipo di connessione: Connessione Push-in, sezione: 0,2 mm<sup>2</sup> - 6 mm<sup>2</sup>, tipo di montaggio: montaggio su adattatori per il fissaggio su guida di supporto, Montaggio diretto con flangia, Mobile, colore: blu

1164787

<https://www.phoenixcontact.com/it/prodotti/1164787>

## PTFIX 6X4 RD - Blocco distributore

3273794

<https://www.phoenixcontact.com/it/prodotti/3273794>



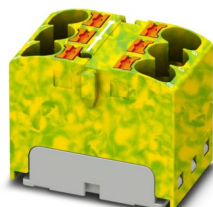
Blocco distributore, tensione nominale: 450 V, corrente nominale: 32 A, numero di connessioni: 6, tipo di connessione: Connessione Push-in, sezione: 0,2 mm<sup>2</sup> - 6 mm<sup>2</sup>, tipo di montaggio: montaggio su adattatori per il fissaggio su guida di supporto, Montaggio diretto con flangia, Mobile, colore: rosso

---

## PTFIX 6X4 GNYE - Blocco distributore

1154139

<https://www.phoenixcontact.com/it/prodotti/1154139>



Blocco distributore, Morsetto base con alimentazione senza funzione di conduttore di protezione, tensione nominale: 450 V, corrente nominale: 32 A, numero di connessioni: 6, tipo di connessione: Connessione Push-in, sezione: 0,2 mm<sup>2</sup> - 6 mm<sup>2</sup>, tipo di montaggio: Mobile, colore: giallo-verde

# CASE PTFIX L-BOXX REV2 DE - Pacchetto completo



1164787

<https://www.phoenixcontact.com/it/prodotti/1164787>

## PTFIX 2X2,5 GY - Monoblocco

1028067

<https://www.phoenixcontact.com/it/prodotti/1028067>



Monoblocco, Morsetto base, tensione nominale: 450 V, corrente nominale: 24 A, numero di connessioni: 2, tipo di connessione: Connessione Push-in, sezione: 0,14 mm<sup>2</sup> - 4 mm<sup>2</sup>, tipo di montaggio: montaggio su adattatori per il fissaggio su guida di supporto, Montaggio diretto con flangia, Mobile, colore: grigio

---

## PTFIX 2X2,5 BU - Monoblocco

1028068

<https://www.phoenixcontact.com/it/prodotti/1028068>



Monoblocco, Morsetto base, tensione nominale: 450 V, corrente nominale: 24 A, numero di connessioni: 2, tipo di connessione: Connessione Push-in, sezione: 0,14 mm<sup>2</sup> - 4 mm<sup>2</sup>, tipo di montaggio: montaggio su adattatori per il fissaggio su guida di supporto, Montaggio diretto con flangia, Mobile, colore: blu

1164787

<https://www.phoenixcontact.com/it/prodotti/1164787>

## PTFIX 2X2,5 RD - Monoblocco

1028069

<https://www.phoenixcontact.com/it/prodotti/1028069>



Monoblocco, Morsetto base, tensione nominale: 450 V, corrente nominale: 24 A, numero di connessioni: 2, tipo di connessione: Connessione Push-in, sezione: 0,14 mm<sup>2</sup> - 4 mm<sup>2</sup>, tipo di montaggio: montaggio su adattatori per il fissaggio su guida di supporto, Montaggio diretto con flangia, Mobile, colore: rosso

---

## PTFIX 2X2,5 GNYE - Monoblocco

1091665

<https://www.phoenixcontact.com/it/prodotti/1091665>



Monoblocco, Morsetto base senza funzione di conduttore di protezione, tensione nominale: 450 V, corrente nominale: 24 A, numero di connessioni: 2, tipo di connessione: Connessione Push-in, sezione: 0,14 mm<sup>2</sup> - 4 mm<sup>2</sup>, tipo di montaggio: Mobile, colore: giallo/verde

1164787

<https://www.phoenixcontact.com/it/prodotti/1164787>

## PTFIX-NS35 - Adattatore per guida DIN

3274054

<https://www.phoenixcontact.com/it/prodotti/3274054>

Adattatore per guida DIN, per NS 35 e NS 15 per il fissaggio di blocchi FIX da 2,5 mm<sup>2</sup>, 4 mm<sup>2</sup> e 10 mm<sup>2</sup> in direzione verticale, colore: grigio



---

## PTFIX-NS35A - Adattatore per guida DIN

3274056

<https://www.phoenixcontact.com/it/prodotti/3274056>

Adattatore per guida DIN, per NS 35 per il fissaggio di blocchi FIX da 2,5 mm<sup>2</sup> e 4 mm<sup>2</sup> in direzione orizzontale, colore: grigio



1164787

<https://www.phoenixcontact.com/it/prodotti/1164787>

## PTFIX-F - Flangia

3274060

<https://www.phoenixcontact.com/it/prodotti/3274060>



Flangia, con fissaggio a vite, per il montaggio diretto dei blocchi FIX da 2,5 mm<sup>2</sup> e 4 mm<sup>2</sup>, profondità: 21,7 mm, larghezza: 8,6 mm, altezza: 28,6 mm, colore: grigio, tipo di montaggio: Montaggio a vite

---

## FBS 2-6 - Ponticello a innesto

3030336

<https://www.phoenixcontact.com/it/prodotti/3030336>



Ponticello a innesto, passo: 6,2 mm, numero poli: 2, corrente nominale: 32 A, colore: rosso

# CASE PTFIX L-BOXX REV2 DE - Pacchetto completo



1164787

<https://www.phoenixcontact.com/it/prodotti/1164787>

## SK 5/3,8:FORTL.ZAHLEN 1-10 - Segnamorsetti

0804183:0001

<https://www.phoenixcontact.com/it/prodotti/0804183:0001>



Scheda di siglatura, autoadesiva, siglatura longitudinale con numeri progressivi: 1 ... 10, Strisce da 10 morsetti ognuna con 12 decine uguale, bianco, per morsetti con spessore: 5 mm, tipo di montaggio: colla

---

## SK 5/3,8:FORTL.ZAHLEN 11-20 - Segnamorsetti

0804183:0011

<https://www.phoenixcontact.com/it/prodotti/0804183:0011>



Scheda di siglatura, autoadesiva, siglatura longitudinale con numeri progressivi: 11 ... 20, Strisce da 10 morsetti ognuna con 12 decine uguale, bianco, per morsetti con spessore: 5 mm, tipo di montaggio: colla

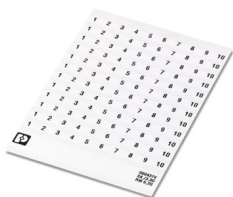
1164787

<https://www.phoenixcontact.com/it/prodotti/1164787>

## SK 6,2/3,8:FORTL.ZAHLEN 1-10 - Segnamorsetti

0804374:0001

<https://www.phoenixcontact.com/it/prodotti/0804374:0001>



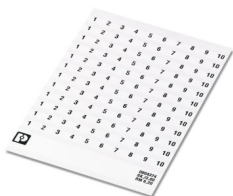
Scheda di siglatura, autoadesiva, siglatura longitudinale con numeri progressivi: 1 ... 10, Strisce da 10 morsetti ognuna con 12 decine uguale, bianco, per morsetti con spessore: 6,2 mm, tipo di montaggio: colla

---

## SK 6,2/3,8:FORTL.ZAHLEN 11-20 - Segnamorsetti

0804374:0011

<https://www.phoenixcontact.com/it/prodotti/0804374:0011>



Scheda di siglatura, autoadesiva, siglatura longitudinale con numeri progressivi: 11 ... 20, Strisce da 10 morsetti ognuna con 12 decine uguale, bianco, per morsetti con spessore: 6,2 mm, tipo di montaggio: colla

1164787

<https://www.phoenixcontact.com/it/prodotti/1164787>

## Dati tecnici

### Caratteristiche articolo

Tipo di prodotto	Morsetto di distribuzione
------------------	---------------------------

### Dimensioni

Larghezza	445 mm
Altezza	358 mm
Profondità	118 mm

### Indicazioni materiale

Colore	nero (RAL 9005)
--------	-----------------

# CASE PTFIX L-BOXX REV2 DE - Pacchetto completo



1164787

<https://www.phoenixcontact.com/it/prodotti/1164787>

## Omologazioni

🔗 To download certificates, visit the product detail page: <https://www.phoenixcontact.com/it/prodotti/1164787>



**EAC**

ID omologazione: KZ7500651131219505

1164787

<https://www.phoenixcontact.com/it/prodotti/1164787>

## Classifiche

### ECLASS

ECLASS-13.0	27141190
ECLASS-15.0	27141190

### ETIM

ETIM 10.0	EC002848
-----------	----------

### UNSPSC

UNSPSC 21.0	39121400
-------------	----------

1164787

<https://www.phoenixcontact.com/it/prodotti/1164787>

## Environmental product compliance

### EU RoHS

Soddisfa i requisiti della direttiva RoHS

Non applicabile, nessuna attrezzatura elettrica ed elettronica

### EU REACH SVHC

Avviso di sostanza candidata REACH (n. CAS)

Nessuna sostanza con una percentuale di massa maggiore dello 0,1%

Phoenix Contact 2026 © - Tutti i diritti riservati

<https://www.phoenixcontact.com>

PHOENIX CONTACT S.p.a.

Via Bellini, 39/41

20095 Cusano Milanino (MI)

+39 02 660591

[info\\_it@phoenixcontact.com](mailto:info_it@phoenixcontact.com)